

LEGENDA	
Elemento	Descrizione
	Centrale TVCC
	Switch per alimentazione e segnale telecamere - Tecnologia PoE
	Telecamera fissa installata a parete
	Telecamera fissa installata su polo di illuminazione
	Telecamera fissa dome con protezione antivandalo, ad integrazione con le finiture architettoniche per il controllo delle cabine ascensori e delle aree pubbliche interne
	Telecamera fissa fish eye con protezione antivandalo, ad integrazione con le finiture architettoniche per il controllo delle cabine ascensori e delle aree pubbliche interne
	Scatola di derivazione

TABELLA ELEMENTI	
Elemento	Caratteristiche
	Tubo in PVC DMS
	Canale 100 x 60 mm LACP Ambiente e Controffitto in comune con tutti gli impianti a correnti deboli
	Cavidotto costituito da n°2 tubi PVC Ø 160mm interrati alla profondità di 66 cm - v.d. NOTA 3

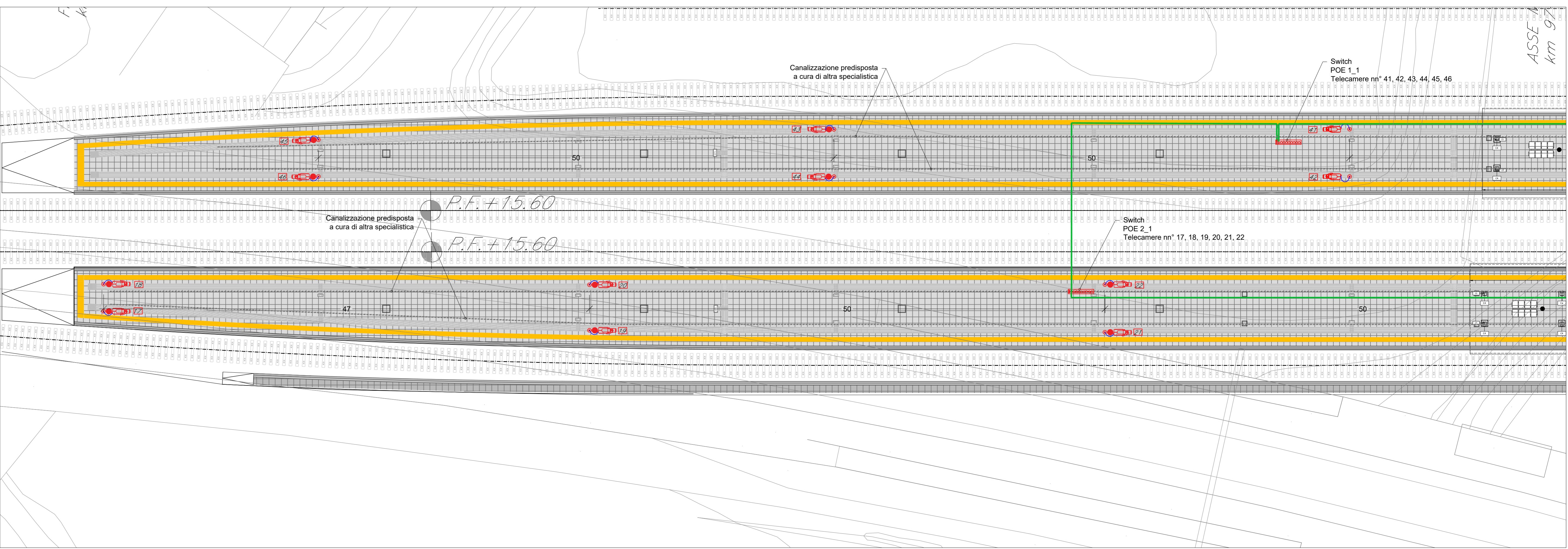
TABELLA CAVI		
Elemento	Tipologia	Servizio
	FTP Cat 6a-Sch AWG 4x(2x24)	Alimentazione e Segnale
	Fibra Ottica Multimodale 4 fibre 50/125 micron	Segnale

**NOTE**

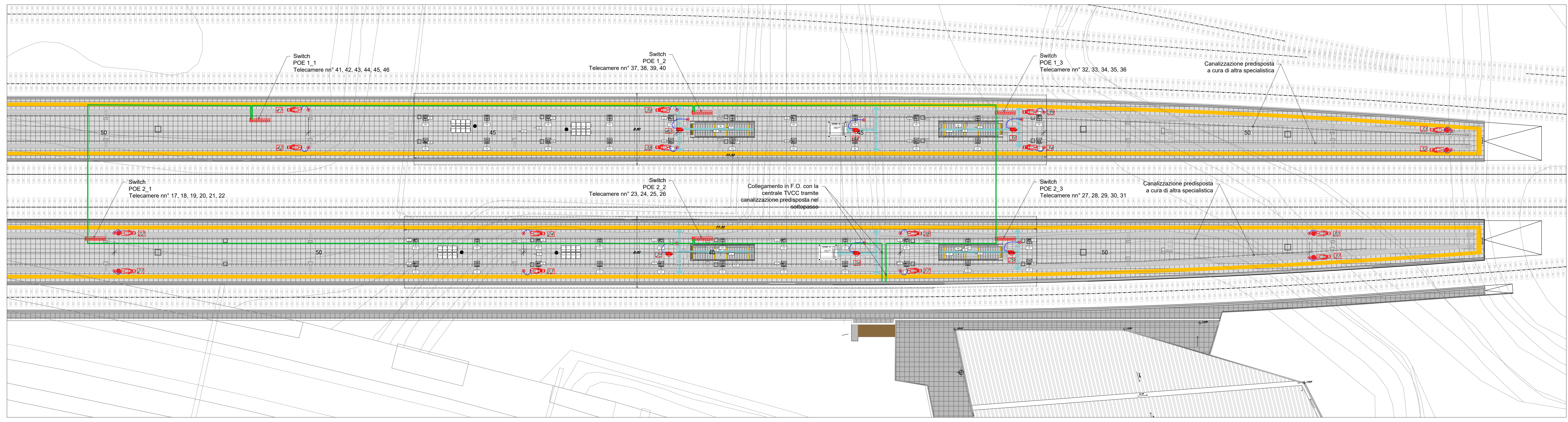
- I cavi di alimentazione delle telecamere saranno passati all'interno di una condotta portacavi comune a tutti gli impianti a correnti deboli.
- I cavidotti ed i pozzetti lungo le banchine ed all'interno del sottopasso saranno condivisi e computati da altre specialistiche, per i dettagli fare riferimento agli elaborati LM/OSCC.
- La posizione delle telecamere installate lungo le banchine sarà finalizzata nella fase di progettazione esecutiva in coordinamento con la posizione finale dei poli di illuminazione.



PIANTA CHIAVE - SCALA 1:1000



BANCHINA 1/2



BANCHINA 2/2

COMMITTENTE:

PROGETTAZIONE:

**S.O. IMPIANTI INDUSTRIALI E TECNOLOGICI**

**PROGETTO DEFINITIVO**

**RADDOPPIO DELLA LINEA GENOVA - VENTIMIGLIA**

**TRATTA FINALE LIGURE - ANDORA**

**STAZIONE DI ANDORA**

**IMPIANTO TVCC**

LAYOUT IMPIANTISTICO E DISPOSIZIONE APPARECCHIATURE BANCHINE

SCALA: 1:200

COMMESSA	LOTTO	FASE	ENTE	TIPO DOC.	OPERA/DISCIPLINA	PROGR.	REV.
IV01	00	D	17	P9	AN0602	001	B

Rev.	Descrizione	Redatto	Data	Verificato	Data	Approvato	Data	Autorizzato Data
A	Emissione esecutiva	F. Bazzoli	01/2022	G. Di Meo	01/2022	G. Fatta	01/2022	S. Micali 06/2024
B	Emissione esecutiva	M. Scattolon	06/2024	G. Di Meo	06/2024	M. Ferra	06/2024	J.L. Ferra 06/2024

FILE: IV000177PSAN060201B.dwg n. Elab.: