

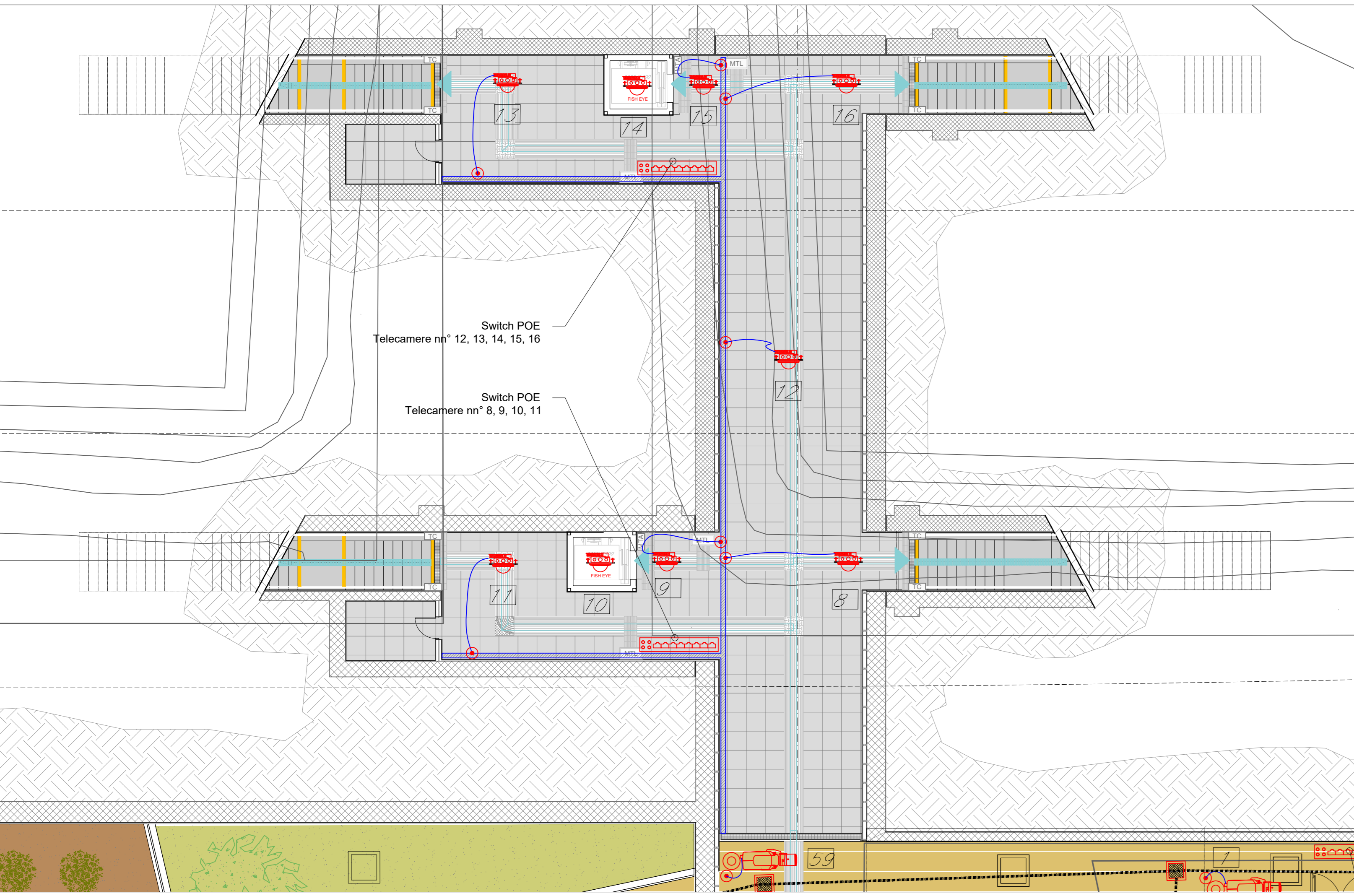
LEGENDA	
Elemento	Descrizione
	Centrale TVCC
	Switch per alimentazione e segnale telecamere - Tecnologia PoE
	Telecamera fissa installata a parete
	Telecamera fissa installata su palina VTR
	Telecamera fissa dome con protezione antivandalo
	Telecamera fissa fish eye con protezione antivandalo, ad integrazione con le finiture architettoniche per il controllo delle cabine ascensori
	Scatola di derivazione

TABELLA ELEMENTI	
Elemento	Caratteristiche
	Tubo in PVC DN25
	Canale 100 x 60 mm LOOP Ambiente e Controsoffitto in comune con tutti gli impianti a correnti deboli
	Cavidotto costituito da n°2 tubi PVC Ø 160mm interrati alla profondità di 60 cm
	Pozzetto in CLS 60x60x100 cm - Chiusino carrabile D400 in ghisa

TABELLA CAVI		
Elemento	Tipologia	Servizio
	FTP Cat.6a-Sch. AWG 4(2x24)	Alimentazione e Segnale
	Fibra Ottica Multimodale 4 fibre 50/125 micron	Segnale

NOTE

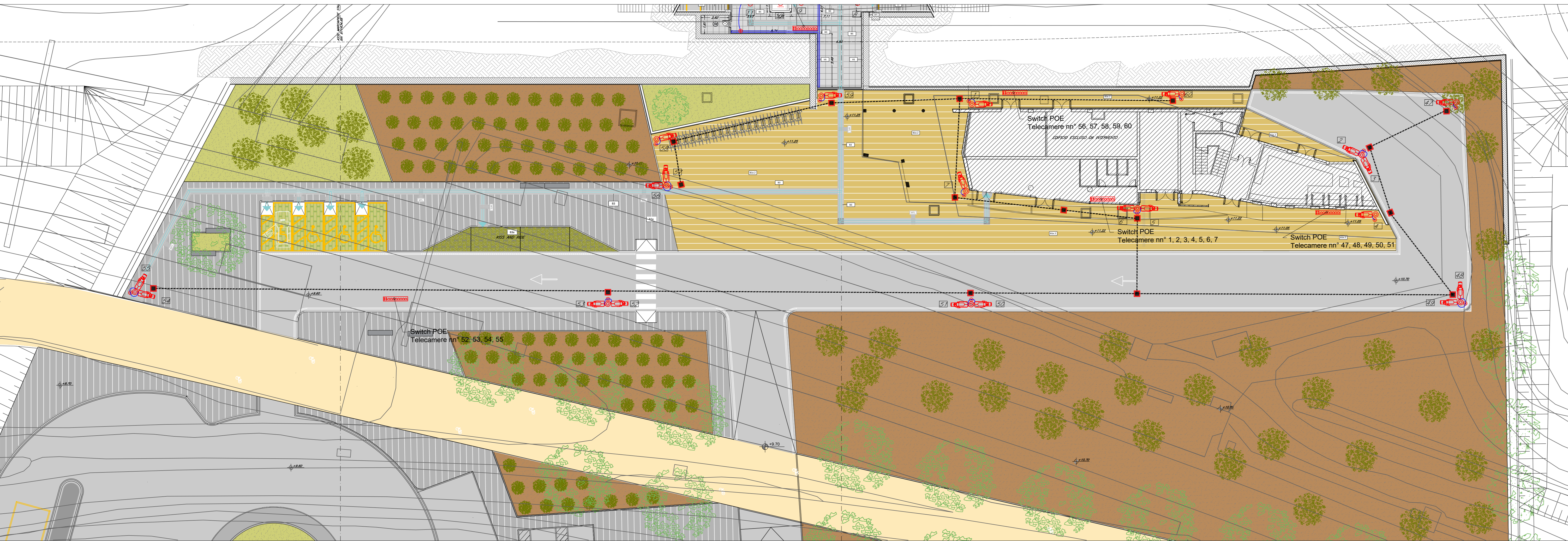
- I cavi di alimentazione delle telecamere saranno posati all'interno di una canalina portacavi comune ai tutti gli impianti a correnti deboli.
- I cavidotti ed i pozzetti lungo le borsecine ed all'interno dei sottopassi saranno condotti e composti da altre specialistiche, per i dettagli fare riferimento agli elaborati LFM/00CC.



SOTTOPASSO - SCALA 1:100



PIANTA CHIAVE - SCALA 1:1000



PIAZZALE DI ACCESSO - SCALA 1:200

COMMITTENTE:

PROGETTAZIONE:

S.O. IMPIANTI INDUSTRIALI E TECNOLOGICI

PROGETTO DEFINITIVO

RADDOPPIO DELLA LINEA GENOVA - VENTIMIGLIA

TRATTA FINALE LIGURE - ANDORA

STAZIONE DI ANDORA

IMPIANTO TVCC

LAYOUT IMPIANTISTICO E DISPOSIZIONE APPARECCHIATURE
PIAZZALE DI ACCESSO E SOTTOPASSO

SCALA: 1:200

Rev.	Descrizione	Redatto	Data	Verificato	Data	Approvato	Data	Autorizzato Data
A	Emissione esecutiva	F. Basso	01/2022	G. Oliva	01/2022	G. Fazio	01/2022	S. Miceli 06/2024
B	Emissione esecutiva	M. Scipione	06/2024	G. Basso	06/2024	M. Fazio	06/2024	

FILE: IV000D17PANN002028.dwg n. Elab.: