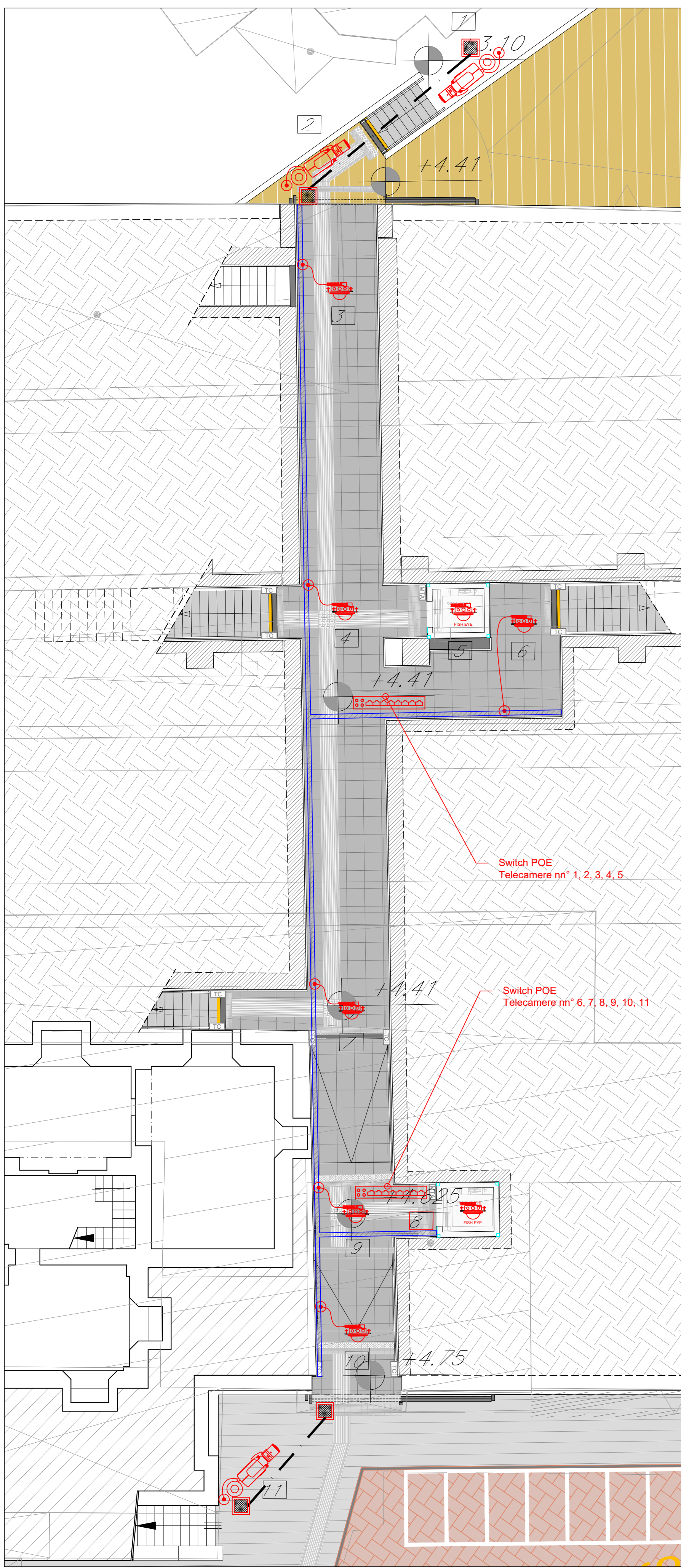


LEGENDA	
Elemento	Descrizione
	Centrale TVCC
	Switch per alimentazione e segnale telecamere - Tecnologia PoE
	Telecamera fissa installata a parete
	Telecamera fissa installata su pannello VTR
	Telecamera fissa dome con protezione antivandalo
	Telecamera fissa fish eye con protezione antivandalo, ad integrazione con le frisure architettoniche per il controllo delle cabine ascensori
	Scalata di derivazione

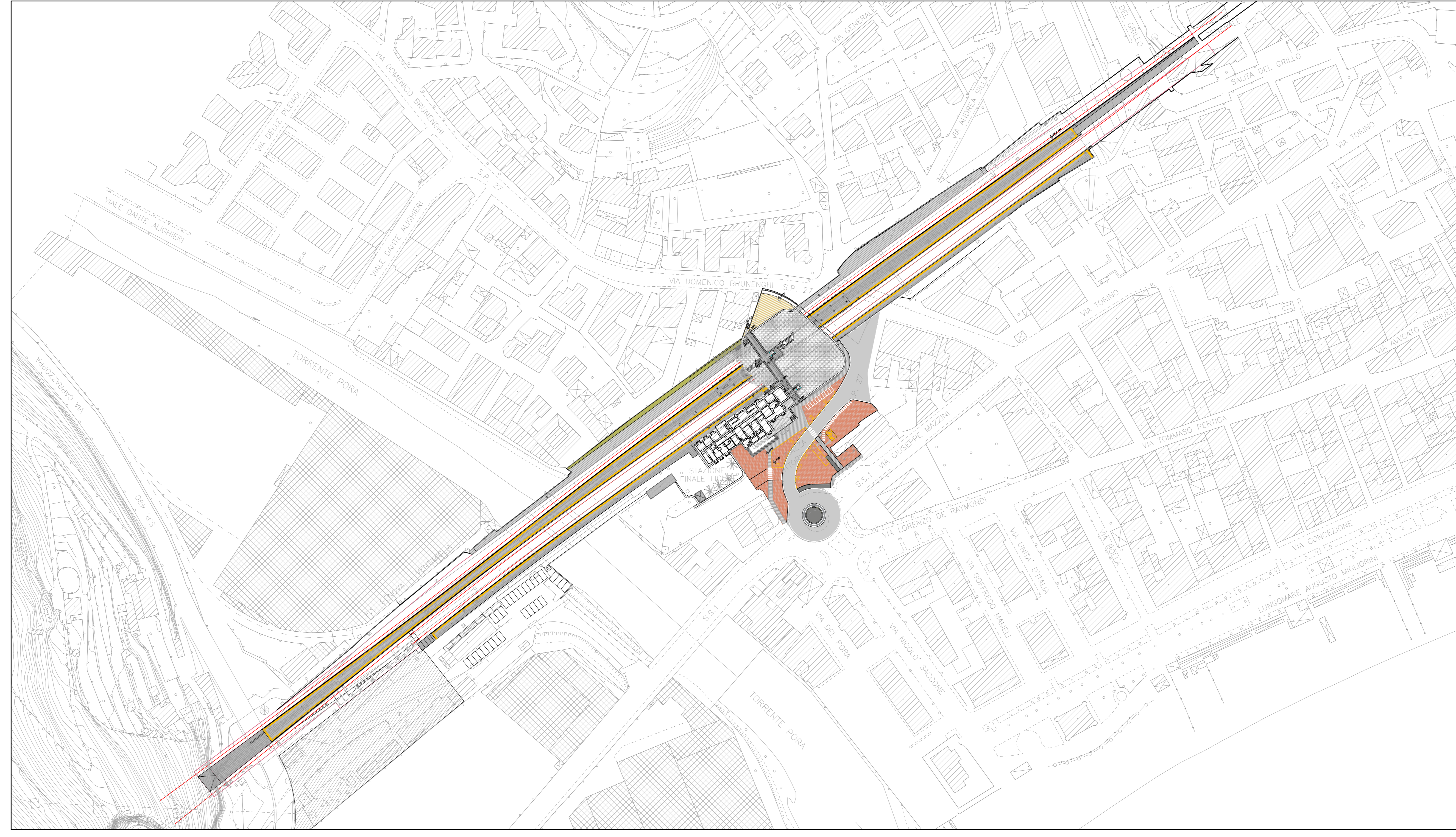
TABELLA ELEMENTI	
Elemento	Caratteristiche
	Tubo in PVC DN25
	Caviale 100 x 60 mm LOOP Ambiente e Controspillo in comune con tutti gli impianti a correnti deboli
	Cavidotto costituito da n°2 tubi PVC Ø 160mm interrati alla profondità di 60 cm
	Pozzetto in CLS 60x60x100 cm - Chiavino carabile D400 in ghisa

TABELLA CAVI		
Elemento	Tipologia	Servizio
	FTP Cat 6a-S/SH AWG 4x(2x24)	Alimentazione e Segnale
	Fibra Ottica Multimodale 4 fibre 50/125 micron	Segnale

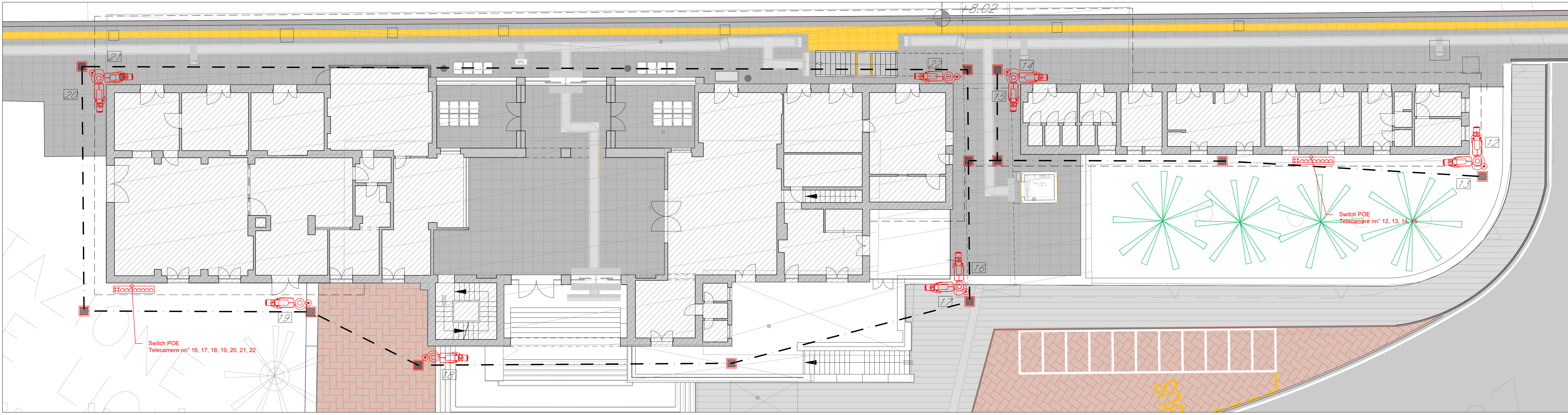
- NOTE**
- I cavi di alimentazione delle telecamere saranno posati all'interno di uno canale portacavi come a tutti gli impianti a correnti deboli.
 - In corrispondenza di tutti i punti in cui le condutture attraversano pareti o soletti di locali compartimentati da fuoco, saranno installati arredi tagliafuoco di tipo certificato atti a ripristinare la resistenza prescritta per il compartimento.
 - I cavidotti ed i pozzetti lungo le panchine ed all'interno del sottopasso saranno condotti e computati da altre specialistiche, per i dettagli fare riferimento agli elaborati LTM/DOCC.



SOTTOPASSO - SCALA 1:100



PIANTA CHIAVE - SCALA 1:1000



FABBRICATI - SCALA 1:100

COMMITTENTE:

PROGETTAZIONE:

S.O. IMPIANTI INDUSTRIALI E TECNOLOGICI

PROGETTO DEFINITIVO

RADDOPPIO DELLA LINEA GENOVA - VENTIMIGLIA

TRATTA FINALE LIGURE - ANDORA

STAZIONE DI FINALE LIGURE

IMPIANTO TVCC

LAYOUT IMPIANTISTICO E DISPOSIZIONE APPARECCHIATURE SOTTOPASSO E FABBRICATO

SCALA: 1:100

Rev.	Descrizione	Redatto	Data	Verificato	Data	Approvato	Data	Autorizzato Data
A	Emissione esecutiva	T. Bialini	01/2022	G. Di Vito	01/2022	G. Fazio	01/2022	S. Miceli 06/2024
B	Emissione esecutiva	M. Scatena	06/2024	G. Di Vito	06/2024	M. Fico	06/2024	

FILE: IV000D17PAAIN020018.dwg n. Elab.: