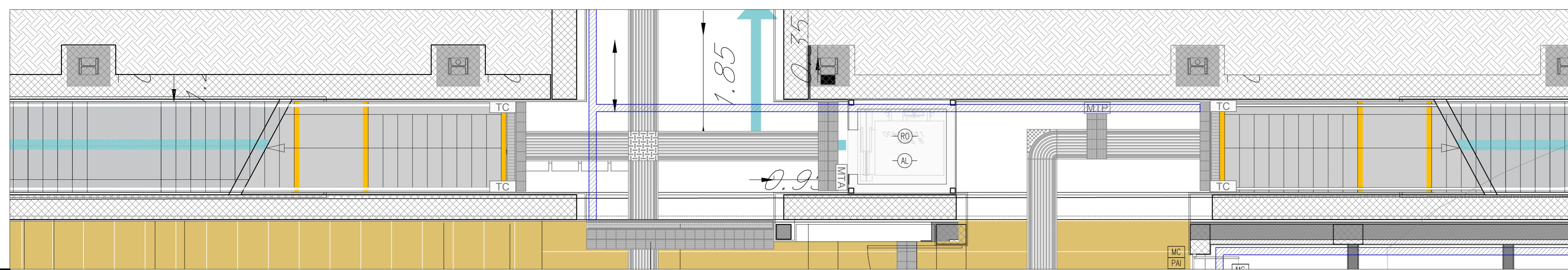
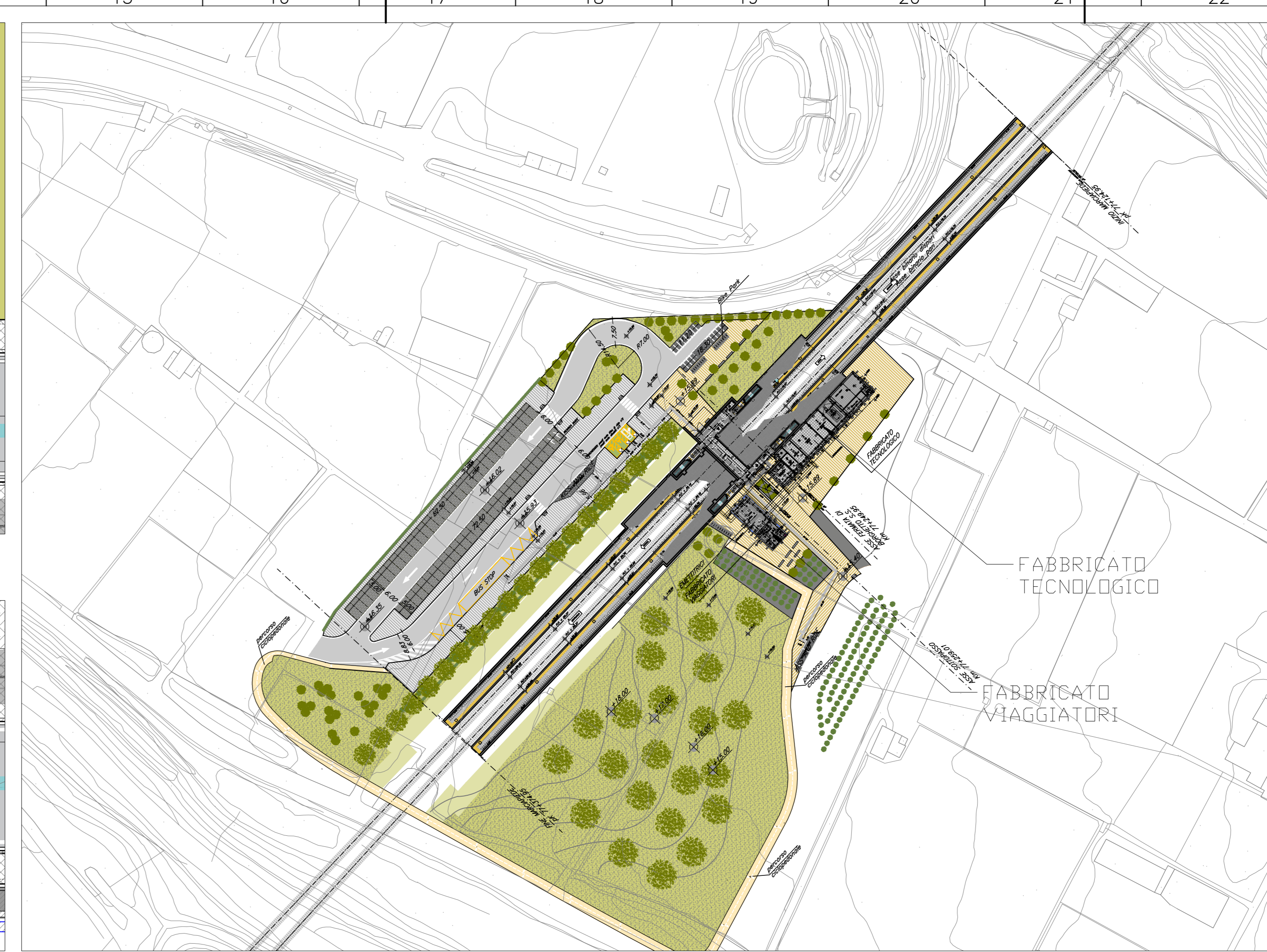


SOTTOPASSO - ASCENSORE 1



SOTTOPASSO - ASCENSORE 2

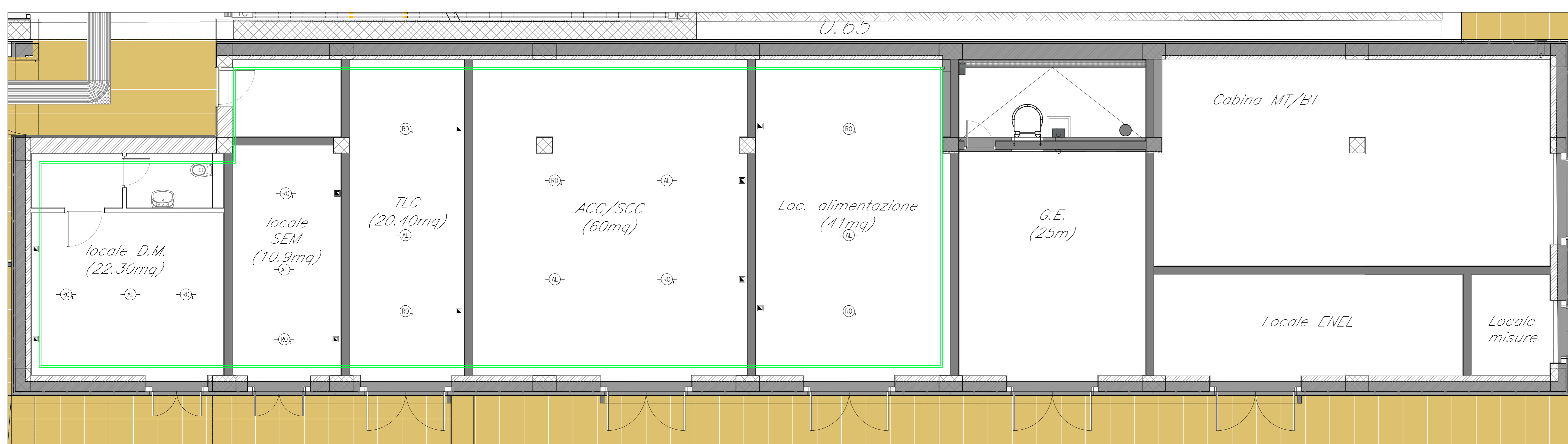


PIANTA CHIAVE - SCALA 1:1000

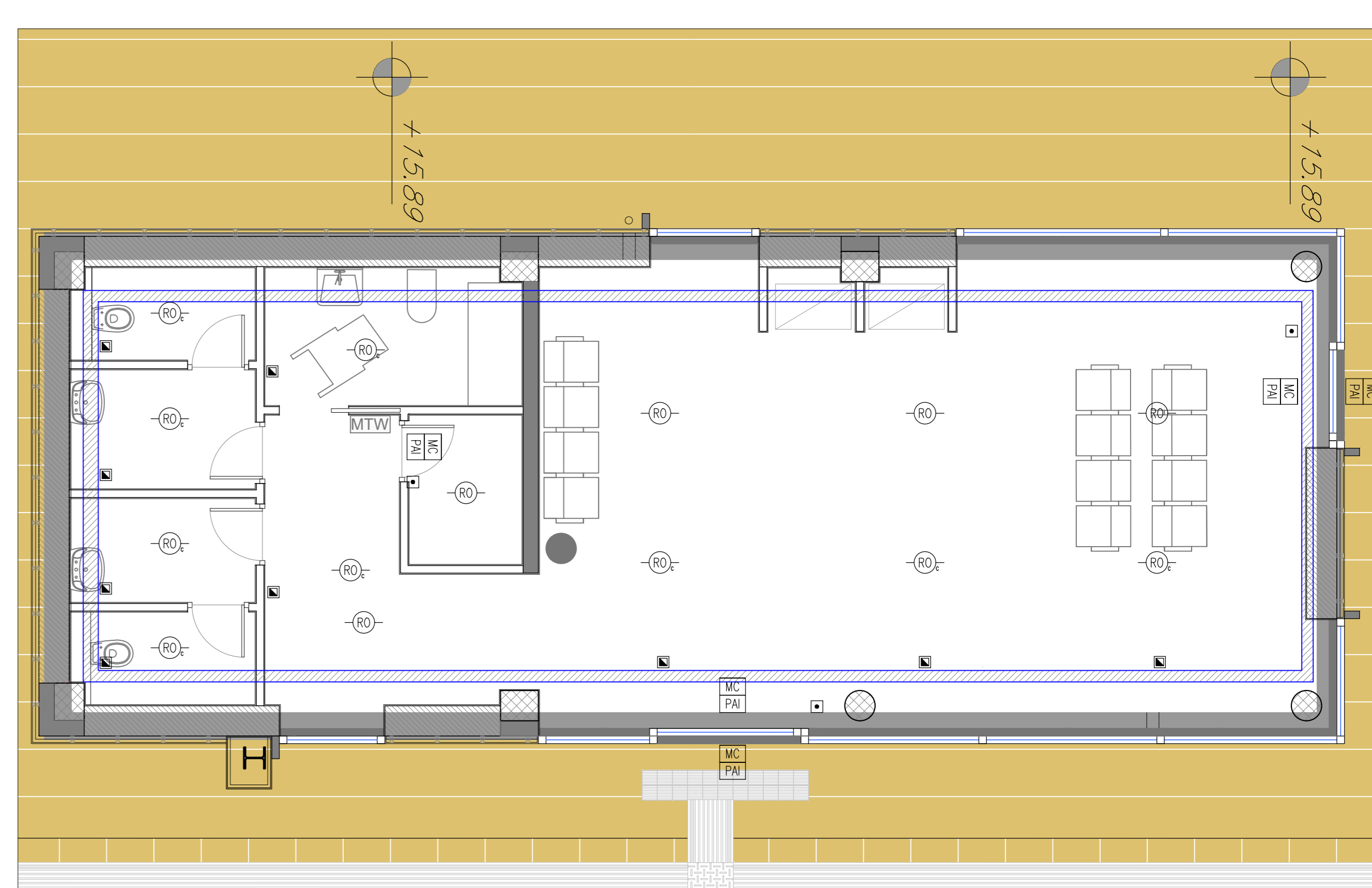
LEGENDA	
Elemento	Descrizione
CR	Centrale di rivelazione incendi completa di alimentatore ausiliario
MC	Modulo di comando
MM	Modulo di monitoraggio
PA	Targa ottica/acustica "Allarme incendio"
RO	Rivelatore ottico di fumo
RO	Rivelatore ottico di fumo nel sottopavimento
RO	Rivelatore ottico di fumo nel controsoffitto
IR	Rivelatore di ibrogene
OS	Rivelatore di ossigeno
TV	Rivelatore termovisivo
AL	Sonda antipanneggio installata nelle fosse dei vani ascensori
■	Apertore ottico sensore sottopavimento a controsoffitto (installato in arancia)
■	Pulsante di allarme incendio
○	Scatola di derivazione

TABELLA ELEMENTI	
Elemento	Caratteristiche
—	Tubo in PVC LOOP Sottopavimento DN32
—	Canale 100 x 60 mm LGGP Ambiente e Controsoffitto in comune con tutti gli impianti a correnti deboli

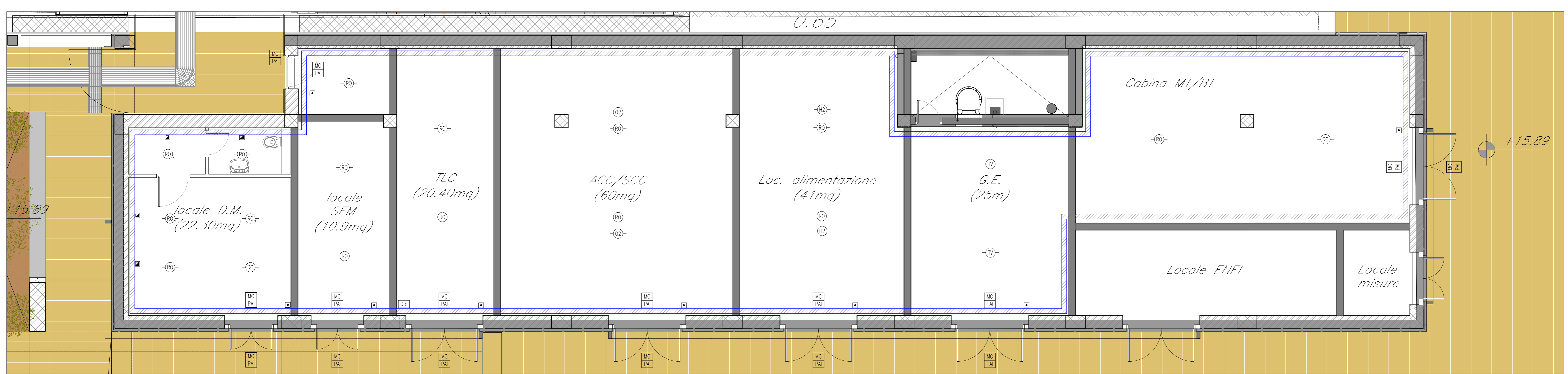
- NOTE**
1. Ogni componente sarà collegato alla centrale tramite tubazione in PVC DN32
 2. Ogni rivelatore posto nel sottopavimento sarà montato su apposita base e dotato di ripetitore ottico a parete (CR 9795)
 3. In corrispondenza di tutti i punti in cui le condutture attraverseranno pareti o soletti di locali compartimentati al fuoco, saranno installati negli topofaccie di tipo certificato atti a garantire la resistenza prescritta per il compartimento.
 4. I legni saranno dotati di isolatori di linea in conformità a quanto specificato nella norma IEC 60332.
 5. Il cavo LGGP ambiente sarà posato all'interno di una canale portacavi comune a tutti gli impianti a correnti deboli; il cavo LGGP sottopavimento sarà posato all'interno di un tubo in PVC posato nell'intercapedine del pavimento sopraelevato.



F.T. - PIANO TERRA - PIANTE SOTTOPAVIMENTO



F.V. - PIANO TERRA - PIANTE AMBIENTE



F.T. - PIANO TERRA - PIANTE AMBIENTE

COMMITTENTE: **RFI**
GRUPPO FERROVIARIO ITALIANO

PROGETTAZIONE: **ITALFERR**
GRUPPO FERROVIE DELLO STATO ITALIANO

U.O. IMPIANTI INDUSTRIALI E TECNOLOGICI

PROGETTO DEFINITIVO

RADDOPPIO DELLA LINEA GENOVA - VENTIMIGLIA

TRATTA FINALE LIGURE - ANDORA

FERMATA BORGHETTO

IMPIANTO RIVELAZIONE INCENDI

LAYOUT IMPIANTISTICO E DISPOSIZIONE APPARECCHIATURE

SCALA: **1:50**

Rev.	Descrizione	Redatto	Data	Verificato	Data	Approvato	Data	Autore/Rev. Data
A	Emissione esecutiva	[Signature]	01/2022	[Signature]	01/2022	[Signature]	01/2022	A.F. 01/2022

FILE: I:\00017\FBAI\020501A.dwg n. Elab.: