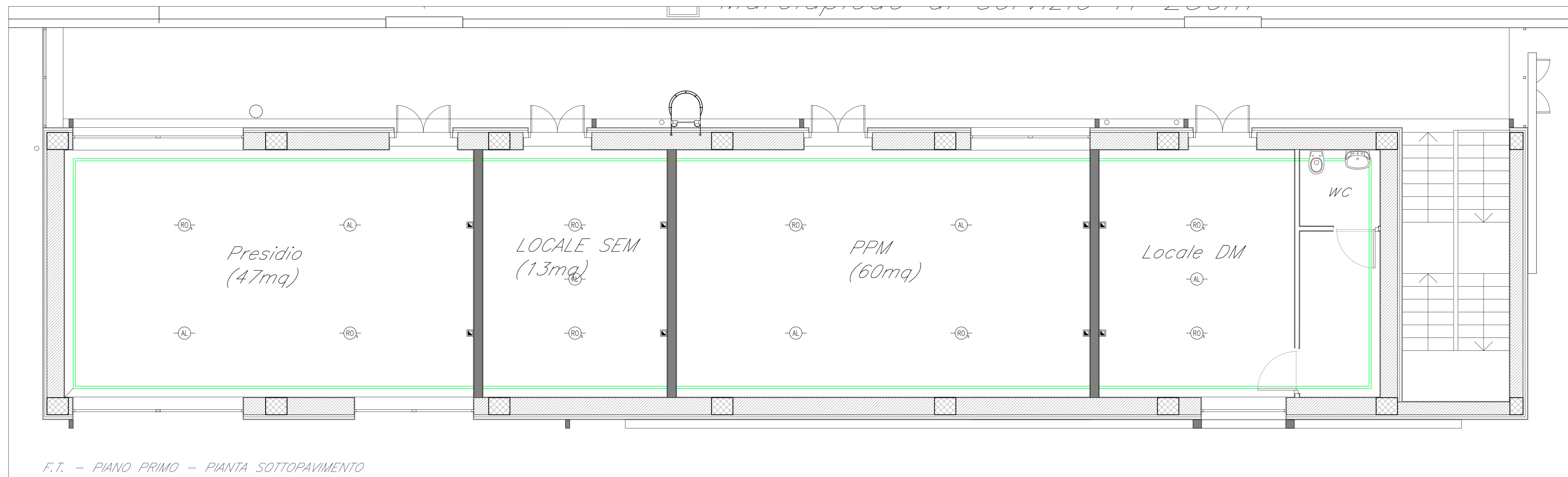
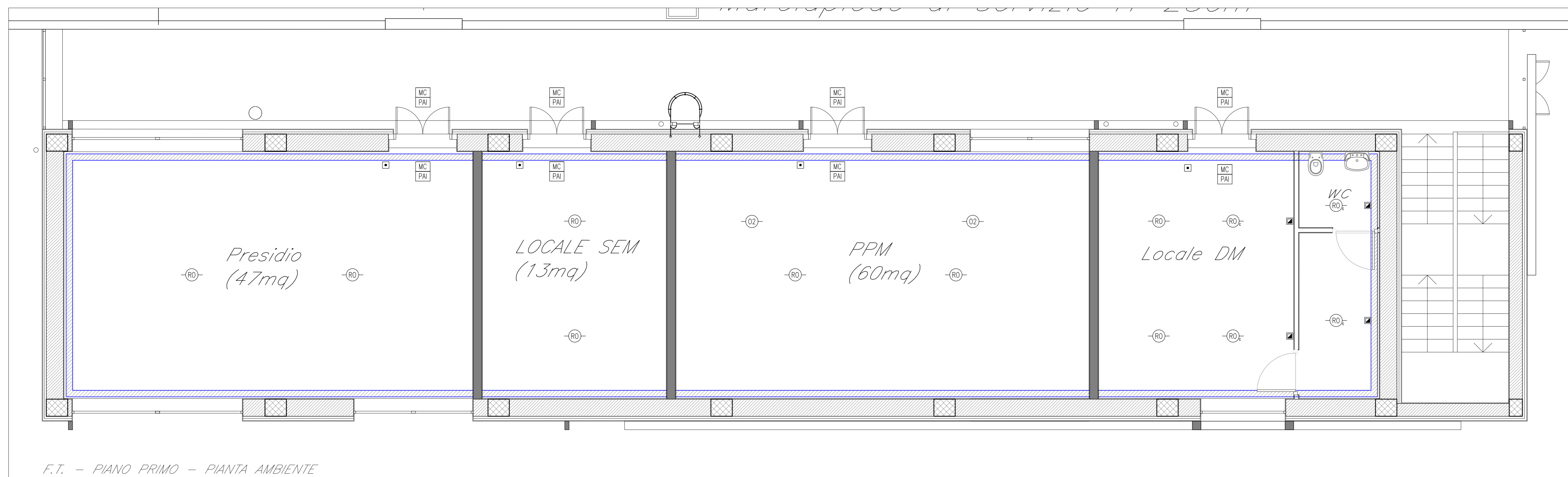


LEGENDA	
Elemento	Descrizione
CR	Centrale di rivelazione incendi completa di alimentatore ausiliario
MC	Modulo di comando
MM	Modulo di monitoraggio
PA	Targa ottica/acustica "Allarme incendio"
RO	Rivelatore ottico di fumo
RO-	Rivelatore ottico di fumo nel sottopavimento
RO-	Rivelatore ottico di fumo nel controsoffitto
RO-	Rivelatore di idrogeno
OO	Rivelatore di ossigeno
TV	Rivelatore termovolumetrico
AL	Sonda antisilleggiamento installata nelle fosse dei vani ascensori
■	Ripetitore ottico sensore sottopavimento o controsoffitto (installato in ambiente)
□	Pulsante di allarme incendio
●	Scatola di derivazione

TABELLA ELEMENTI	
Elemento	Caratteristiche
—	Tubo in PVC LDDP Sottopavimento DM32
	Canale 100 x 60 mm LDDP Ambiente e Controsoffitto in comune con tutti gli impianti a correnti deboli

- NOTE**
- Ogni componente sarà collegato alla centrale tramite tubazione in pvc DM25. Lo studio del percorso effettuato da ogni singolo apparecchio sarà a cura dell'appaltatore.
 - Ogni rivelatore posto nel sottopavimento sarà montato su apposito basetto e dietro al ripetitore ottico a parete (UM 9795).
 - In corrispondenza di tutti i punti in cui le condutture attraverseranno pareti o soffi di locali compartimentati al fuoco, saranno installati setti tagliafiumo di tipo certificato atti a ripristinare la resistenza prescritta per il compartimento. I setti saranno dotati di isolatori di linea in conformità a quanto specificato nella norma UNI 9795.
 - Il cavo LDDP ambiente sarà passato all'interno di una scatola portacavi comune a tutti gli impianti a correnti deboli; il cavo LDDP sottopavimento sarà passato all'interno di un tubo in PVC posto nell'intercapedine del pavimento sopraelevato.



COMMITTENTE: **RFI**
RETE FERROVIARIA ITALIANA
GRUPPO FERROVIE DELLO STATO ITALIANE

PROGETTAZIONE: **ITALFERR**
GRUPPO FERROVIE DELLO STATO ITALIANE

U.O. IMPIANTI INDUSTRIALI E TECNOLOGICI

PROGETTO DEFINITIVO

RADDOPPIO DELLA LINEA GENOVA - VENTIMIGLIA
TRATTA FINALE LIGURE - ANDORA

STAZIONE DI ALBENGA
IMPIANTO RIVELAZIONE INCENDI

LAYOUT IMPIANTISTICO E DISPOSIZIONE APPARECCHIATURE PIANO PRIMO

SCALA: **1:50**

COMMESSA	LOTTO	FASE	ENTE	TIPO DOC.	OPER./DISCIPLINA	PROGR.	REV.
IV01	00	D	17	PB	A10305	002	A

Rev.	Descrizione	Redatto	Data	Verificato	Data	Approvato	Data	Autorizzato Data
A	Emissione esecutiva	T. Rivetti	01/2022	S. Cioffi	01/2022	A. Falaschi	01/2022	01/2022

FILE: IV00017PB0305002A.dwg n. Elab.: