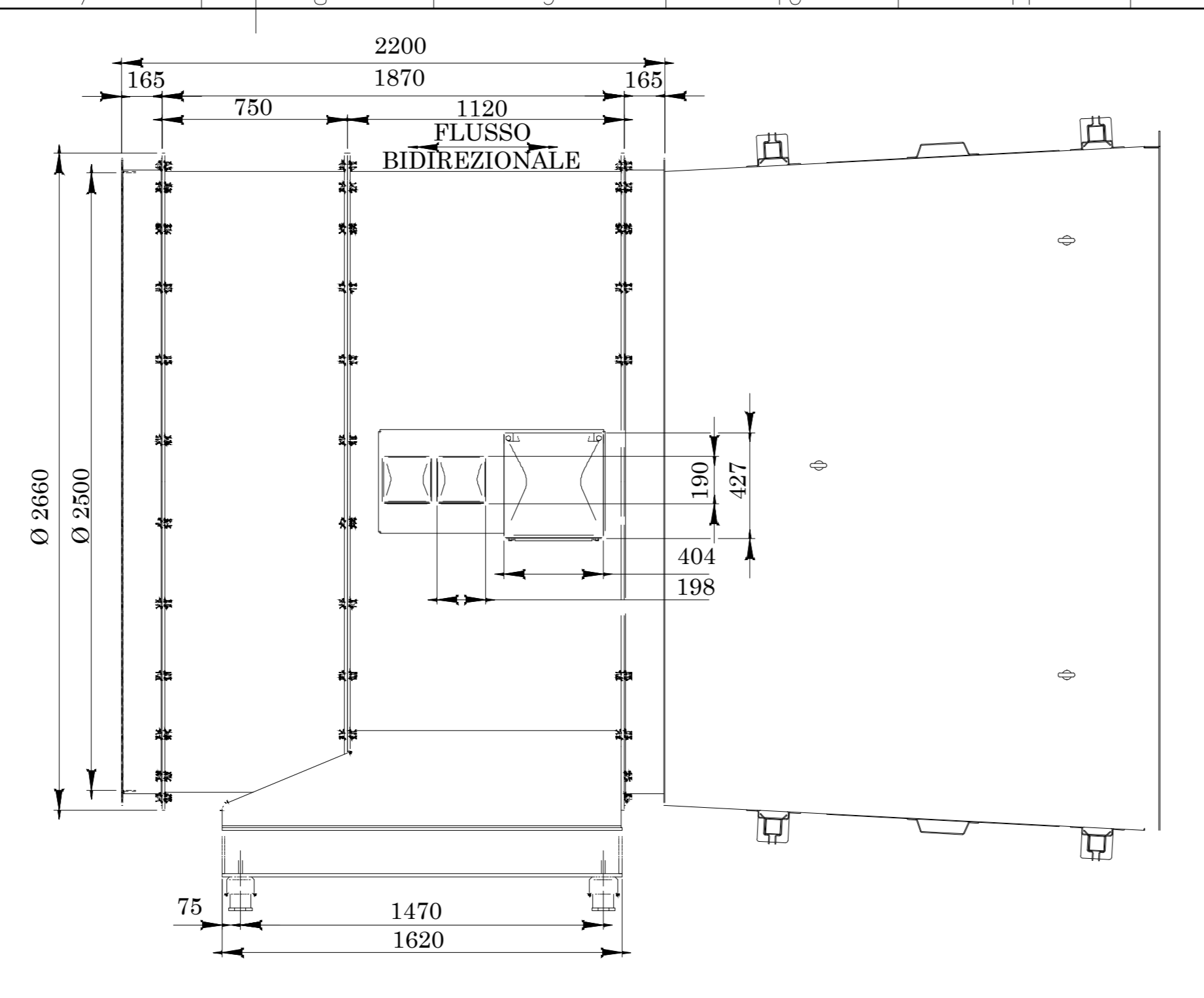
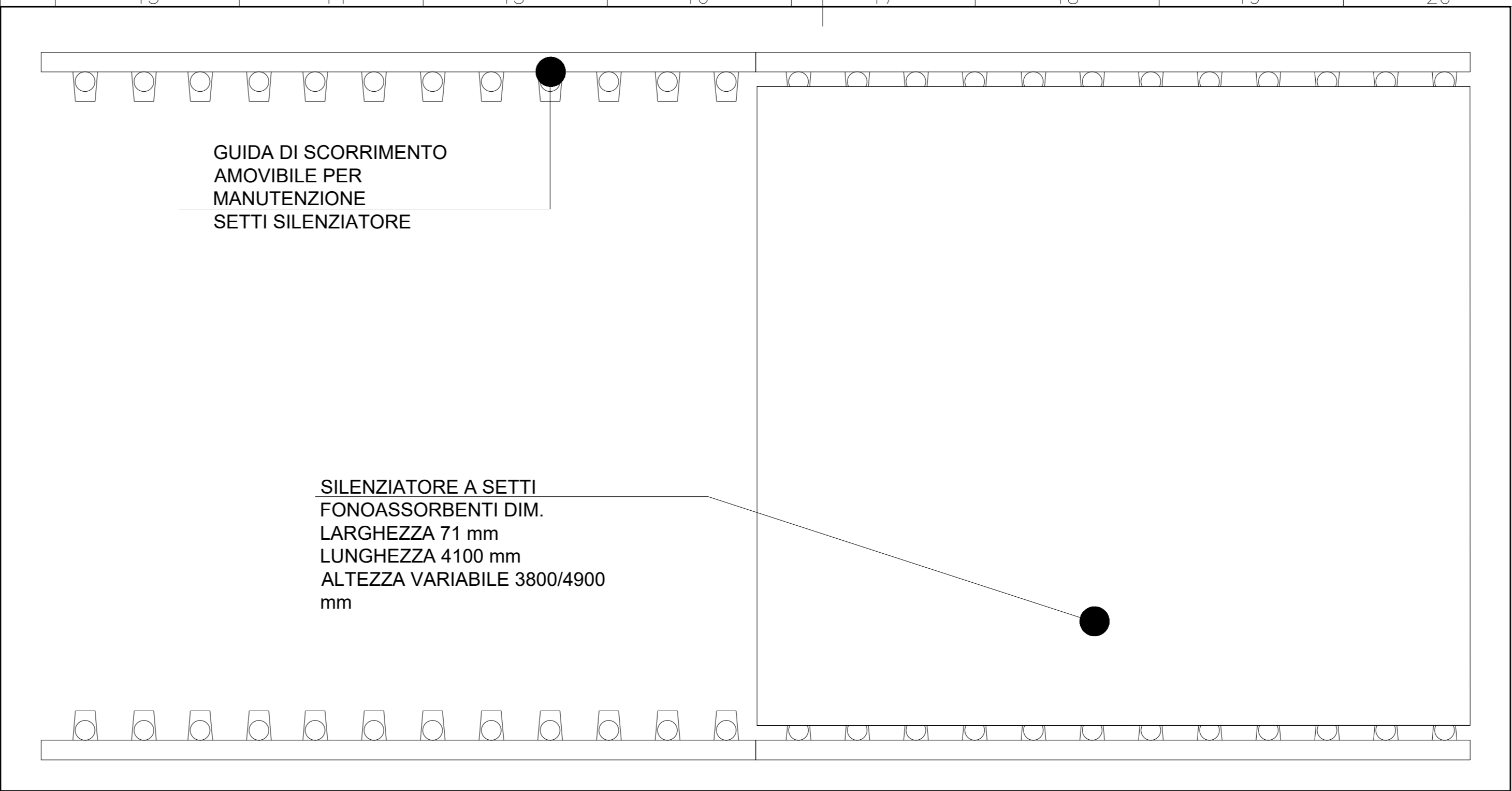


PARTICOLARE VENTILATORE VENTA-01-02 A/B
scala 1:20



PARTICOLARE SILENZIATORI A SETTI
scala 1:20



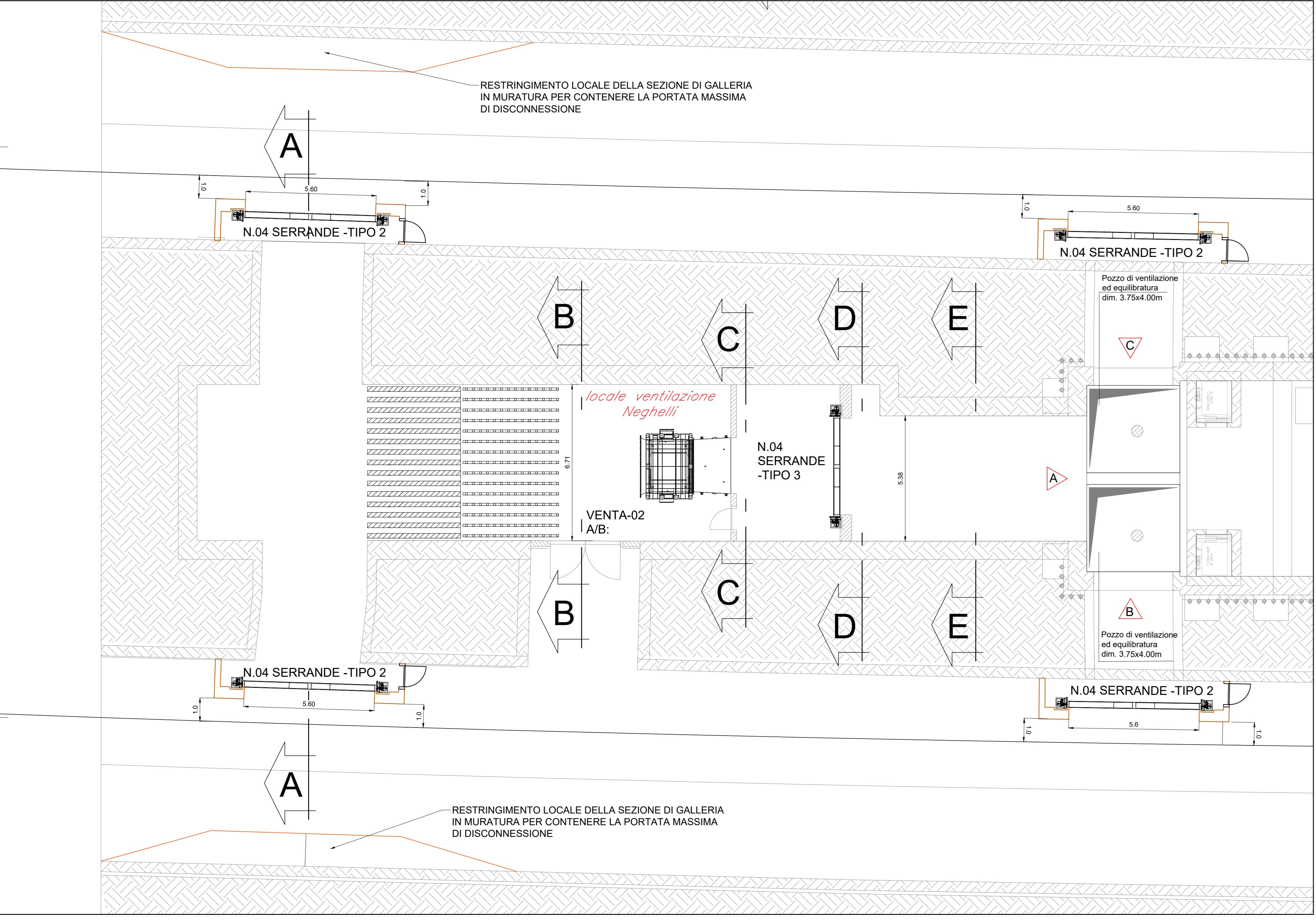
DATI TECNICI

VENTA-02 A/B:

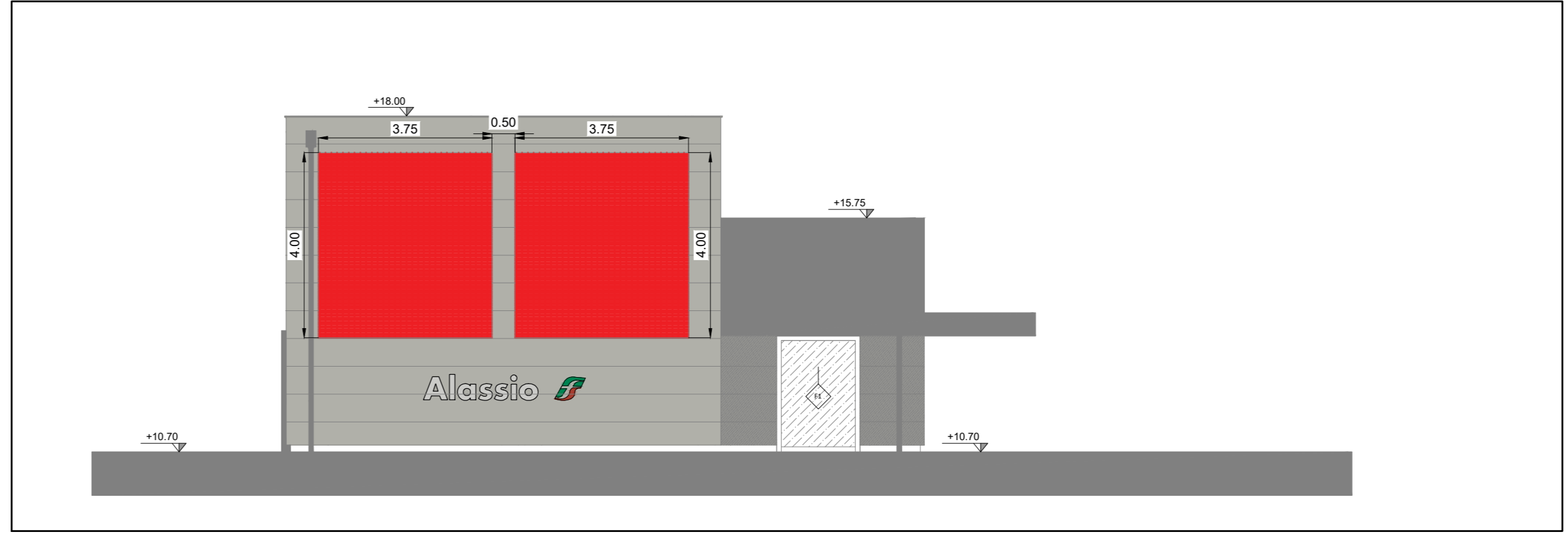
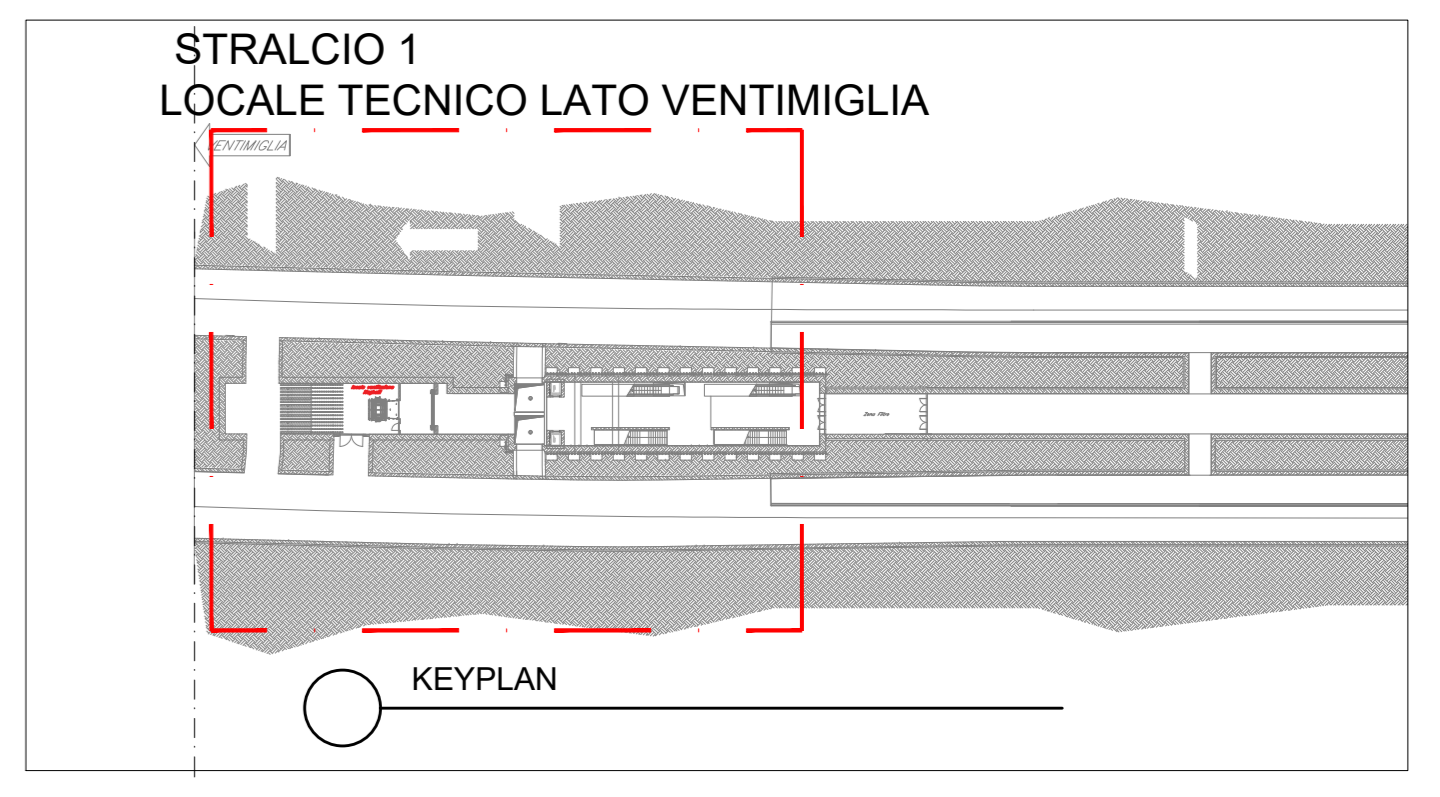
- PORTATA D'ARIA 130 mc/sec
- PREVALENZA TOTALE 1200 Pa
- POTENZA ELETTRICA ASSORBITA 264 kW

LEGENDA

- VENTA-02 A/B: VENTILATORE REVERSIBILE PER ESTRAZIONE E IMMISSIONE
- SERRANDA -TIPO 2: SERRANDA MOTORIZZATA TAGLIAFUOCO - 400 °C/2h
H 2200 x L 2800 mm
4 SERRANDE PER OGNI PUNTO DI DISCONNESSIONE IN BANCHINA
- SERRANDA -TIPO 3: SERRANDA MOTORIZZATA TAGLIAFUOCO - 400 °C/2h
H 2000 x L 2000 mm
4 SERRANDE PER ISOLAMENTO DELLA CAMERA DI VENTILAZIONE DAL POZZO EQUILIBRATORE
- DIV-01/02: DIVERGENTE CON ATTENUAZIONE ACUSTICA



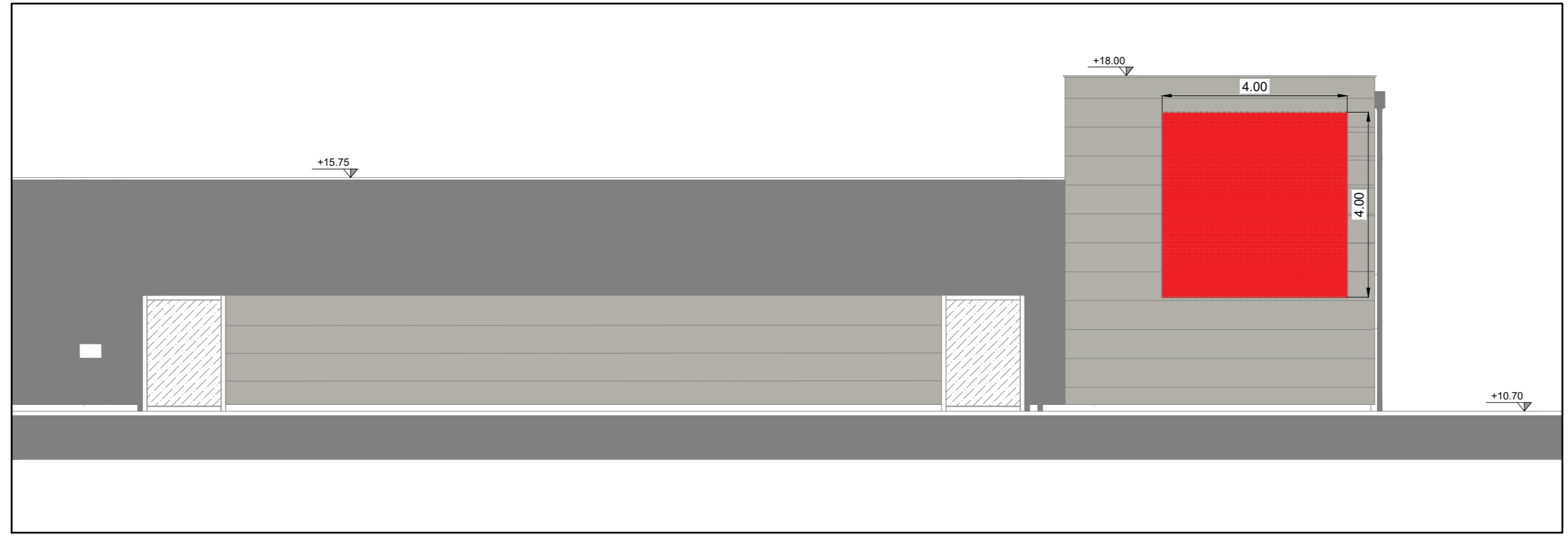
PIANTA PIANO BANCHINA - STRALCIO 1
scala 1:100



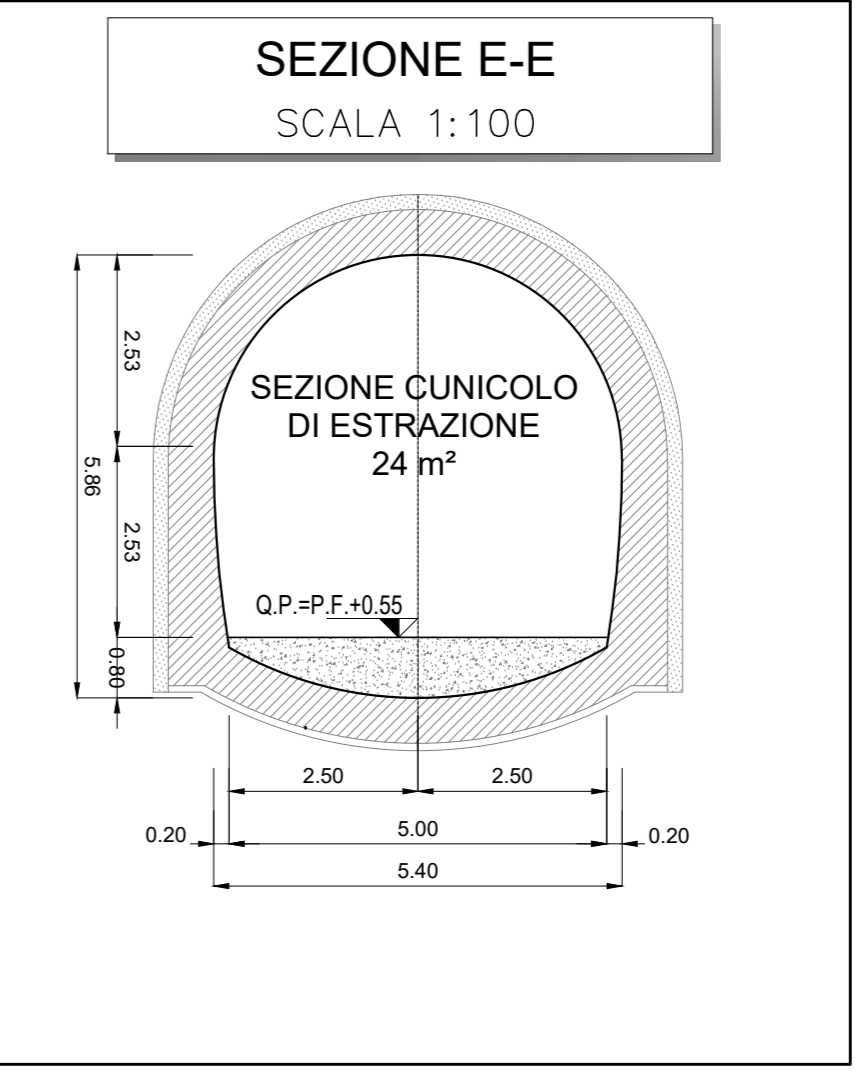
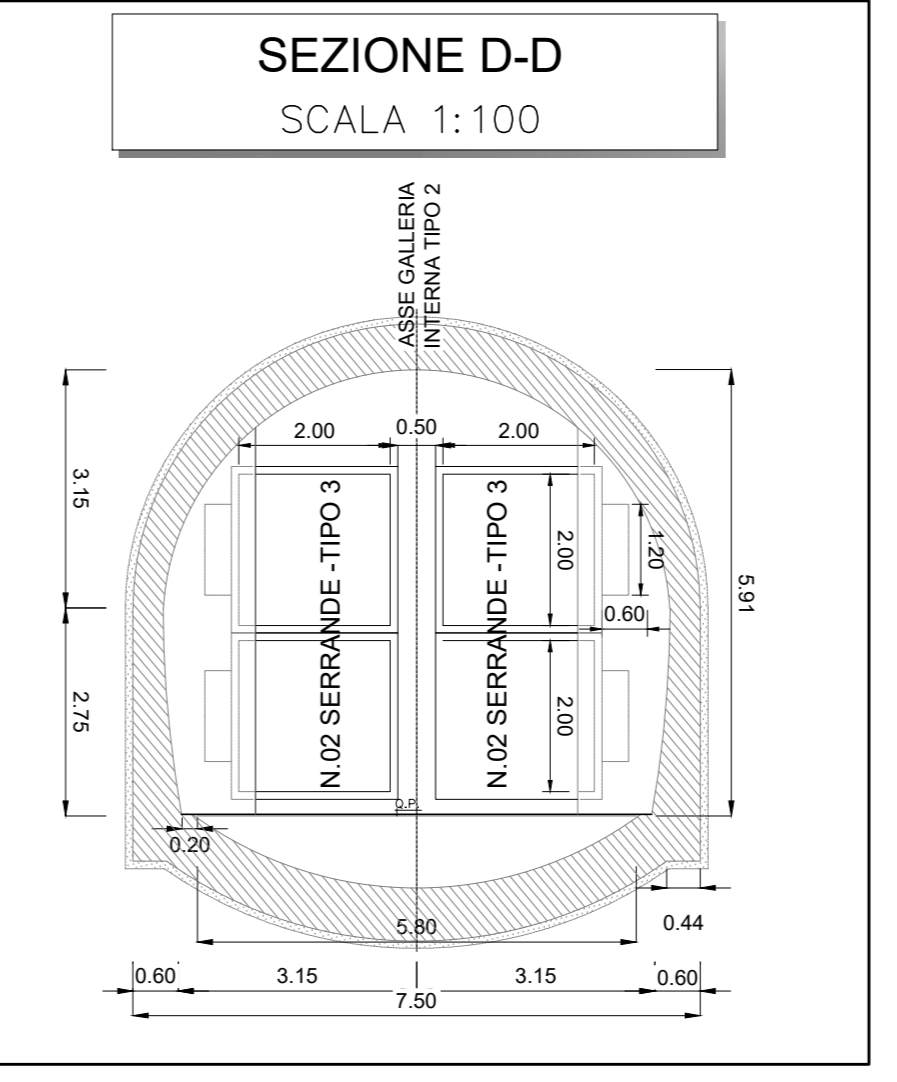
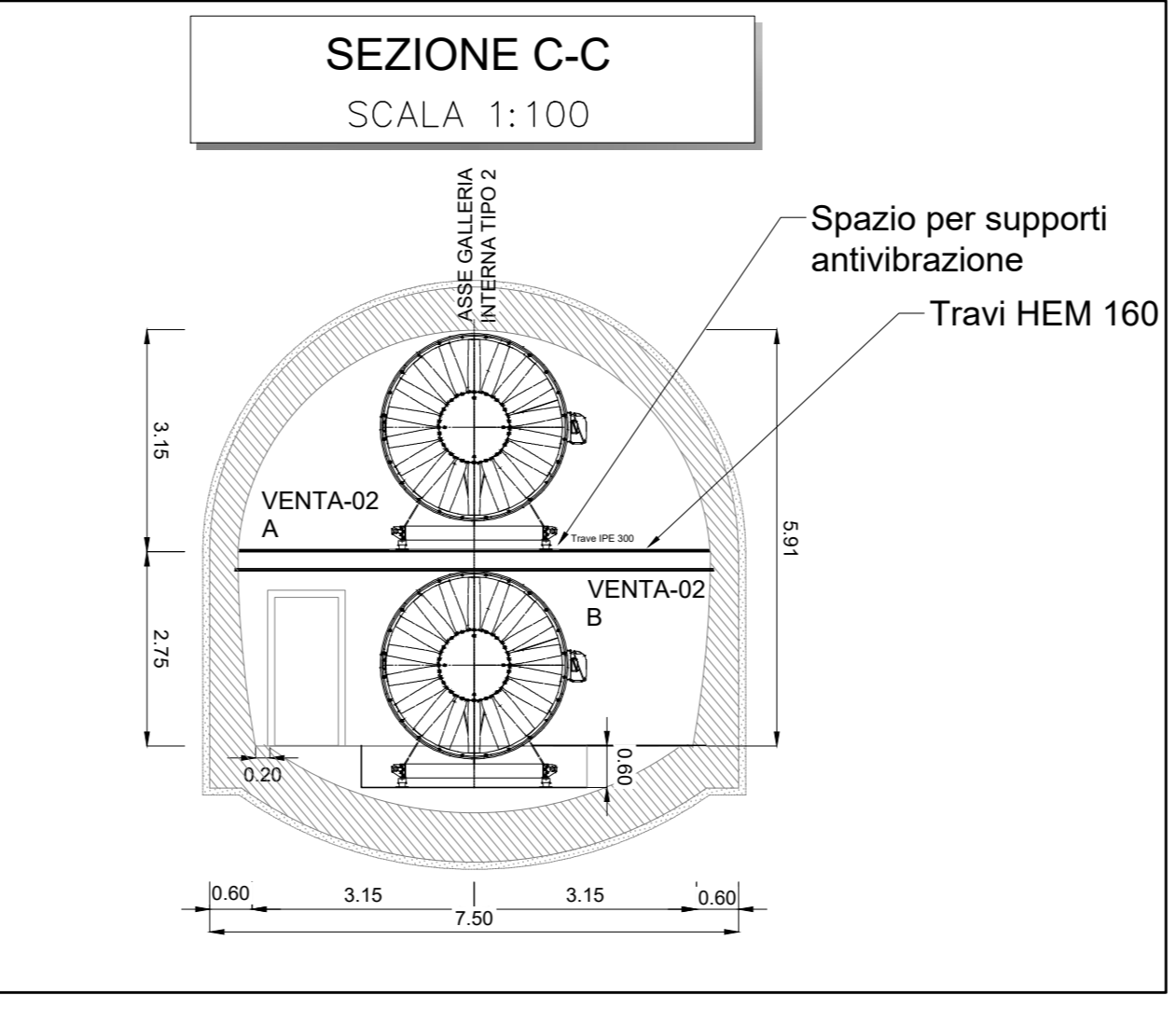
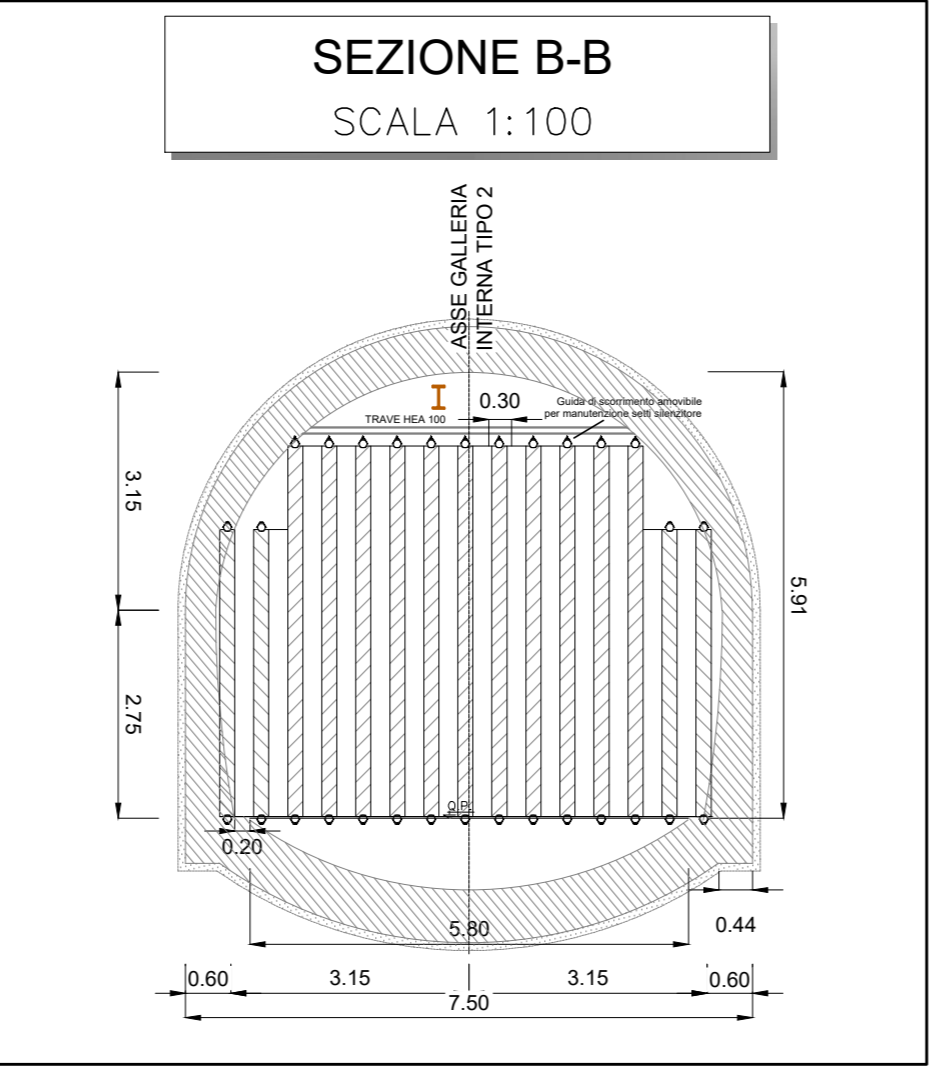
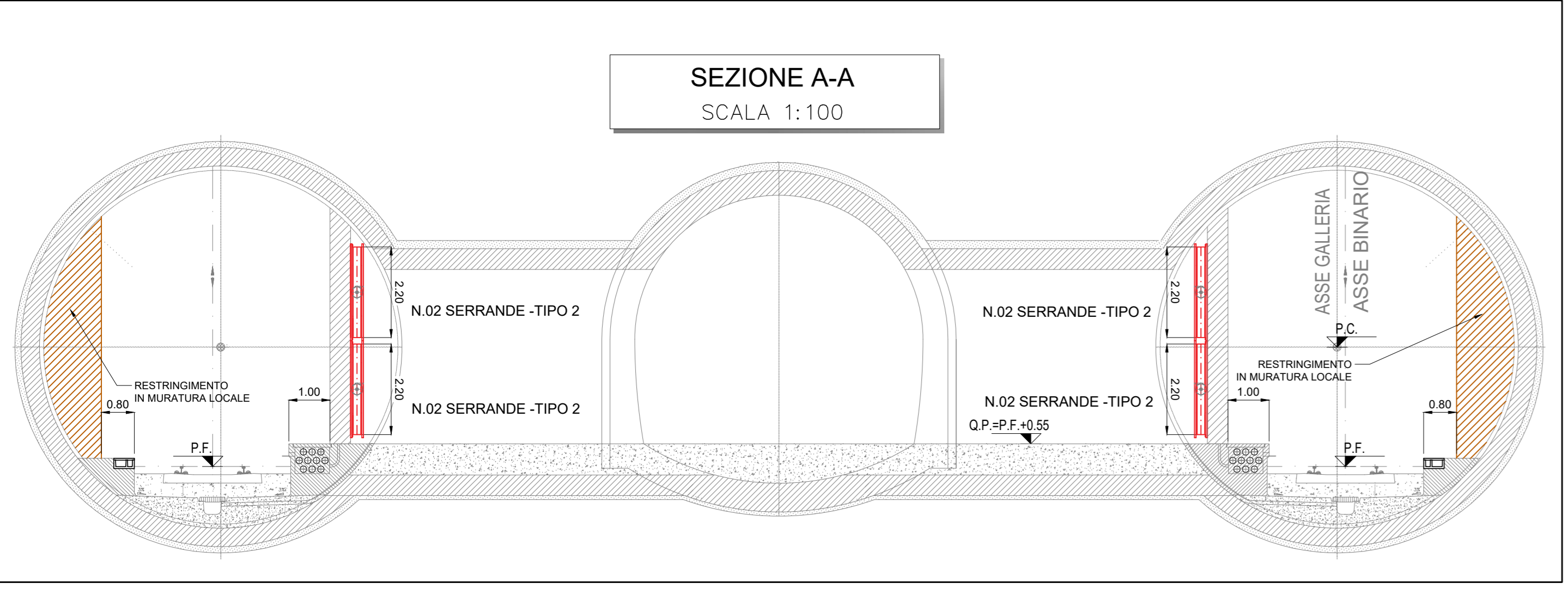
GRIGLIE DI ESTRAZIONE - VISTA A
scala 1:100



GRIGLIE DI ESTRAZIONE - VISTA B
scala 1:100



GRIGLIE DI ESTRAZIONE - VISTA C
scala 1:100



COMMITTENTE: **RFI** RETE FERROVIARIA ITALIANA GRUPPO FERROVIE DELLO STATO ITALIANE

PROGETTAZIONE: **ITALFERR** GRUPPO FERROVIE DELLO STATO ITALIANE

U.O. IMPIANTI INDUSTRIALI E TECNOLOGICI

PROGETTO DEFINITIVO

RADDOPPIO DELLA LINEA GENOVA - VENTIMIGLIA

TRATTA FINALE LIGURE - ANDORA

FERMATA ALASSIO
IMPIANTO CONTROLLO FUMI. POZZI DI DISCONNESSIONE
LAY OUT IMPIANTISTICO E DISPOSIZIONE APPARECCHIATURE
SALA DI VENTILAZIONE LATO VENTIMIGLIA

SCALA: 1:100

Rev.	Descrizione	Redatto	Data	Verificato	Data	Approvato	Data	Autore	Data
A	Emissione esecutiva	F. Basso	01/2022	G. Piva	01/2022	[Signature]	01/2022	A. Farnetti	01/2022

File: IV0100D17PBAI04B7002A.dwg n. Etab.: