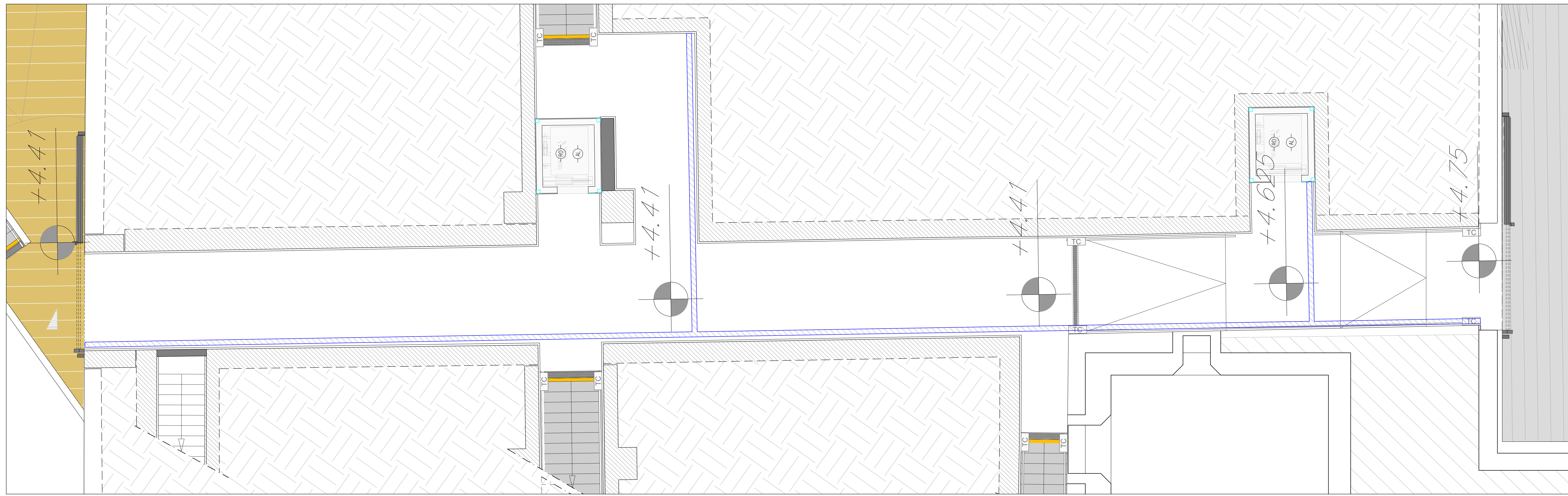


PIANTA CHIAVE - SCALA 1:1000

LEGENDA	
Elemento	Descrizione
CR	Centrale di rivelazione incendi completa di alimentatore ausiliario
MC	Modulo di comando
MI	Modulo di monitoraggio
PA	Targa otticoacustica "Allarme Incendio"
RF	Rivelatore ottico di fumo
RF-S	Rivelatore ottico di fumo nel sottopavimento
RF-C	Rivelatore ottico di fumo nel controsoffitto
RO	Rivelatore di ossigeno
TV	Rivelatore termovibrometrico
AL	Sonda antiaggancio installata nelle fosse dei vari ascensori
RI	Ripetitore ottico sensore sottopavimento o controsoffitto (installato in ambiente)
SI	Pulsante di allarme incendio
SC	Scatola di derivazione

TABELLA ELEMENTI	
Elemento	Caratteristiche
RF-S	Tubo in PVC LOOP Sottopavimento DN32
RF-C	Canale 100 x 60 mm LOOP Ambiente in comune con tutti gli impianti a correnti deboli

- NOTE**
- Ogni componente sarà collegato alla condotta tramite tubazione in pvc DN25.
 - Il cavo LOOP ambiente sarà posato all'interno di una canala portacavi comune a tutti gli impianti a correnti deboli; il cavo LOOP sottopavimento sarà posato all'interno di un tubo in PVC posato nell'intercapedine del pavimento sopraelevato.



SOTTOPASSO - PIANTA AMBIENTE 1:50

COMMITTENTE: **RFI**
RETE FERROVIARIA ITALIANA
GRUPPO FERROVIE DELLO STATO ITALIANE

PROGETTAZIONE: **ITALFERR**
GRUPPO FERROVIE DELLO STATO ITALIANE

U.O. IMPIANTI INDUSTRIALI E TECNOLOGICI

PROGETTO DEFINITIVO

RADDOPPIO DELLA LINEA GENOVA - VENTIMIGLIA

TRATTA FINALE LIGURE - ANDORA

STAZIONE DI FINALE LIGURE

IMPIANTO RIVELAZIONE INCENDI

LAYOUT IMPIANTISTICO E DISPOSIZIONE APPARECCHIATURE

SCALA: 1:50

COMMESSA LOTTO FASE ENTE TIPO DOC. OPERA/DISCIPLINA Progr. REV.

IV01 00 D 17 PB A10505 001 A

Rev.	Descrizione	Redatto	Data	Verificato	Data	Approvato	Data	Autorizzato Data
A	Emissione esecutiva	F. Basso	01/2022	G. Ciani	01/2022	A. Falaschi	01/2022	01/2022

FILE: IV00011PRA0505001A.dwg n. Elab.: