

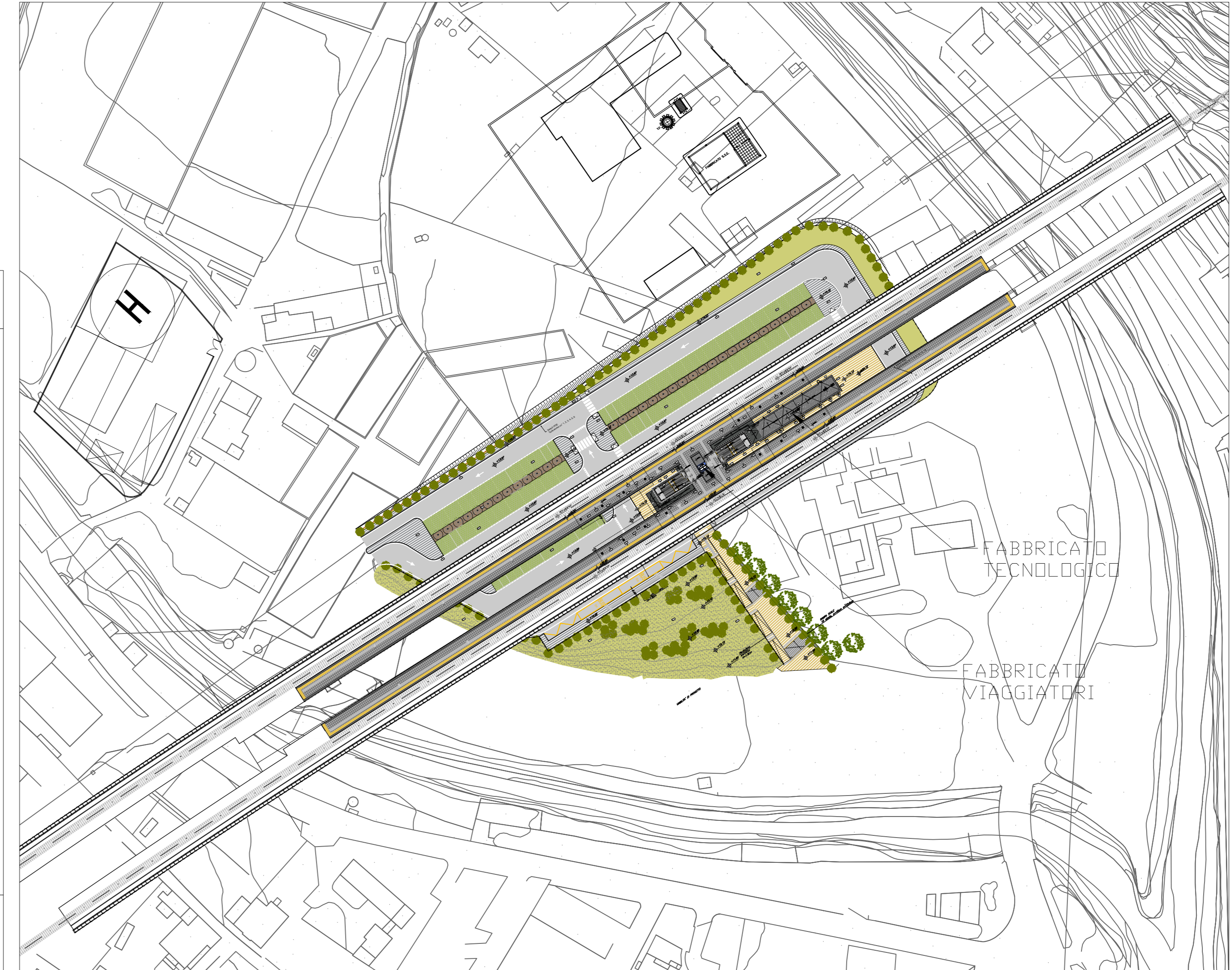
Elemento	Descrizione
	Centrale TVCC
	Switch per alimentazione e segnale telecamera - Tecnologia PoE
	Telecamera fissa installata a parete
	Telecamera fissa installata su palma VTR
	Telecamera fissa dome con protezione antivandalo
	Telecamera fissa fish eye con protezione antivandalo, ad integrazione con le finiture architettoniche per il controllo delle cabine ascensori
	Stato di derivazione

TABELLA ELEMENTI	
Elemento	Caratteristiche
	Subo in PVC D25
	Canale 100 x 60 mm LOP Ambiente e Controaffitto in comune con tutti gli impianti a correnti deboli

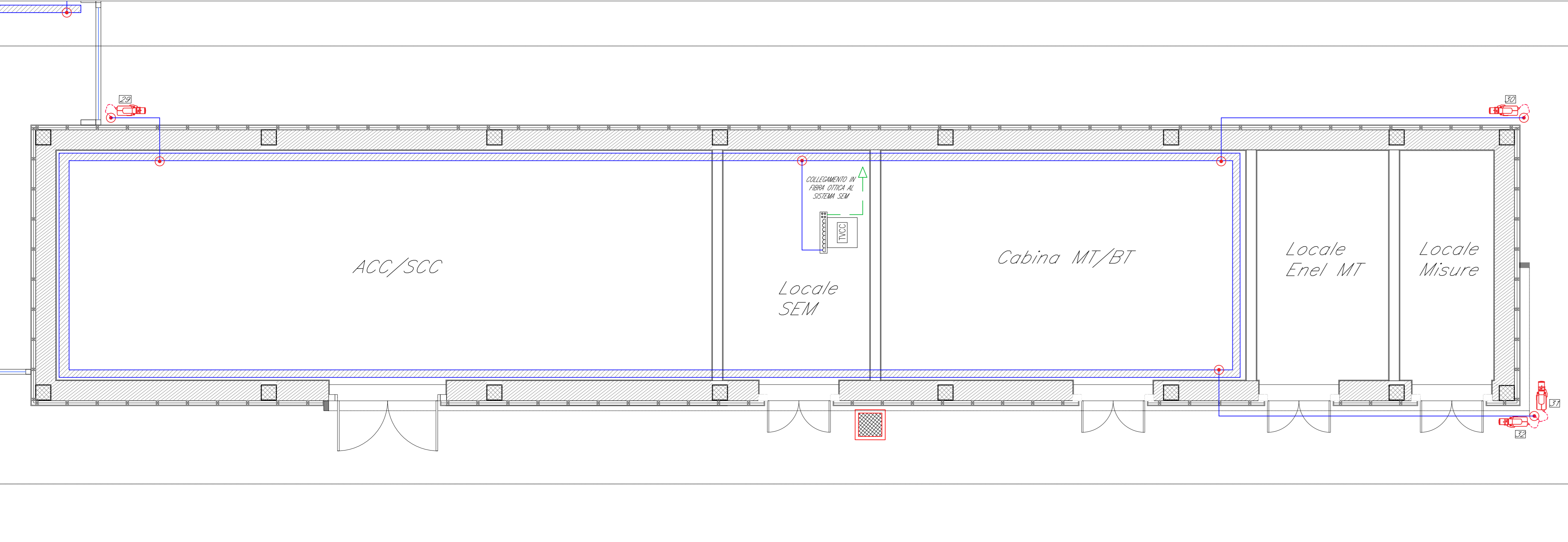
TABELLA CAVI		
Elemento	Tipologia	Servizio
	FTP Cat.6a-Sch. ABC 4x(2x24)	Alimentazione e Segnale
	Fibra Ottica Multimodale 4 fibre 50/125 micron	Segnale

NOTE

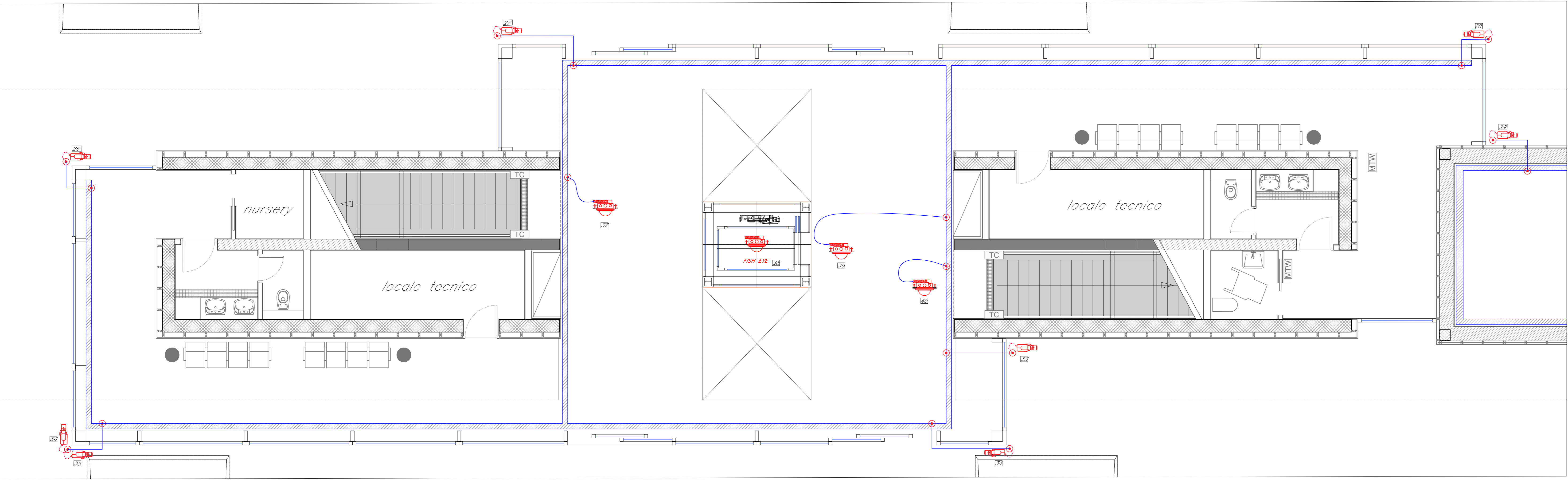
- I cavi di alimentazione delle telecamere saranno passati all'interno di una canale parietali comune a tutti gli impianti a correnti deboli.
- In corrispondenza di tutti i punti in cui le condutture attraversano pareti o soffi di locali compartimentati al fuoco, saranno installati setti fognoli di tipo certificato atti a ripristinare la resistenza prescritta per il compartimento.
- I cavi e i pozzetti lungo le banche ed all'interno del sottopasso saranno condotti e compiuti da altre specialiste, per i dettagli fare riferimento agli elaborati LM/DOCC.



PIANTA CHIAVE - SCALA 1:1000



F.T. - PIANO TERRA - PIANTA AMBIENTE



F.V. - PIANO TERRA - PIANTA AMBIENTE

COMMITTENTE:

PROGETTAZIONE:

S.O. IMPIANTI INDUSTRIALI E TECNOLOGICI

PROGETTO DEFINITIVO

RADDOPPIO DELLA LINEA GENOVA - VENTIMIGLIA

TRATTA FINALE LIGURE - ANDORA

FERMATA PIETRA LIGURE

IMPIANTO TVCC

LAYOUT IMPIANTISTICO E DISPOSIZIONE APPARECCHIATURE FABBRICATE

SCALA: 1:50

Rev.	Descrizione	Redatto	Data	Verificato	Data	Approvato	Data	Autorizzato Data
A	Emissione esecutiva	F. Basso	01/2022	C. Diava	01/2022	C. Fazio	01/2022	S. Miceli 06/2024
B	Emissione esecutiva	M. Scipione	06/2024	C. Diava	06/2024	M. Fico	06/2024	

FILE: IV000D17PBAN102018.dwg n. Elab.: