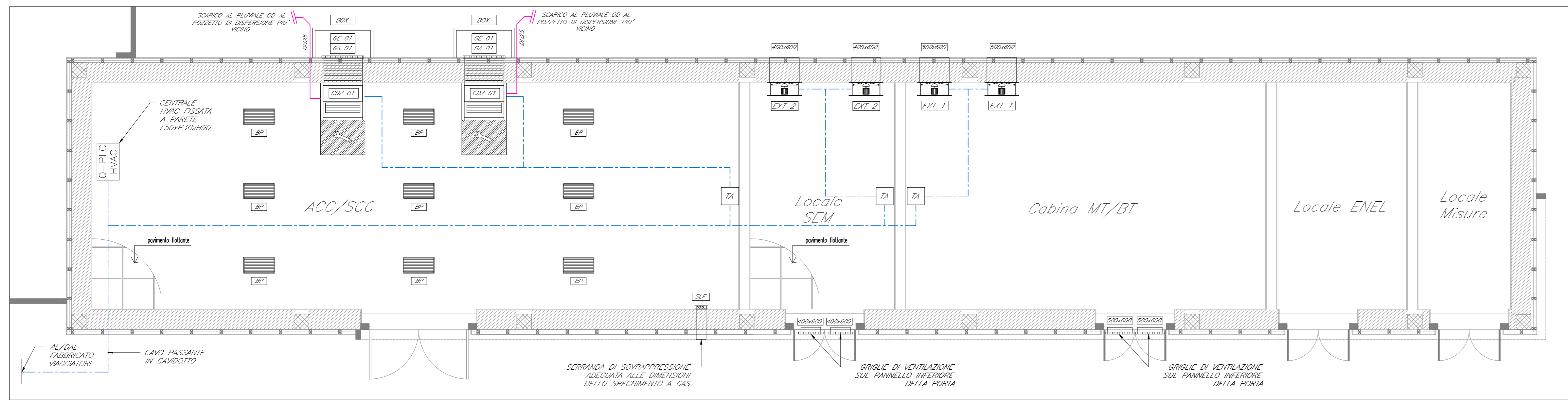
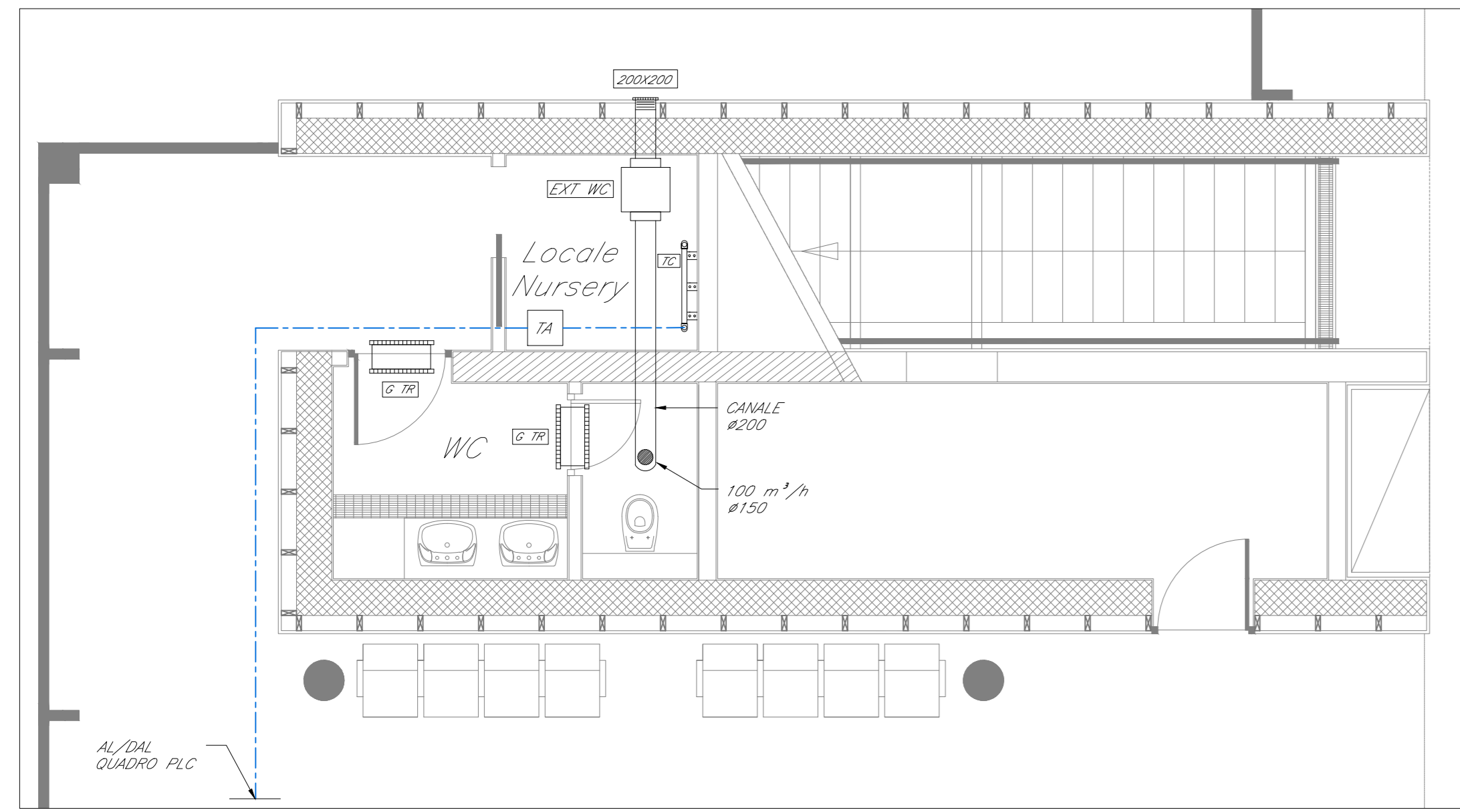


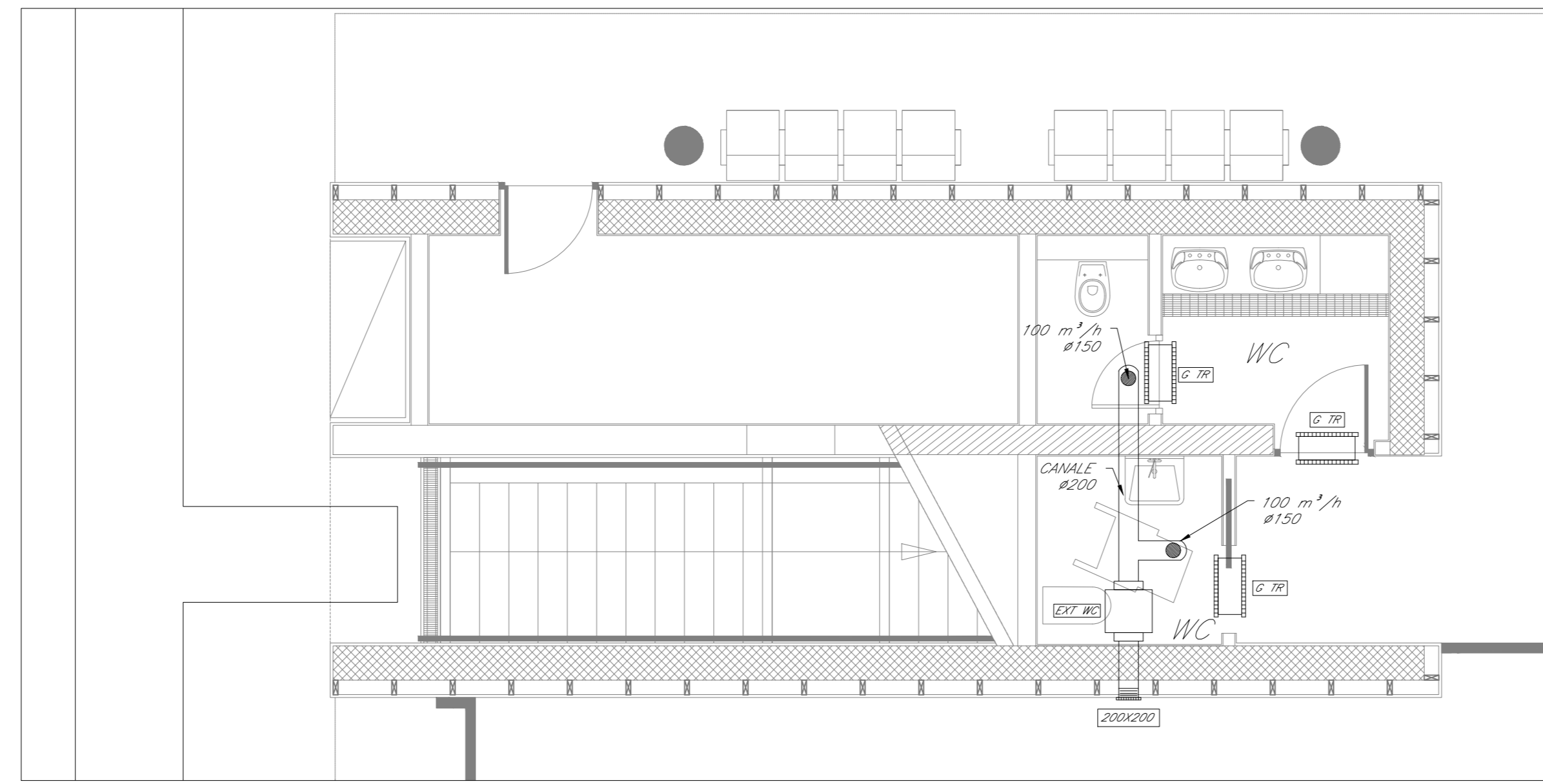
PLANIMETRIA IMPIANTO HVAC - FABBRICATO TECNOLOGICO - SCALA 1:50



PLANIMETRIA IMPIANTO HVAC - FABBRICATO VIAGGIATORI PART.1 - SCALA 1:50



PLANIMETRIA IMPIANTO HVAC - FABBRICATO VIAGGIATORI PART.2 - SCALA 1:50



ACRONIMI

GE	Griglia di estrazione
GA	Griglia di Aspirazione
SLF	Serranda a lamelle folli
STF	Serranda tagliafuoco
F	Free-Cooling

TABELLA ELEMENTI

Elemento	Caratteristiche
	Tubazione di scarico condensa in polietilene (pendenza min. 1%)
	Tubazioni sistema idronico in rame isolato per mandata/ritorno gas/liquido
	Cavo di rete UTP 4x2x4AWG cat. 6e con guaina LSZH

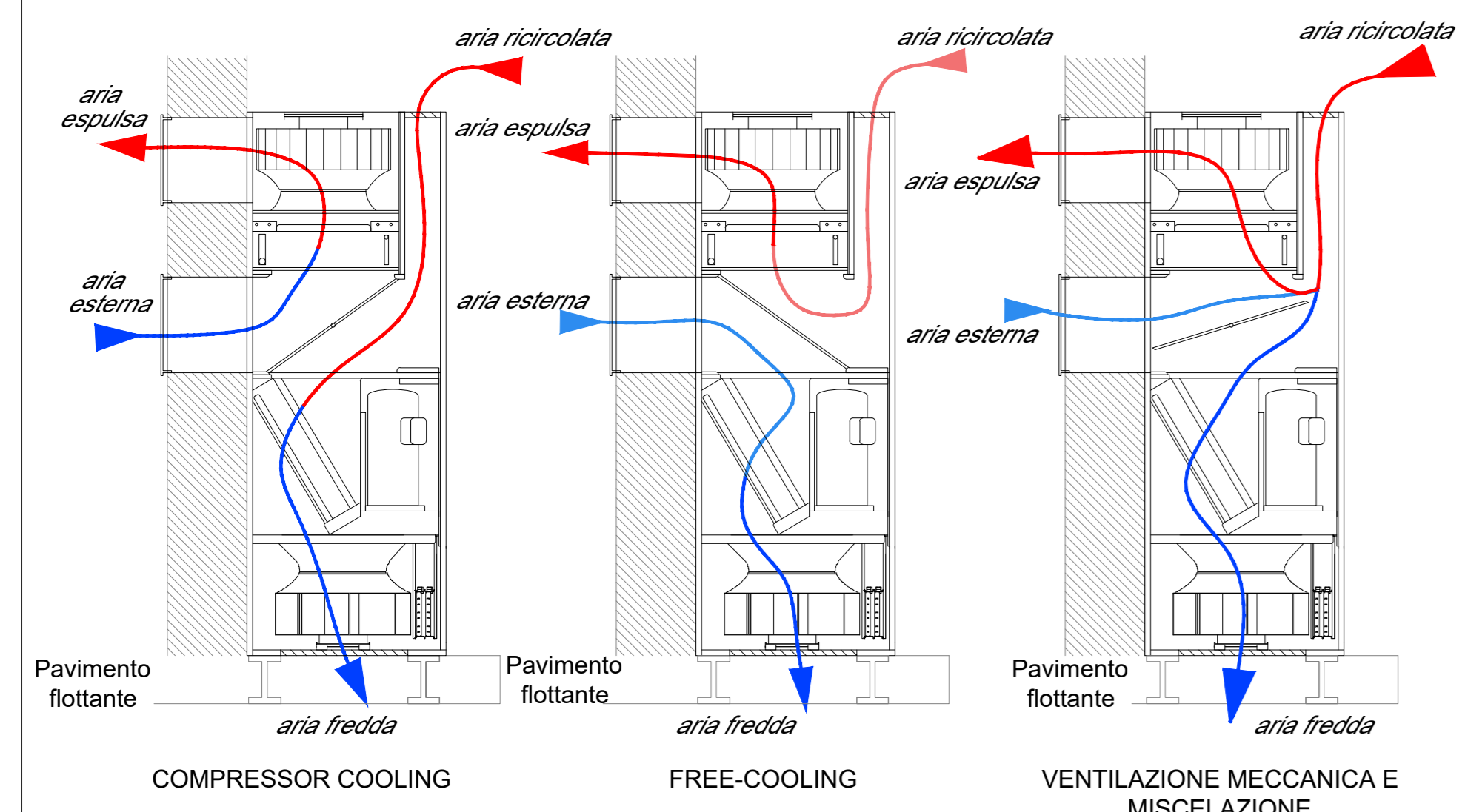
NOTE

- Ai sensi della CEI EN 50272-2, sostituita dalla EN 62485-2 (ancora non recepita dal CEI), al fine di prevenire i rischi dovuti alla possibile formazione di un piccolo volume di atmosfera esplosiva nelle vicinanze della batteria, la norma prescrive delle distanze minime, in funzione della capacità della batteria (C₁₀) e della corrente che produce gas (I_{gas}), entro le quali non devono essere presenti altre apparecchiature; la norma stessa consiglia comunque di attenersi alle istruzioni del costruttore. Si rimanda quindi alla fase di progettazione esecutiva la verifica di tali prescrizioni.
- Tutti gli impianti saranno predisposti per la remotizzazione di tipologia approvata da RFI.
- La posizione dei componenti dell'impianto HVAC saranno definite più accuratamente nelle successive fasi di progetto, compatibilmente con la dislocazione delle altre apparecchiature.
- In corrispondenza di tutti i punti in cui le condutture attraversano pareti o solai compartimentati al fuoco, saranno installati setti tagliafuoco di tipo certificato atti a ripristinare la resistenza prescritta per il compartimento.
- Le griglie di estrazione sono state dimensionate per una velocità frontale lorda di 2 - 3 m/s.

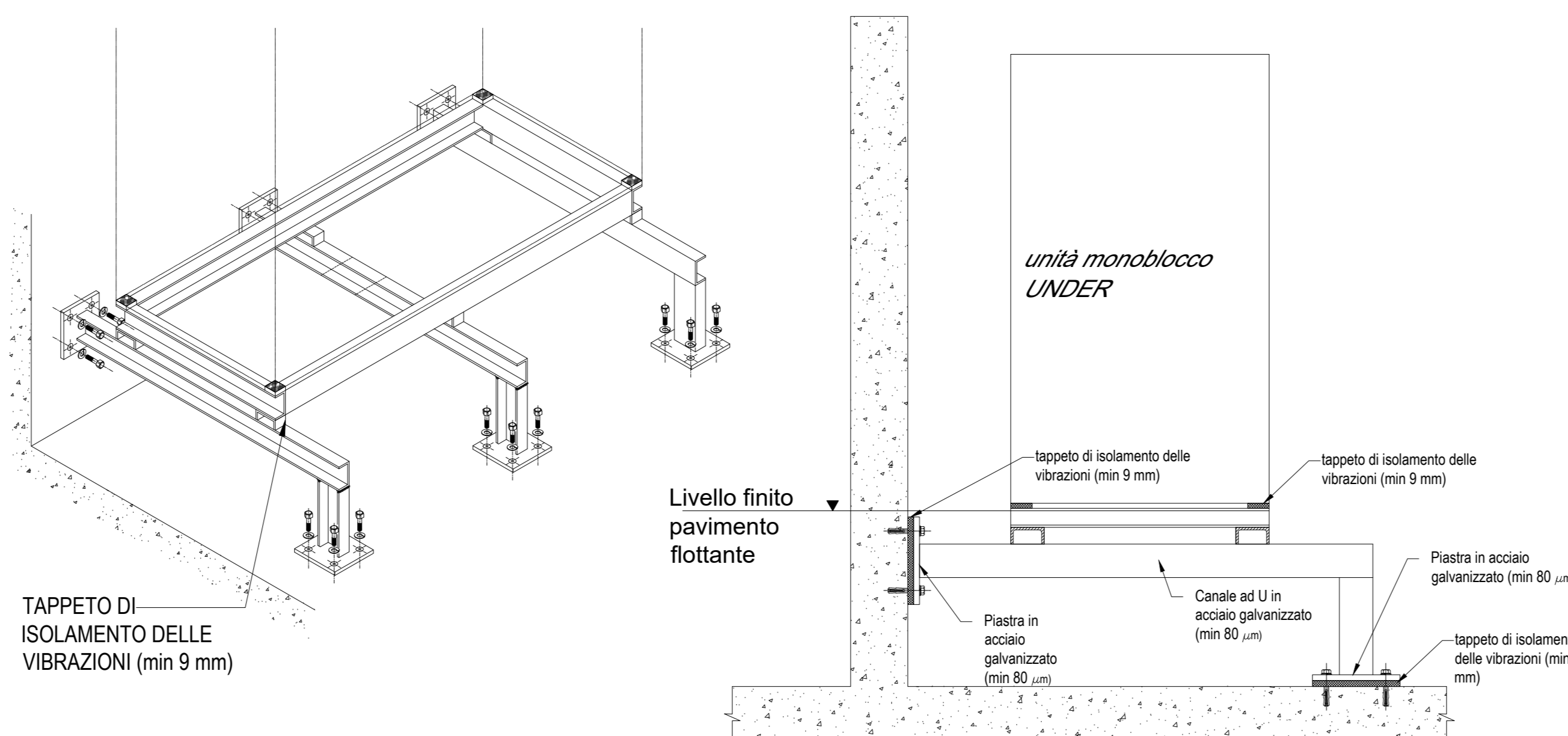
LEGENDA

Elemento	Caratteristiche
	Condizionatore autonomo monoblocco ad espansione diretta tipo UNDER, con inverter Potenza frigorifera sensibile massima = 11 kW Portata d'aria condensatore max ≈ 5520 m ³ /h; Portata d'aria evaporatore max ≈ 2800 m ³ /h; Dimensioni (L x P x H)=300 mm x 750 mm x 2050 mm
	Griglia d'aspirazione condizionatore tecnologico UNDER; dim ≈ 800 mm x 400 mm
	Griglia d'espulsione condizionatore tecnologico UNDER; dim = 800 mm x 400 mm
	Bocchetta pedonabile con serranda di regolazione e resistente ai carichi associati alla movimentazione degli apparati. Dimensione: 600 x 300 mm
	Ventilatore assiale Portata = 3000 m ³ /h Prevalenza = 200 Pa
	Ventilatore assiale Portata = 2000 m ³ /h Prevalenza = 200 Pa
	Box protettivo in acciaio zincato, spessore minimo 6 mm, zincato a caldo per assicurare una vita utile di 20 anni in classe C4, con sportello alettato.
	Griglie a parete/misuri, dimensioni specificate sulla tavola
	Termostato ambiente
	Serranda a lamelle folli
	Ventilatore centrifugo in linea Portata = 200 m ³ /h - Prevalenza = 50 Pa
	Griglie di transito
	Termoconvettore elettrico installato a parete, con inverter, equipaggiato con termostato di sicurezza e con potenza termica nominale pari ad 2 kW
	Diffusore circolare di mandata/ripresa aria, connesso al sistema canalizzato

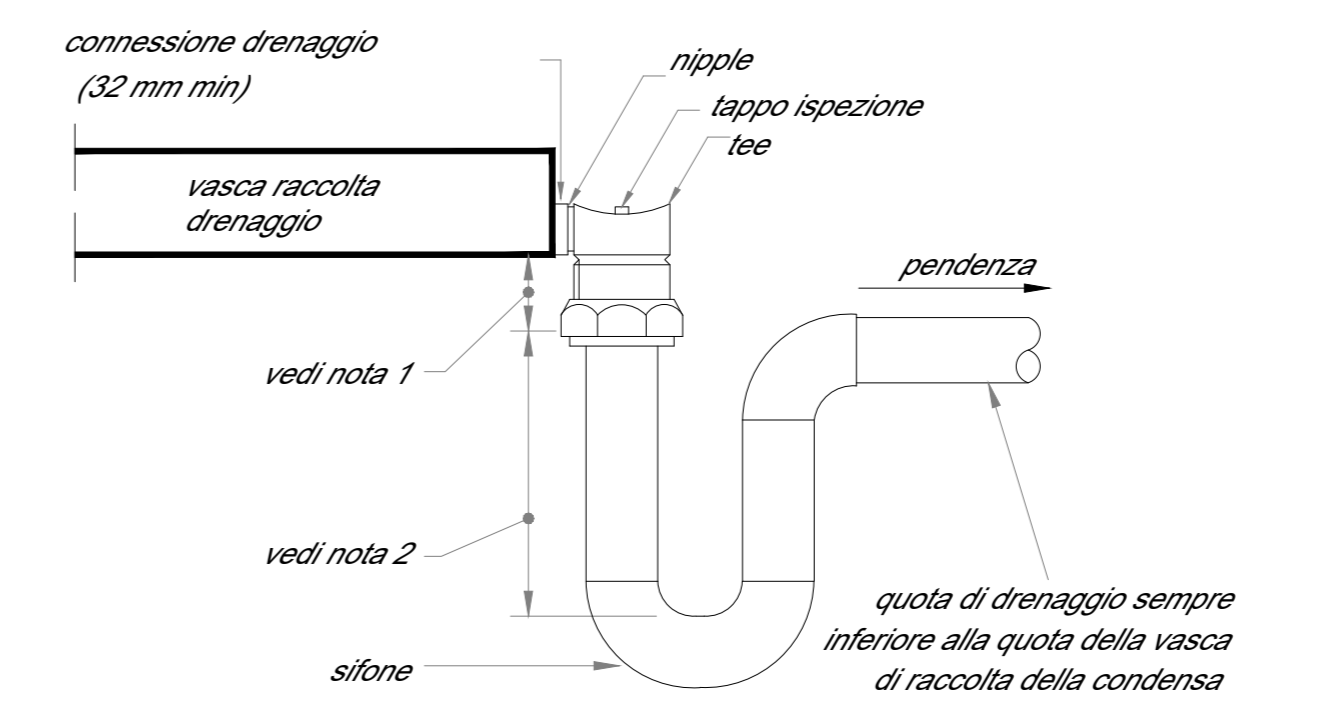
TIPOLOGICO DI FUNZIONAMENTO CONDIZIONATORE MONOBLOCCO AD ESPANSIONE DIRETTA DI TIPO UNDER



DETTAGLIO STRUTTURA DI SUPPORTO UNITA' MONOBLOCCO SU PAVIMENTO FLOTTANTE

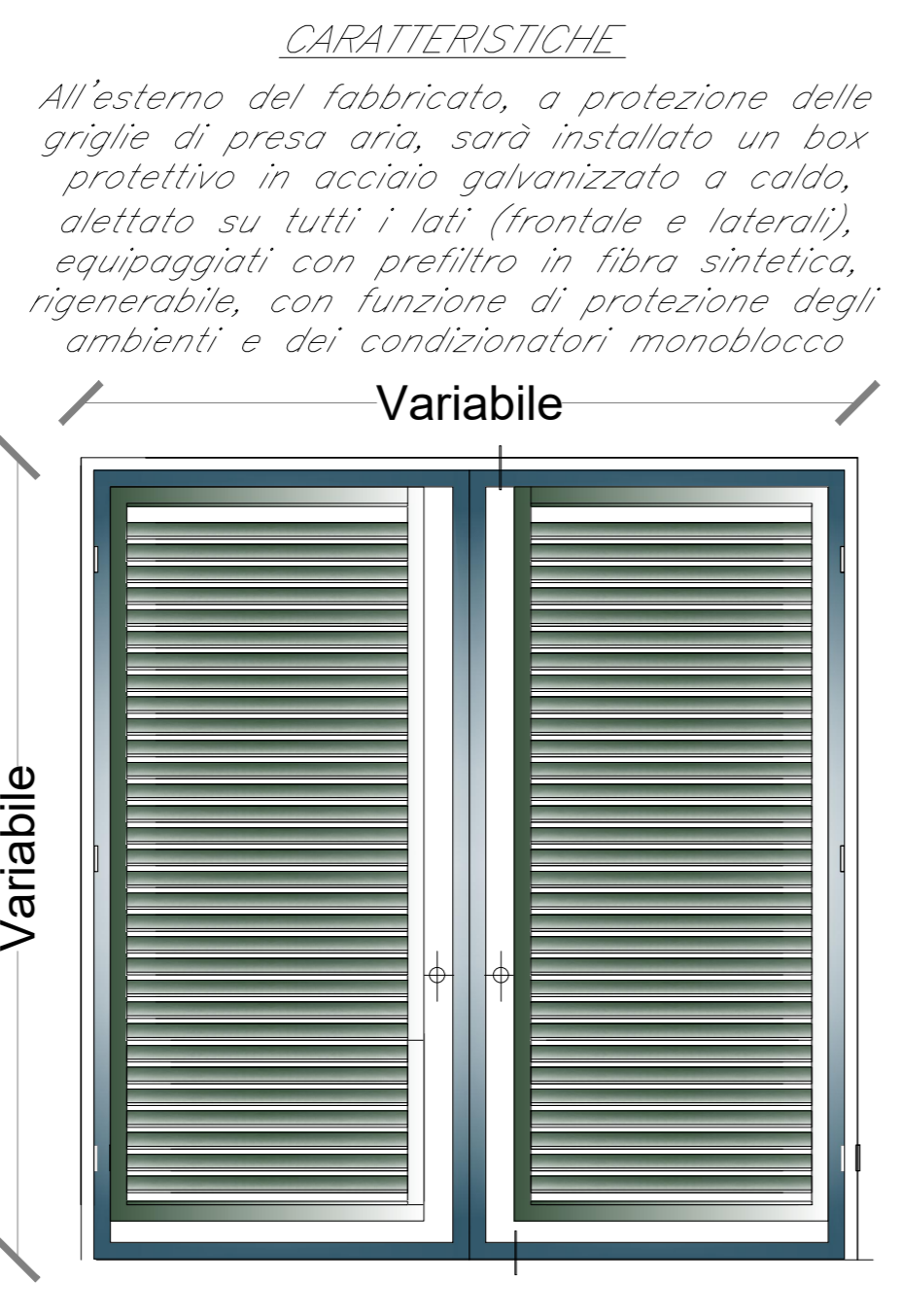
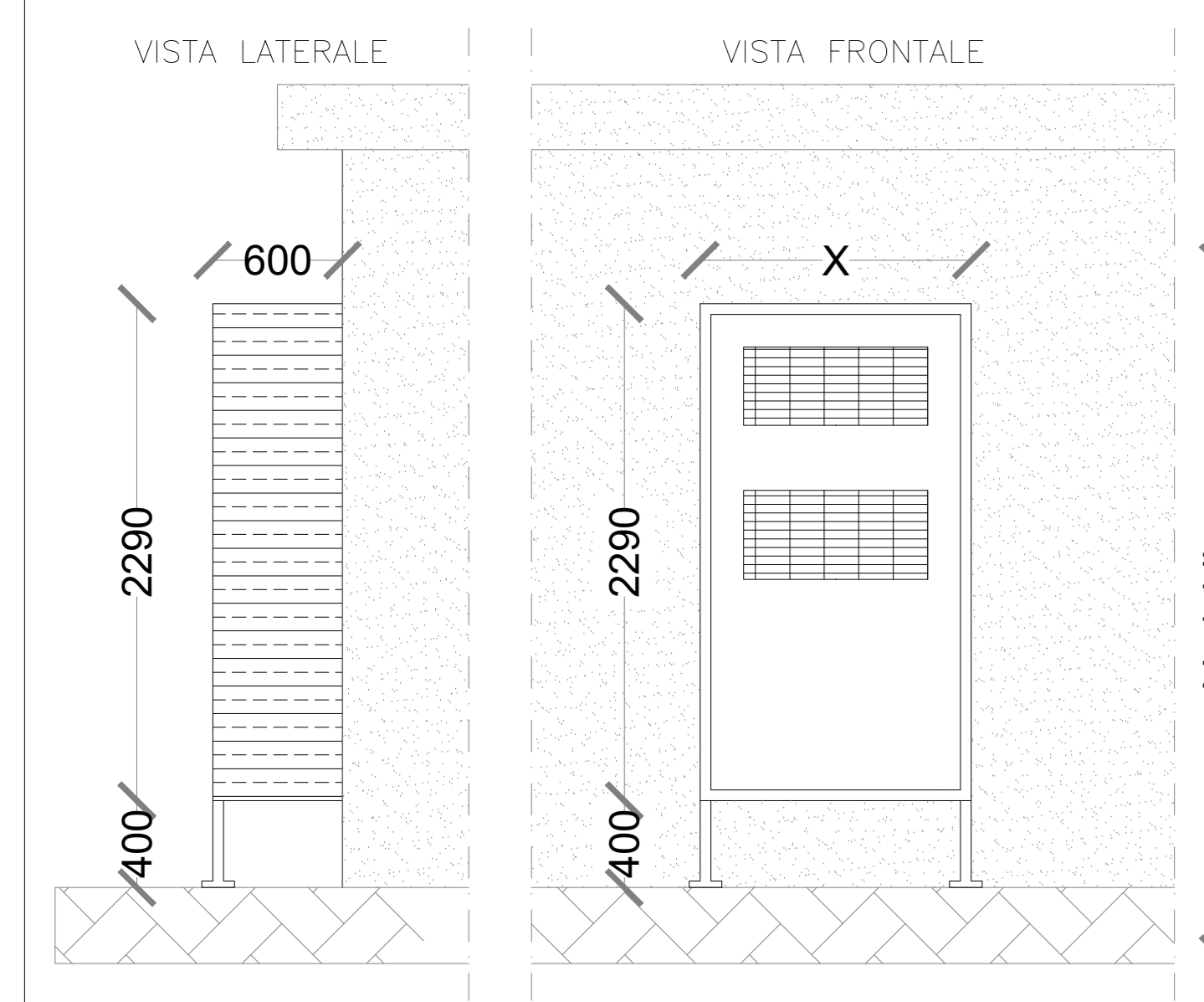


DETTAGLIO CONNESSIONE DI DRENAGGIO

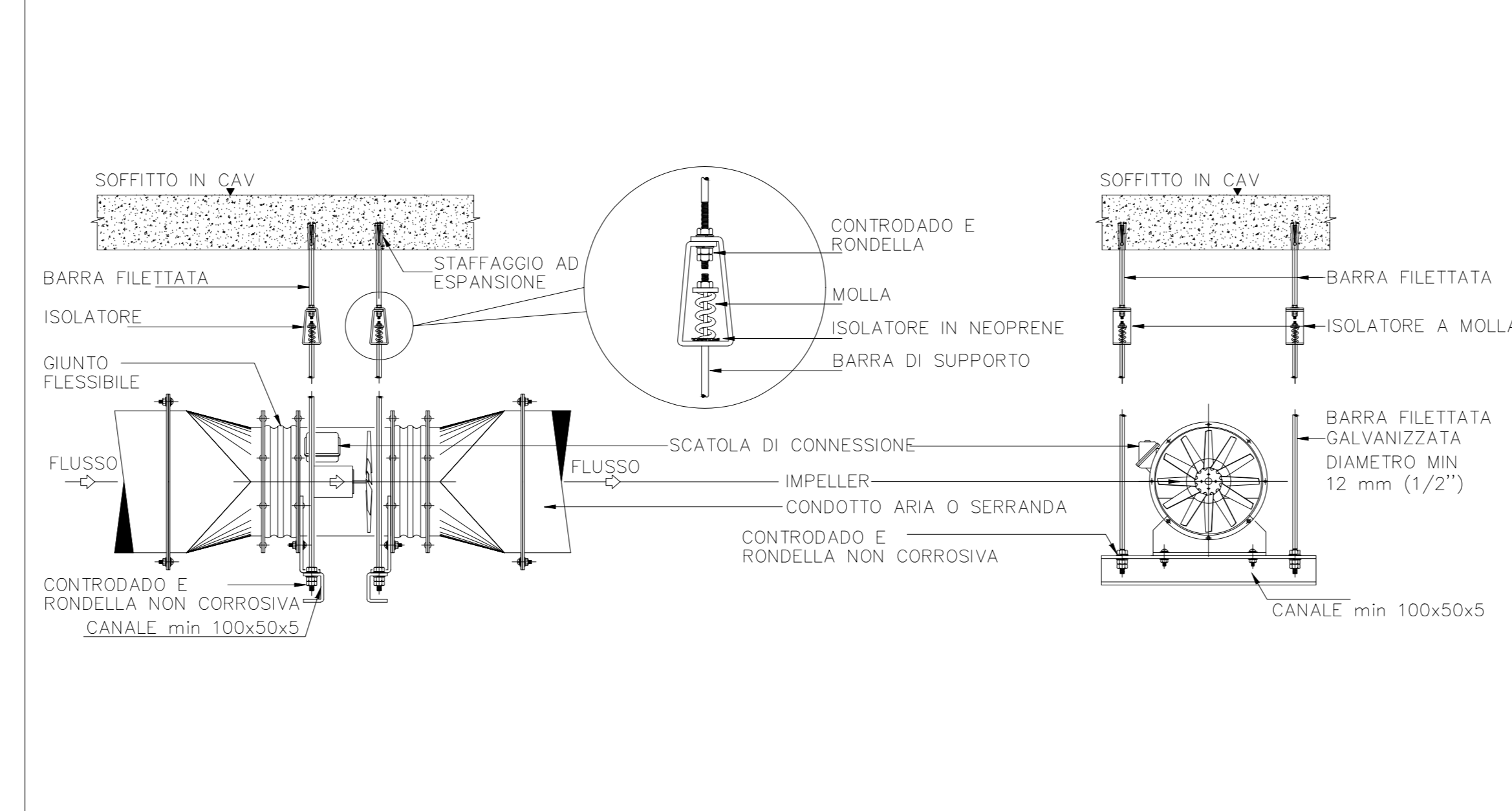


- NOTE
- Discesa minima pari a 25 mm
 - Discesa minima pari a 90 mm
 - La pendenza degli scarichi di condensa, min. 1%, dovrà essere coordinata con la posizione dei pluviali o dei pozzetti.
 - Le tubazioni di scarico della condensa dovranno essere staffate per evitare cedimenti
 - Riempire manualmente al primo avvio per il corretto funzionamento del sifone

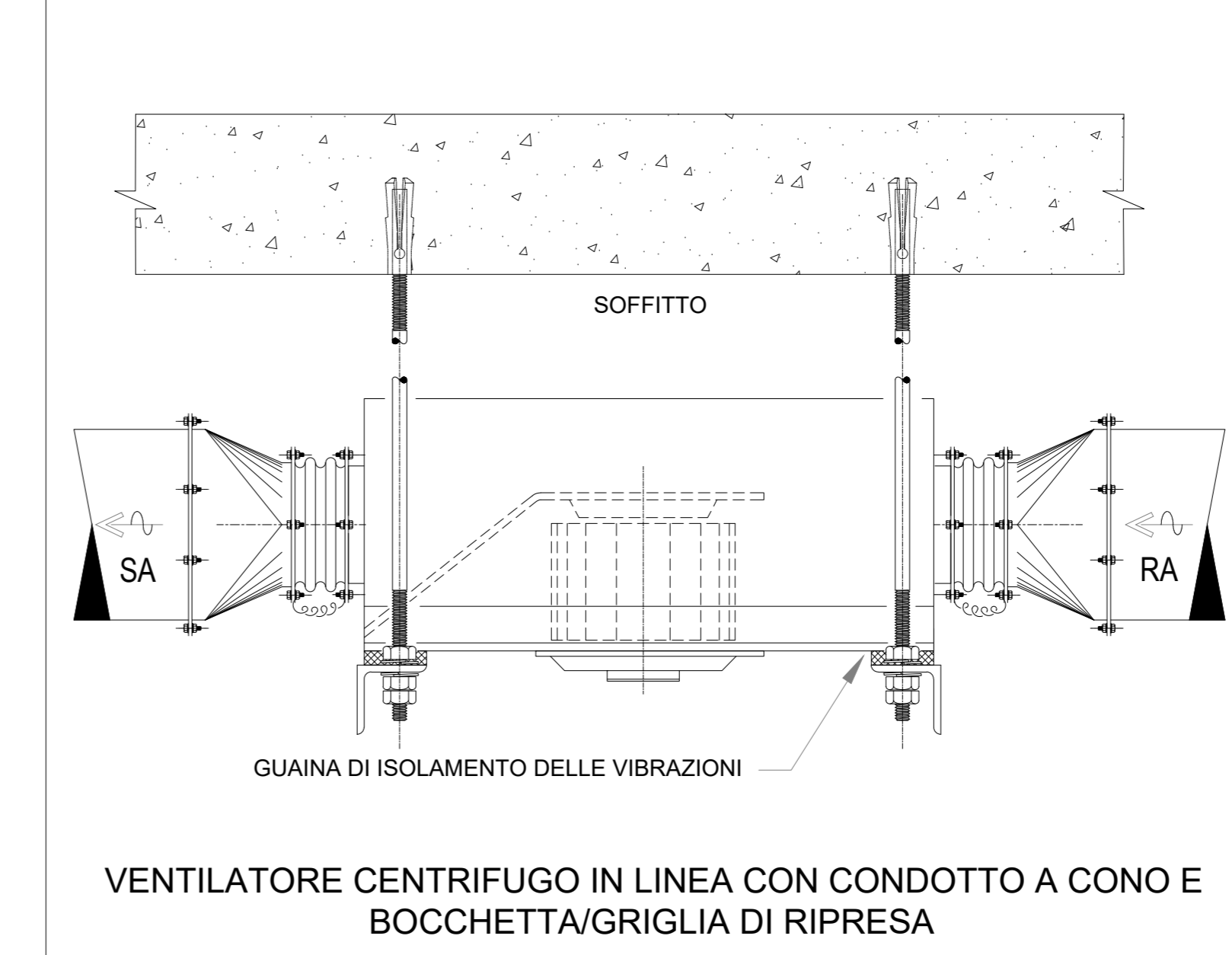
BOX PROTETTIVO PER GRIGLIE ESTERNE DI PRESA ARIA



TIPOLOGICO INSTALLATIVO DI VENTILATORE ASSIALE A SOFFITTO



DETTAGLIO VENTILATORE CENTRIFUGO IN LINEA



COMMITTENTE: **RFI** RETE FERROVIARIA ITALIANA GRUPPO FERROVIE DELLO STATO ITALIANE

PROGETTAZIONE: **ITALFERR** GRUPPO FERROVIE DELLO STATO ITALIANE

S.O. IMPIANTI INDUSTRIALI E TECNOLOGICI

PROGETTO DEFINITIVO

RADDOPPIO DELLA LINEA GENOVA - VENTIMIGLIA

TRATTA FINALE LIGURE - ANDORA

FERMATI PIETRA LIGURE

IMPIANTO HVAC

LAYOUT IMPIANTISTICO E DISPOSIZIONE APPARECCHIATURE

SCALA: 1:50

Rev.	Descrizione	Redatto	Data	Verificato	Data	Approvato	Data	Autorizzato	Data
A	Emissione esecutiva	E. S. B.	01/2022	G. S.	01/2022	G. S.	01/2022	S. M.	06/2024
B	Emissione esecutiva	M. S.	06/2024	M. S.	06/2024	M. S.	06/2024	M. S.	06/2024

FILE: IVD00017PBIT01030018.dwg (n. Elab.:)