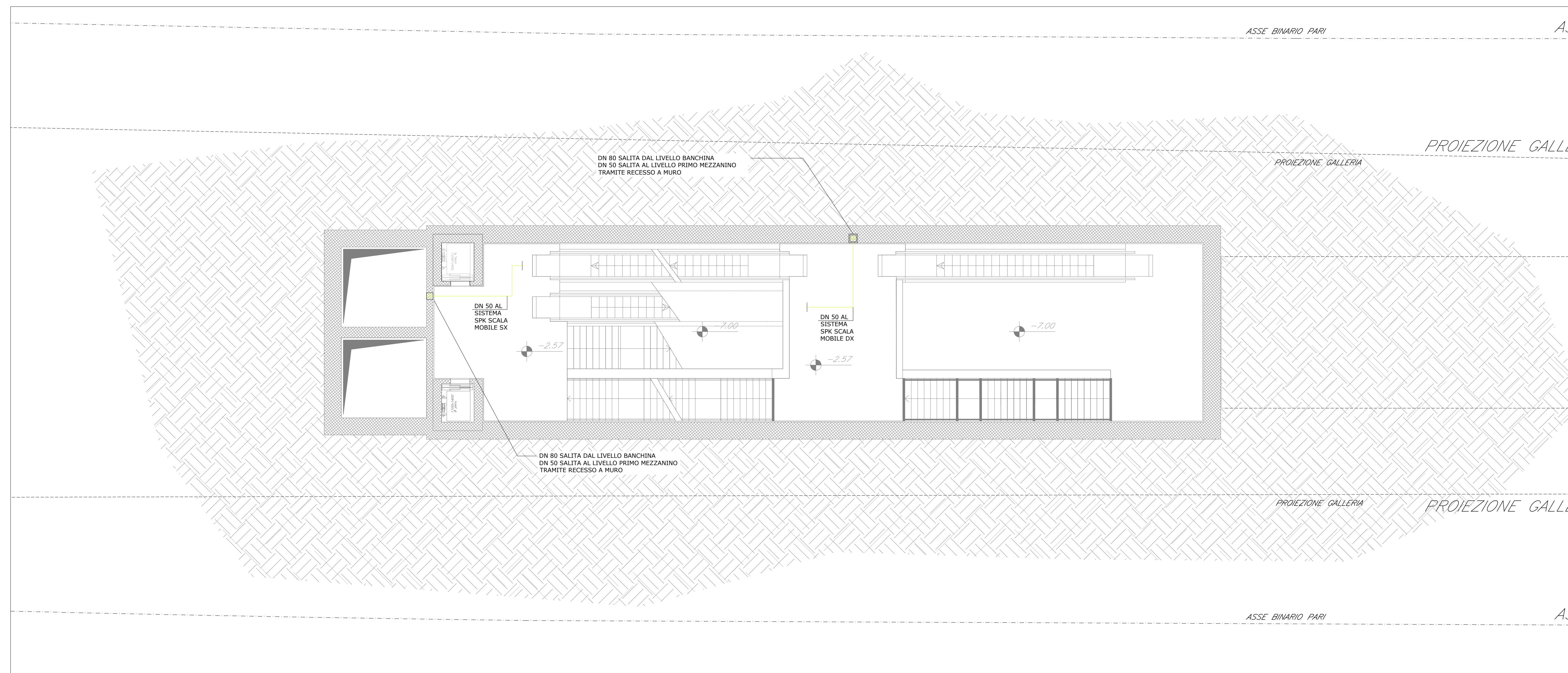


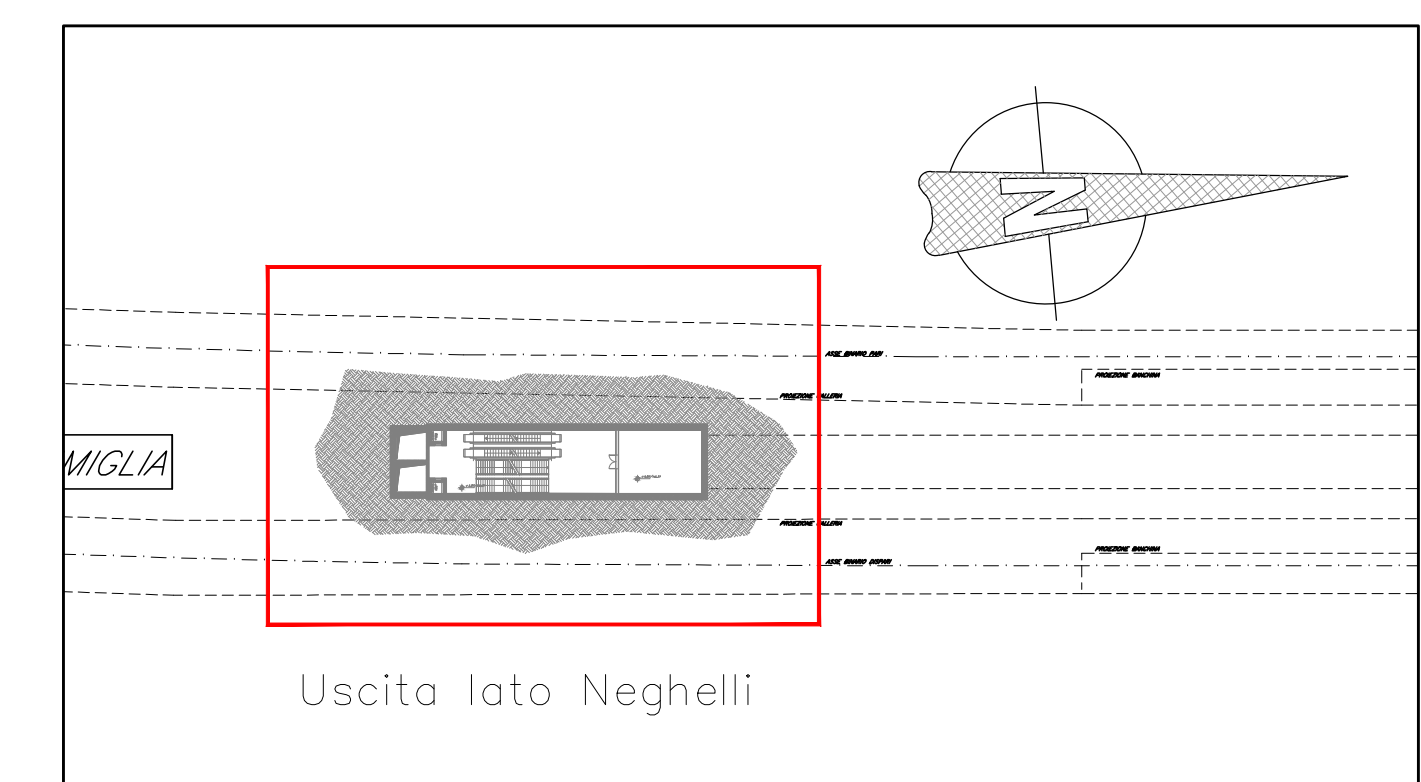
F.V. - PIANTA LIVELLO PRIMO MEZZANINO - SCALA 1:100 - USCITA NEGHELLI



F.V. - PIANTA LIVELLO SECONDO MEZZANINO - SCALA 1:100 - USCITA NEGHELLI

LEGENDA

GPA-01	GRUPPO DI PRESSURIZZAZIONE IMPIANTO AD IDRANTI PORTATA 48 MCH PREVAL. - 90 MT C.A. COSTITUITO DA: 1 ELETTROPOMPA - POT. ELETR. ASS. 30 KW 1 MOTOPOMPA - POT. MOTORE 26.5 KW 1 ELETTROPOMPA DI COMPENSAZIONE - POT. ELETR. ASS. 1.1 KW
GPA-02	GRUPPO DI PRESSURIZZAZIONE IMPIANTO A LAMA D'ACQUA E IMPIANTO A DILUVIO PORTATA 420 MCH PREVAL. - 50 MT C.A. COSTITUITO DA: 1 ELETTROPOMPA - POT. ELETR. ASS. 90 KW 1 MOTOPOMPA - POT. MOTORE 100 KW 1 ELETTROPOMPA DI COMPENSAZIONE - POT. ELETR. ASS. 1.1 KW
	TUBAZIONE IMPIANTO A LAMA D'ACQUA
	TUBAZIONE IMPIANTO A DILUVIO
	TUBAZIONE IMPIANTO AD IDRANTI DELLA FERMATA
	TUBAZIONE IMPIANTO SPK SCALE MOBILI
	COLONNA MONTANTE



PIANTA CHIAVE - SCALA 1:1000

COMMITTENTE: RFI
GRUPPO FERROVIARIO ITALIANO

PROGETTAZIONE: ITALFERR
GRUPPO FERROVIE DELLO STATO ITALIANO

U.O. IMPIANTI INDUSTRIALI E TECNOLOGICI

PROGETTO DEFINITIVO

RADDOPPIO DELLA LINEA GENOVA - VENTIMIGLIA

TRATTA FINALE LIGURE - ANDORA

FERMATA ALASSIO

IMPIANTO IDRICO ANTINCENDIO
LAYOUT IMPIANTISTICO E DISPOSIZIONE APPARECCHIATURE - USCITA NEGHELLI
LIVELLO PRIMO E SECONDO MEZZANINO

SCALA: **Varie**

COMMESSA	LOTTO	FASE	ENTE	TIPO DOC.	OPERA/DISCIPLINA	PROGR.	REV.
IV01	00	D	17	PZ	A10402	003	A

Rev.	Descrizione	Redatto	Data	Verificato	Data	Approvato	Data	Autorizzato Data
A	Emissione esecutiva		01/2022		01/2022		01/2022	A. Falaschi 01/2022

File: IV0100017PZAI0402003A.dwg n. Elab.: