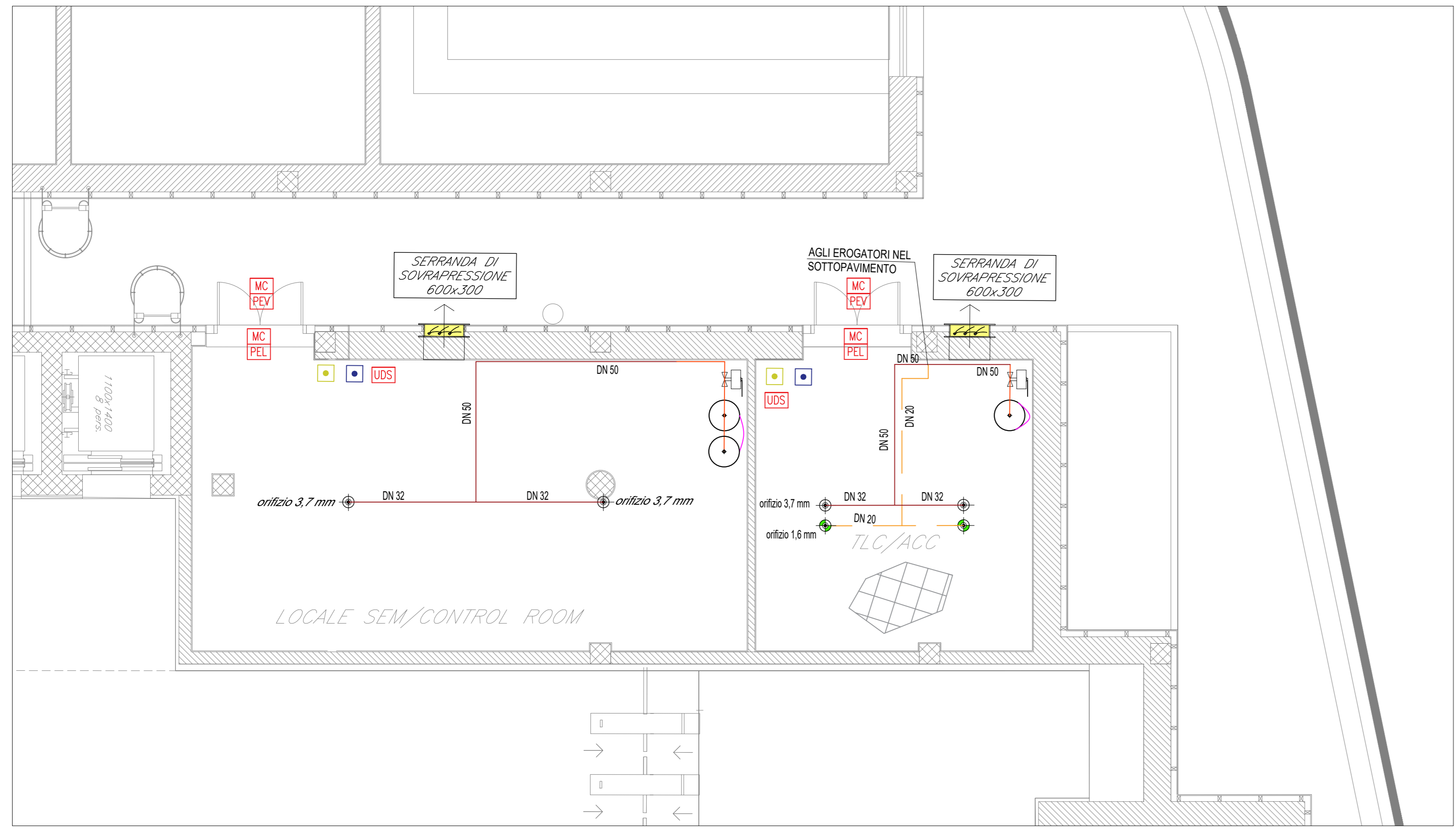
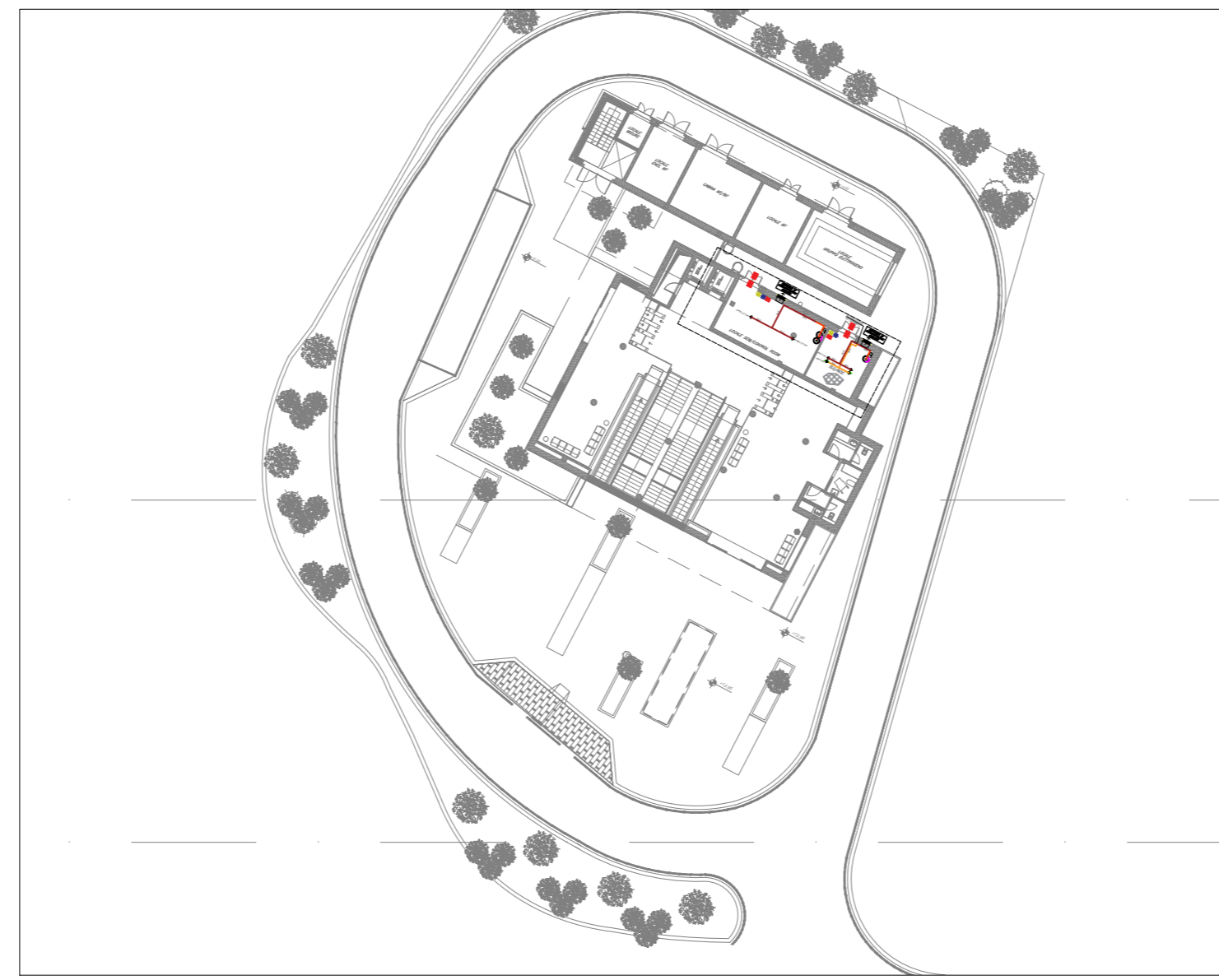


LIVELLO ACCESSI QUOTA STRADA- LATO GASTALDI - SCALA 1:50



KEY PLAN QUOTA STRADA GASTALDI
SCALA 1:500

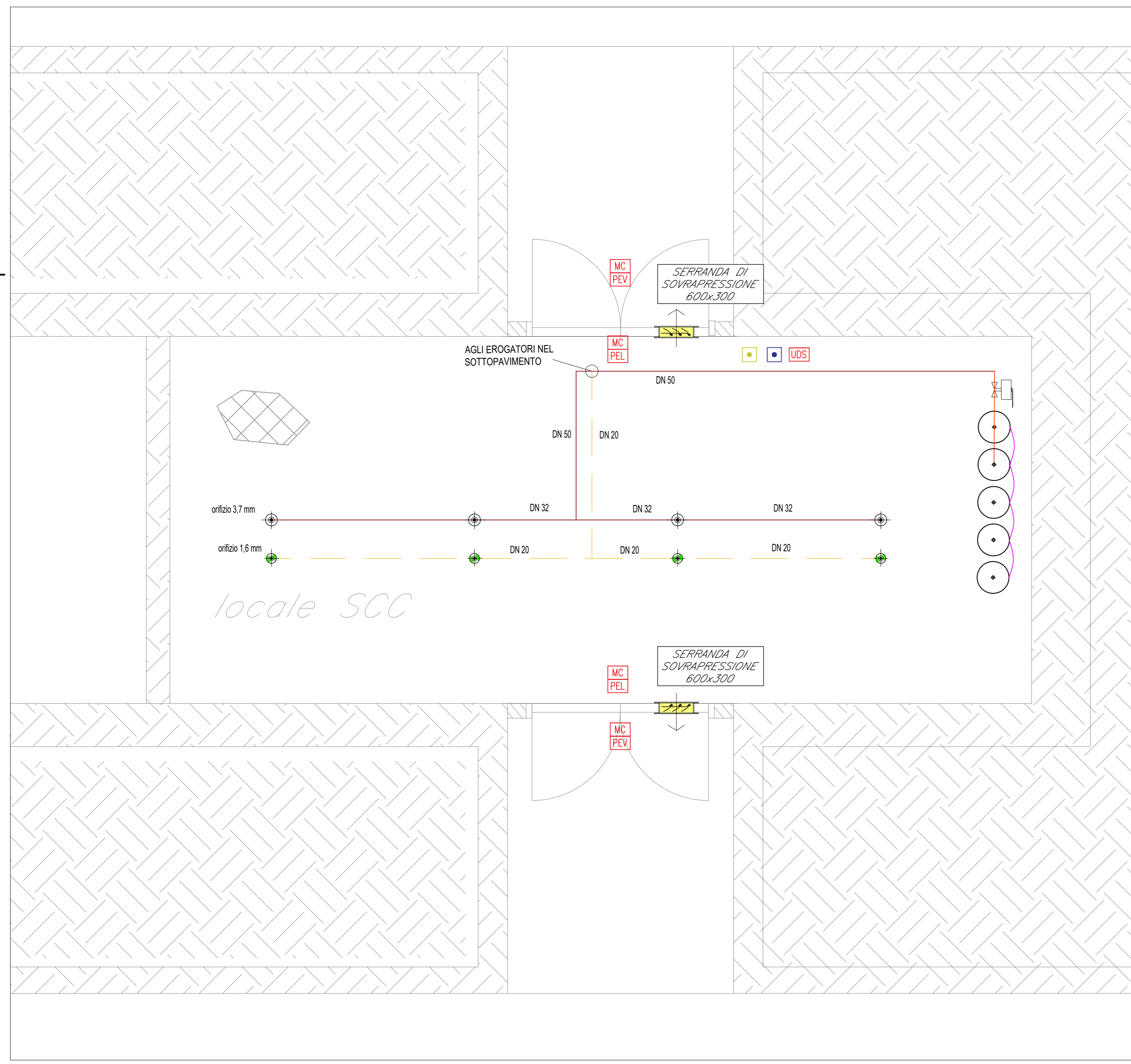


LEGENDA	
Elemento	Descrizione
MC	Modulo di comando
PEV	Targa ottico/acustica "Vietato entrare"
PEL	Targa ottico/acustica "Evacuare locale"
UDS	Unità di spegnimento
[Icon]	Pulsante scarica manuale
[Icon]	Pulsante arresto scarica
[Icon]	Erogatore con orifizio calibrato in Ambiente
[Icon]	Erogatore con orifizio calibrato nel sottopavimento
[Icon]	Bombola gas estinguente 80 LITRI/50 BAR
[Icon]	Valvola direzionale
[Icon]	Tubazione pneumatica di attivazione
[Icon]	Tubazione a soffitto ACCIAIO ZINCATO API 5L / ASTM A 106 GR.B SCH. 40
[Icon]	Tubazione nel sottopavimento ACCIAIO ZINCATO API 5L / ASTM A 106 GR.B SCH. 40
[Icon]	Serranda di sovrappressione per impianto spegnimento a gas: dimensioni indicative 600x300

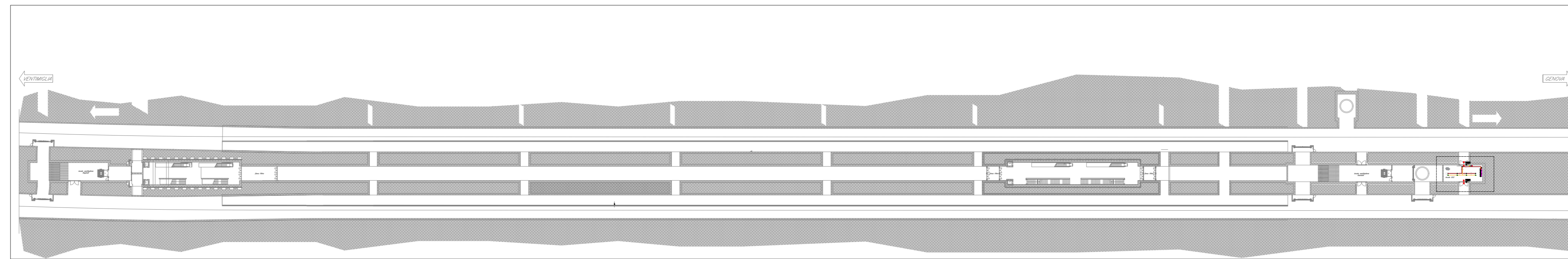
NOTE

- Il dimensionamento del sistema di spegnimento Novec sarà definito e finalizzato nel progetto esecutivo utilizzando software di calcolo certificati.
- L'unità di spegnimento si interfacerà con la centralina di rilevamento incendi che a sua volta si interfacerà con l'impianto HVAC.
- I dispositivi di azionamento manuale dei sistemi di spegnimento saranno installati all'interno del locale protetto in adiacenza all'uscita dello stesso, in conformità con la normativa UNI EN 15004-1.

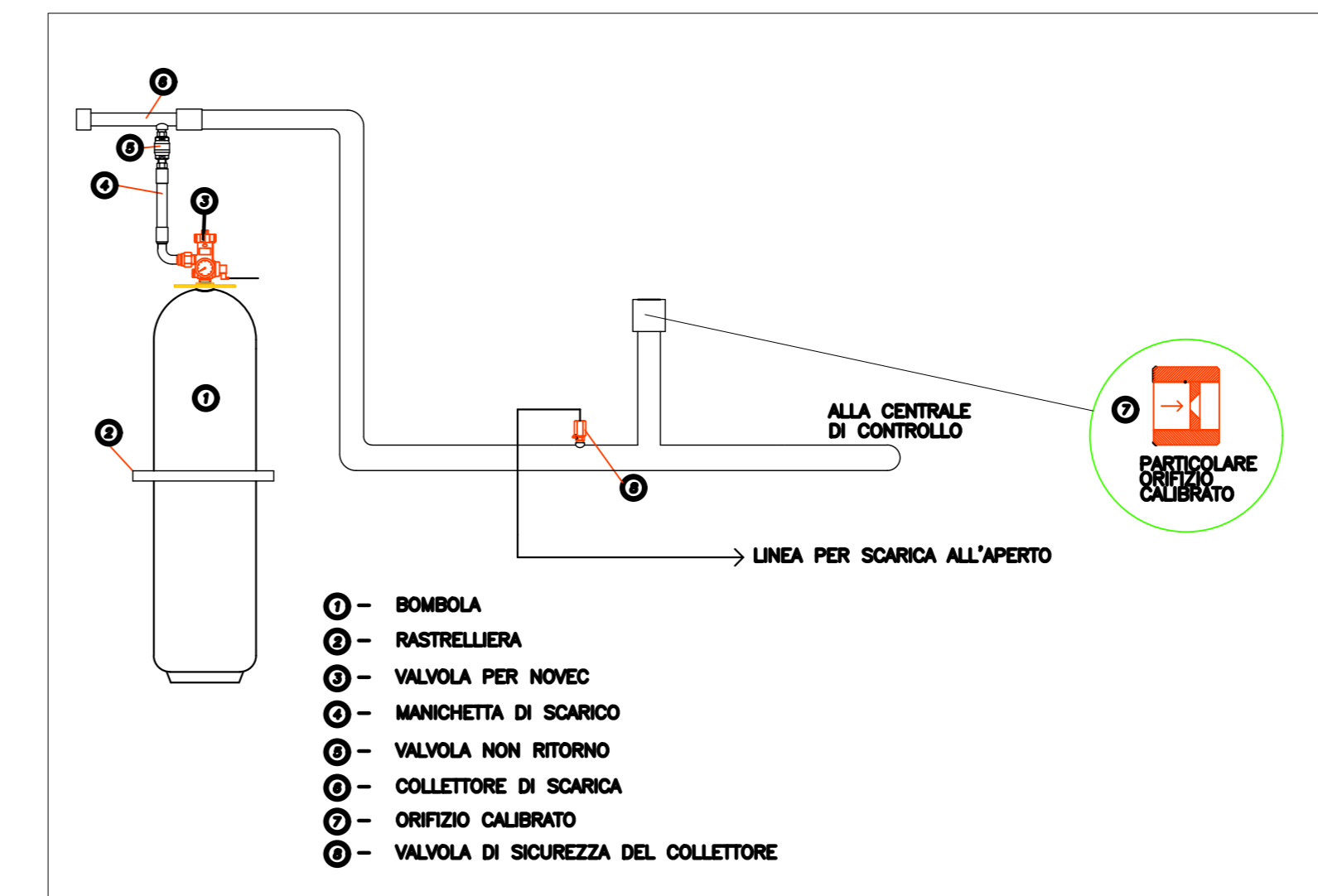
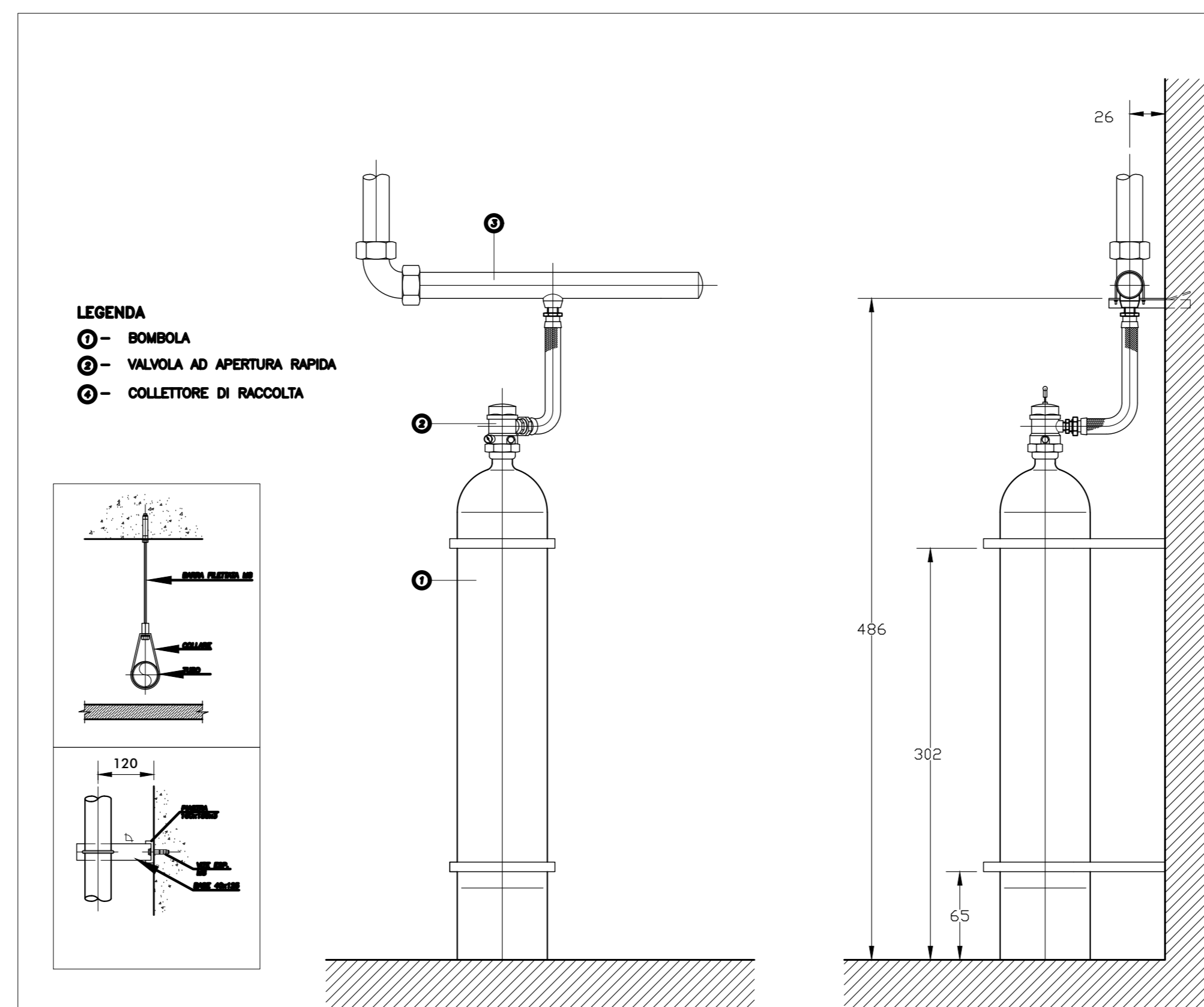
LIVELLO BANCHINA - LATO GASTALDI - SCALA 1:50



KEY PLAN LIVELLO BANCHINA - SCALA 1:1000



DETTAGLI IMPIANTO DI SPEGNIMENTO NOVEC



COMMITTENTE: **RFI** INFRASTRUTTURE FERROVIARIE ITALIANE
GRUPPO FERROVIE DELLO STATO ITALIANE

PROGETTAZIONE: **ITALFERR** GRUPPO FERROVIE DELLO STATO ITALIANE

S.O. IMPIANTI INDUSTRIALI E TECNOLOGICI

PROGETTO DEFINITIVO

RADDOPPIO DELLA LINEA GENOVA - VENTIMIGLIA

TRATTA FINALE LIGURE - ANDORA

FERMATI ALASSIO
IMPIANTO SPEGNIMENTO INCENDI
LAYOUT IMPIANTISTICO E DISPOSIZIONE APPARECCHIATURE

SCALA: 1:50

Rev.	Descrizione	Redatto	Data	Verificato	Data	Approvato	Data	Autore	Data
A	Emissione esecutiva	C. Marone	12/2021	S. Comeri	12/2021	G. Nello	12/2021	S. Miceli	06/2024
B	Emissione esecutiva	M. Sestini	06/2024	G. Nello	06/2024	M. Pini	06/2024	S. Miceli	06/2024

FILE: IV00017PZAI040018.dwg n. Elab.: 1