

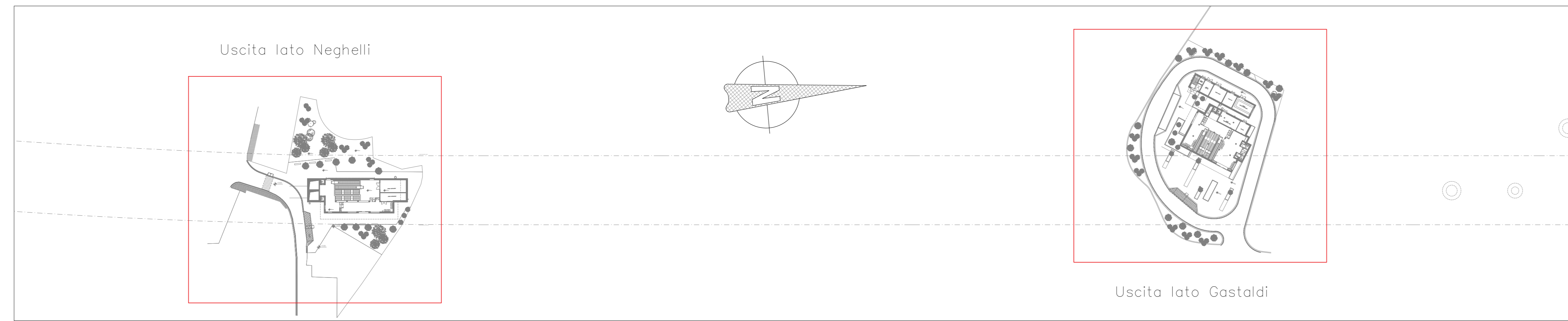
LEGGENDA	
Elemento	Descrizione
	Centrale TVCC
	Switch per alimentazione e segnale telecamere - Tecnologia PoE
	Telecamera fissa installata a parete
	Telecamera fissa installata su palaia VTR
	Telecamera fissa dome con protezione antivandalo
	Telecamera fissa fish eye con protezione antivandalo, ad integrazione con le finiture architettoniche per il controllo delle cabine ascensori
	Colonna montante per collegamento dai vari piani/livelli
	Scatola di derivazione

TABELLA ELEMENTI	
Elemento	Caratteristiche
	Tubo in PVC DN25
	Canale 100 x 60 mm LOOP Ambiente e Controsoffitto in comune con tutti gli impianti a correnti deboli
	Condotta costituita da 2 tubi PVC ø 160mm interrati alla profondità di 60 cm
	Pozzetto in GLS 60x60x100 cm - Chiusura scorrevole Ø400 in ghisa

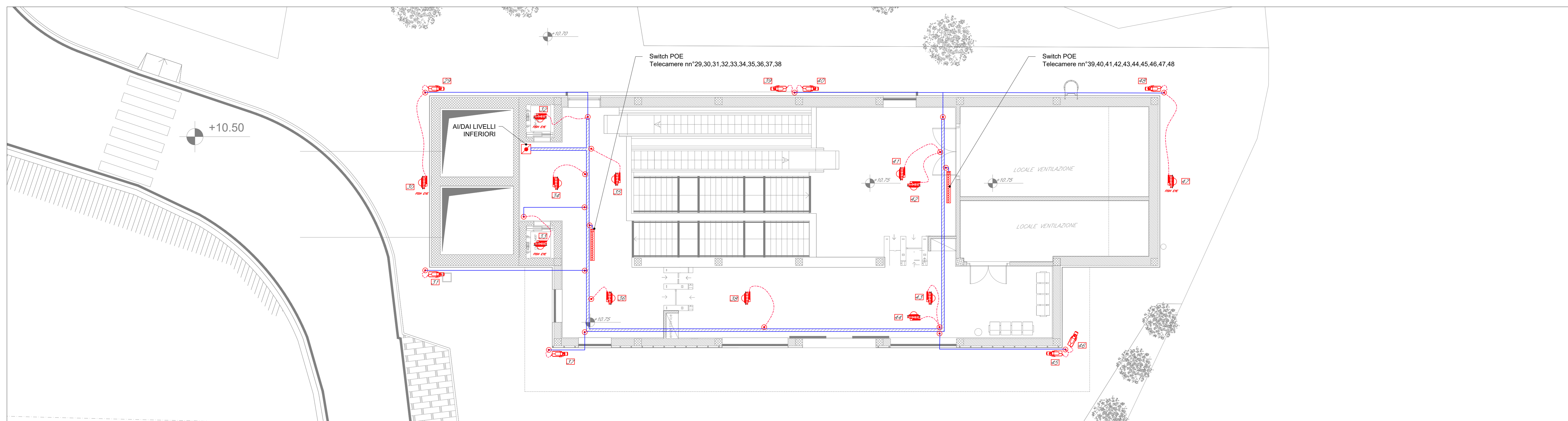
TABELLA CAVI		
Elemento	Tipologia	Servizio
	FTP Cat.6a-Sch. AWG 4x(2x24)	Alimentazione e Segnale
	Fibra Ottica Multimodale 4 fibre 50/125 micron	Segnale

- NOTE**
- I cavi di alimentazione delle telecamere saranno passati all'interno di una canale portacavi comune a tutti gli impianti a correnti deboli;
 - In corrispondenza di tutti i punti in cui le condutture attraversano pareti o soffi di locali compartimentati all'uscita, saranno installati sotto l'oggettivo di tipo certificato atti a ripristinare la resistenza prescritta per il compartimento;
 - I cavidotti ed i possetti lungo le banche ed all'interno del sottopasso saranno candidati e compiuti da altre specialistiche, per i dettagli fare riferimento agli elaborati LFM/DOCC;
 - Gli switch POE saranno installati all'interno del controsoffitto, nella parte non interessata dal plenum di estrazione fumi; la posizione finale, che permetterà di raggiungere comodamente ogni switch per fini manutentivi, sarà definita nella prossima fase progettuale;

F.V. - PIANTA LIVELLO ACCESSI - SCALA 1:100 - USCITA GASTALDI



PIANTA CHIAVE - SCALA 1:1000



F.V. - PIANTA LIVELLO ACCESSI - SCALA 1:100 - USCITA NEGHELLI

COMMITTENTE: **RFI** INFRASTRUTTURE FERROVIARIE ITALIANE GRUPPO FERROVIE DELLO STATO ITALIANE

PROGETTAZIONE: **ITALFERR** GRUPPO FERROVIE DELLO STATO ITALIANE

S.O. IMPIANTI INDUSTRIALI E TECNOLOGICI

PROGETTO DEFINITIVO

RADDOPPIO DELLA LINEA GENOVA - VENTIMIGLIA

TRATTA FINALE LIGURE - ANDORA

FERMATA ALASSIO

IMPIANTO TVCC

LAYOUT IMPIANTISTICO E DISPOSIZIONE APPARECCHIATURE

LIVELLO ACCESSI

SCALA: **Varie**

Rev.	Descrizione	Redatto	Data	Verificato	Data	Approvato	Data	Autorizzato	Data
A	Emissione esecutiva	M. Sestini	01/2022	G. Piva	01/2022	G. Piva	01/2022	S. Miceli	06/2024
B	Emissione esecutiva	M. Sestini	06/2024	M. Sestini	06/2024	M. Sestini	06/2024	S. Miceli	06/2024

FILE: IV00017PZAN0402001B.dwg n. Elab.: _____