



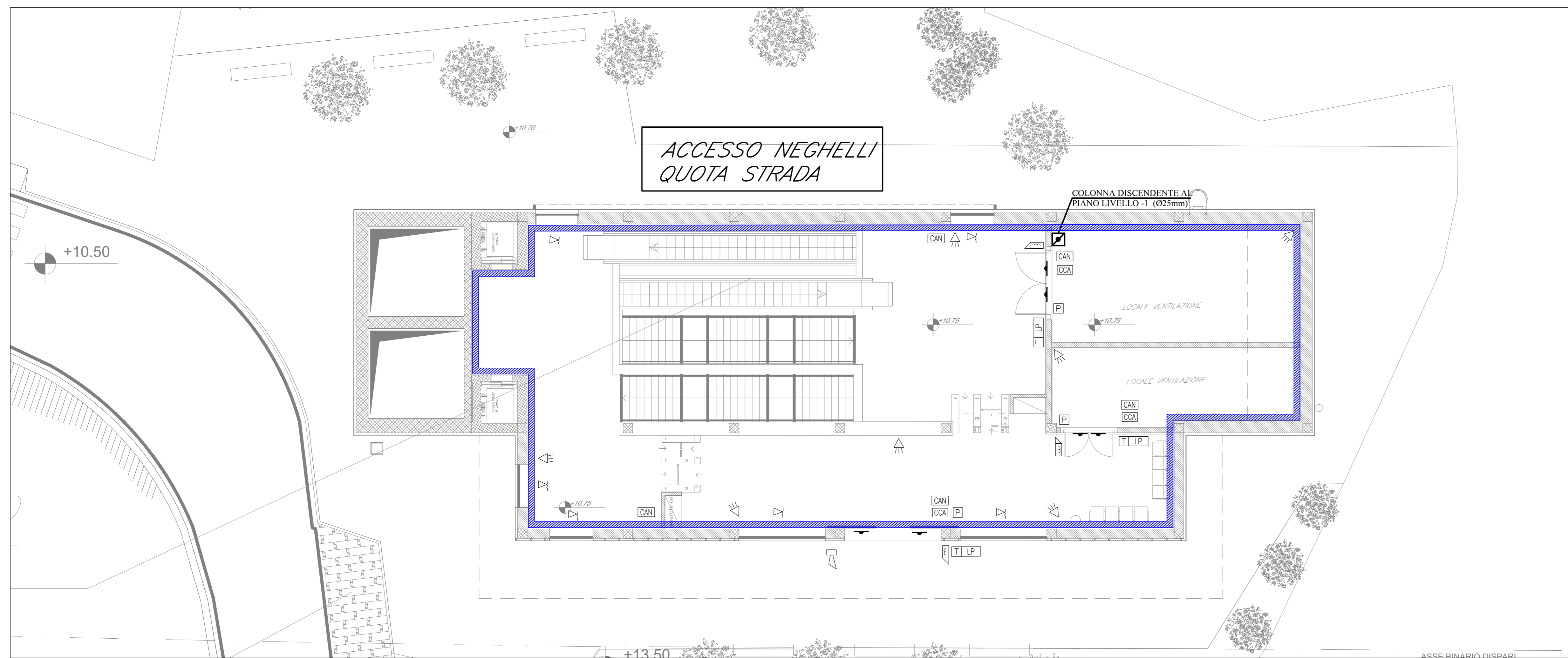
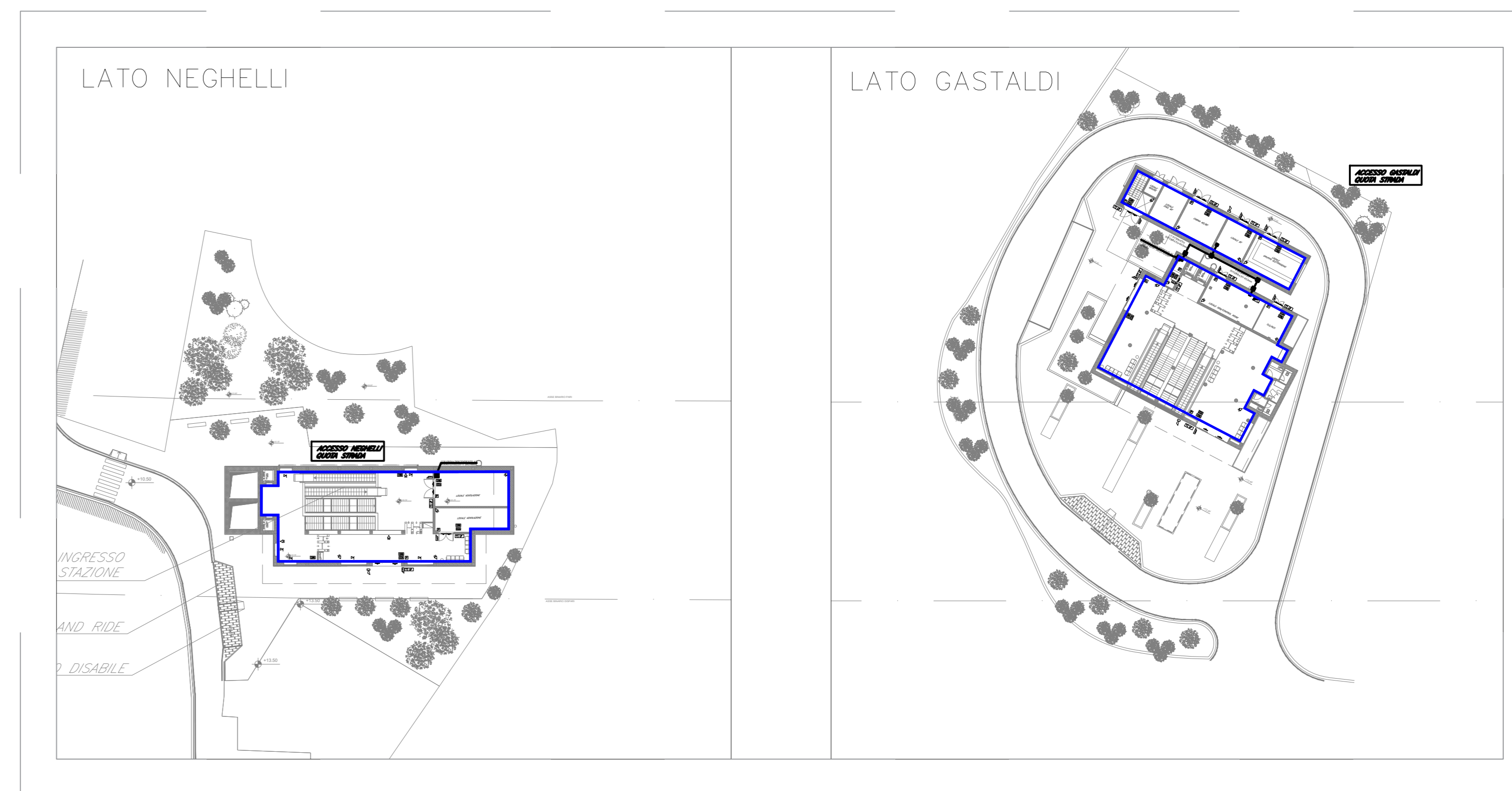
LEGENDA	
Elemento	Descrizione
	Centrale antintrusione e controllo accessi
	Modulo combinatore telefonico installato a bordo
	Display / Pannello di gestione esterno alla centrale
	Rilevatore a contatto magnetico
	Rilevatore a contatto magnetico su finestra a bocca di lupo
	Letture di prossimità
	Elettroserratura
	Pulsante apriporta
	Tastierina alfanumerica
	Sensore volumetrico
	Sirena di allarme
	Sensore di rottura vetro
	Scatola di derivazione
	Concentratore di Varco
	Concentratore I/O
	Mantante Verticale

TABELLA ELEMENTI	
Elemento	Caratteristiche
	Canale 100 x 60 mm LOOP Ambiente in comune con tutti gli impianti a correnti deboli

NOTE

- La linea principale sarà posata, ove possibile, all'interno della canale partacavi comune a tutti gli impianti a correnti deboli;
- In corrispondenza di tutti i punti in cui le condutture attraversano pareti o soletti di locali compartimentati al fuoco, saranno installati setti tagliafuoco di tipo certificato atti a ripristinare la resistenza prescritta per il compartimento

KEY PLAN QUOTA STRADA - SCALA 1:500



COMMITTENTE: **RFI** INFRASTRUTTURE FERROVIARIE ITALIANE
GRUPPO FERROVIE DELLO STATO ITALIANE

PROGETTAZIONE: **ITALFERR** GRUPPO FERROVIE DELLO STATO ITALIANE

U.O. IMPIANTI INDUSTRIALI E TECNOLOGICI

PROGETTO DEFINITIVO

RADDOPPIO DELLA LINEA GENOVA - VENTIMIGLIA

TRATTA FINALE LIGURE - ANDORA

FERMATA ALASSIO

IMPIANTO CONTROLLO ACCESSI ANTINTRUSIONE
LAYOUT IMPIANTISTICO E DISPOSIZIONE APPARECCHIATURE LIVELLO ACCESSI

SCALA: **Varie**

Rev.	Descrizione	Redatto	Data	Verificato	Data	Approvato	Data	Autorizzato Data
A	Emissione esecutiva	[Signature]	01/2022	[Signature]	01/2022	[Signature]	01/2022	01/2022

File: IV0100D17PZAND403001A.dwg n. Elab.: