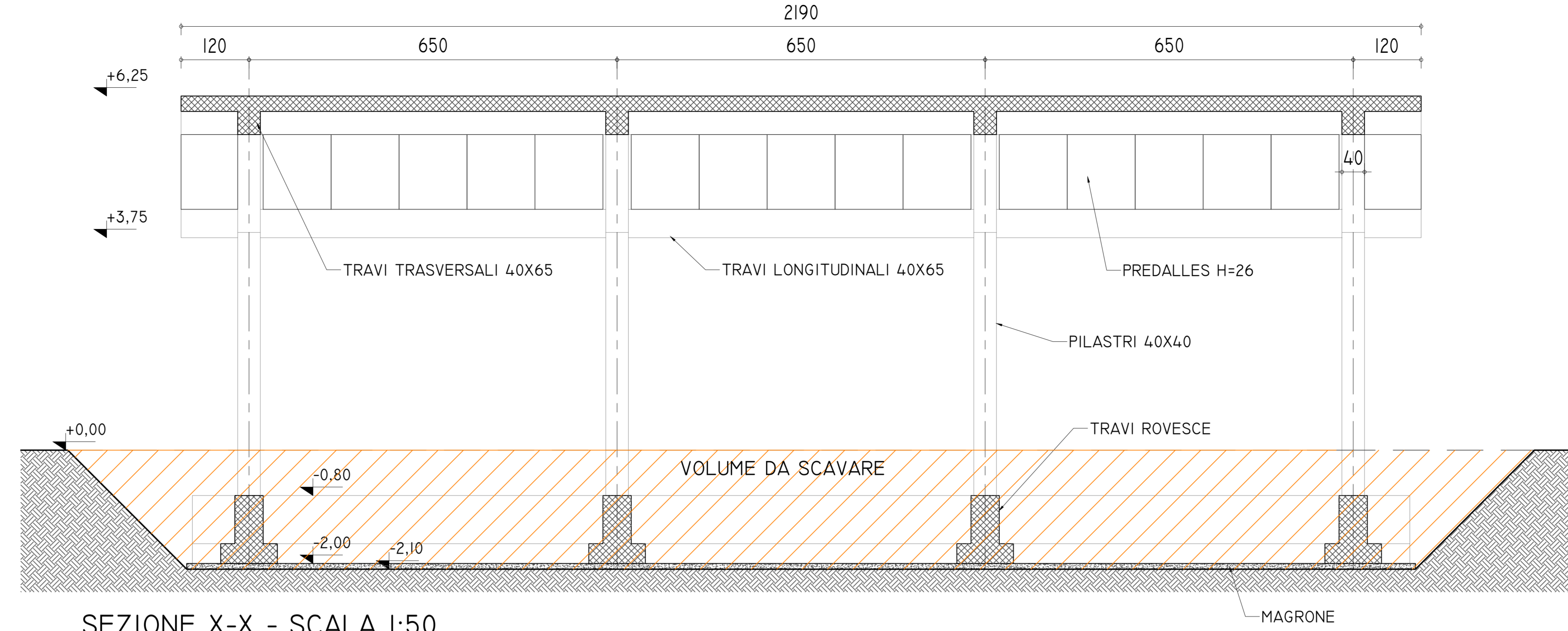
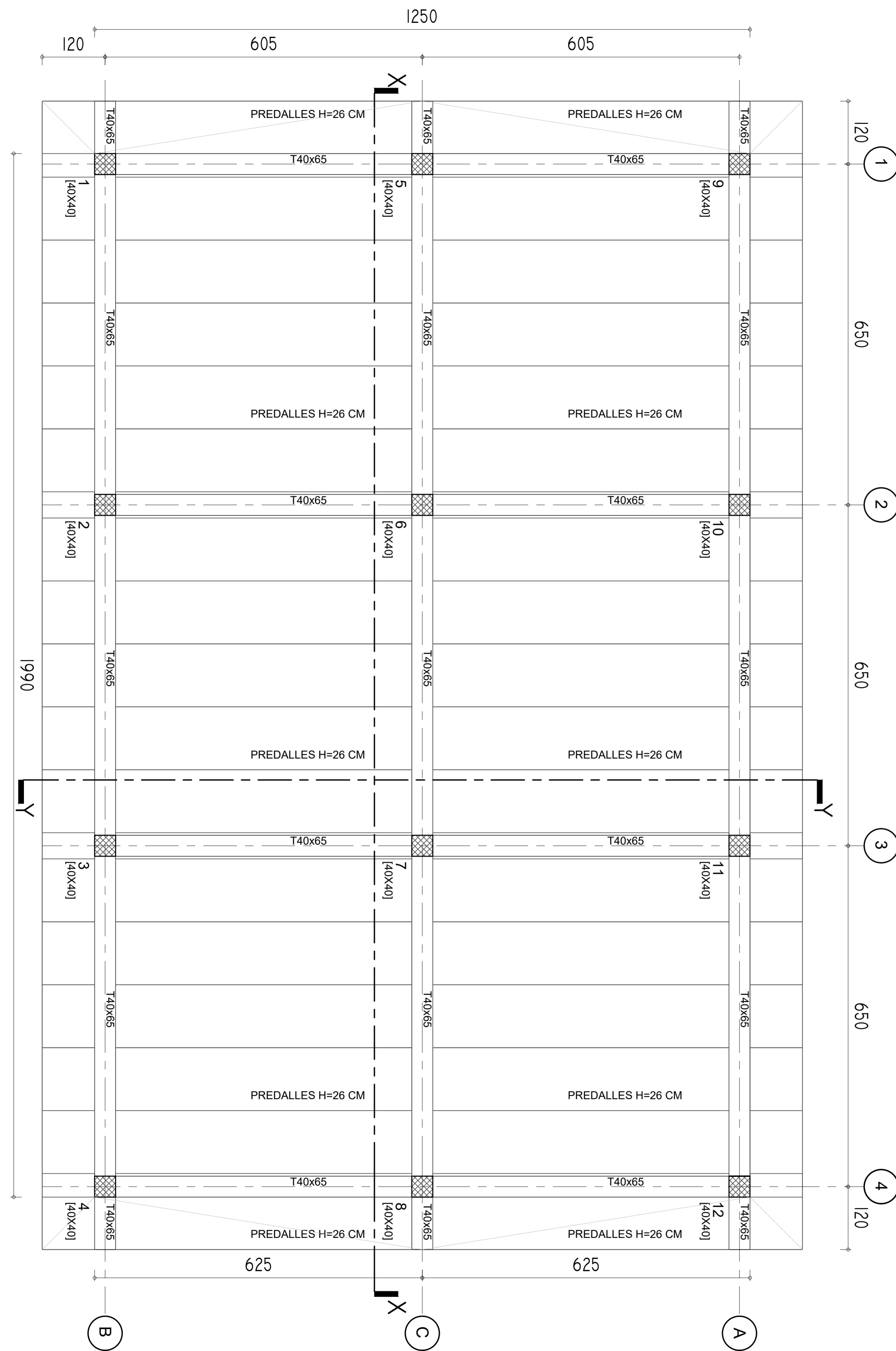
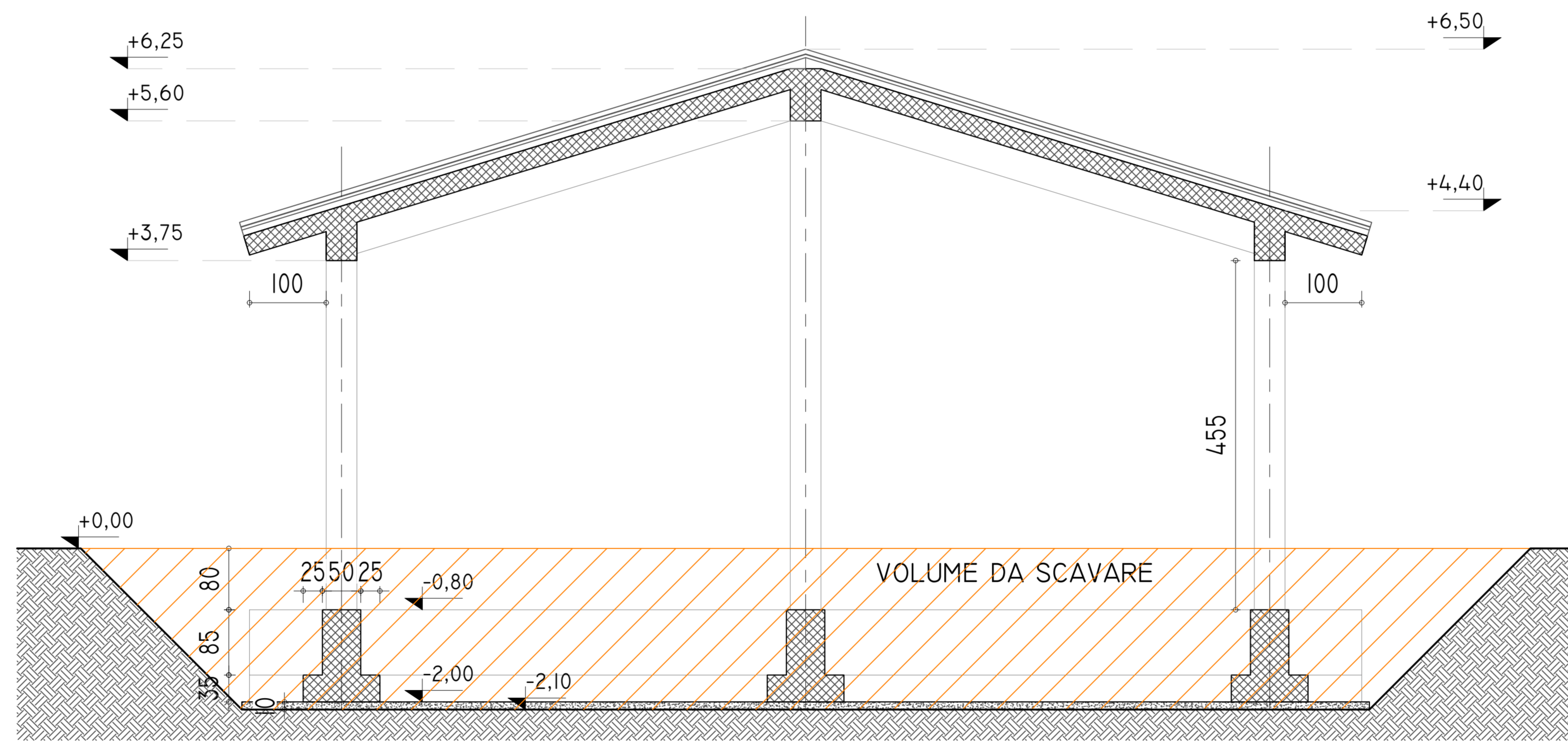


CARPENTERIA IMPALCATO DI COPERTURA - SCALA 1:50



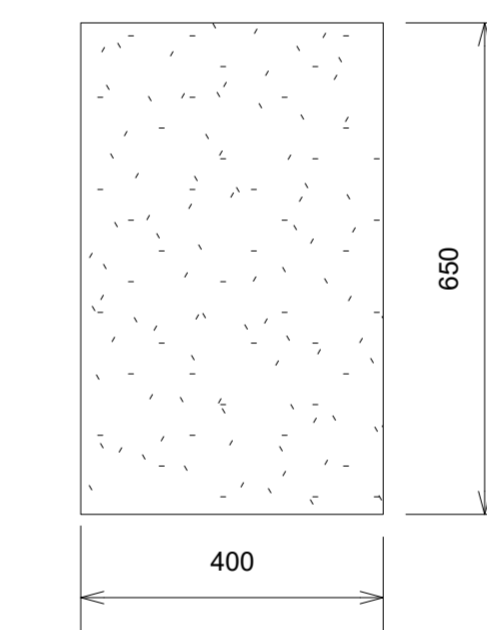
SEZIONE X-X - SCALA 1:50



SEZIONE Y-Y - SCALA 1:50

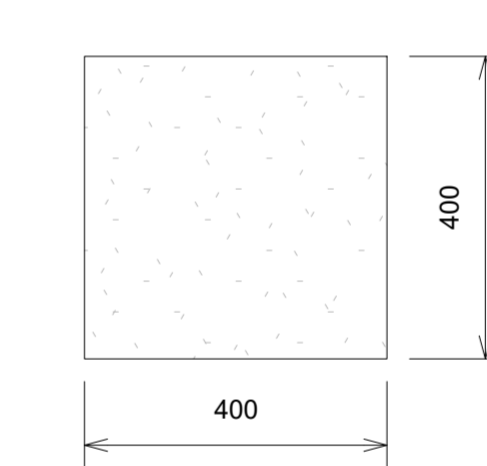
Trave 65x40cm

(1:10)

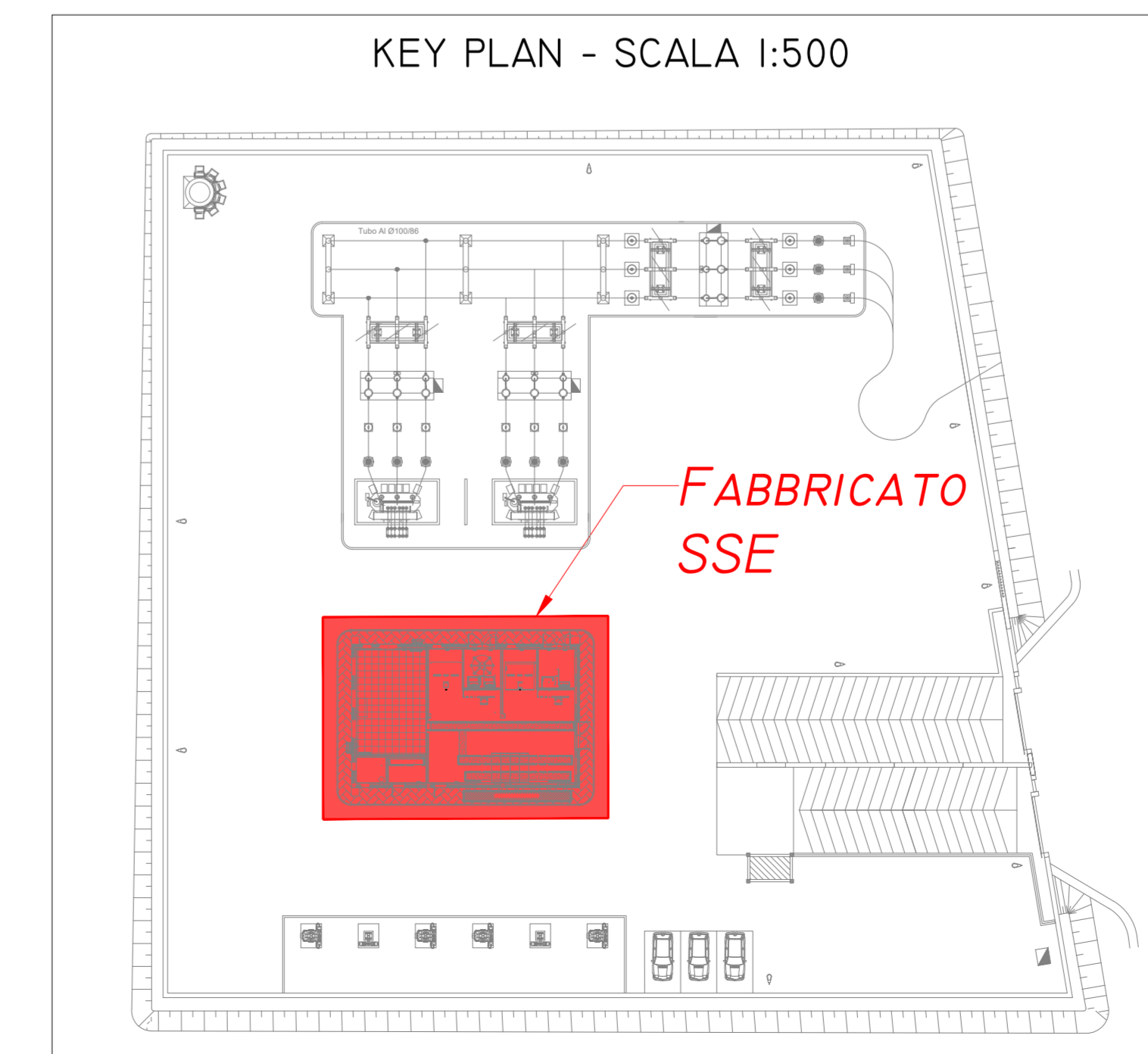


Pilastro 40x40cm

(1:10)



KEY PLAN - SCALA 1:50



CARATTERISTICHE MATERIALI

**CALCESTRUZZO ELEVAZIONE**  
 CONFORME UNI-EN 206-1  
 CLASSE DI RESISTENZA MINIMA C32/40  
 CLASSE DI ESPOSIZIONE XC4  
 DIAMETRO MAX INERTI 25 mm  
 CLASSE DI CONTENUTO DI CLORURI CONFORME A UNI-EN 206-1  
 CONSISTENZA S4  
 TIPO CEMENTO CEM III/A-L 42.5R CONFORME A UNI-EN 197/1  
 RAPPORTO A/C 0.50

**CALCESTRUZZO FONDAZIONE**  
 CONFORME UNI-EN 206-1  
 CLASSE DI RESISTENZA MINIMA C28/35  
 CLASSE DI ESPOSIZIONE XC2  
 DIAMETRO MAX INERTI 25 mm  
 CLASSE DI CONTENUTO DI CLORURI CONFORME A UNI-EN 206-1  
 CONSISTENZA S4  
 TIPO CEMENTO CEM III/A-L 42.5R CONFORME A UNI-EN 197/1  
 RAPPORTO A/C 0.55

**CALCESTRUZZO MAGRO GETTO DI LIVELLAMENTO**  
 CONFORME UNI-EN 206-1  
 CLASSE DI RESISTENZA MINIMA C12/15  
 CLASSE DI ESPOSIZIONE X0  
 DOSAGGIO 1.5 q CEM III/B-M 32.5R / mc

**ACCIAIO PER C.A.**  
 B450C  
 SOGLIA DI SNERVAMENTO fyk >= 450 MPa

**COPRIFERRO NETTO ARMATURA ORDINARIA**  
 - STRUTTURE ELEVAZIONE s = 4 cm  
 - FONDAZIONE s = 4 cm

**PRESCRIZIONI RELATIVE ALLE BARRE CORRENTI**  
 • Sovrapposizione minima = 50 diametri  
 • Alle estremità nsvoltare le barre (90°)

**PRESCRIZIONI RELATIVE ALLE STAFFE**  
 • La lunghezza del tratto piegato a 135° deve essere > 10 diametri

**PRESCRIZIONI PER IL DIAMETRO DI MANDRINO D**  
 • Diametro barra ≤ 16 mm → D = 4 diametri  
 • Diametro barra > 16 mm → D = 7 diametri

INCIDENZE ARMATURE

- Travi di fondazione = 90 kg/mc
- Trave di copertura = 120 kg/mc
- Pilastri = 230 kg/mc

Note:  
 - Le quote sono espresse in millimetri se non espressamente indicato  
 - Prevedere calcestruzzo magro sp. 10 cm sotto le travi di fondazione

COMMITTENTE:



PROGETTAZIONE:



U.O. ENERGIA E TRAZIONE ELETTRICA

PROGETTO DEFINITIVO

RADDOPPIO DELLA LINEA GENOVA - VENTIMIGLIA

TRATTA FINALE LIGURE - ANDORA

SOTTOSTAZIONI ELETTRICHE

SSE PIETRA LIGURE

Carpenteria pilastri

SCALA:

COMMESSA LOTTO FASE ENTE TIPO DOC. OPERA/DISCIPLINA Progr. REV.

IV01 00 D 18 BB FA0100 001 A

Rev.	Descrizione	Redatto	Data	Verificato	Data	Approvato	Data	Autorizzato Data
A	Emissione esecutiva	F. Pappalardo	12/2021	N. Carone	12/2021	G. Gatti	12/2021	G. Gatti