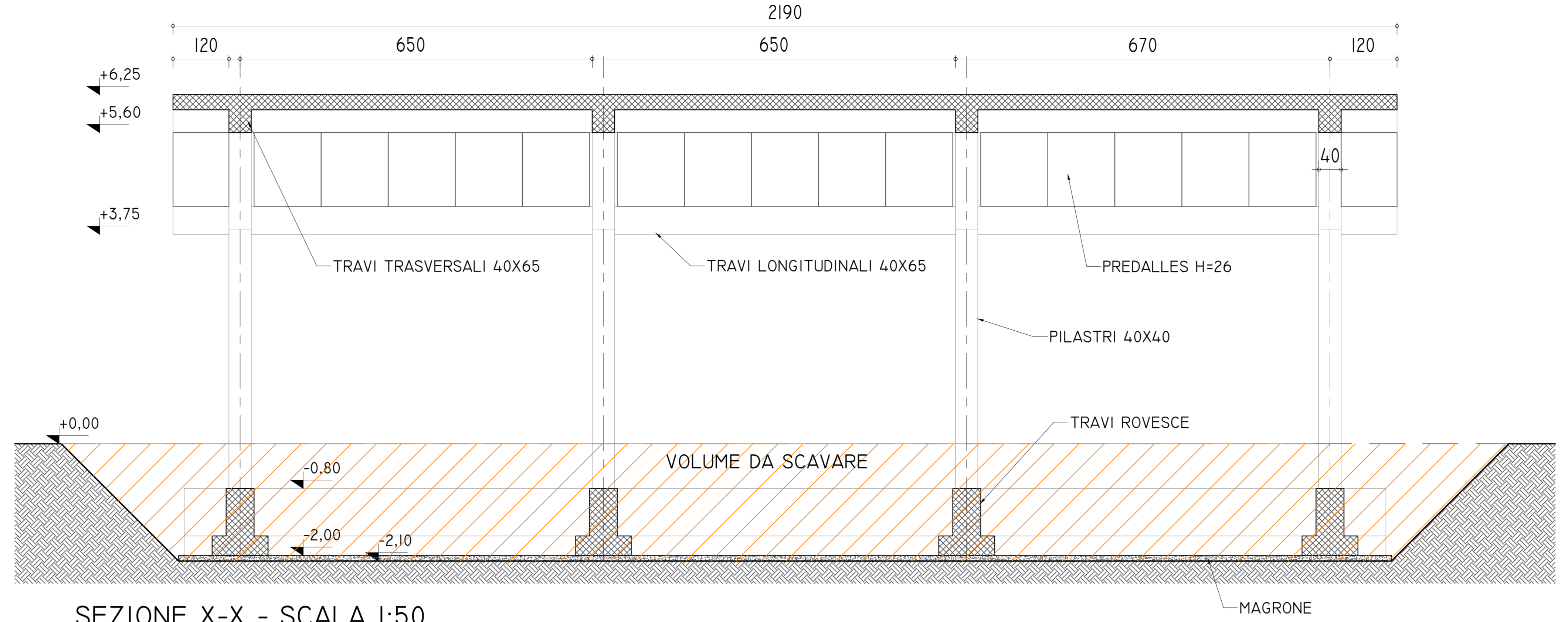
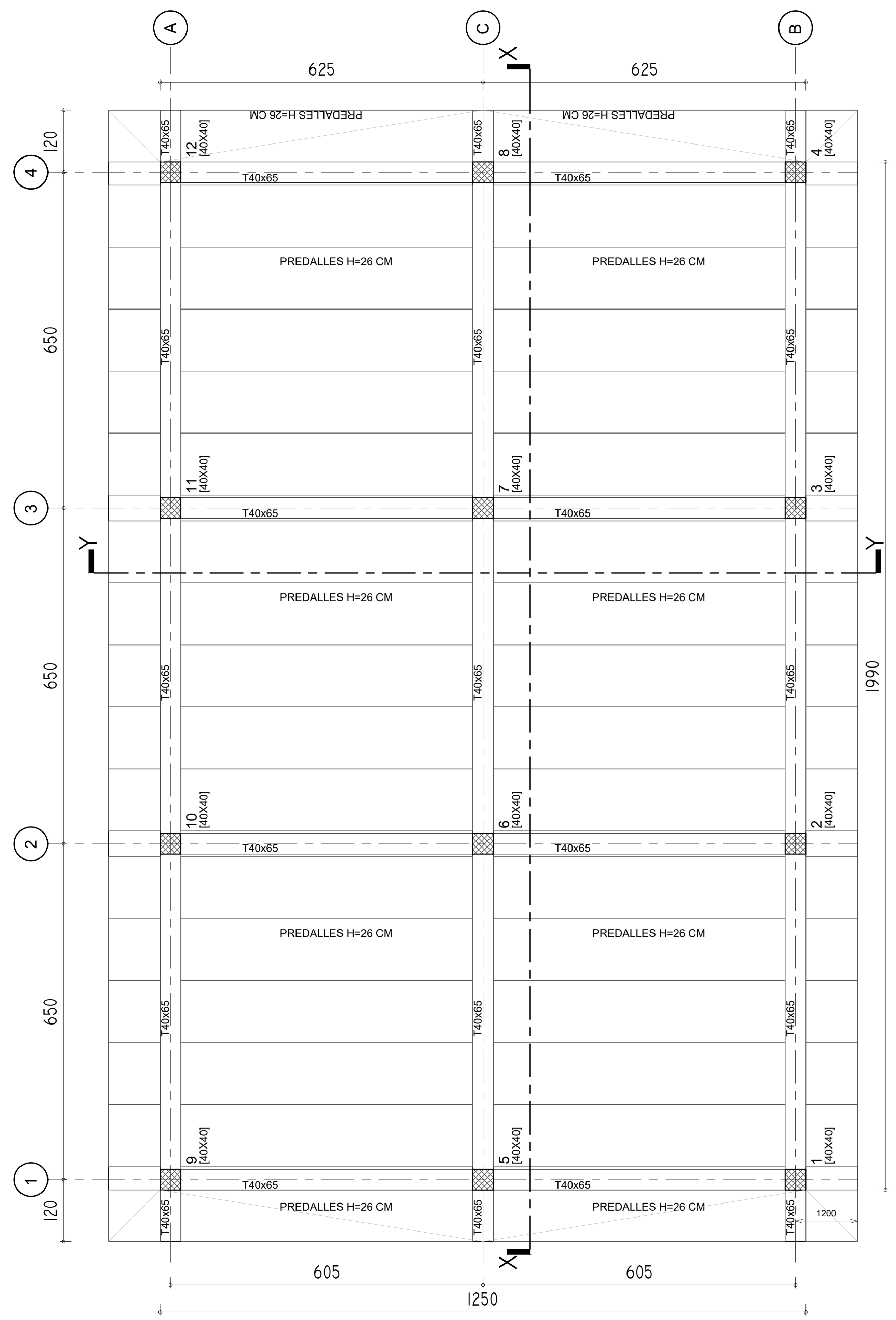
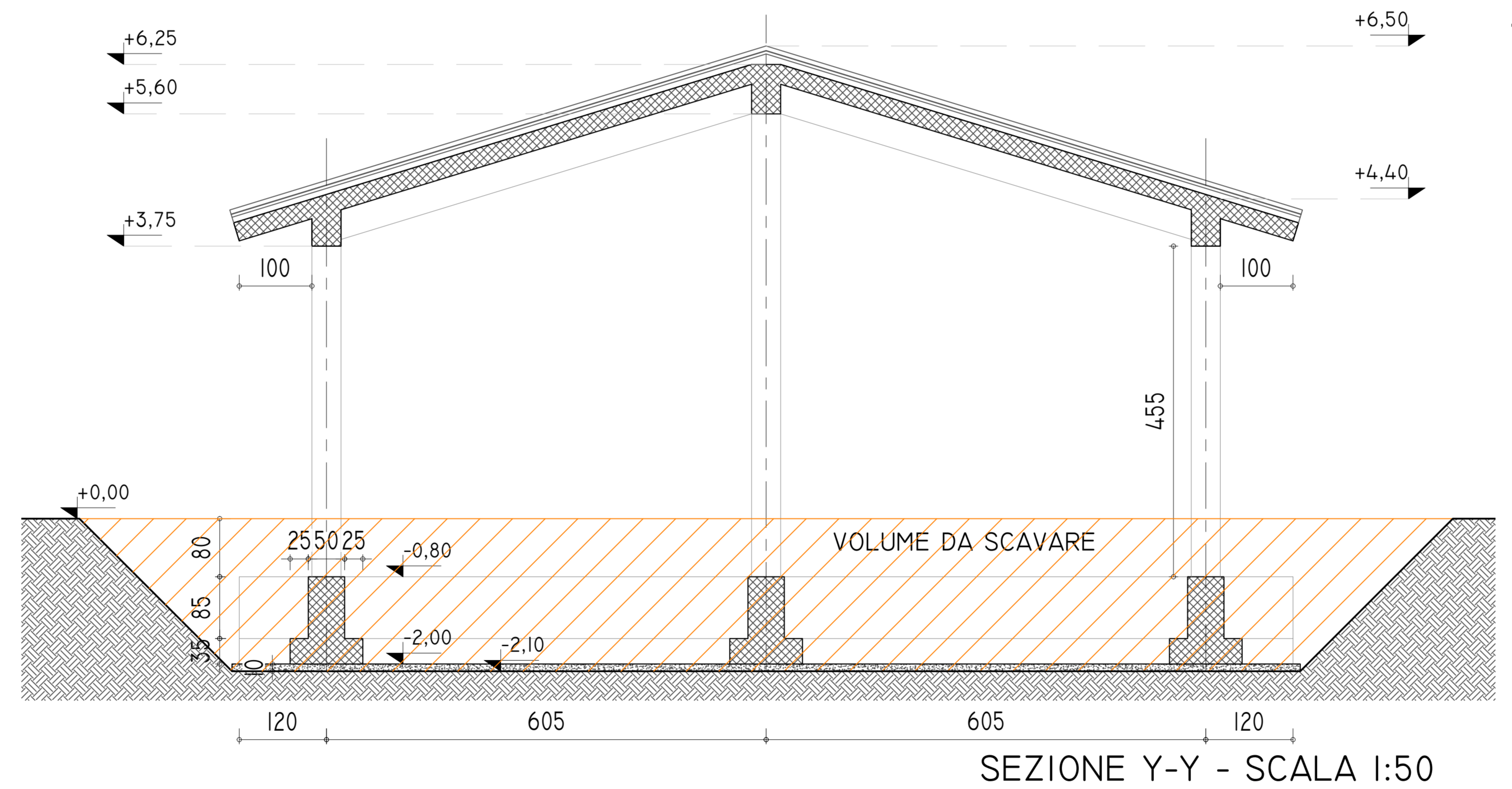


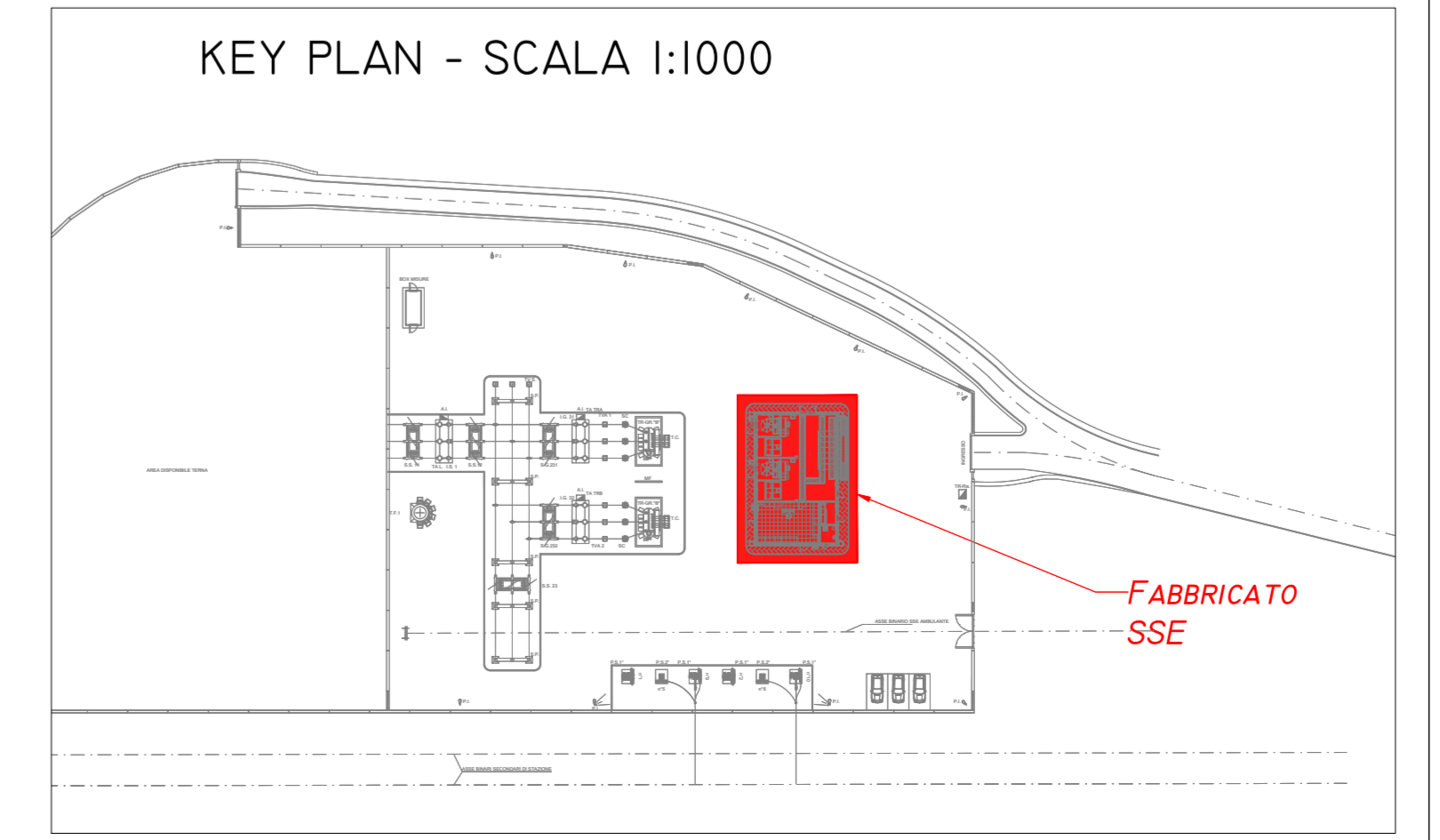
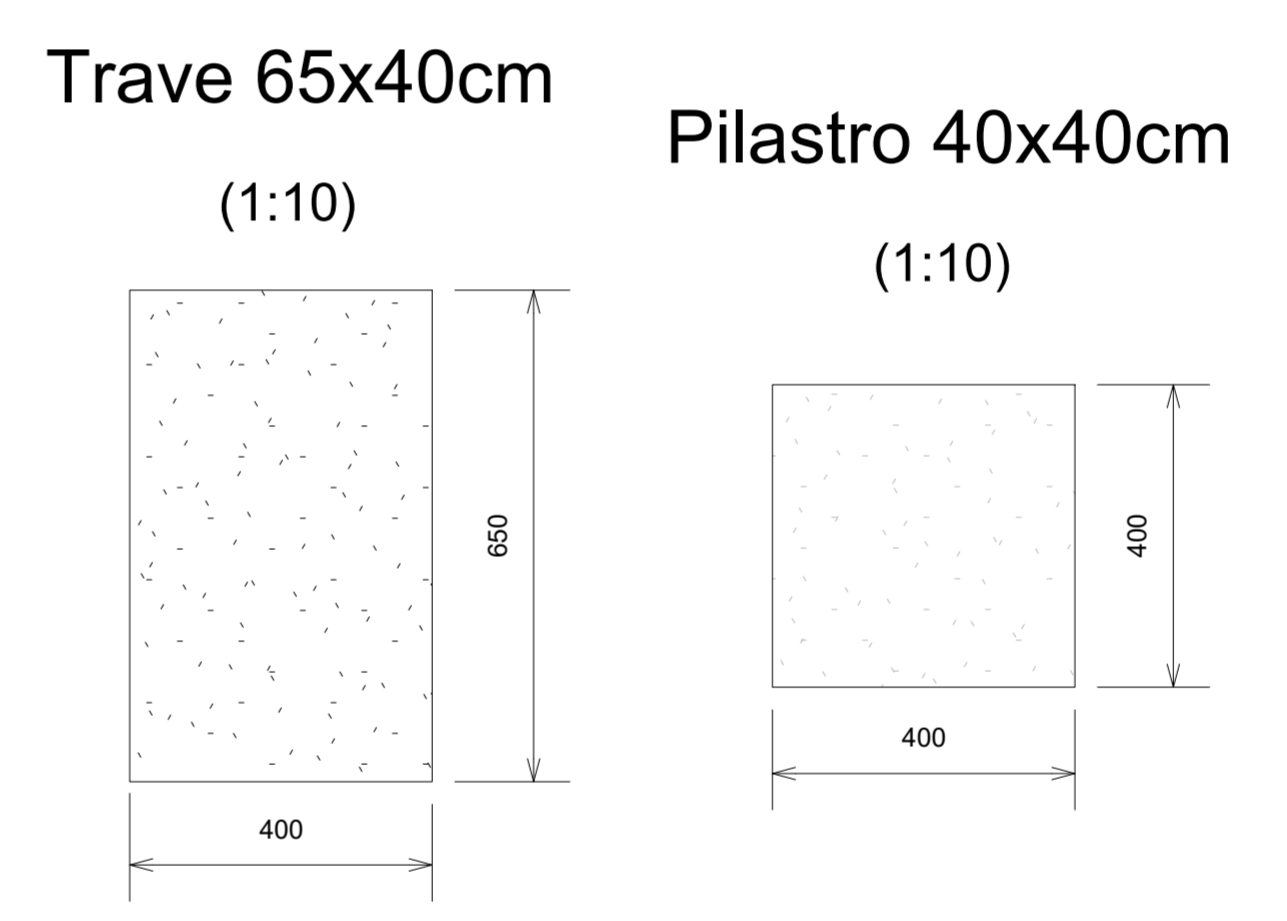
CARPENTERIA IMPALCATO DI COPERTURA - SCALA 1:50



SEZIONE X-X - SCALA 1:50



SEZIONE Y-Y - SCALA 1:50



CARATTERISTICHE MATERIALI	
CALCESTRUZZO ELEVAZIONE	CONFORME UNI-EN 206-1 CLASSE DI RESISTENZA MINIMA C32/40 CLASSE DI ESPOSIZIONE XC4 DIAMETRO MAX INERTI 25 mm CLASSE DI CONTENUTO DI CLORURI CONFORME A UNI-EN 206-1 CONSISTENZA S4 TIPO CEMENTO CEM II/A-L 42.5R CONFORME A UNI-EN 197/1 RAPPORTO A/C 0.50
CALCESTRUZZO FONDAZIONE	CONFORME UNI-EN 206-1 CLASSE DI RESISTENZA MINIMA C28/35 CLASSE DI ESPOSIZIONE XC2 DIAMETRO MAX INERTI 25 mm CLASSE DI CONTENUTO DI CLORURI CONFORME A UNI-EN 206-1 CONSISTENZA S4 TIPO CEMENTO CEM IV/A 42.5R CONFORME A UNI-EN 197/1 RAPPORTO A/C 0.55
CALCESTRUZZO MAGRO GETTO DI LIVELLAMENTO	CONFORME UNI-EN 206-1 CLASSE DI RESISTENZA MINIMA C12/15 CLASSE DI ESPOSIZIONE X0 DOSAGGIO 1.5 q CEM II/B-M 32.5R / mc
ACCIAIO PER C.A.	B450C SOGLIA DI SNERVAMENTO fyk >= 450 MPa
COPRIFERRO NETTO ARMATURA ORDINARIA	<ul style="list-style-type: none"> STRUTTURE ELEVAZIONE s = 4 cm FONDAZIONE s = 4 cm
PRESCRIZIONI RELATIVE ALLE BARRE CORRENTI	<ul style="list-style-type: none"> Sovrapposizione minima = 50 diametri Alle estremità risvoltare le barre (90°)
PRESCRIZIONI RELATIVE ALLE STAFFE	<ul style="list-style-type: none"> La lunghezza del tratto piegato a 135° deve essere > 10 diametri
PRESCRIZIONI PER IL DIAMETRO DI MANDRINO D	<ul style="list-style-type: none"> Diametro barra ≤ 16 mm → D = 4 diametri Diametro barra > 16 mm → D = 7 diametri
INCIDENZE ARMATURE	<ul style="list-style-type: none"> Travi di fondazione = 90 kg/mc Travi di copertura = 120 kg/mc Pilastri = 220 kg/mc
<small>Note:</small> - Le quote sono espresse in millimetri se non espressamente indicato - Prevedere calcestruzzo magro sp. 10 cm sotto le travi di fondazione	

COMMITTENTE:		RFI RETE FERROVIARIA ITALIANA GRUPPO FERROVIE DELLO STATO ITALIANE						
PROGETTAZIONE:		ITALFERR GRUPPO FERROVIE DELLO STATO ITALIANE						
U.O. ENERGIA E TRAZIONE ELETTRICA								
PROGETTO DEFINITIVO								
RADDOPPIO DELLA LINEA GENOVA - VENTIMIGLIA								
TRATTA FINALE LIGURE - ANDORA								
SOTTOSTAZIONI ELETTRICHE								
SSE ALBENGA								
Carpenteria pilastri								
SCALA:								
COMMESSA	LOTTO	FASE	ENTE	TIPO DOC.	OPERA/DISCIPLINA	PROGR.	REV.	
IV01	00	D	18	BB	FA0200	001	A	
Rev.	Descrizione	Redatto	Data	Verificato	Data	Approvato	Data	Autorizzato Data
A	Emissione esecutiva	F. Pappalardo	12/2021	N. Carone	12/2021	G. Gatti	12/2021	G. Gatti
File: IV0100D18BFA0200001A - AL_Pilastri.dwg								n. Elab.: