

COMMITTENTE:



PROGETTAZIONE:



U.O. ENERGIA E IMPIANTI DI TRAZIONE ELETTRICA

PROGETTO DEFINITIVO

RADDOPPIO DELLA LINEA GENOVA - VENTIMIGLIA

TRATTA FINALE LIGURE - ANDORA

SISTEMA STES

Schema tipologico di montaggio sezionatore MAT su parete

SCALA:

COMMESSA LOTTO FASE ENTE TIPO DOC. OPERA/DISCIPLINA Progr. REV.

IV01 00 D 18 DX SM0000 008 B

Rev.	Descrizione	Redatto	Data	Verificato	Data	Approvato	Data	Autorizzato Data
A	Emissione esecutiva	M. Colombo	Febbraio 2022	A. Sperduto	Febbraio 2022	G. Fadda	Febbraio 2022	G. Guidi Buffarini Giugno 2024
B	Emissione esecutiva	M. Colombo <i>M. Colombo</i>	Giugno 2024	A. Ferrara <i>CAF</i>	Giugno 2024	M. Firpo <i>M. Firpo</i>	Giugno 2024	<i>Ing. Guido G. di Buffarini</i> Ordine Ingegneri Provincia di Roma n° 17812

File: IV0100D18DXSM0000008B.dwg

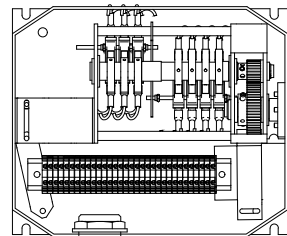
n. Elab.: X

DETTAGLIO "1"
CASSETTA FINE CORSA

INDICATIVO

IMPORTANTE

FASCETTARE E FISSARE ATTENTAMENTE I FILI IN INGRESSO DI COLLEGAMENTO ALLA MORSETTIERA, ONDE EVITARE PROBABILI INTERFERENZE CON IL FUNZIONAMENTO DEI MECCANISMI INTERNI DELLA CASSETTA



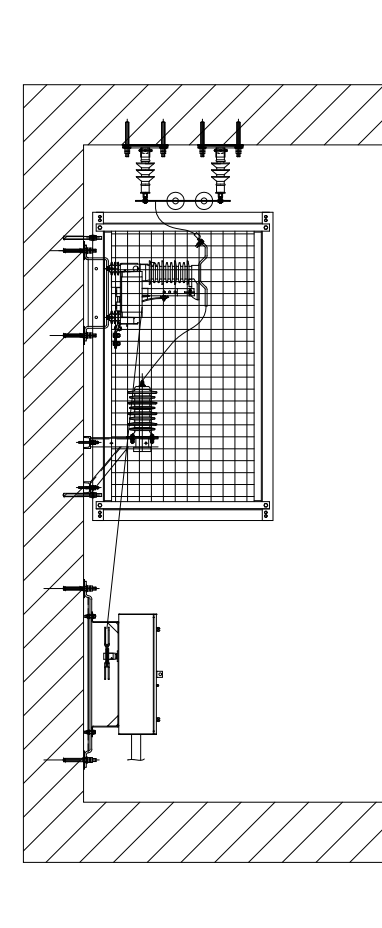
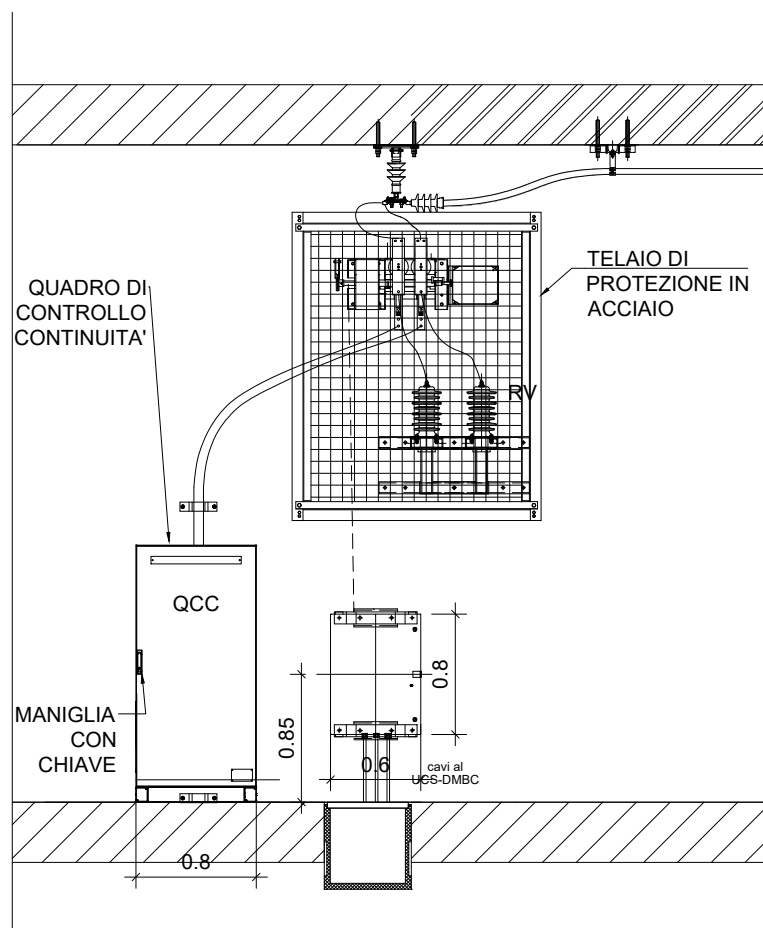
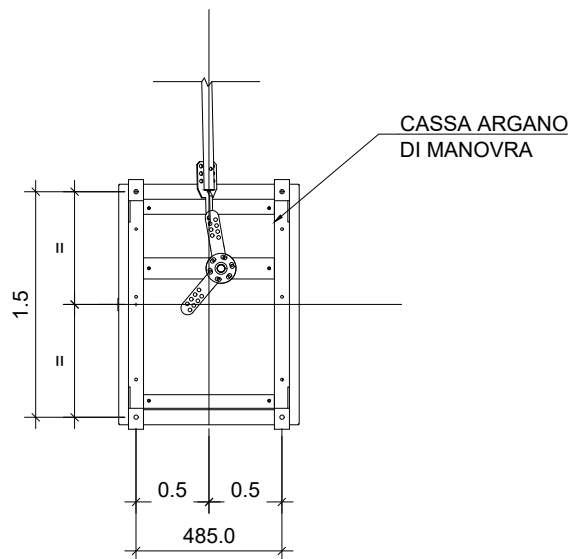
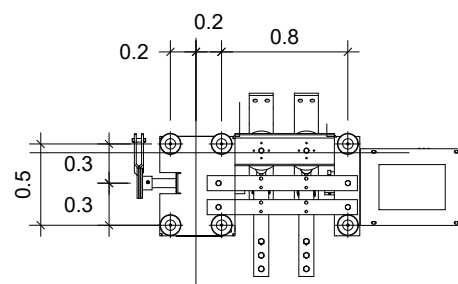
EVENTUALE PROTEZIONE CON GUANINA O TUBO IN MATERIALE ISOLANTE

NOTE: IL PRESENTE ELABORATO CONTIENE INFORMAZIONI PURAMENTE INDICATIVE LE APPARECCHIATURE DEVONO ESSERE OMOLOGATE DA RFI LE DIMENSIONI DI INGOMBRO POSSONO VARIARE

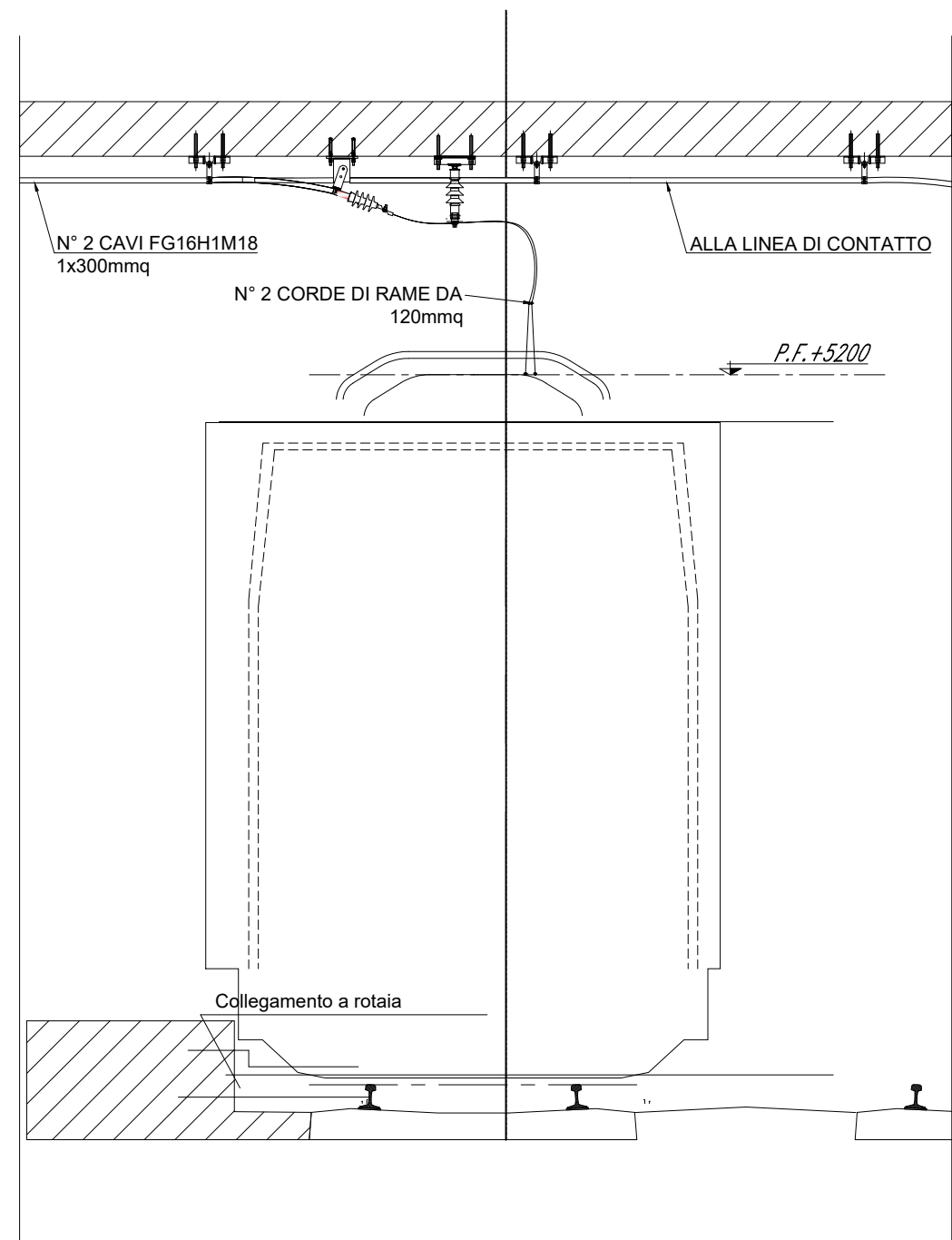
VISTA FRONTALE

SEZIONE

PARTICOLARE RETRO SEZIONATORE



PARTICOLARE COLLEG. LdC



Rev	Data rev.	Oggetto revisione

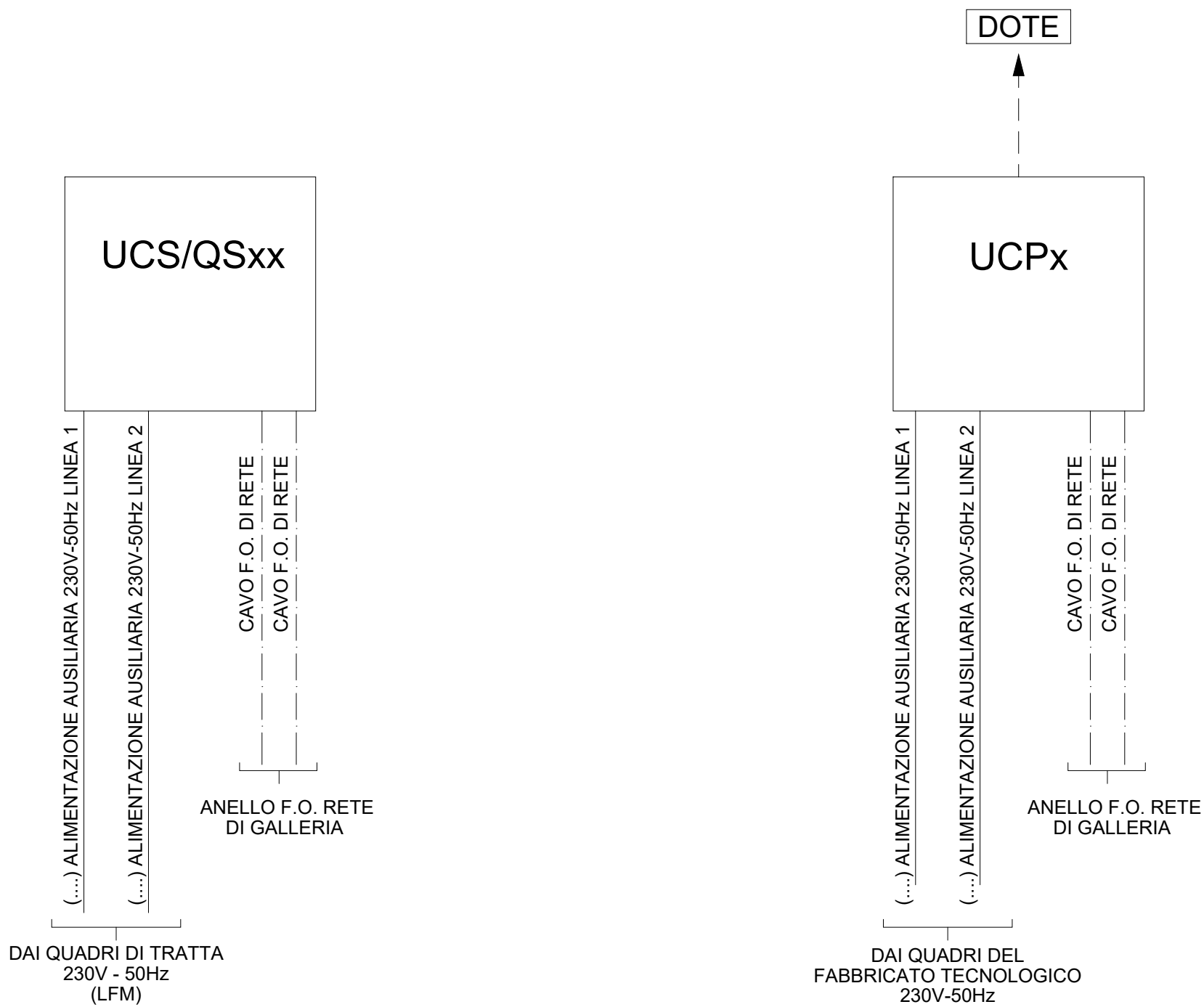


Oggetto:	SISTEMA STES	Foglio	2
Titolo:	SCHEMA TIPOLOGICO DI MONTAGGIO SEZIONATORE MAT SU PARETE	segue Fg.	3
Scala:			

NOTE: IL PRESENTE ELABORATO CONTIENE
 INFORMAZIONI PURAMENTE INDICATIVE
 LE APPARECCHIATURE DEVONO ESSERE OMOLOGATE DA RFI
 LE DIMENSIONI DI INGOMBRO POSSONO VARIARE

AREA DI ACCESSO

FABBRICATO TECNOLOGICO



Rev	Data rev.	Oggetto revisione



Oggetto:	SISTEMA STES		Foglio	4
Titolo:	SCHEMA TIPOLOGICO DI MONTAGGIO SEZIONATORE MAT SU PARETE		segue Fg.	-
Scala:				