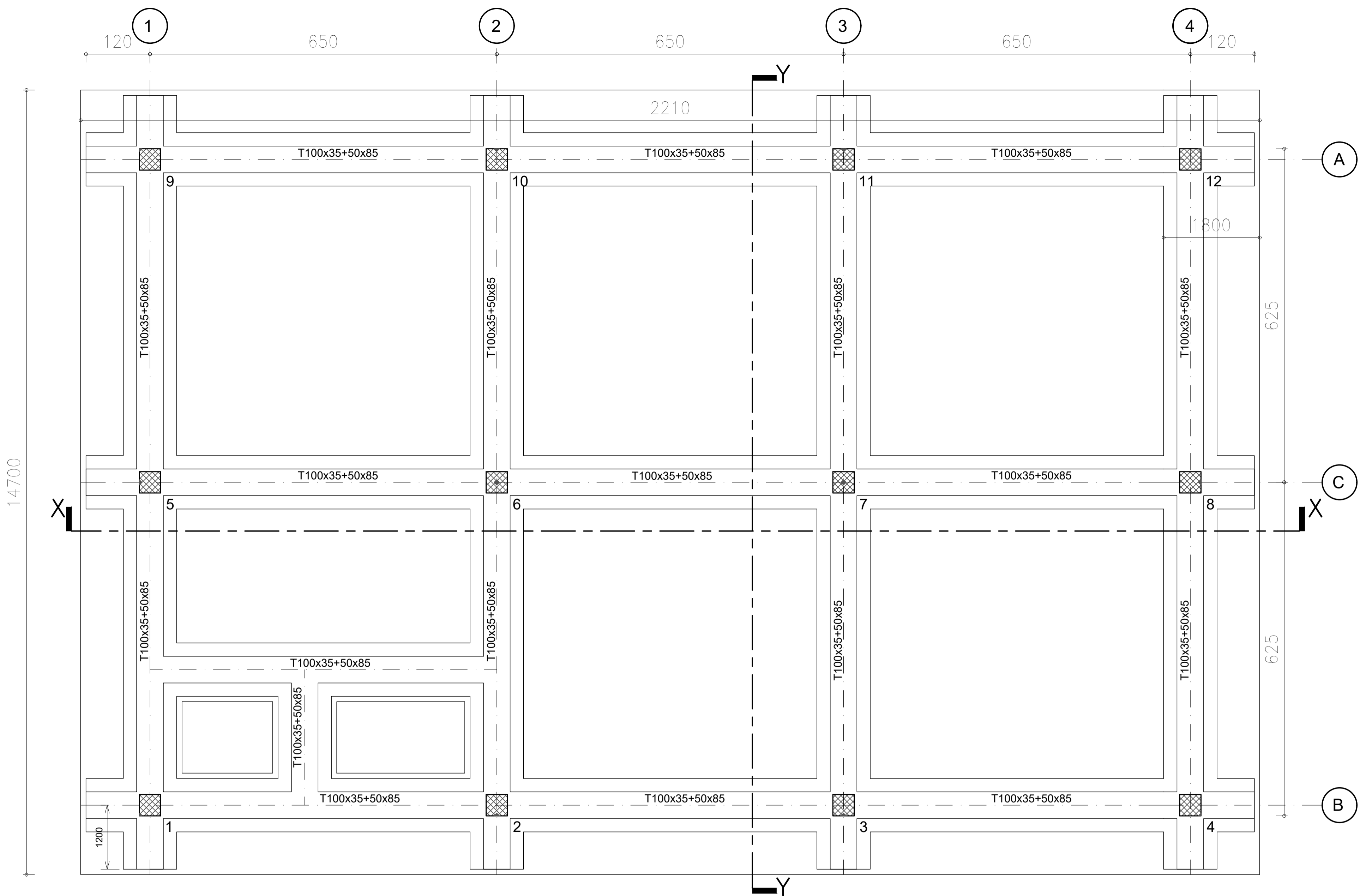
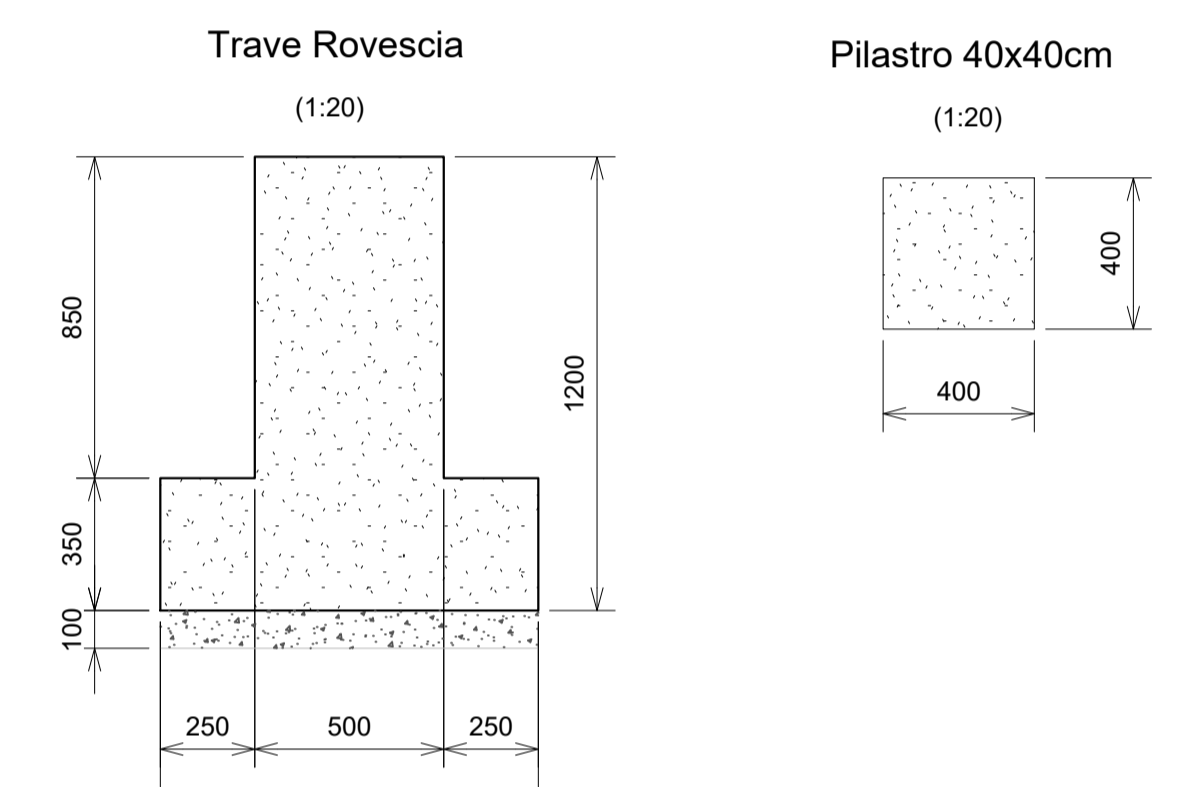
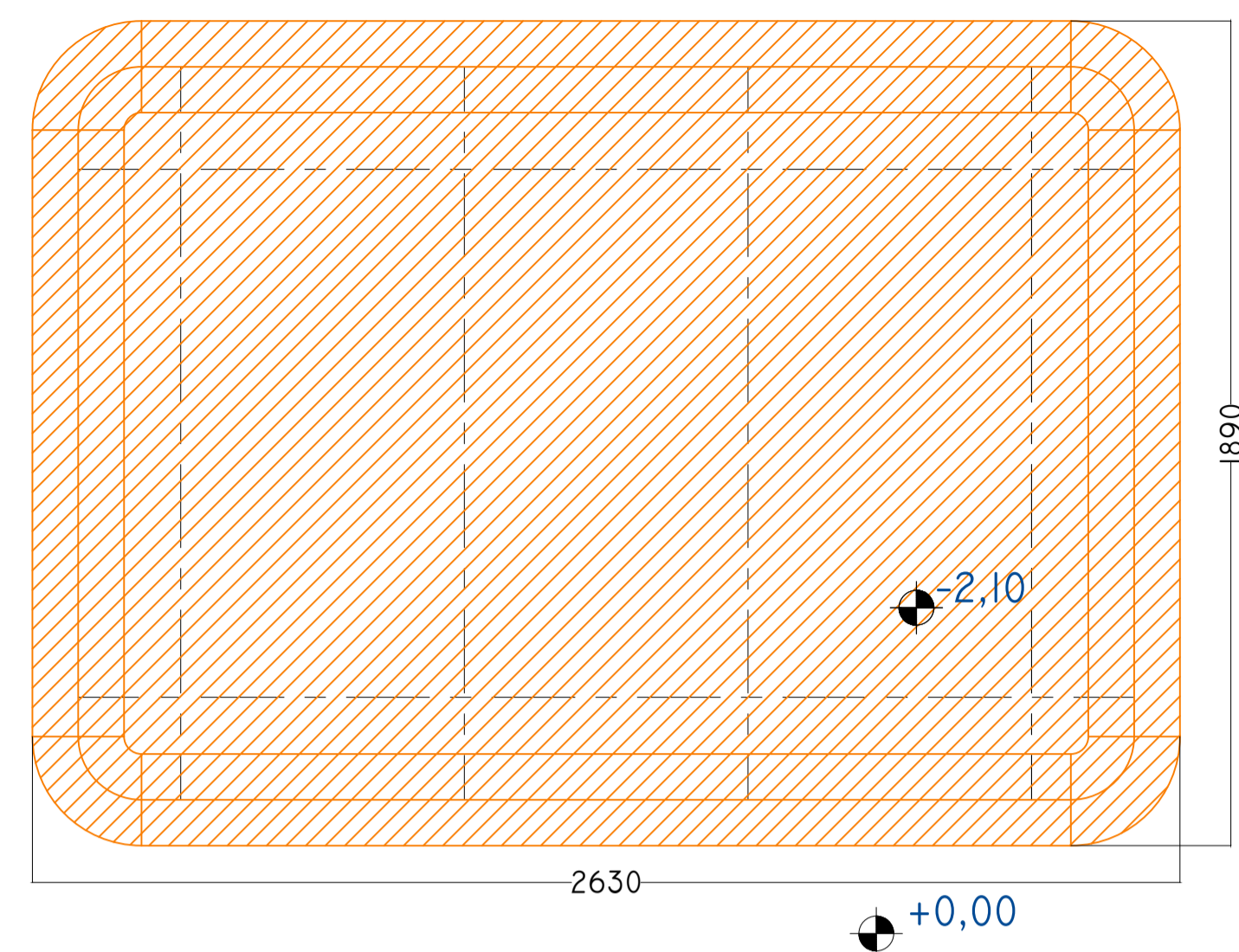


PIANTA DELLE FONDAZIONI - SCALA 1:50



PIANTA DEGLI SCAVI - SCALA 1:150



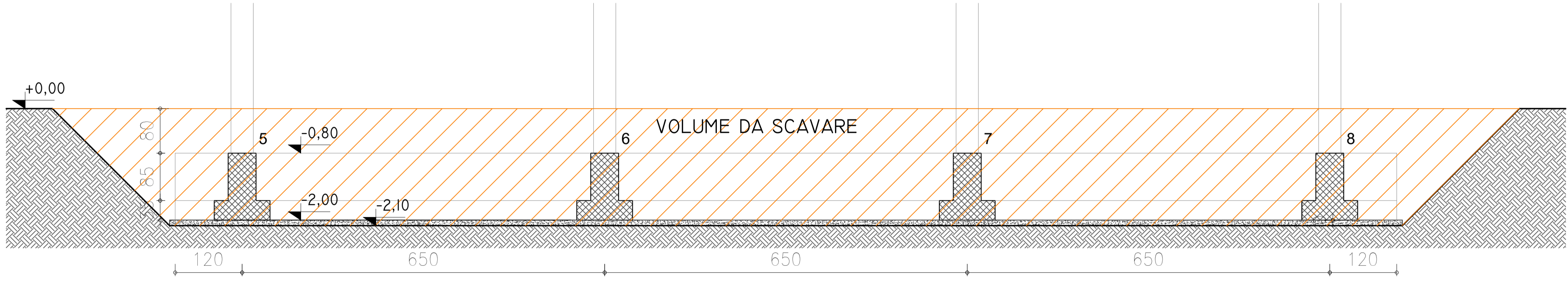
CARATTERISTICHE MATERIALI

CALCESTRUZZO ELEVAZIONE	CONFORME UNI-EN 206-1 CLASSE DI RESISTENZA MINIMA C32/40 CLASSE DI ESPOSIZIONE XC4 DIAMETRO MAX INERTI 25 mm CLASSE DI CONTENUTO DI CLORURI CONFORME A UNI-EN 206-1 CONSISTENZA S4 TIPO CEMENTO CEM III/A-L 42.5R CONFORME A UNI-EN 197/1 RAPPORTO A/C 0.50
CALCESTRUZZO FONDAZIONE	CONFORME UNI-EN 206-1 CLASSE DI RESISTENZA MINIMA C28/35 CLASSE DI ESPOSIZIONE XC2 DIAMETRO MAX INERTI 25 mm CLASSE DI CONTENUTO DI CLORURI CONFORME A UNI-EN 206-1 CONSISTENZA S4 TIPO CEMENTO CEM IV/A 42.5R CONFORME A UNI-EN 197/1 RAPPORTO A/C 0.55
CALCESTRUZZO MAGRO GETTO DI LIVELLAMENTO	CONFORME UNI-EN 206-1 CLASSE DI RESISTENZA MINIMA C12/15 CLASSE DI ESPOSIZIONE X0 DOSAGGIO 1.5 q CEM III/B-M 32.5R / mc
ACCIAIO PER C.A.	B450C SOGLIA DI SNERVAMENTO $f_{yk} \geq 450$ MPa
COPRIFERRO NETTO ARMATURA ORDINARIA	<ul style="list-style-type: none"> - STRUTTURE ELEVAZIONE s = 4 cm - FONDAZIONE s = 4 cm
PRESCRIZIONI RELATIVE ALLE BARRE CORRENTI	<ul style="list-style-type: none"> • Sovrapposizione minima = 50 diametri • Alle estremità risvoltare le barre (90°)
PRESCRIZIONI RELATIVE ALLE STAFFE	<ul style="list-style-type: none"> • La lunghezza del tratto piegato a 135° deve essere > 10 diametri
PRESCRIZIONI PER IL DIAMETRO DI MANDRINO D	<ul style="list-style-type: none"> • Diametro barra ≤ 16 mm → D = 4 diametri • Diametro barra > 16 mm → D = 7 diametri

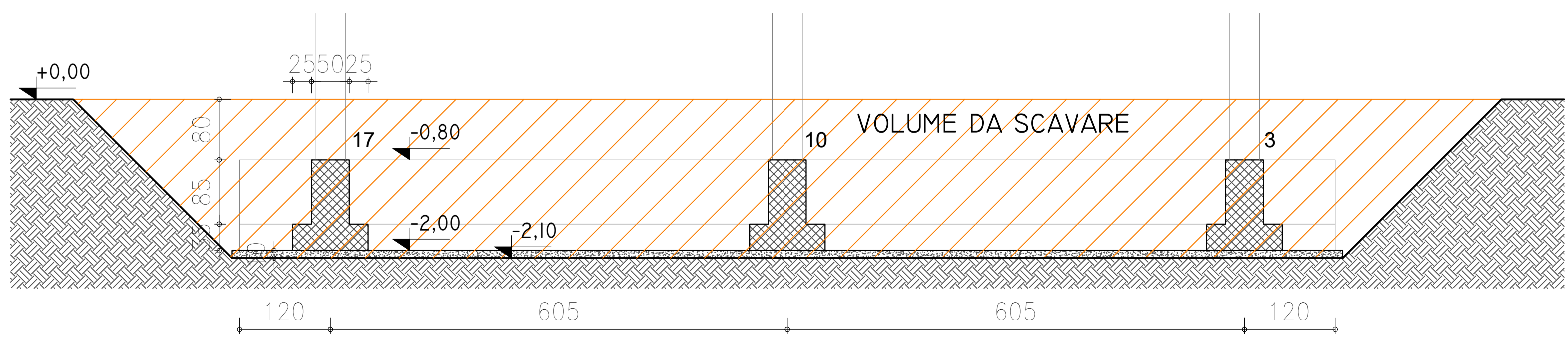
INCIDENZE ARMATURE

- Travi di fondazione = 90 kg/mc
- Trave di copertura = 120 kg/mc
- Pilastri = 230 kg/mc

Note:
 - Le quote sono espresse in millimetri se non espressamente indicato
 - Prevedere calcestruzzo magro sp. 10 cm sotto le travi di fondazione

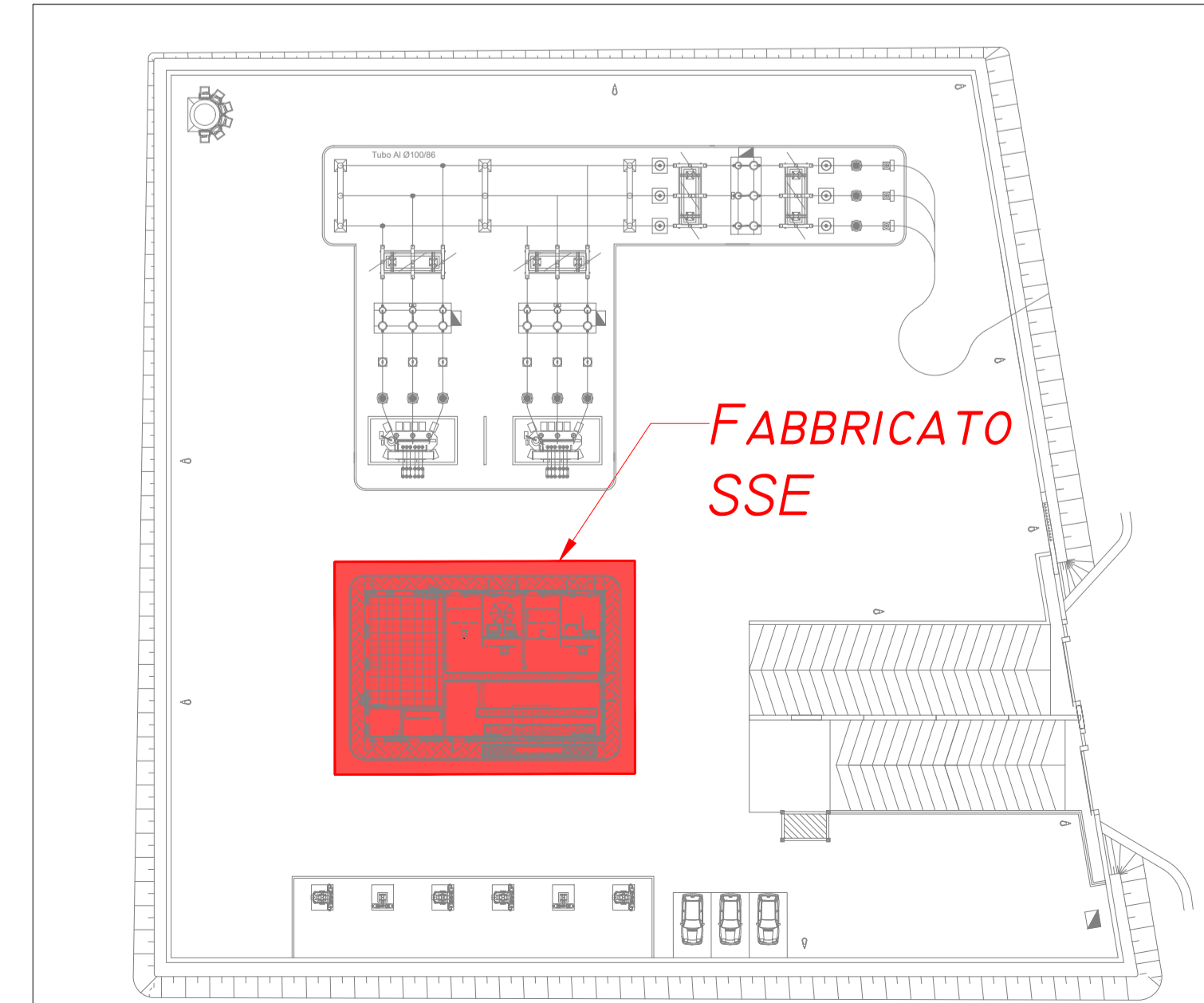


SEZIONE X-X - SCALA 1:50



SEZIONE Y-Y - SCALA 1:50

KEY PLAN - SCALA 1:500



COMMITTENTE:

 RETE FERROVIARIA ITALIANA
 GRUPPO FERROVIE DELLO STATO ITALIANE

PROGETTAZIONE:

 GRUPPO FERROVIE DELLO STATO ITALIANE

U.O. ENERGIA E TRAZIONE ELETTRICA
PROGETTO DEFINITIVO
RADDOPPIO DELLA LINEA GENOVA - VENTIMIGLIA
TRATTA FINALE LIGURE - ANDORA

SOTTOSTAZIONI ELETTRICHE
 SSE PIETRA LIGURE
 Fondazioni, pianta e carpenteria travi

SCALA: 1:50

Rev.	Descrizione	Redatto	Data	Verificato	Data	Approvato	Data	Autorizzato Data
A	Emissione esecutiva	F. Pignatelli	12/2021	N. Geronzi	12/2021	G. Quattrocchi	12/2021	04/01/2021

File: IV0100D18PAFA010001A - PL_Fondazioni.dwg n. Elab.: