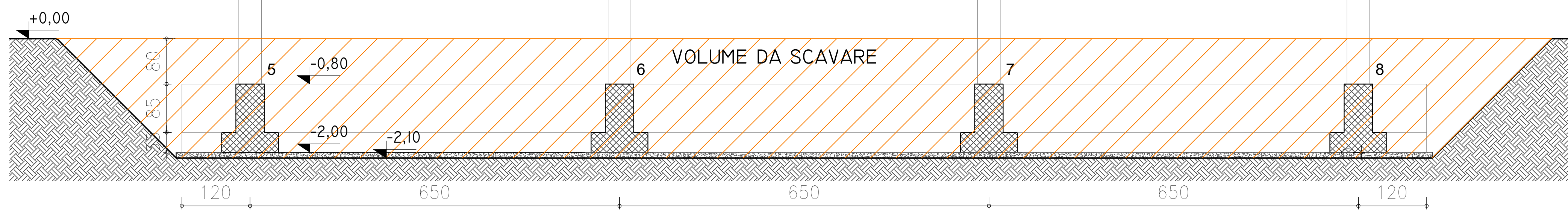
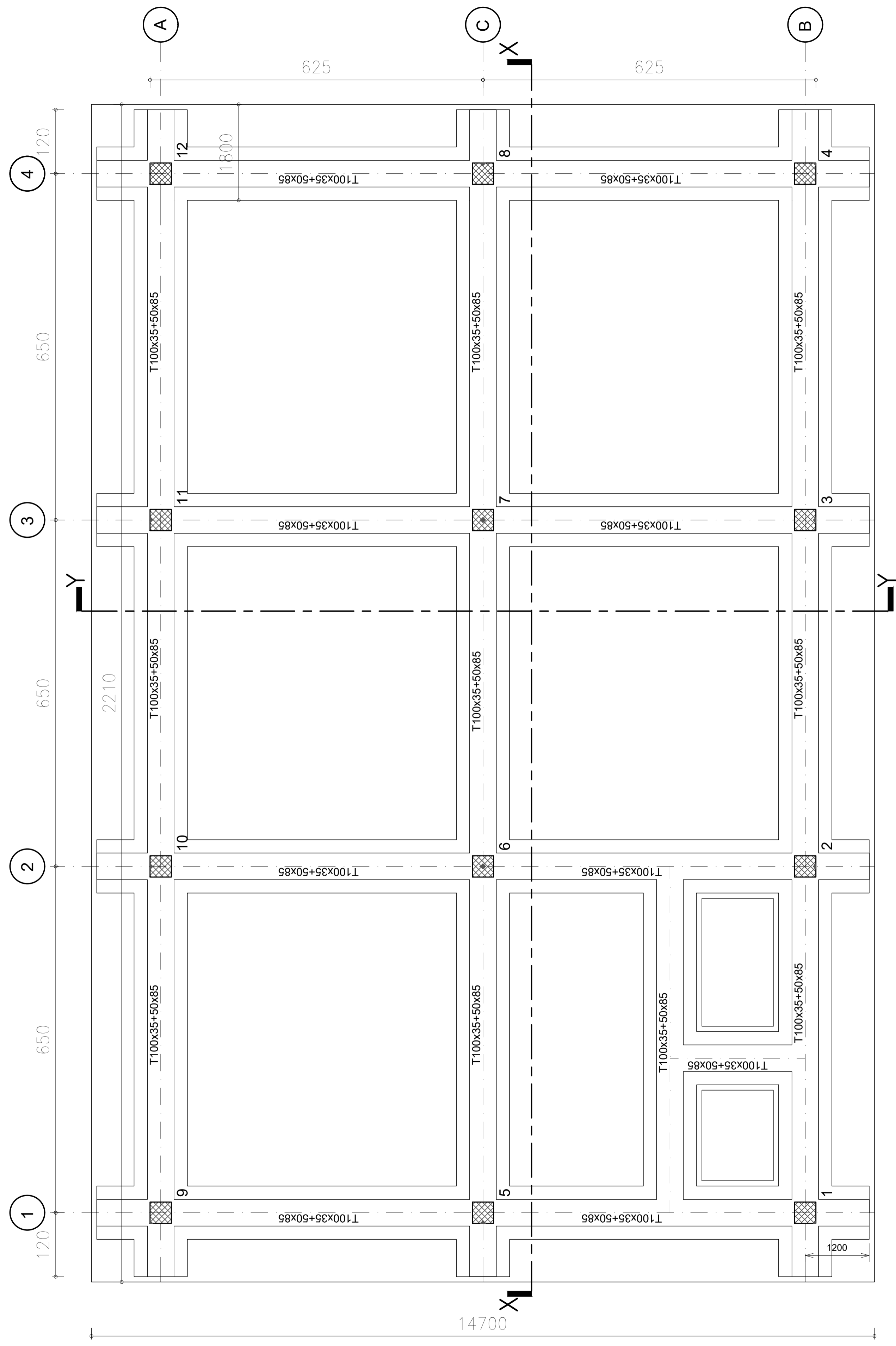
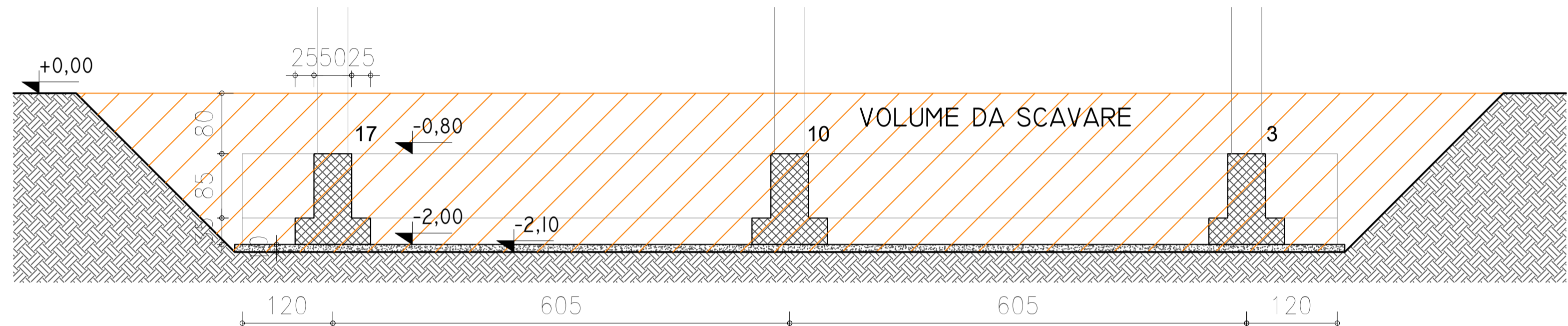


PIANTA DELLE FONDAZIONI - SCALA 1:50

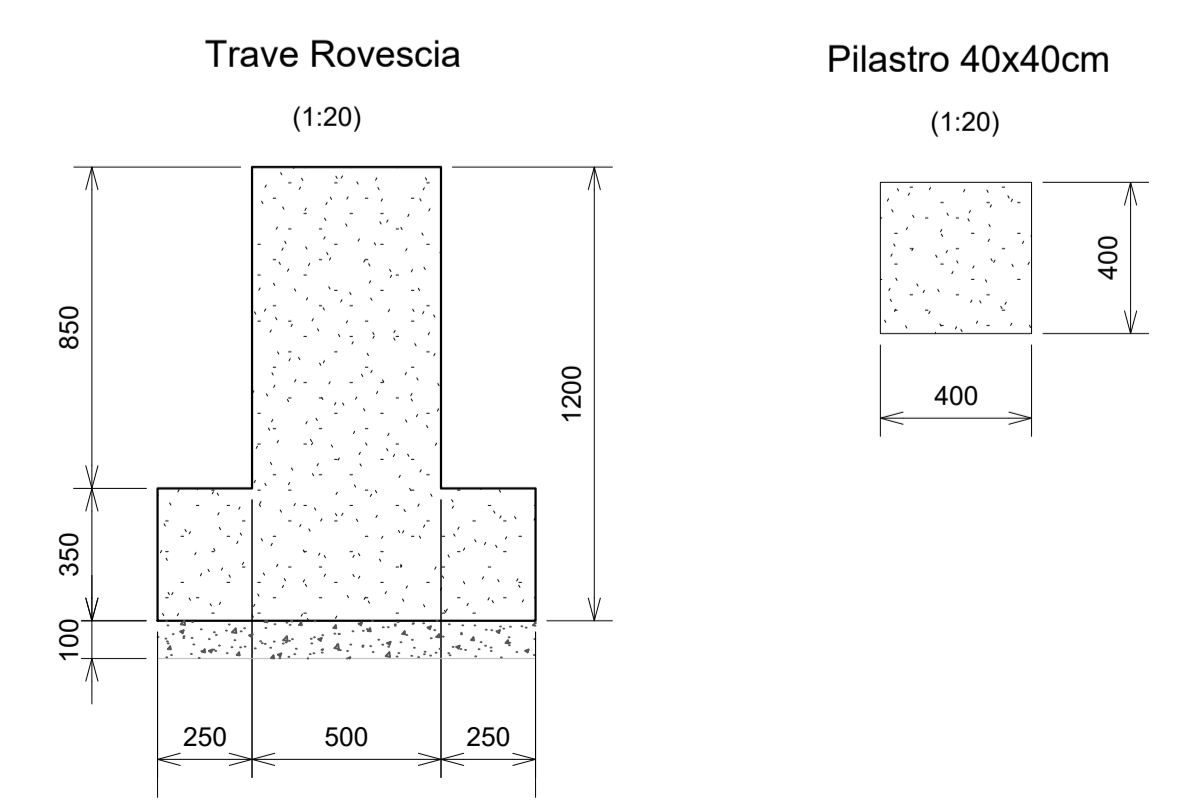
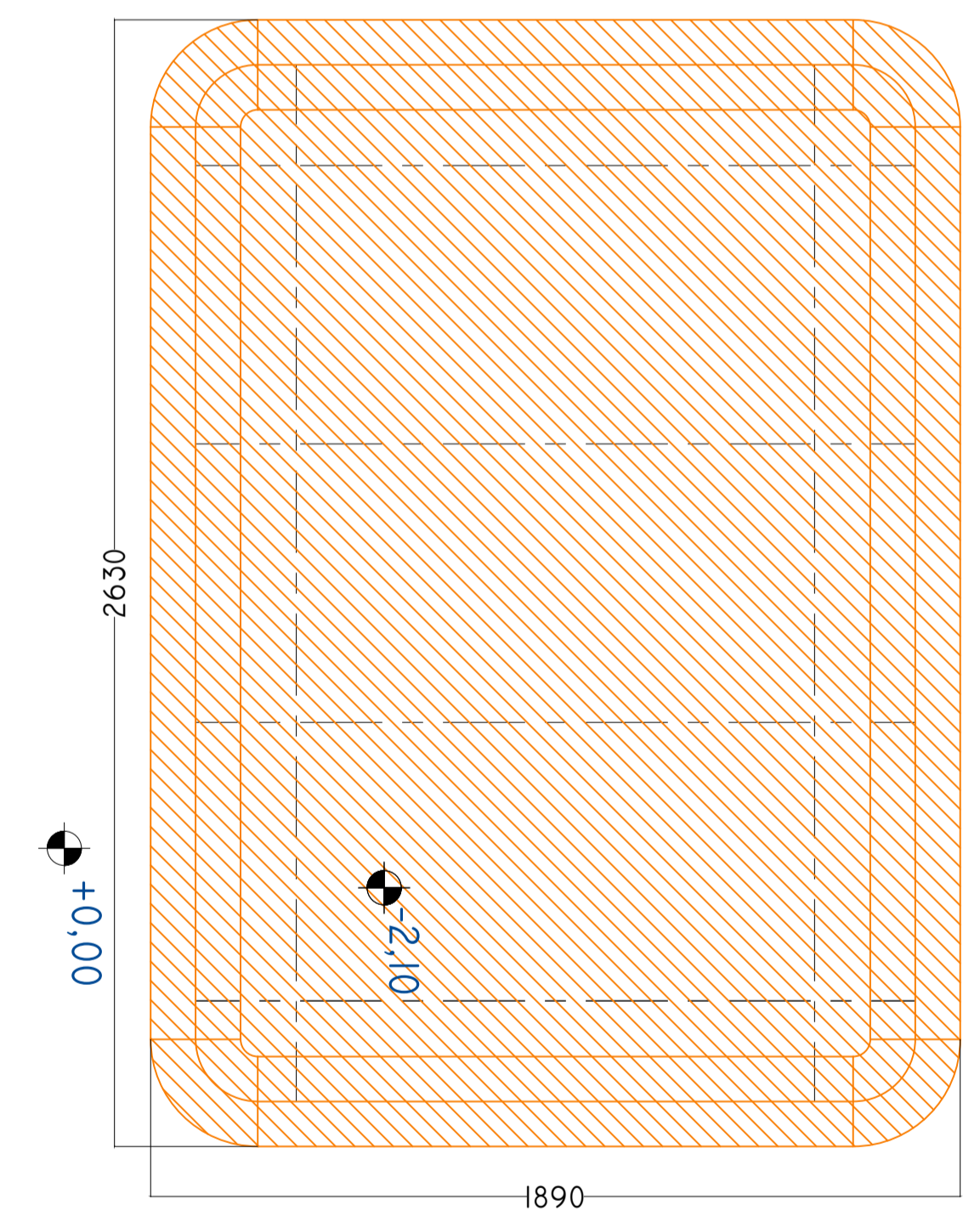


SEZIONE X-X - SCALA 1:50



SEZIONE Y-Y - SCALA 1:50

PIANTA DEGLI SCAVI - SCALA 1:150



CARATTERISTICHE MATERIALI

CALCESTRUZZO ELEVAZIONE	CONFORME UNI-EN 206-1 CLASSE DI RESISTENZA MINIMA C32/40 CLASSE DI ESPOSIZIONE XC4 DIAMETRO MAX INERTI 25 mm CLASSE DI CONTENUTO DI CLORURI CONFORME A UNI-EN 206-1 CONSISTENZA S4 TIPO CEMENTO CEM III/A-L 42.5R CONFORME A UNI-EN 197/1 RAPPORTO A/C 0.50
CALCESTRUZZO FONDAZIONE	CONFORME UNI-EN 206-1 CLASSE DI RESISTENZA MINIMA C28/35 CLASSE DI ESPOSIZIONE XC2 DIAMETRO MAX INERTI 25 mm CLASSE DI CONTENUTO DI CLORURI CONFORME A UNI-EN 206-1 CONSISTENZA S4 TIPO CEMENTO CEM IV/A 42.5R CONFORME A UNI-EN 197/1 RAPPORTO A/C 0.55
CALCESTRUZZO MAGRO GETTO DI LIVELLAMENTO	CONFORME UNI-EN 206-1 CLASSE DI RESISTENZA MINIMA C12/15 CLASSE DI ESPOSIZIONE X0 DOSAGGIO 1.5 q CEM III/B-M 32.5R / mc
ACCIAIO PER C.A.	B450C SOGLIA DI SNERVAMENTO $f_{yk} \geq 450$ MPa

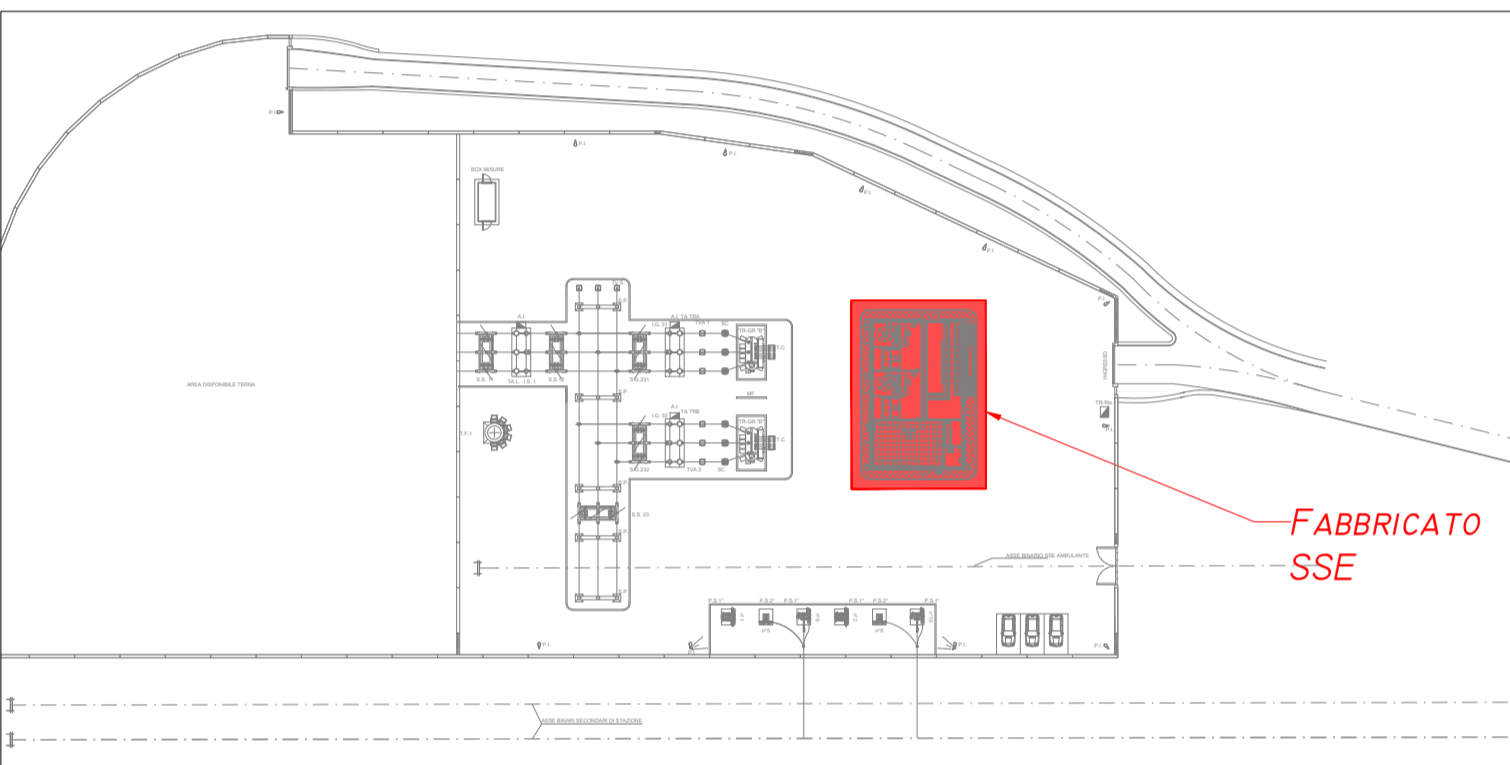
COPRIFERRO NETTO ARMATURA ORDINARIA	PRESCRIZIONI RELATIVE ALLE BARRE CORRENTI
- STRUTTURE ELEVAZIONE s = 4 cm	• Sovrapposizione minima = 50 diametri • Alle estremità risvoltare le barre (90°)
- FONDAZIONE s = 4 cm	PRESCRIZIONI RELATIVE ALLE STAFFE
	• La lunghezza del tratto piegato a 135° deve essere > 10 diametri
	PRESCRIZIONI PER IL DIAMETRO DI MANDRINO D
	• Diametro barra ≤ 16 mm → D = 4 diametri • Diametro barra > 16 mm → D = 7 diametri

INCIDENZE ARMATURE

- Travi di fondazione = 90 kg/mc
- Travi di copertura = 120 kg/mc
- Pilastri = 220 kg/mc

Note:
- Le quote sono espresse in millimetri se non espressamente indicato
- Prevedere calcestruzzo magro sp. 10 cm sotto le travi di fondazione

KEY PLAN - SCALA 1:1000



COMMITTENTE:
RFI
RETE FERROVIARIA ITALIANA
GRUPPO FERROVIE DELLO STATO ITALIANO

PROGETTAZIONE:
ITALFER
GRUPPO FERROVIE DELLO STATO ITALIANO

U.O. ENERGIA E TRAZIONE ELETTRICA

PROGETTO DEFINITIVO
RADDOPPIO DELLA LINEA GENOVA - VENTIMIGLIA
TRATTA FINALE LIGURE - ANDORA

SOTTOSTAZIONI ELETTRICHE
SSE ALBENGA
Fondazioni, pianta e carpenteria travi

COMMESSA	LOTTO	FASE	ENTE	TIPO DOC.	OPERA/DISCIPLINA	PROGR.	REV.
IV01	00	D	18	PA	FA0200	001	A

Rev.	Descrizione	Redatto	Data	Verificato	Data	Approvato	Data	Autorizzato Data
A	Emissione esecutiva	F. Pignatelli	12/2021	N. Geronzi	12/2021	[Signature]	12/2021	G. Quatt'anni dicembre 2021