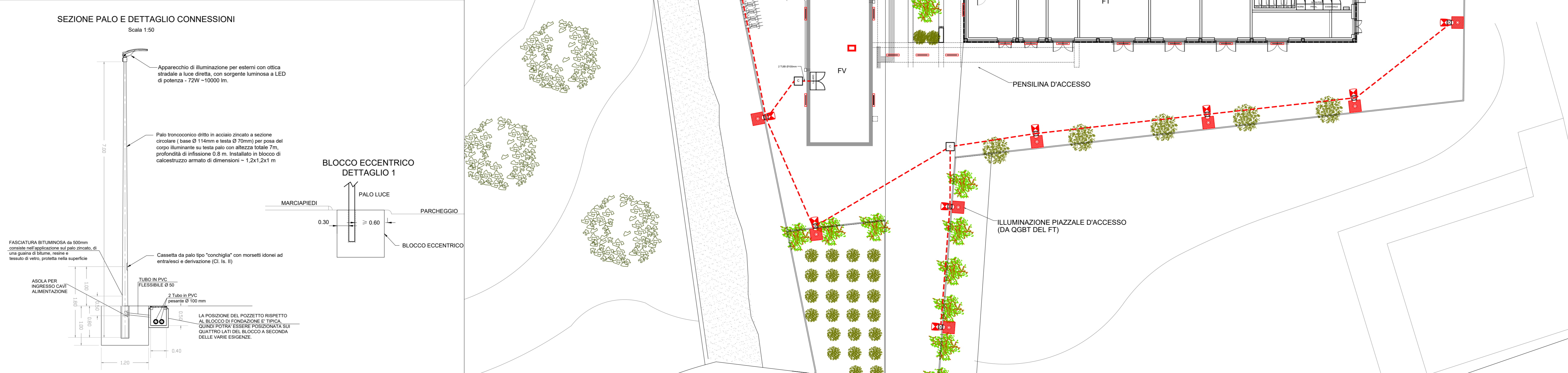
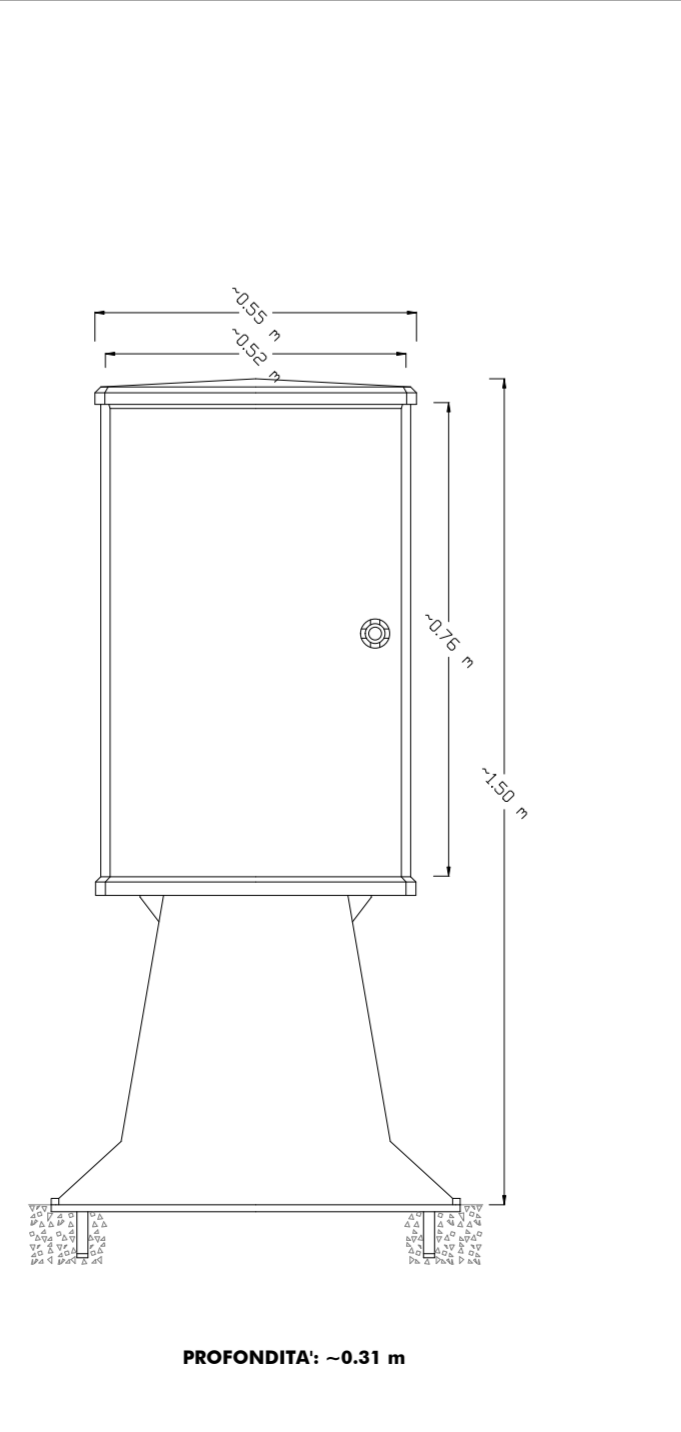
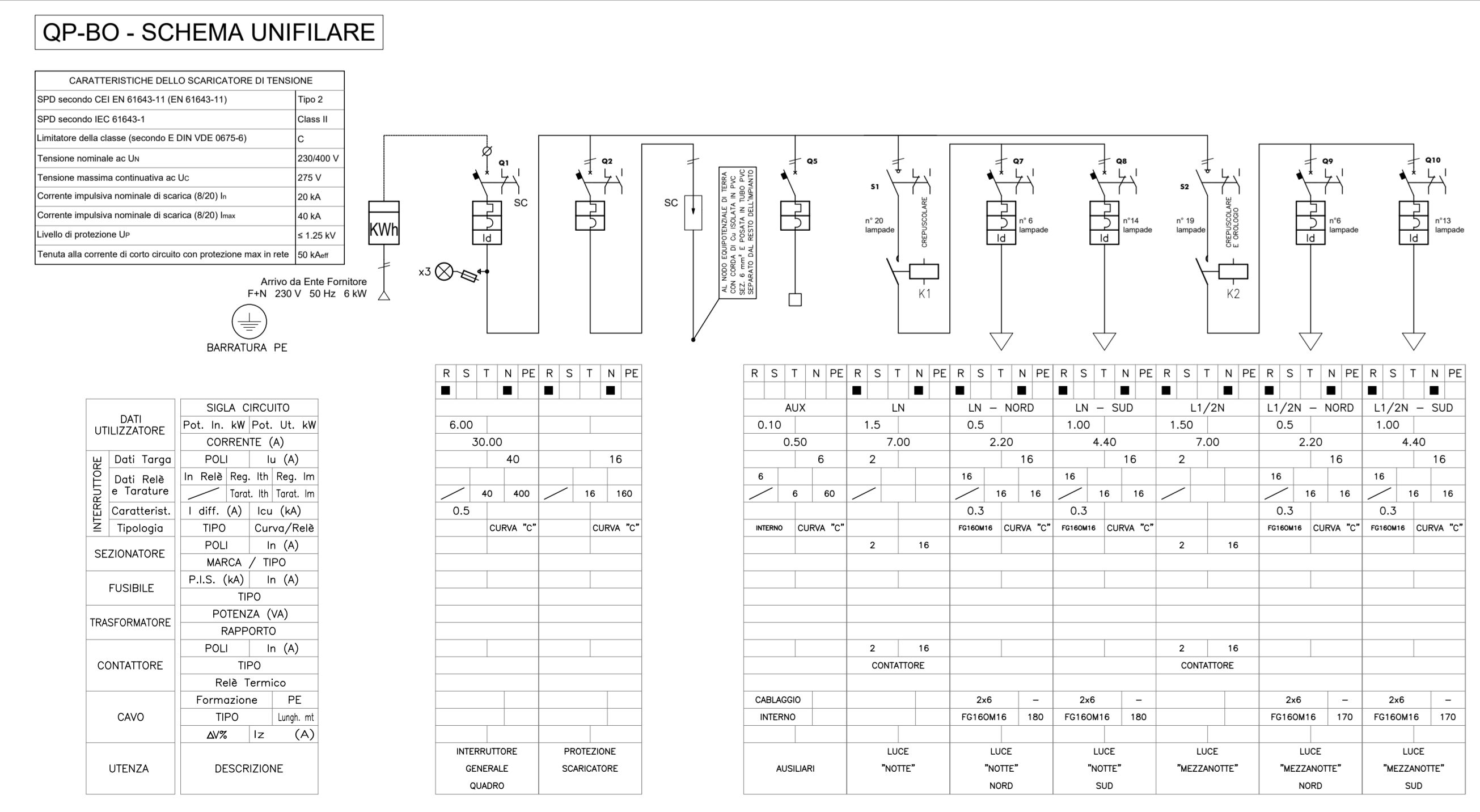


LEGENDA

- C Pozzetto passaggio cavi in cls. con dimensione 800x800x100cm, con coperchio carrabile in ghisa D400 carico di rottura fino a 400 kN secondo normativa EN124-1/25.
- Tubi in PVC serie pesante a cura LFM diametro riportato in pianta
- Quadro elettrico di distribuzione "QGP" completo di armadio stradale a doppio vano IP55 e IK10 in vetroresina. Dotato di serrature di sicurezza antivandaliche. Classe di isolamento II.
- Pozzetto ingresso cavi 40x40x40cm in cls. con coperchio carrabile in ghisa D400 carico di rottura fino a 400 kN secondo normativa EN124-1/25.
- Palo rastremato realizzato in lamiera d'acciaio per posa del corpo illuminante su testa palo con altezza totale 7 m, profondità di infissione 0.8 m (h.ft 6.20m). Installato in blocco di calcestruzzo armato di dimensioni ~ 1.2x1.2x1 m. Apparecchio di illuminazione per esterni con ottica stradale a luce diretta, con sorgente luminosa a LED di potenza ~ 72W ~ 10000lm 4000K. Vano ottico in pressofusione di alluminio, possibilità di regolazione dell'inclinazione rispetto al manto stradale. Grado di protezione IP66, dotato di driver con 3 profili di funzionamento al 100% con differenti livelli di flusso luminoso e profilo di riconoscimento della mezzanotte. IK09, Classe di isolamento II. Completo di morsetteria da palo adatta per entra/esci e derivazione, protetta con fusibili, coperchio; grado di protezione IP44 cl. isol. II.
- Palo completo di attacco per due apparecchi illuminanti.
- QP-PL Specifiche dell'apparecchio di illuminazione:
- QP-PL: Quadro di provenienza della linea di alimentazione
- Circuito: "Notte" o "Mezzanotte" zona Nord - "Notte" o "Mezzanotte" zona Sud;
- C CIRCUITO



COMMITTENTE:

PROGETTAZIONE:

U.O. ENERGIA E TRAZIONE ELETTRICA

PROGETTO DEFINITIVO

RADDOPPIO DELLA LINEA GENOVA - VENTIMIGLIA
TRATTA FINALE LIGURE - ANDORA

IMPIANTI LFM
Stazione di Borghetto
Planimetria parcheggio - disposizione apparecchiature e cavidotti

SCALA: 1:200

Rev.	Descrizione	Redatto	Data	Verificato	Data	Approvato	Data	Autorizzato Data
A	Emissione esecutiva	L. D'Amico	Feb. 2022	A. D'Amico	Feb. 2022	G. Tabata	Feb. 2022	G. Gatti Tabata Feb. 2022

File: IV0100D18PBLF030002B.DWG n. Elab.: X