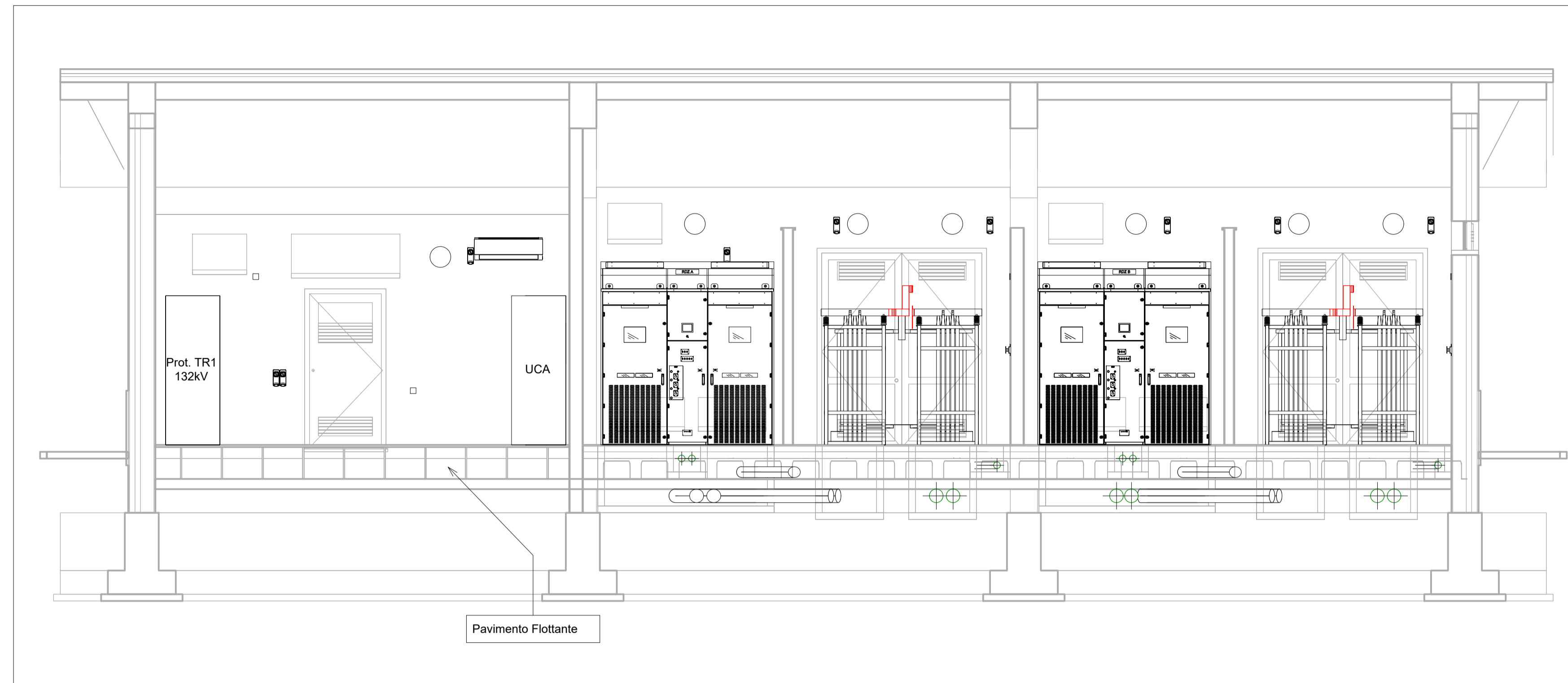
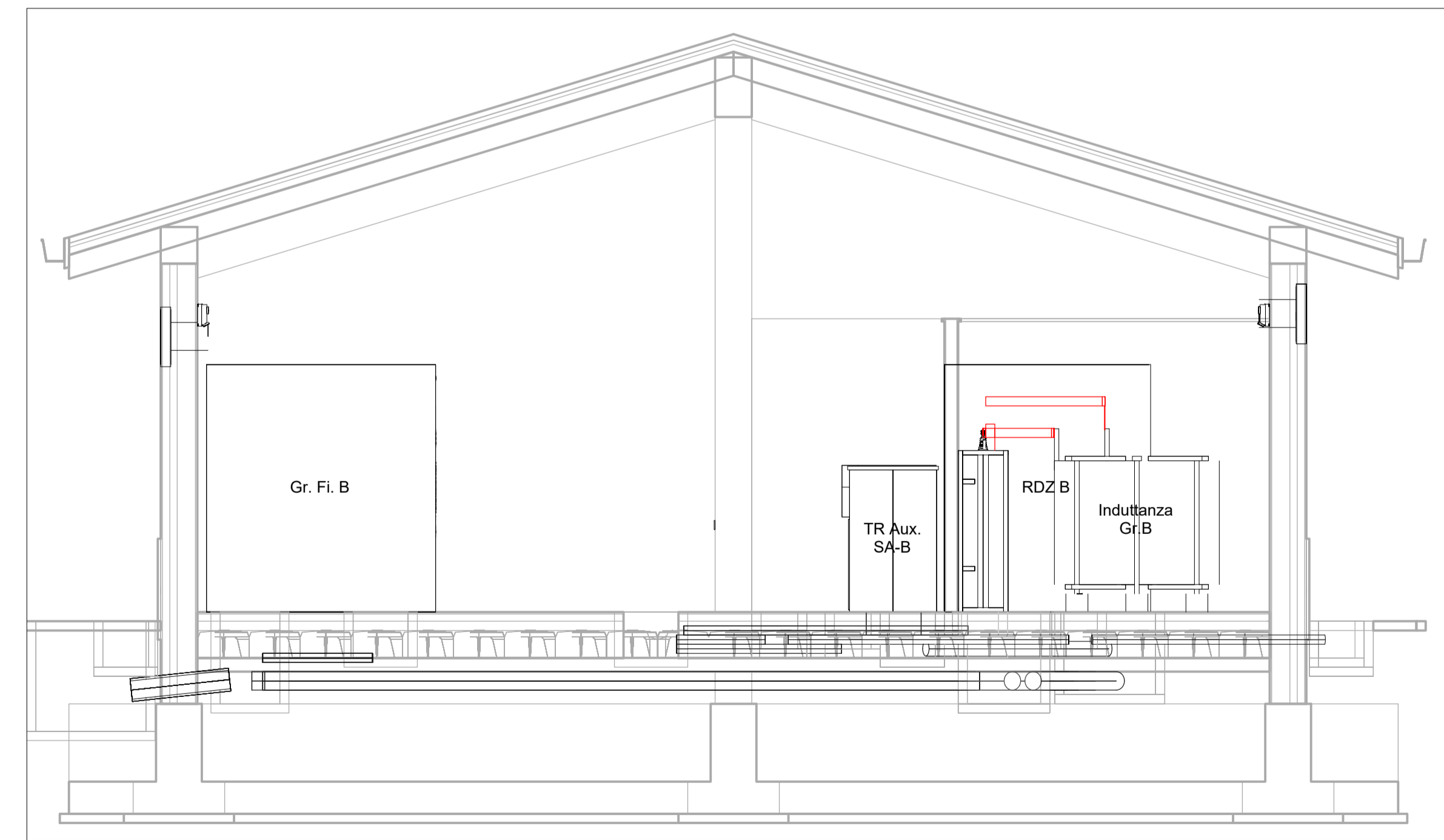


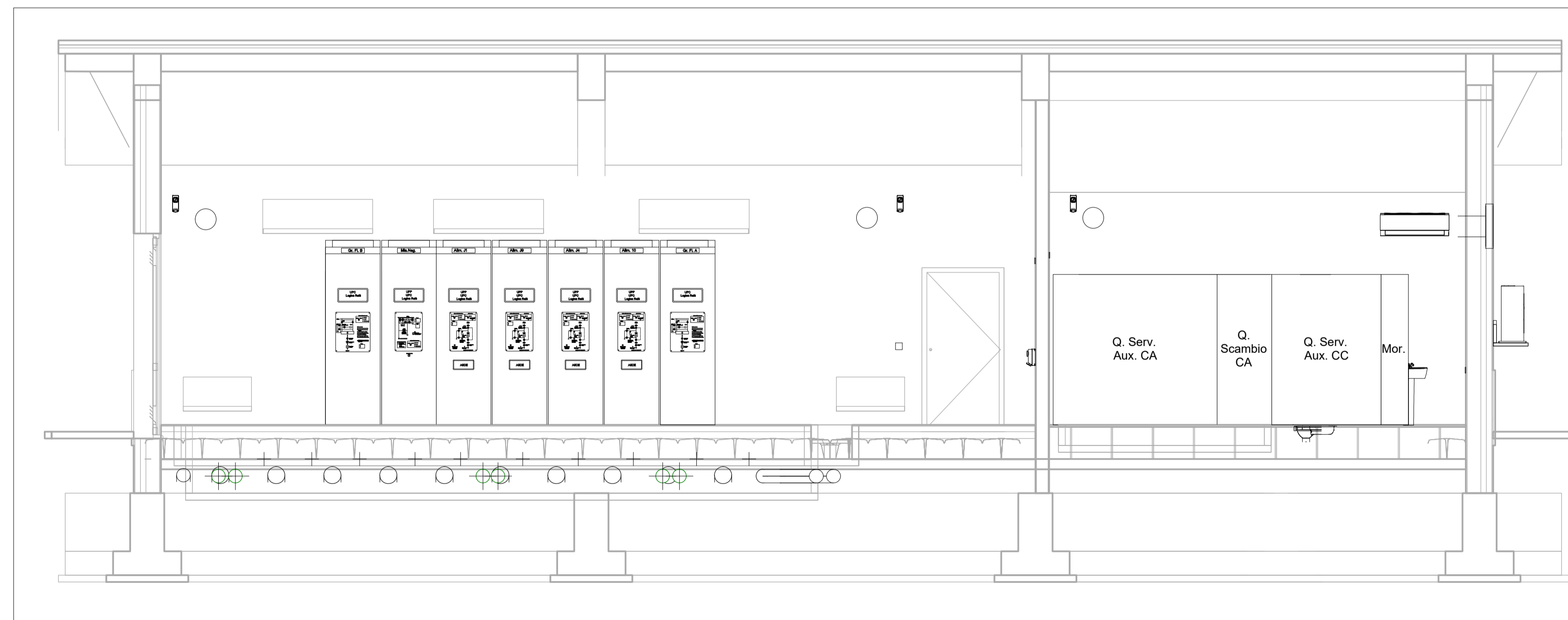
2 B
1 : 50



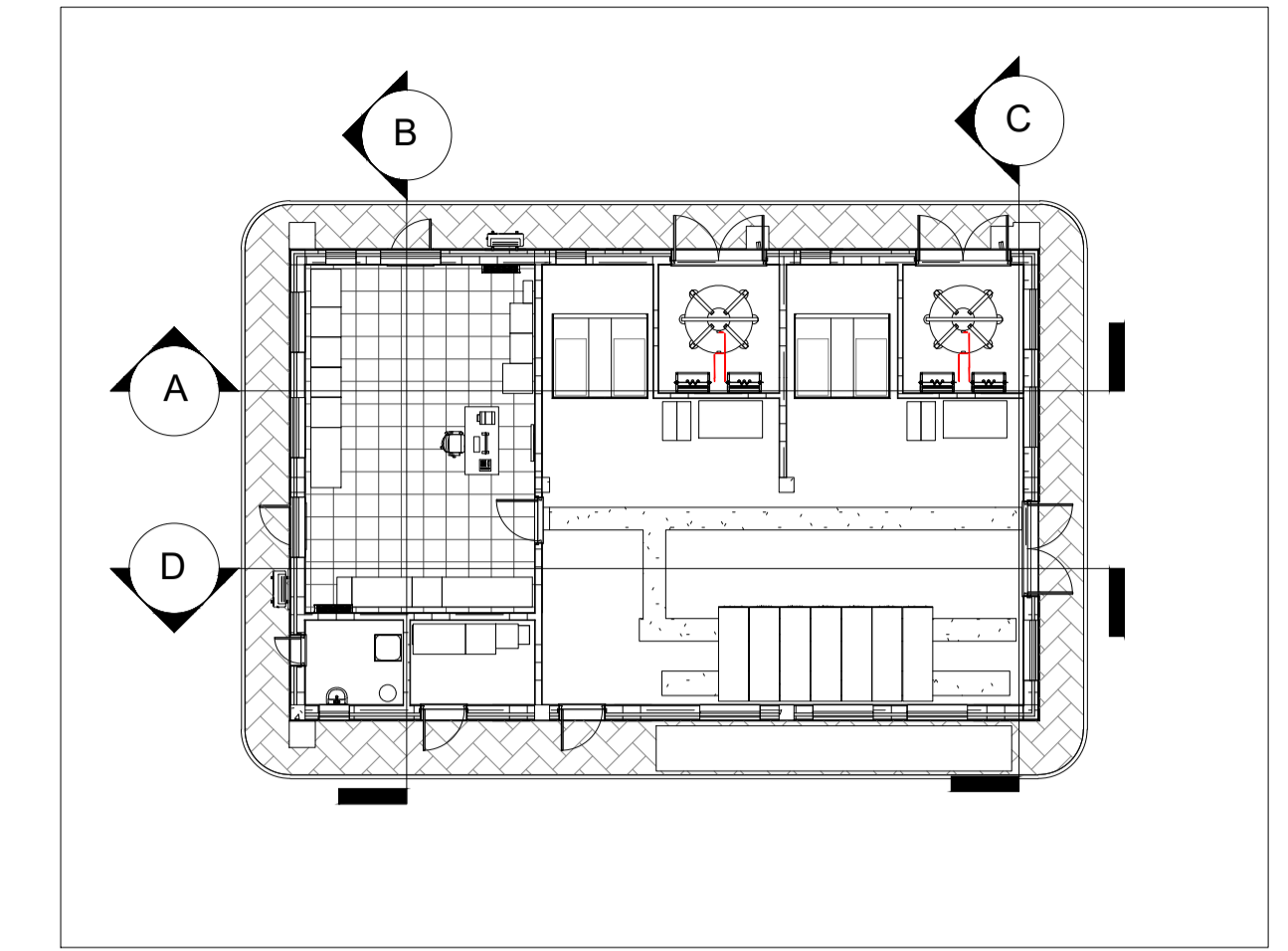
1 A
1 : 50



3 C
1 : 50



5 D
1 : 50



4 Keyplan - Viste
1 : 200

Note:
- Quote espresse in millimetri salvo diversamente indicato

COMMITTENTE:
RFI
RETE FERROVIARIA ITALIANA
GRUPPO FERROVIE DELLO STATO ITALIANE

PROGETTAZIONE:
ITALFERR
GRUPPO FERROVIE DELLO STATO ITALIANE

U.O. ENERGIA E TRAZIONE ELETTRICA
PROGETTO DEFINITIVO
RADDOPPIO DELLA LINEA GENOVA - VENTIMIGLIA
TRATTA FINALE LIGURE - ANDORA

SOTTOSTAZIONI ELETTRICHE
FABBRICATO SSE
Disposizione apparecchiature - Viste

SCALA:
1:50

COMMESSA LOTTO FASE ENTE TIPO DOC. OPERA/DISCIPLINA PROGR. REV.
IV001 00 D 18 PB SE0000 002 A

Rev.	Descrizione	Redatto	Data	Verificato	Data	Approvato	Data	Autorizzato Data
A	Emissione esecutiva	F. Pignatelli	12.2021	N. Carones	12.2021	[Signature]	12.2021	G. Guido Surlini 12 dicembre 2021