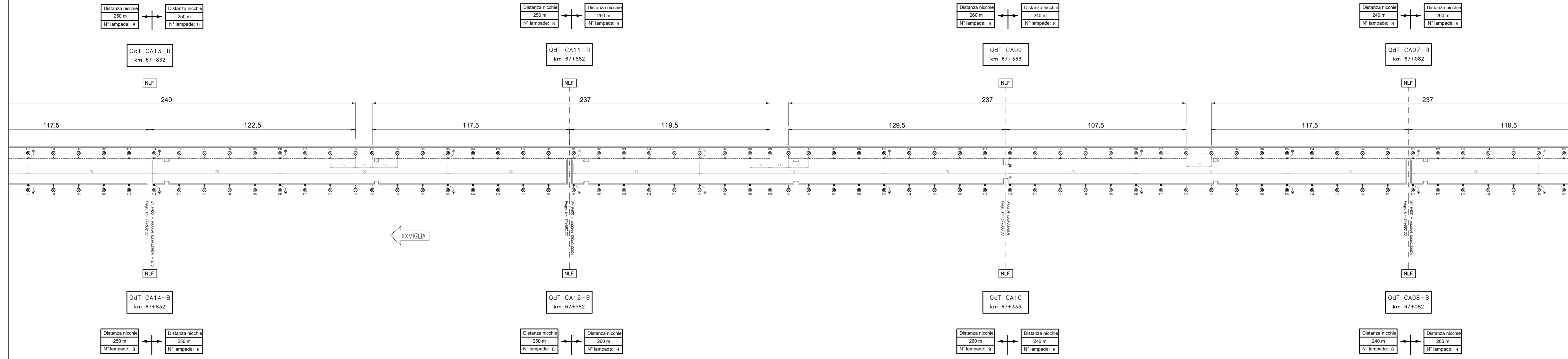


VEDI DIS. IV0100D18PXL1000001  
"Galleria Caprazoppa -  
Planimetria schematica  
disposizione quadri  
1000/400V e cavidotti  
1/2"



**LEGENDA**

SIMBOLO	DESCRIZIONE
⊗	PLAFONIERA CON LAMPADA LED 1x4W POSATA A PARETE (Spec. RFI DTC STS ENE SP IFS LF 162 A)
⊙	PULSANTE ACCENSIONE LAMPADE CON 2 LED BLU AD ALTA VISIBILITA'
⊠	CASSETTA DI DERIVAZIONE TIPO "B-LF610" (CON LAMPADA LUCE SICUREZZA) (Spec. RFI DPRIM STG IFS LF614 B)
⊡	CASSETTA CON PMAE TIPO "A-LF610" (CON LAMPADA DI RIFERIMENTO E PULSANTE) (Spec. RFI DPRIM STG IFS LF614 B)
⊣	CASSETTA CON PMAE TIPO "C-LF610" (CON LAMPADA DI RIFERIMENTO E PULSANTE) (Spec. RFI DPRIM STG IFS LF614 B)

**DOCUMENTI DI RIFERIMENTO**

CODIFICA	TITOLO

**ACRONIMI**

SIGLA QdT: QUADRO DI TRATTA 1KV  
 Es.: QdT.N1: ACRONIMO GALLERIA:  
 Km 4+153 "CA": CAPRAZOPPA  
 NUMERO PROGRESSIVO:  
 PARI: BINARIO PARI  
 DISPARI: BINARIO DISPARI  
 PROGRESSIVA Km NICCHIA

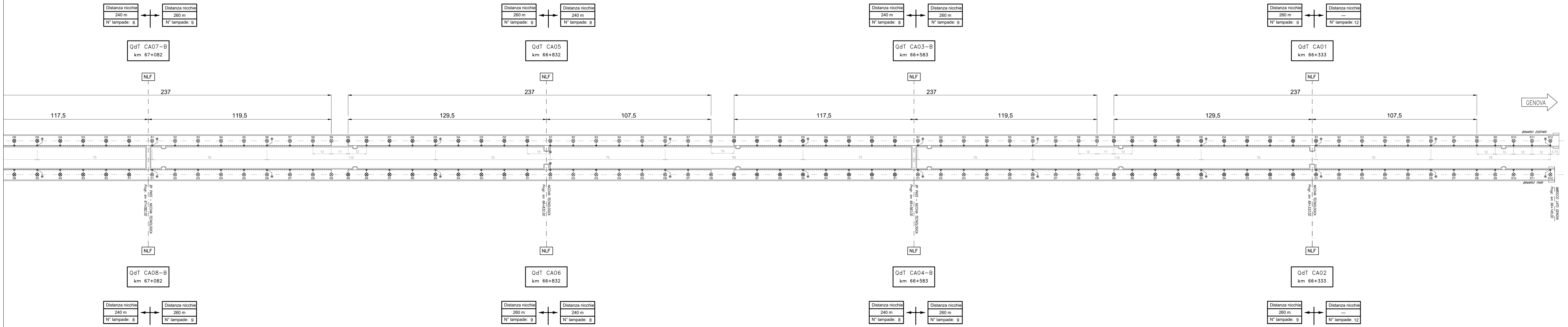
**NOTE**

**NOTE GALLERIA**

- TUTTI I CORPI ILLUMINANTI SONO DOTATI DI LAMPADA LED 1x4 W (SALVO DIVERSAMENTE INDICATO)
- TUTTI I CORPI ILLUMINANTI SONO INSTALLATI A QUOTA +2,35 m (FILO INFERIORE LAMPADA - Dis. E 73201-b) DAL PIANO DI CALPESTIO E HANNO INTERDISTANZA DI 15 m (SALVO DIVERSAMENTE INDICATO)
- LE LAMPADE DI RIFERIMENTO SONO SEMPRE ACESE
- LE LAMPADE DELLE VIE DI ESODO SONO NORMALMENTE SPENTE
- CORPI ILLUMINANTI SONO STATI NOMINATI CON LA SCRITTA "SX" PER QUELLI UBICATI A SINISTRA DELLA NICCHIA E CON "DX" PER QUELLI UBICATI A DESTRA CON RIFERIMENTO FRONTE NICCHIA. IL NUMERO E' PROGRESSIVO DAL QdT.

**NOTE GENERALI**

- TUTTE LE QUOTE SONO ESPRESSE IN m



COMMITTENTE:

**RFI**  
 RETE FERROVIARIA ITALIANA  
 GRUPPO FERROVIE DELLO STATO ITALIANE

PROGETTAZIONE:

**ITALFERR**  
 GRUPPO FERROVIE DELLO STATO ITALIANE

**U.O. ENERGIA E TRAZIONE ELETTRICA**

**PROGETTO DEFINITIVO**

**RADDOPPIO DELLA LINEA GENOVA - VENTIMIGLIA**  
**TRATTA FINALE LIGURE - ANDORA**

**IMPIANTI LFM**  
 Sicurezza gallerie Caprazoppa, Monte Grosso, Castellari, Pineland - Galleria Caprazoppa  
 Planimetria schematica disposizione quadri 1000/400V e cavidotti 2/2

SCALA:  
 =

COMMESSA LOTTO FASE ENTE TIPO DOC. OPERA/DISCIPLINA PROGR. REV.

IV01 00 D 18 PX LF1000 002 A

Rev.	Descrizione	Redatto	Data	Verificato	Data	Approvato	Data	Autorizzato Data
A	Emissione esecutiva	L. Giorgio	Gen 2022	E. ...	Gen 2022	G. Fazio	Gen 2022	G. Quil Belloni Gen 2022

File: IV0100D18PXL1000002A.DWG n. Elab.: X