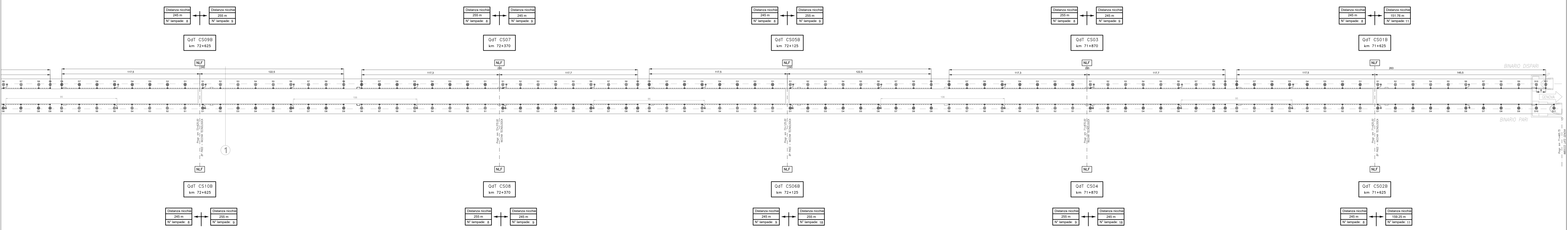
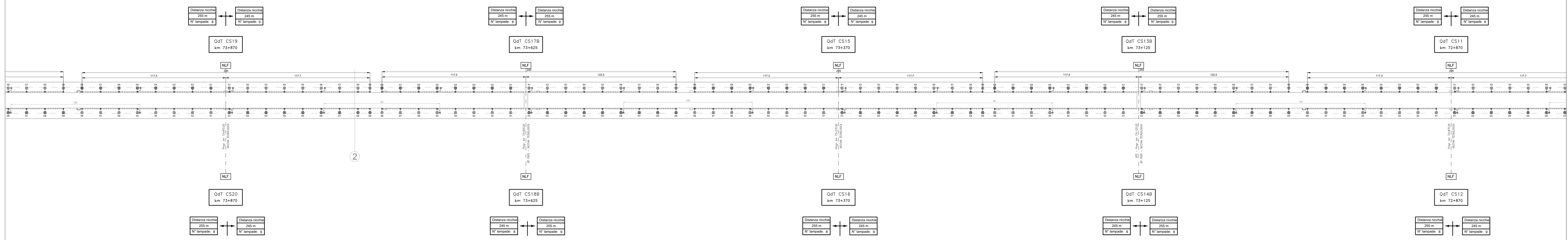


VEDI DIS. W000018PXL1000004
"Galleria Castellari -
Planimetria schematica
disposizione quadri
1000/400V e cavidotti
1/2"



LEGENDA

SIMBOLO	DESCRIZIONE
	PLAFONIERA CON LAMPADA LED 1x4W POSATA A PARETE (Spec. RFI DTC STS ENE SP-IFS LF 162 A)
	PULSANTE ACCENSIONE LAMPADE CON 2 LED BLU AD ALTA VISIBILITA'
	CASSETTA DI DERIVAZIONE TIPO "B-LF610" (CON LAMPADA LUCE SICUREZZA) (Spec. RFI DPRM STC IFS LF14 B)
	CASSETTA CON PIADE TIPO "A-LF610" (CON LAMPADA DI RIFERIMENTO E PULSANTE) (Spec. RFI DPRM STC IFS LF14 B)
	CASSETTA CON PIADE TIPO "C-LF610" (CON LAMPADA DI RIFERIMENTO E PULSANTE) (Spec. RFI DPRM STC IFS LF14 B)

DOCUMENTI DI RIFERIMENTO

CODIFICA	TITOLO

ACRONIMI

SIGLA QdT	DESCRIZIONE
QdT. X Y Km-ZZ+ZZZ	QUADRO DI TRATTA 1KV
QdT.N1	ACRONIMO GALLERIA: "CS" - CASTELLARI
Km 4+153	NUMERO PROGRESSIVO: PARI: BINARIO PARI; DISPARI: BINARIO DISPARI; PROGRESSIVA Km NICCHIA

NOTE

NOTE GALLERIA

- TUTTI I CORPI ILLUMINANTI SONO DOTATI DI LAMPADA LED 1x4 W (SALVO DIVERSAMENTE INDICATO)
- TUTTI I CORPI ILLUMINANTI SONO INSTALLATI A QUOTA +2,35 m (FILO INFERIORE LAMPADA - Dis. E 7320 1-b) DAL PIANO DI CALPESTIO E HANNO INTERDISTANZA DI 15 m (SALVO DIVERSAMENTE INDICATO)
- LE LAMPADE DI RIFERIMENTO SONO SEMPRE ACCESE
- LE LAMPADE DELLE VIE DI ESODO SONO NORMALMENTE SPENTE
- CORPI ILLUMINANTI SONO STATI NOMINATI CON LA SCRITTA "SX" PER QUELLI UBICATI A SINISTRA DELLA NICCHIA E CON "DX" PER QUELLI UBICATI A DESTRA CON RIFERIMENTO FRONTE NICCHIA. IL NUMERO E' PROGRESSIVO DAL QUT.

NOTE GENERALI

- TUTTE LE QUOTE SONO ESPRESSE IN m

COMMITENTE:

PROGETTAZIONE:

U.O. ENERGIA E TRAZIONE ELETTRICA

PROGETTO DEFINITIVO

RADDOPPIO DELLA LINEA GENOVA - VENTIMIGLIA

TRATTA FINALE LIGURE - ANDORA

IMPIANTI LFM
Sicurezza gallerie Caprazzopa, Monte Grosso, Castellari, Pineland - Galleria Castellari
Planimetria schematica disposizione quadri 1000/400V e cavidotti 2/2

SCALA: -

COMMESSA LOTTO FASE ENTE TIPO DOC. OPERA/DISCIPLINA PROGR. REV.

I|V|0|1|0|0|D|18|P|X|L|F|1|0|0|0|0|5|A

Rev.	Descrizione	Redatto	Data	Verificato	Data	Approvato	Data	Autorizzato Data
A	Emissione esecutiva	L. Cignoni	Gen. 2022	A. Berto	Gen. 2022	G. Fabbri	15/01/2022	G. Gatti Buffarini Gen. 2022

File: I\000018PXL1000005A.DWG n. Etab.: X