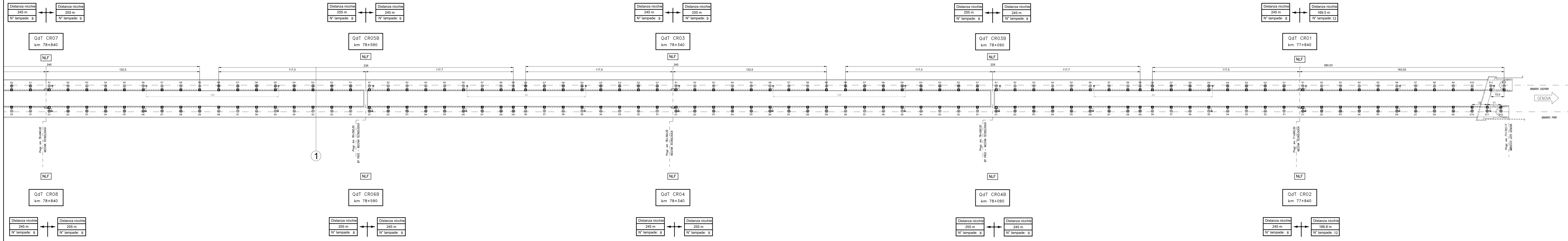
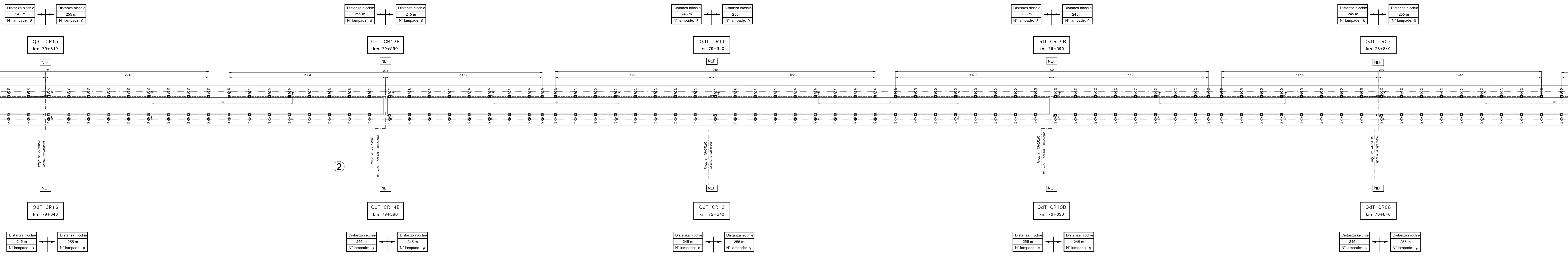


VEDI DIS. IV0100018PXL1100001
"Galleria Croce"
Planimetria schematica
disposizione quadri
1000/400V e caviddotti
1/2



LEGENDA

SIMBOLO	DESCRIZIONE
	PLAFONIERA CON LAMPADA LED 1x4W POSATA A PARETE (Spec. RFI DTG STS ENE SP IFS LF 102 A)
	PULSANTE ACCENSIONE LAMPADE CON 2 LED BLU AD ALTA VISIBILITA'
	CASSETTA DI DERIVAZIONE TIPO "B-LF610" (CON LAMPADA LUCE SICUREZZA) (Spec. RFI DPRM STC IFS LFP14 B)
	CASSETTA CON PMAE TIPO "A-LF610" (CON LAMPADA DI RIFERIMENTO E PULSANTE) (Spec. RFI DPRM STC IFS LFP14 B)
	CASSETTA CON PMAE TIPO "C-LF610" (CON LAMPADA DI RIFERIMENTO E PULSANTE) (Spec. RFI DPRM STC IFS LFP14 B)

DOCUMENTI DI RIFERIMENTO

CODIFICA	TITOLO

ACRONIMI

SIGLA QdT: QdT. X Y Km-ZZ+ZZZ
 Es.: QdT.N1
 Km 4+153

NOTE

NOTE GALLERIA

- TUTTI I CORPI ILLUMINANTI SONO DOTATI DI LAMPADA LED 1x4 W (SALVO DIVERSAMENTE INDICATO)
- TUTTI I CORPI ILLUMINANTI SONO INSTALLATI A QUOTA +2,35 m (FILO INFERIORE LAMPADA - Dis. E 73201-b) DAL PIANO DI CALPESTIO E HANNO INTERDISTANZA DI 15 m (SALVO DIVERSAMENTE INDICATO)
- LE LAMPADE DI RIFERIMENTO SONO SEMPRE ACCESE
- LE LAMPADE DELLE VIE DI ESODO SONO NORMALMENTE SPENTE
- CORPI ILLUMINANTI SONO STATI NOMINATI CON LA SCRITTA "SX" PER QUELLI UBICATI A SINISTRA DELLA NICCHIA E CON "DX" PER QUELLI UBICATI A DESTRA CON RIFERIMENTO FRONTE NICCHIA. IL NUMERO E' PROGRESSIVO DAL QdT.

NOTE GENERALI

- TUTTE LE QUOTE SONO ESPRESSE IN m

COMMITTENTE:

PROGETTAZIONE:

U.O. ENERGIA E TRAZIONE ELETTRICA

PROGETTO DEFINITIVO

TRACCIATO DELLA LINEA GENOVA - VENTIMIGLIA

TRATTA FINALE LIGURE - ANDORA

IMPIANTI LFM

Sicurezza Galleria Croce
 Planimetria schematica disposizione quadri 1000/400V e caviddotti 2/2

SCALA:

COMMESSA	LOTTO	FASE	ENTE	TIPO DOC.	OPERA/DISCIPLINA	PROGR.	REV.
IV0101	00	D	18	PX	LF1100	002	A

Rev.	Descrizione	Redatto	Data	Verificato	Data	Approvato	Data	Autorizzato Data
A	Emissione esecutiva	L. Giorgi	Gen 2022	G. Fanti	Gen 2022	G. Fanti	Gen 2022	G. Giusti Data

File: IV0100018PXL1100002A.DWG n. Elab.: X