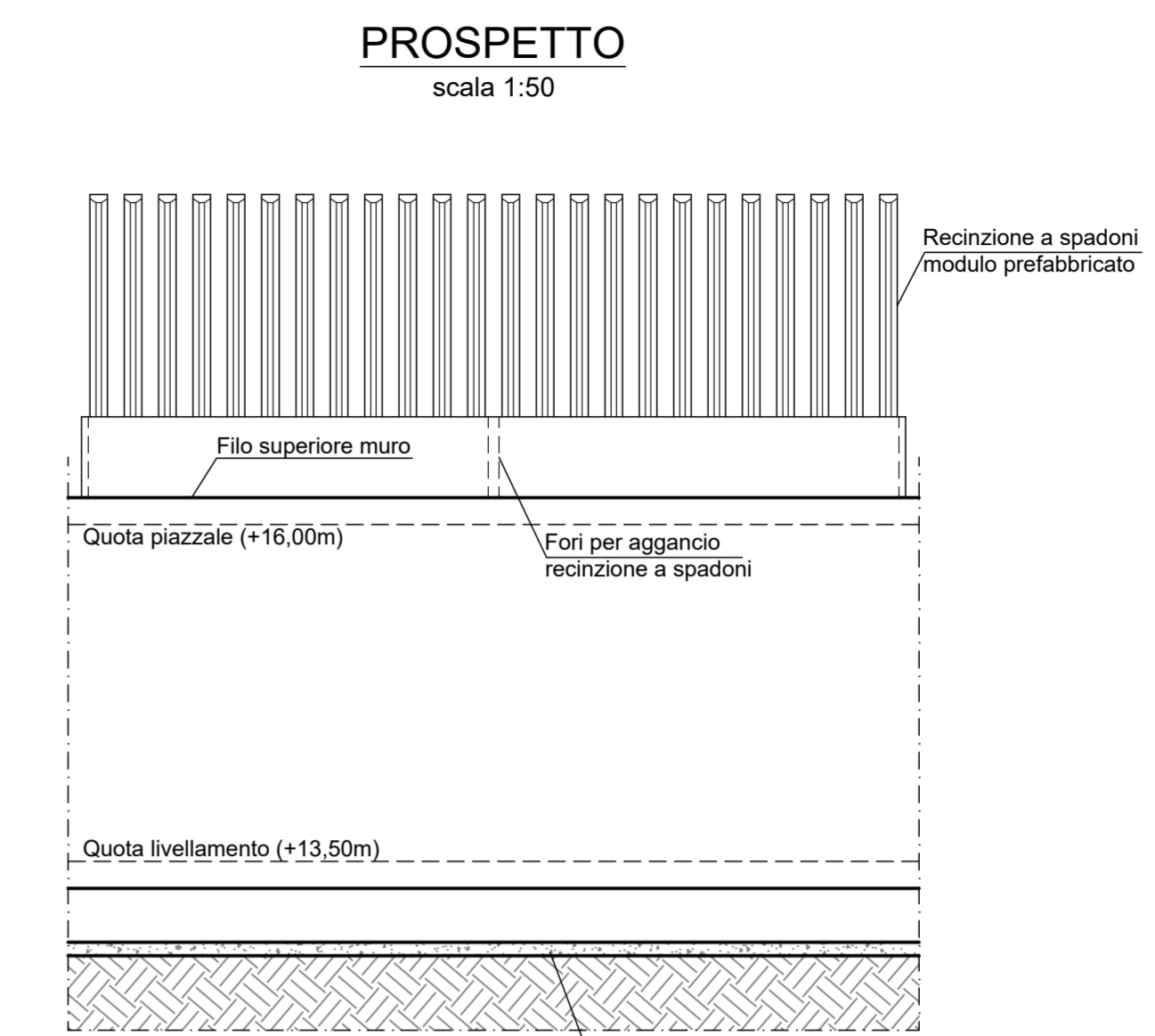
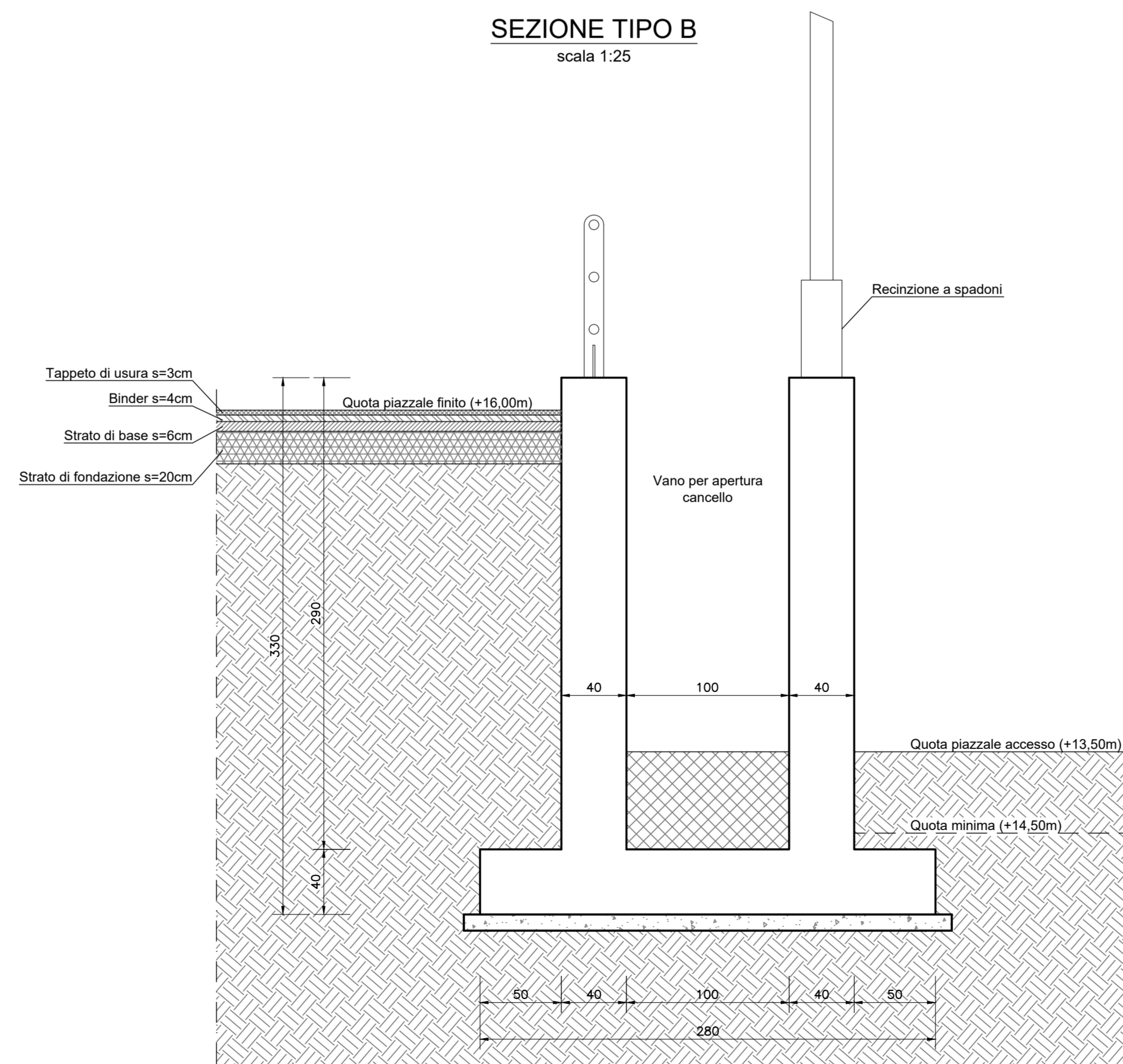
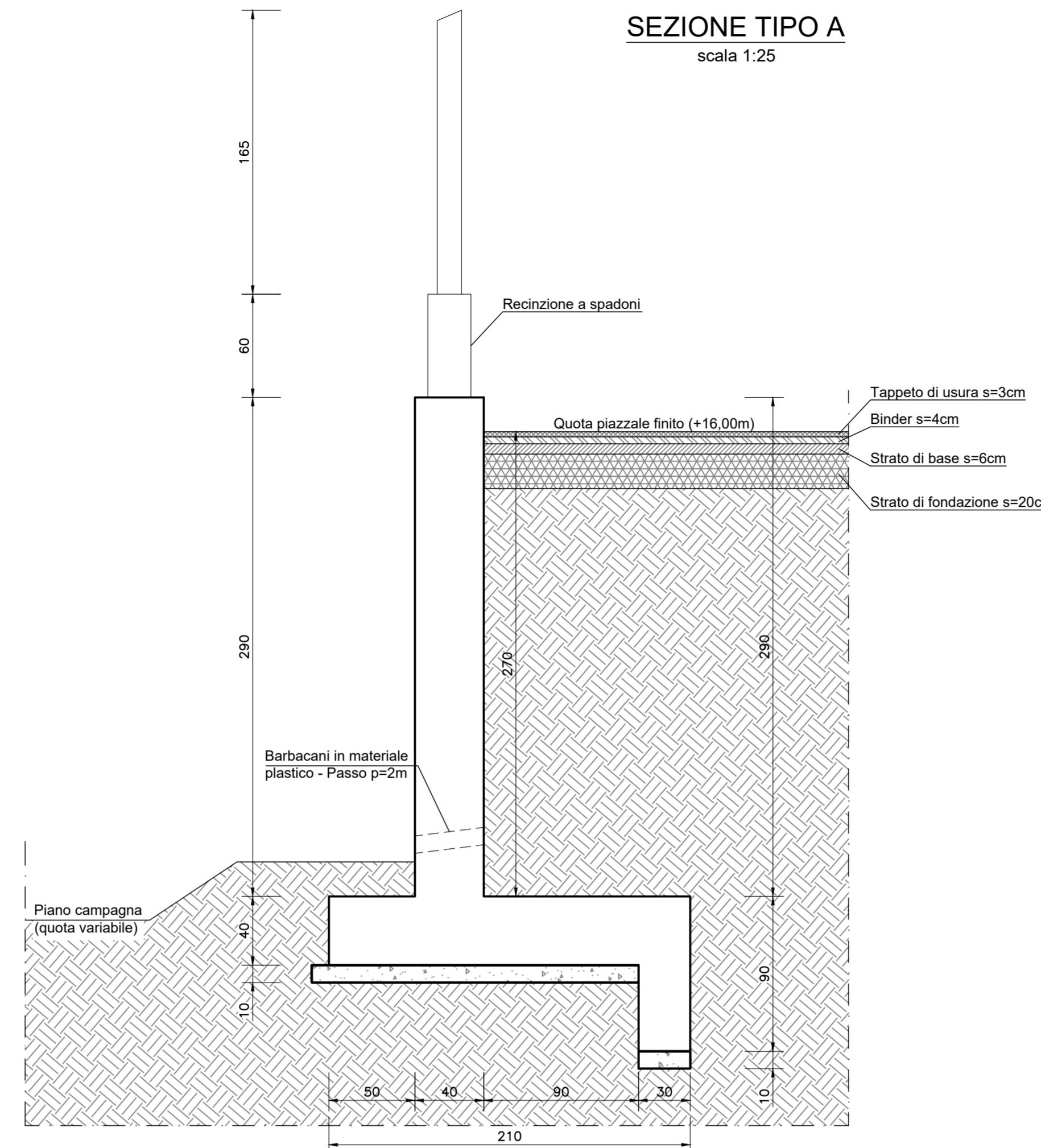


Nuova Viabilità NV02
Strada provinciale SP24



CARATTERISTICHE MATERIALI

CALCESTRUZZO ELEVAZIONE

CONFORME UNI-EN 206-1
CLASSE DI RESISTENZA MINIMA C28/35
CLASSE DI ESPOSIZIONE XC3
DIAMETRO MAX INERTI 25 mm
CLASSE DI CONTENUTO DI CLORURI CONFORME A UNI-EN 206-1 CONSISTENZA S4
TIPO CEMENTO CEM II/A-L 42.5R CONFORME A UNI-EN 197/1
RAPPORTO A/C 0.50

CALCESTRUZZO FONDAZIONE

CONFORME UNI-EN 206-1
CLASSE DI RESISTENZA MINIMA C28/35
CLASSE DI ESPOSIZIONE XC2
DIAMETRO MAX INERTI 25 mm
CLASSE DI CONTENUTO DI CLORURI CONFORME A UNI-EN 206-1 CONSISTENZA S4
TIPO CEMENTO CEM IV/A 42.5R CONFORME A UNI-EN 197/1
RAPPORTO A/C 0.55

CALCESTRUZZO MAGRO GETTO DI LIVELLAMENTO

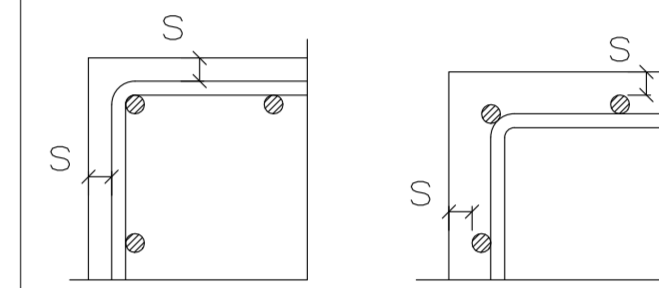
CONFORME UNI-EN 206-1
CLASSE DI RESISTENZA MINIMA C12/15
CLASSE DI ESPOSIZIONE X0
DOSAGGIO 1.5 q CEM II/B-M 32.5R / mc

ACCIAIO PER C.A.

B450C
SOGLIA DI SNERVAMENTO $f_{yk} \geq 450$ MPa

COPRIFERRO NETTO ARMATURA ORDINARIA

ELEVAZIONE $s = 4$ cm
FONDAZIONE $s = 4$ cm



PRESCRIZIONI RELATIVE ALLE BARE CORRENTI

- Sovrapposizione minima = 50 diametri
- Alle estremità risolvere le bare (90°)

PRESCRIZIONI RELATIVE ALLE STAFFE

- La lunghezza del tratto piegato a 135° deve essere > 10 diametri

PRESCRIZIONI PER IL DIAMETRO DI MANDRINO D

- Diametro barra ≤ 16 mm $\rightarrow D = 4$ diametri
- Diametro barra > 16 mm $\rightarrow D = 7$ diametri

INCIDENZE ARMATURE

- Fondazione = 95 kg/mc
- Elevazione = 95 kg/mc

NOTA:
Le quote altimetriche indicate andranno verificate nelle successive fasi di sviluppo progettuale

COMMITTENTE:



PROGETTAZIONE:



U.O. ENERGIA E TRAZIONE ELETTRICA

PROGETTO DEFINITIVO

RADDOPPIO DELLA LINEA GENOVA - VENTIMIGLIA

TRATTA FINALE LIGURE - ANDORA

SOTTOSTAZIONI ELETTRICHE

SSE PIETRA LIGURE

Muro contenimento piazzale piante e sezioni

COMMESSA LOTTO FASE ENTE TIPO DOC. OPERA/DISCIPLINA PROGR. REV.

I | V | 0 | I | 0 | 0 | D | 1 | 8 | S | C | S | E | 0 | 0 | 0 | 0 | 0 | 3 | A

Rev.	Descrizione	Redatto	Data	Verificato	Data	Approvato	Data	Autorizzato Data
A	Emissione esecutiva	F. Pignatelli	12/2021	N. Carone	12/2021	G. Guidi Buffone	12/2021	G. Guidi Buffone 12/2021

File: IV0100D18SCSE000003A - Carp.Muro_01.dwg

n. Elab.: