

**Opere in progetto**

**Demolizioni**

**Arete di cantiere**

**PAESAGGIO FISICO**

**Corsi d'acqua** **Confine morfologico**

**COMPONENTE VEGETAZIONALE**

**Vegetazione naturale** **Vegetazione antropica** **Aree agricole**

**COMPONENTE INSEDIATIVA**

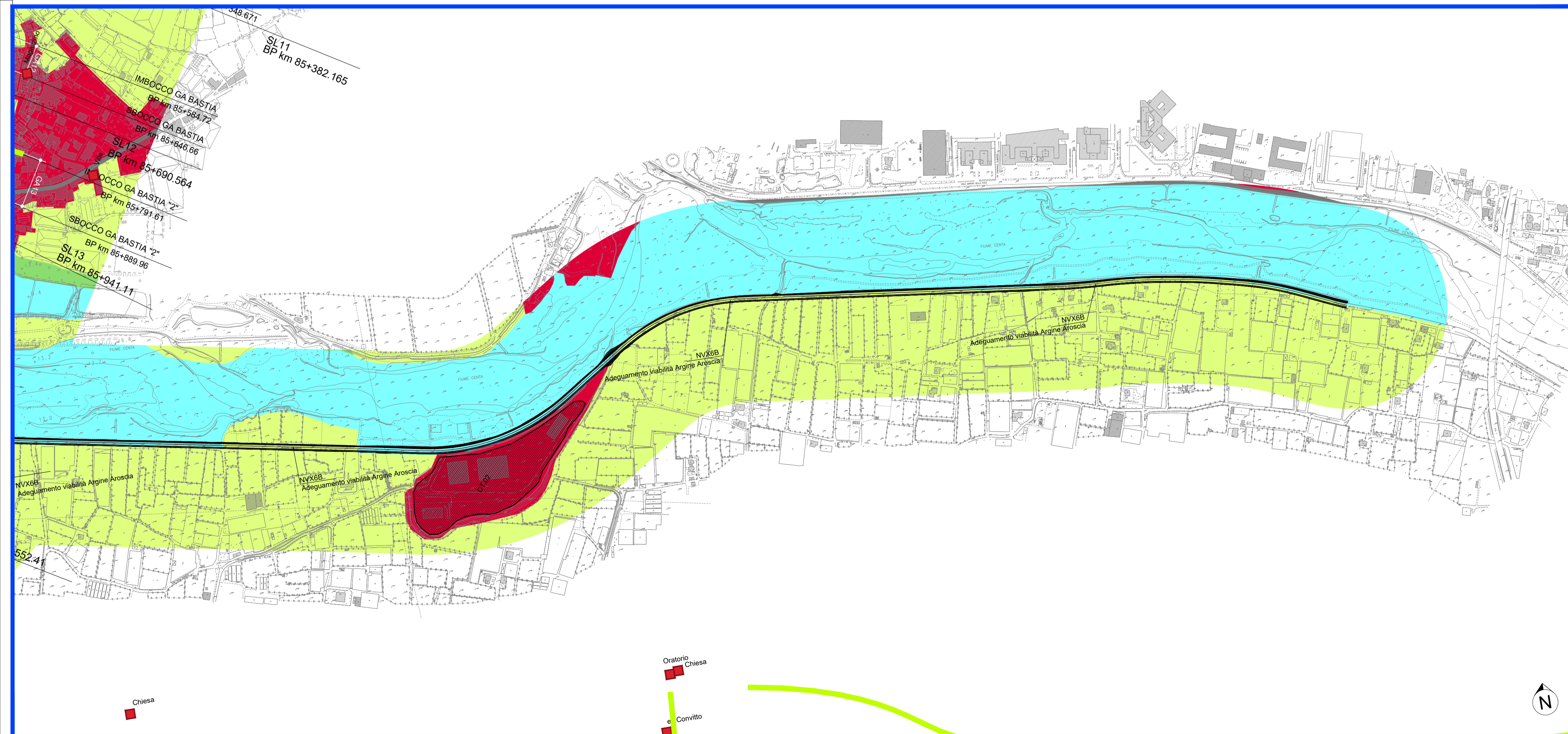
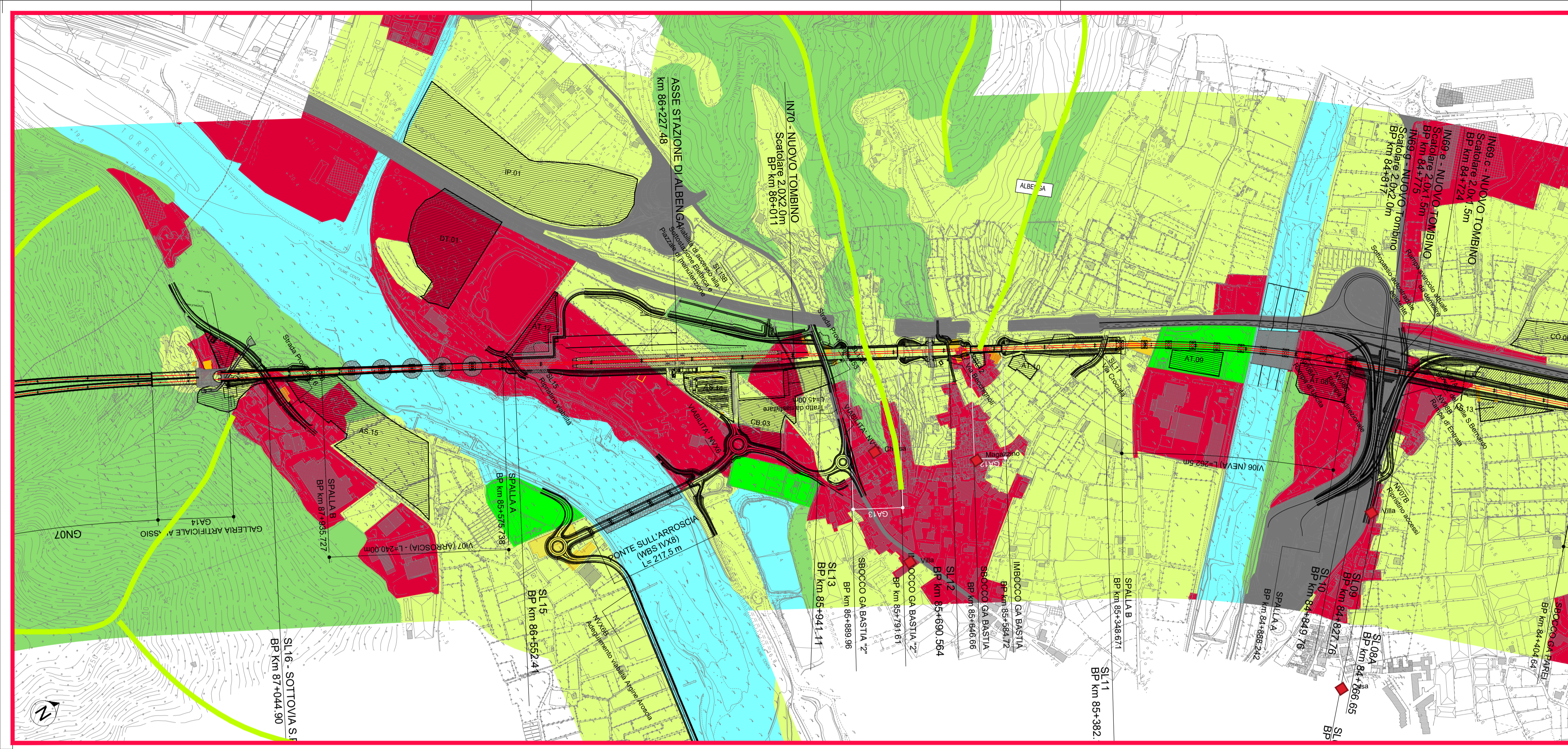
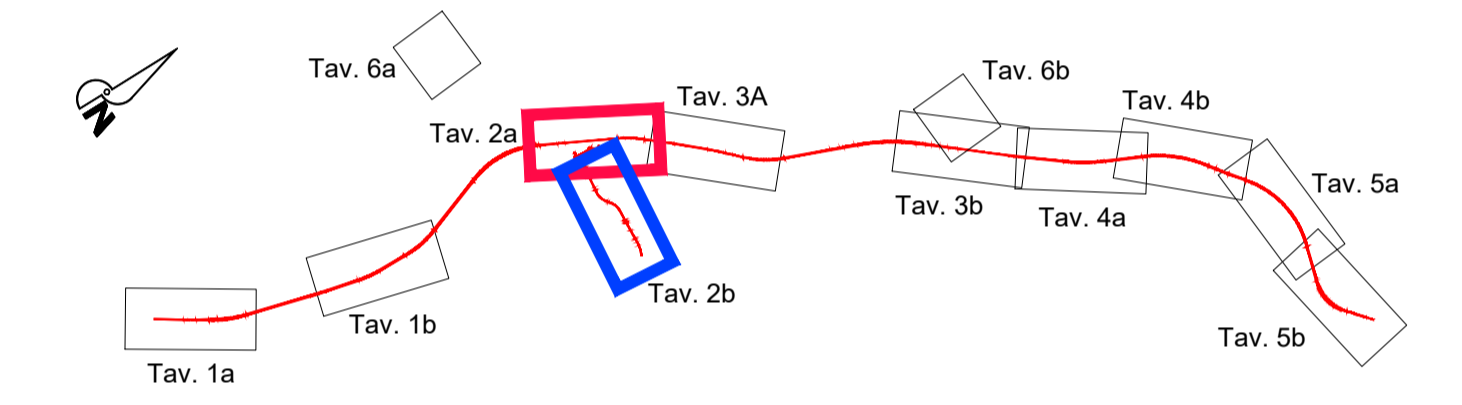
**Tessuto insediativo** **Aree industriali**

**COMPONENTE INFRASTRUTTURALE**

**Sistema viario**

D.lgs n.42 del 2004, Parte II - Beni culturali  
Beni culturali - art. 10

■ Descrizione



COMMITTENTE:  
**RFI**  
RETE FERROVIARIA ITALIANA  
GRUPPO FERROVIE DELLO STATO ITALIANE

PROGETTAZIONE:  
**ITALFERR**  
GRUPPO FERROVIE DELLO STATO ITALIANE

**U.O. ARCHITETTURA, AMBIENTE E TERRITORIO**  
**S.O. AMBIENTE**  
**PROGETTO DEFINITIVO**  
**RADDOPPIO DELLA LINEA GENOVA - VENTIMIGLIA**  
**TRATTA FINALE LIGURE - ANDORA**

**RELAZIONE PAESAGGISTICA**  
Carta della struttura del paesaggio  
Tav. 2 di 6

SCALA:  
**1:5000**

COMMESSA LOTTO FASE ENTE TIPO DOC. OPERA/DISCIPLINA PROGR. REV.  
**IV01 00 D 22 N5 1M0002 007 B**

Rev.	Descrizione	Redatto	Data	Verificato	Data	Approvato	Data	Autorizzato Data
A	Emissione esecutiva	A. Colonna	Gen 2022	S. Chiuchio	Gen 2022	G. Fadda	Gen 2022	C. Ercolelli Mag 2023
B	Emissione esecutiva	A. Colonna	Mag 2023	S. Chiuchio	Mag 2023	G. Fadda	Mag 2023	