







RADDOPPIO LINEA GENOVA - VENTIMIGLIA
TRATTA ANDORA - FINALE

-  Opere in progetto
-  Demolizioni
-  Aree di cantiere

ELEMENTI PAESAGGISTICI SENSIBILI

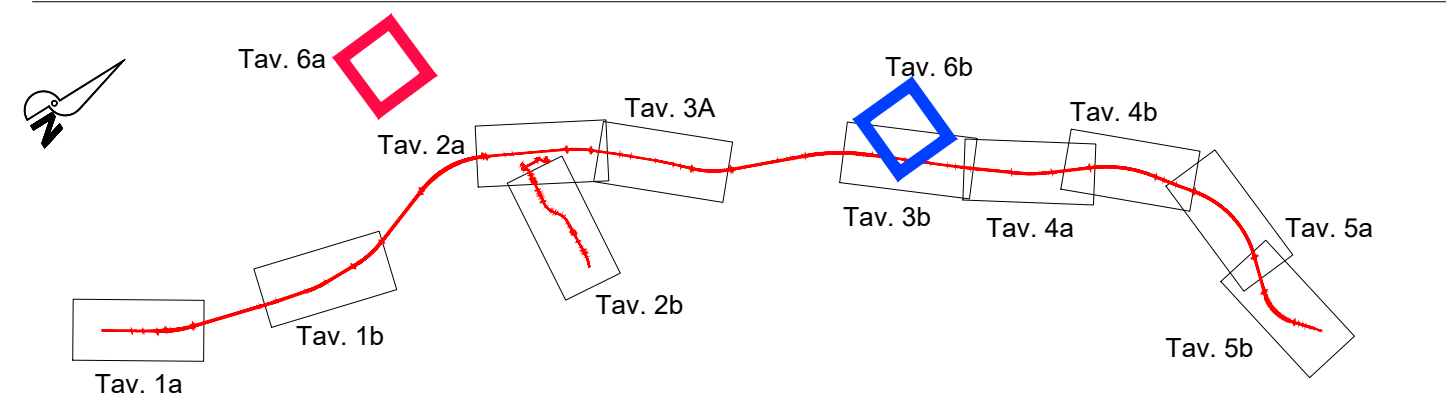
-  Corsi d'acqua
-  Boschi e aree verdi
-  Beni paesaggistici

ELEMENTI DETRATTORI DEL PAESAGGIO

-  Aree estrattive e discariche
-  Aree industriali e grandi impianti

D.LGS N.42 DEL 2004, PARTE II - BENI CULTURALI BENI CULTURALI - ART. 10

-  Descrizione



PERCEZIONE POTENZIALE DELLE INFRASTRUTTURE LINEARI

CLASSIFICAZIONE

NULLO O MOLTO POCO RILEVANTE
Tratti prevalentemente a raso, modestamente rilevati rispetto al piano di campagna
Altezze in rilevato normalmente assorbite e non emergenti sugli elementi che popolano le visuali percepite

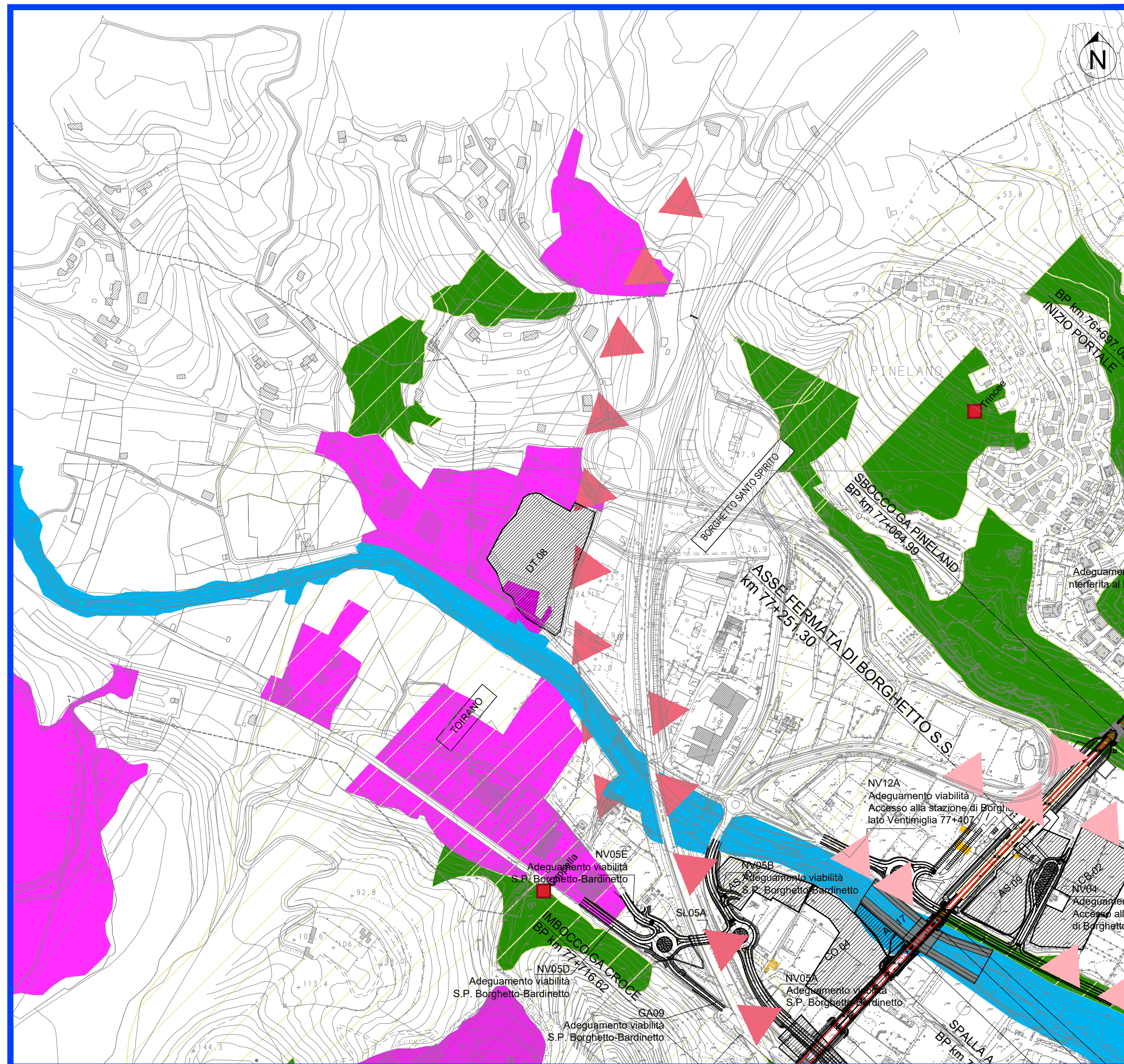
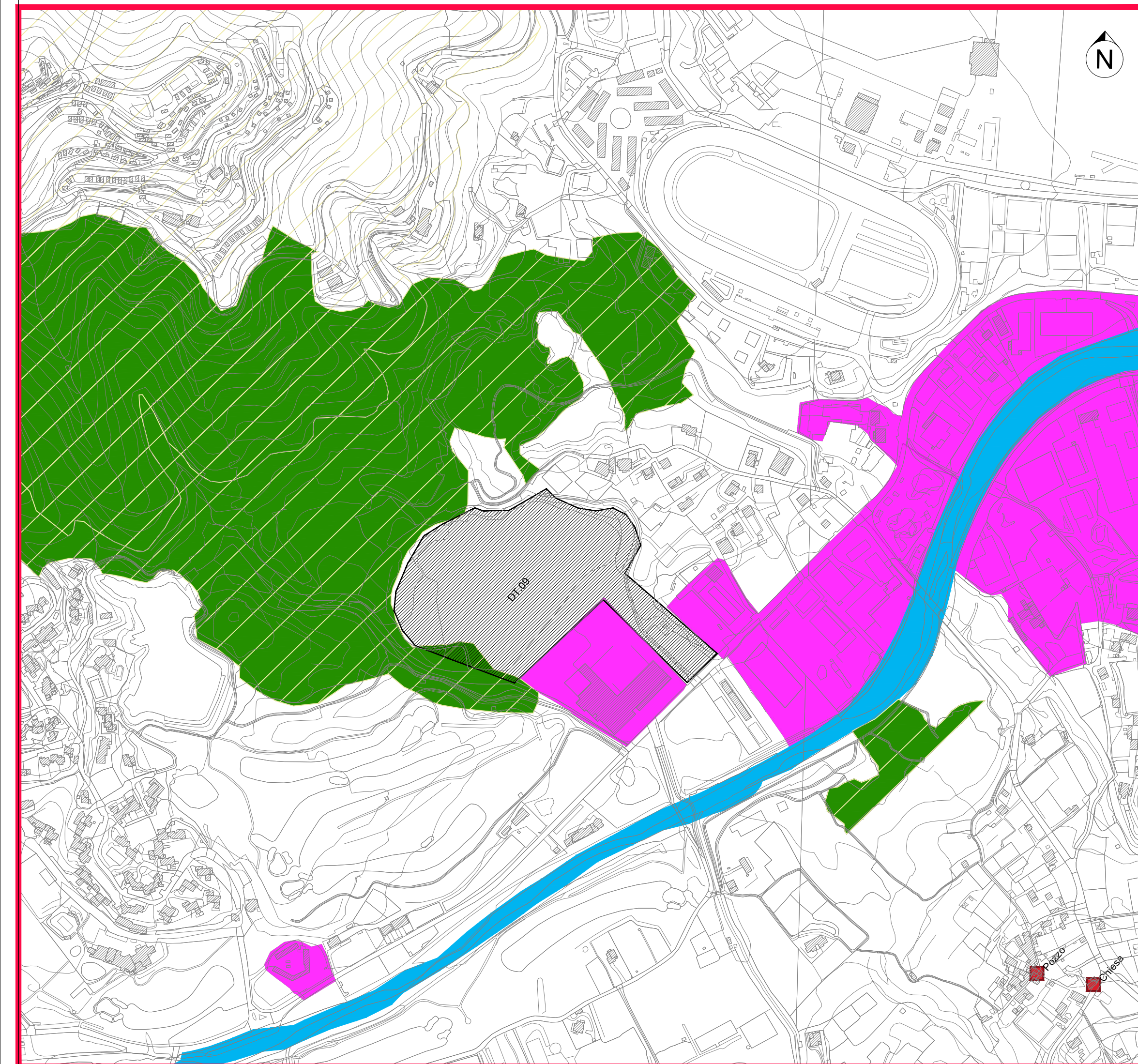
POCO RILEVANTE
Tratti mediamente rilevati rispetto al piano di campagna, rilevato basso
Altezze in rilevato parzialmente assorbite ed emergenti sugli elementi che popolano le visuali percepite

MEDIAMENTE RILEVANTE
tratti in rilevato rispetto al piano di campagna
Altezze in rilevato emergenti sugli elementi che mediamente popolano le visuali percepite

RILEVANTE
tratti in rilevato alto rispetto al piano di campagna
Altezze in rilevato emergenti sugli elementi che popolano le visuali percepite

PERCEZIONE POTENZIALE DELLE VISUALI PANORAMICHE

MEDIAMENTE RILEVANTE
punti rilevati rispetto al piano di campagna
Altezze in rilevato emergenti sugli elementi che mediamente popolano le visuali percepite



COMMITTENTE:

RETE FERROVIARIA ITALIANA
GRUPPO FERROVIE DELLO STATO ITALIANE

PROGETTAZIONE:

GRUPPO FERROVIE DELLO STATO ITALIANE

U.O. ARCHITETTURA, AMBIENTE E TERRITORIO
S.O. AMBIENTE

PROGETTO DEFINITIVO
RADDOPPIO DELLA LINEA GENOVA - VENTIMIGLIA
TRATTA FINALE LIGURE - ANDORA

RELAZIONE PAESAGGISTICA
Carta della percezione visiva
Tav. 6 di 6

SCALA:
1:5000

COMMESSA	LOTTO	FASE	ENTE	TIPO DOC.	OPERA/DISCIPLINA	PROGR.	REV.
IV01	00	D	22	N5	IM0002	018	A

Rev.	Descrizione	Redatto	Data	Verificato	Data	Approvato	Data	Autorizzato Data
A	Emissione esecutiva	A. Colonna	Gen. 2022	S. Chucholo G. Djajeli	Gen. 2022	G. Fadda	Gen. 2022	C. Ercolani Mag. 2023
B	Emissione esecutiva	A. Colonna	Mag. 2023	S. Chucholo G. Djajeli	Mag. 2023	G. Fadda	Mag. 2023	C. Ercolani Mag. 2023