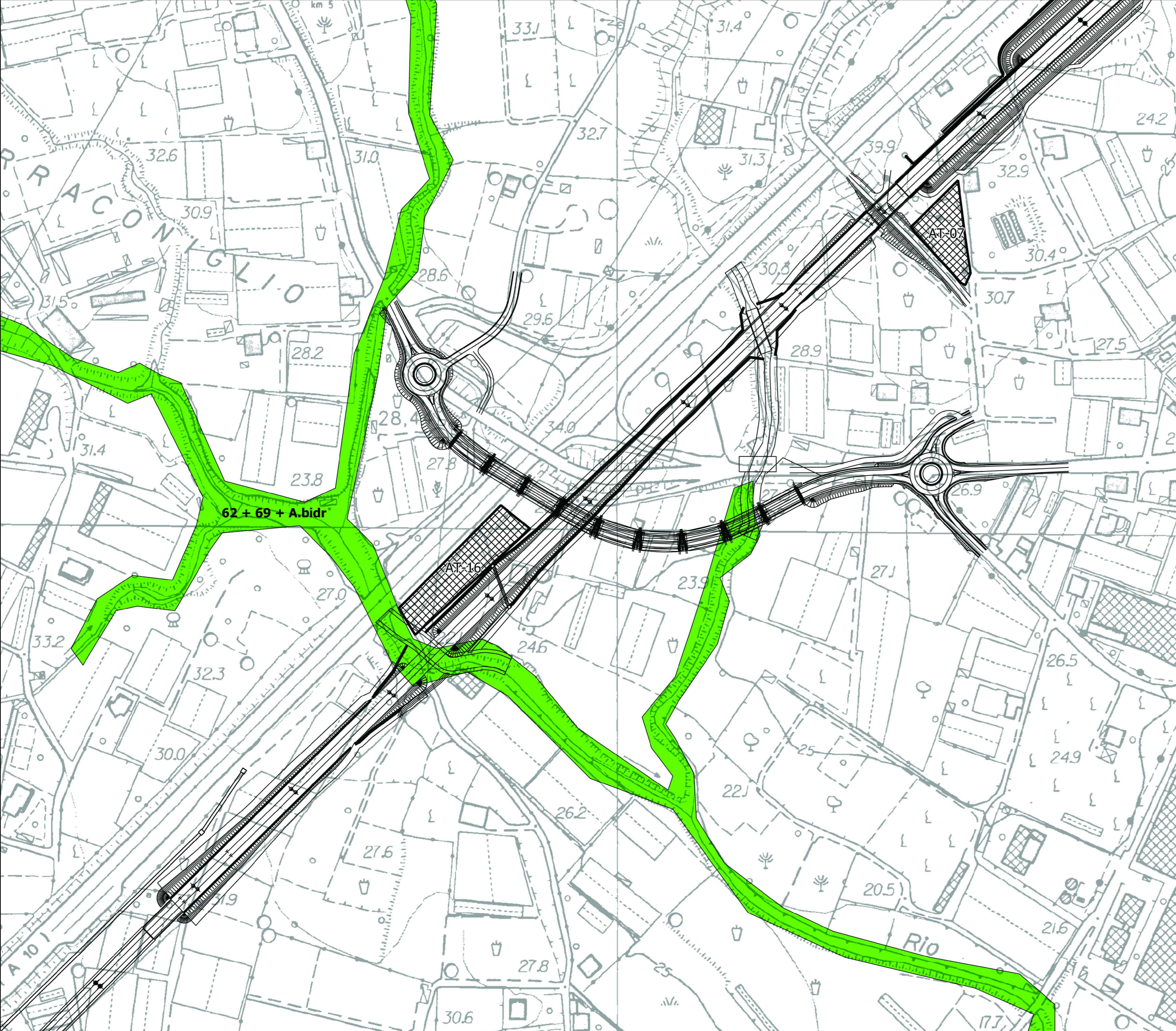


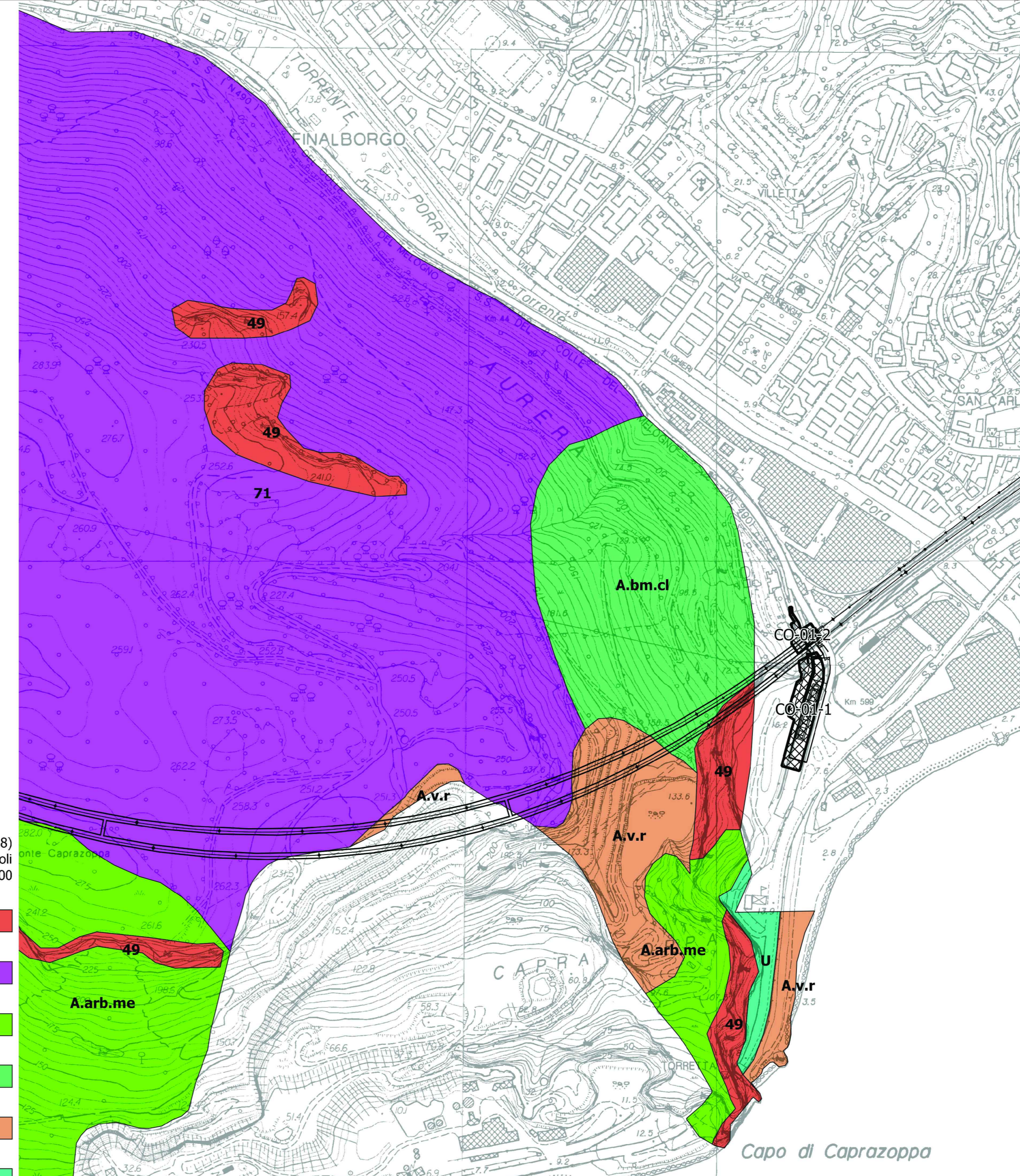
CARTA DEGLI HABITAT (REGIONE LIGURIA - ED. 2008)  
IT1324910 M. Acuto - Poggio Grande - Rio Torsero  
Scala 1:2.000

62 + 69 + A.bidr  
Aree con habitat forestali di latifoglie

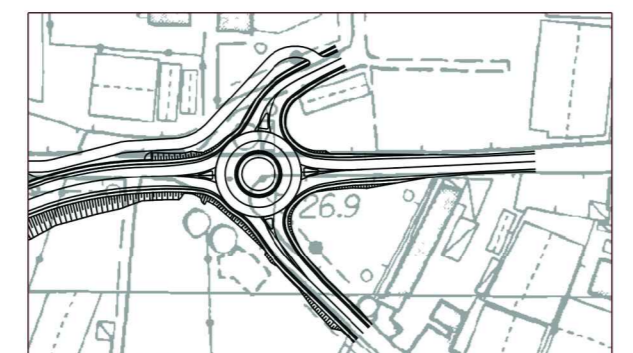


CARTA DEGLI HABITAT (REGIONE LIGURIA - ED. 2008)  
IT1323201 Finalese - Capo Noli  
Scala 1:2.000

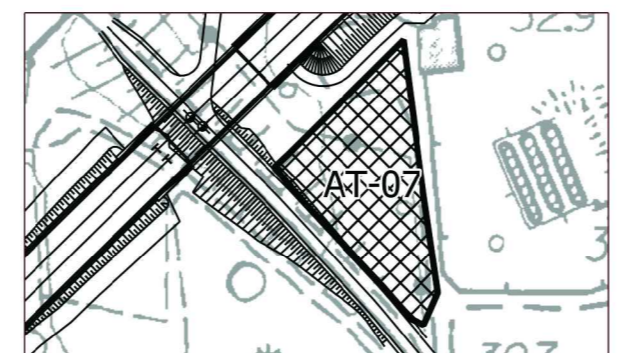
- 49 Habitat rupestri e grotte
- 71 Habitat forestali a gravitazione mediterranea di latifoglie sempreverdi
- A.arb.me Habitat arbustivi o erbaceo-arbustivi diversi a carattere prevalentemente mediterraneo-submediterraneo
- A.bm.cl Habitat boschivi misti di conifere e latifoglie
- A.v.r Habitat di zone aperte con vegetazione rada o assente
- U Aree insediative diverse (case sparse, infrastrutture, ecc.)



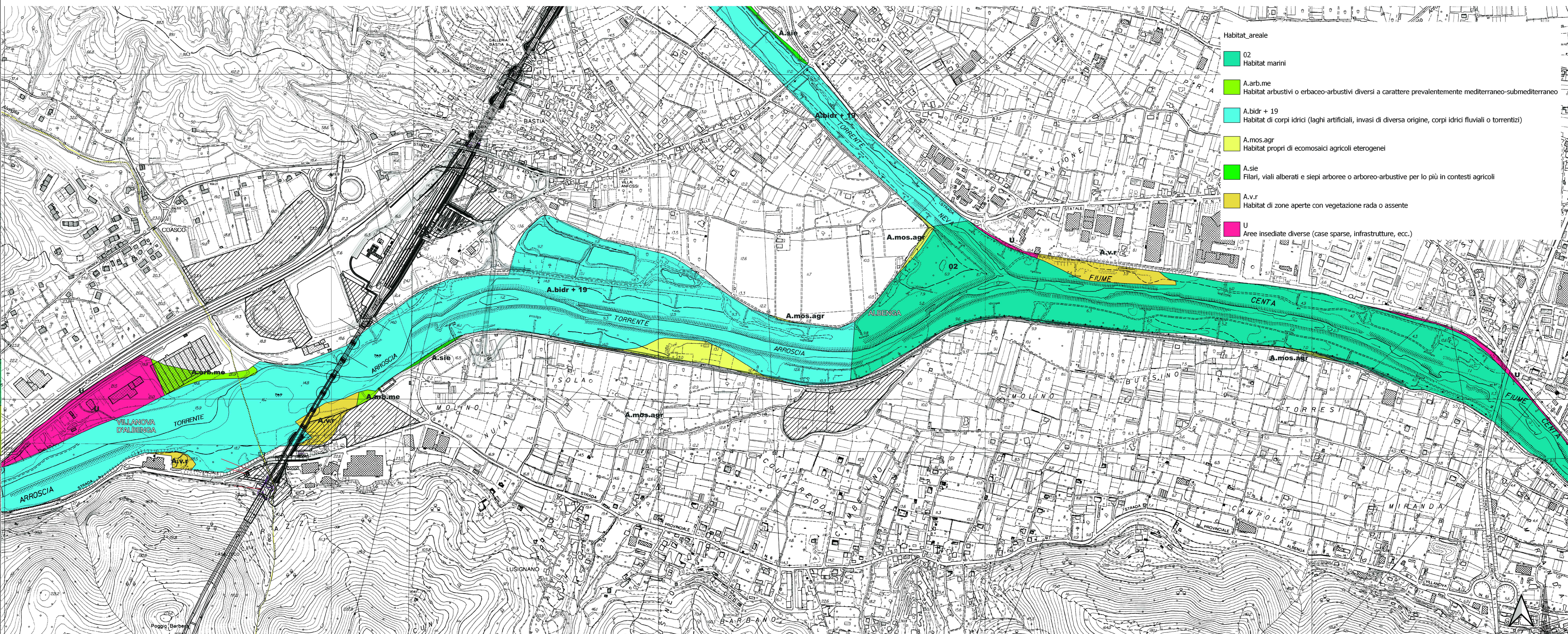
Linea ferroviaria in progetto



Viabilità di progetto



Area di cantiere



- Habitat areale
- 02 Habitat marini
  - A.arb.me Habitat arbustivi o erbaceo-arbustivi diversi a carattere prevalentemente mediterraneo-submediterraneo
  - A.bidr + 19 Habitat di corpi idrici (laghi artificiali, invasi di diversa origine, corpi idrici fluviali o torrentizi)
  - A.mos.agr Habitat propri di ecosistemi agricoli eterogenei
  - A.sie Filari, viali alberati e siepi arboree o arboreo-arbustive per lo più in contesti agricoli
  - A.v.r Habitat di zone aperte con vegetazione rada o assente
  - U Aree insediative diverse (case sparse, infrastrutture, ecc.)

COMMITTENTE:  
**RFI**  
RETE FERROVIARIA ITALIANA  
GRUPPO FERROVIE DELLO STATO ITALIANE

PROGETTAZIONE:  
**ITALFERR**  
GRUPPO FERROVIE DELLO STATO ITALIANE

U.O. ARCHITETTURA, AMBIENTE E TERRITORIO  
S.O. AMBIENTE

PROGETTO DEFINITIVO

RADDOPPIO DELLA LINEA GENOVA - VENTIMIGLIA  
TRATTA FINALE LIGURE - ANDORA

VALUTAZIONE DI INCIDENZA  
Carta degli habitat

SCALA:  
**VARIE**

Rev.	Descrizione	Redatto	Data	Verificato	Data	Approvato	Data	Autorizzato	Data
A	Emissione definitiva	A. Colonna	Gen 2022	S. Chiodato	Gen 2022	G. Fabbro	Gen 2022	C. Esposito	Mag 2022
B	Emissione esecutiva	A. Colonna	Mag 2023	S. Chiodato	Mag 2023	G. Fabbro	Mag 2023	C. Esposito	Mag 2023

File: IV010022NZIM003001B.DWG n. Etab.: