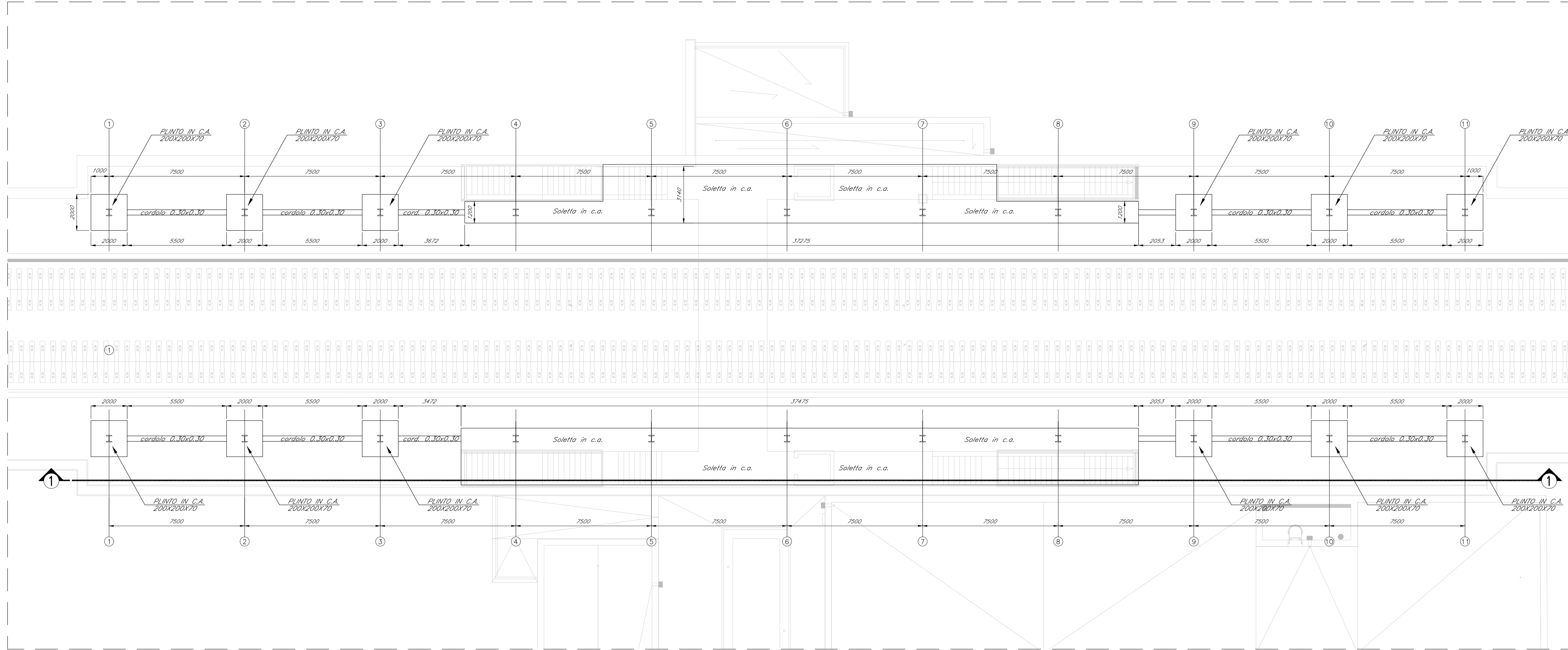


**Carpenteria Fondazioni**  
Scala 1:100



**TABELLA MATERIALI**

CALCESTRUZZI					Campi di Impiego
Rapporto c/c max	Classe di lavorabilità	Classe di resistenza minima C(f <sub>ck</sub> /R <sub>ck</sub> )	Classe di esposizione ambientale (da EN 206)	Minimo contenuto cemento (da EN 206)	
0.50	S4-S5	C32/40	XS1	340 kg/mc	- Strutture in c.a. in elevazione - Solette in c.a. gettate in opera in elevazione - Predalle - Opere controterra - Fondazioni armate - Magrone di pulizia, riempimento o livellamento
0.60	S4-S5	C28/35	XC2	300 kg/mc	
--	--	C12/15	X0	--	

**ACCIAIO**

ACCIAIO IN BARRE PER GETTI  
E RETI ELETTRISALDATE

B 450 C Controllato SALDABILE  
1,15 < (f<sub>yk</sub>/k < 1,35  
Come da D.M. 14-1-08 dove  
f<sub>yk</sub>= Tensione caratteristica di snervamento  
f<sub>tk</sub>= Tensione caratteristica di rottura

**ACCIAIO PER CARPENTERIA METALLICA**

TIPO: S275JR/S275J0 (EX Fe430B/Fe430C)

DIMENSIONI SALDATURE A CORDONI D'ANGOLO:  
(SALVO DIVERSA INDICAZIONE)

BULLONERIA: BULLONI CLASSE 8.8  
COMPOSIZIONE: 1 DADO + 2 RONDELLE + 1 VITE

**PRESCRIZIONI**

**COPRIFERRO NETTO**

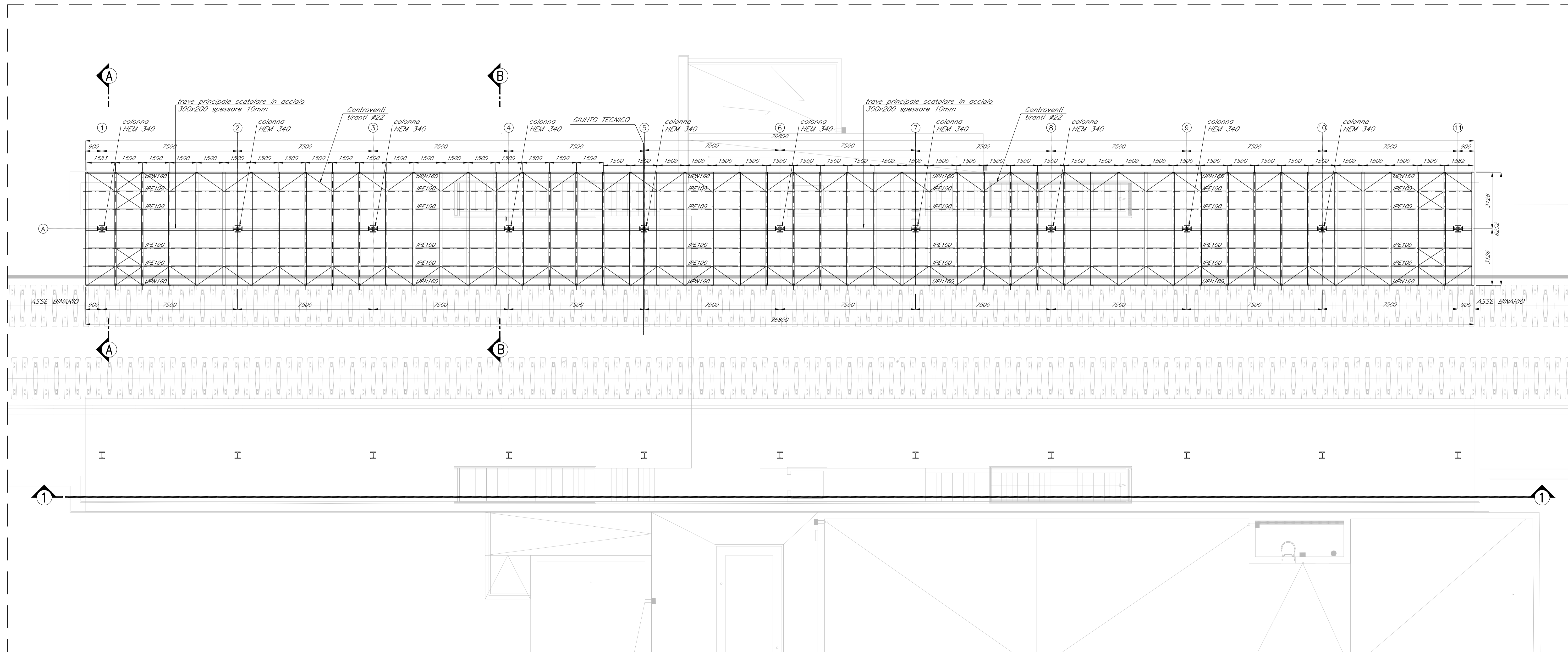
- STRUTTURE IN C.A. IN ELEVAZIONE s ≥ 40 mm  
- STRUTTURE A CONTATTO CON IL TERRENO s ≥ 40 mm

**INCIDENZA ARMATURE:**

- PUNTI DI FONDAZIONE 90 Kg/mc

NOTE:  
Le dimensioni degli elementi in carpenteria metallica sono espresse in mm;  
Le dimensioni delle strutture di fondazione in calcestruzzo sono espresse in metri;  
Le quote altimetriche sono espresse in metri e sono riferite al piano del ferro;

**Carpenteria Copertura**  
Scala 1:100



**U.O. PROGETTAZIONE INTEGRATA NORD**

**PROGETTO DEFINITIVO**

**RADDOPPIO DELLA LINEA GENOVA - VENTIMIGLIA**

**TRATTA FINALE LIGURE - ANDORA**

**FV00 - PENSILINE FERROVIARIE E BARRIERE ANTIRUMORE**

Pensilina in acciaio banchina laterale  
Carpenteria - Piante

SCALA: 1:100

Rev.	Descrizione	Redatto	Data	Verificato	Data	Approvato	Data	Autorizzato Data
A	Emissione esecutiva	[Signature]	Febbraio 2022	[Signature]	Febbraio 2022	[Signature]	Febbraio 2022	Febbraio 2022

File: IV0100D26BAFV0000002A.dwg In. Elab.: X