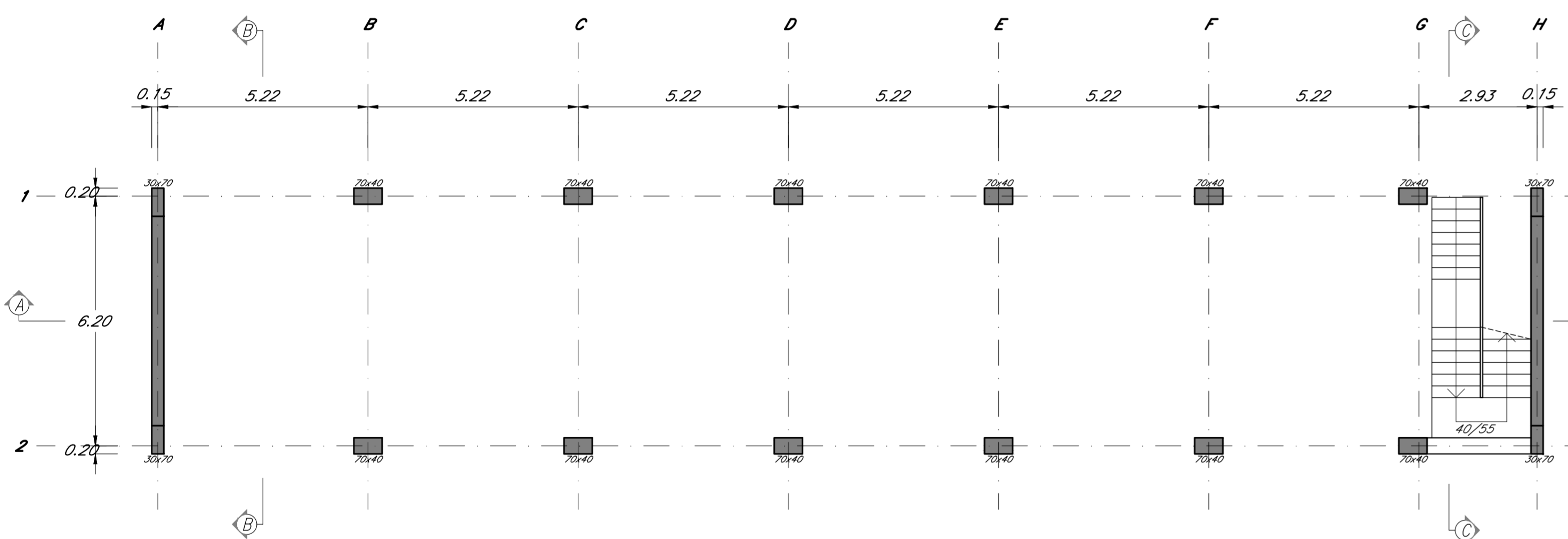
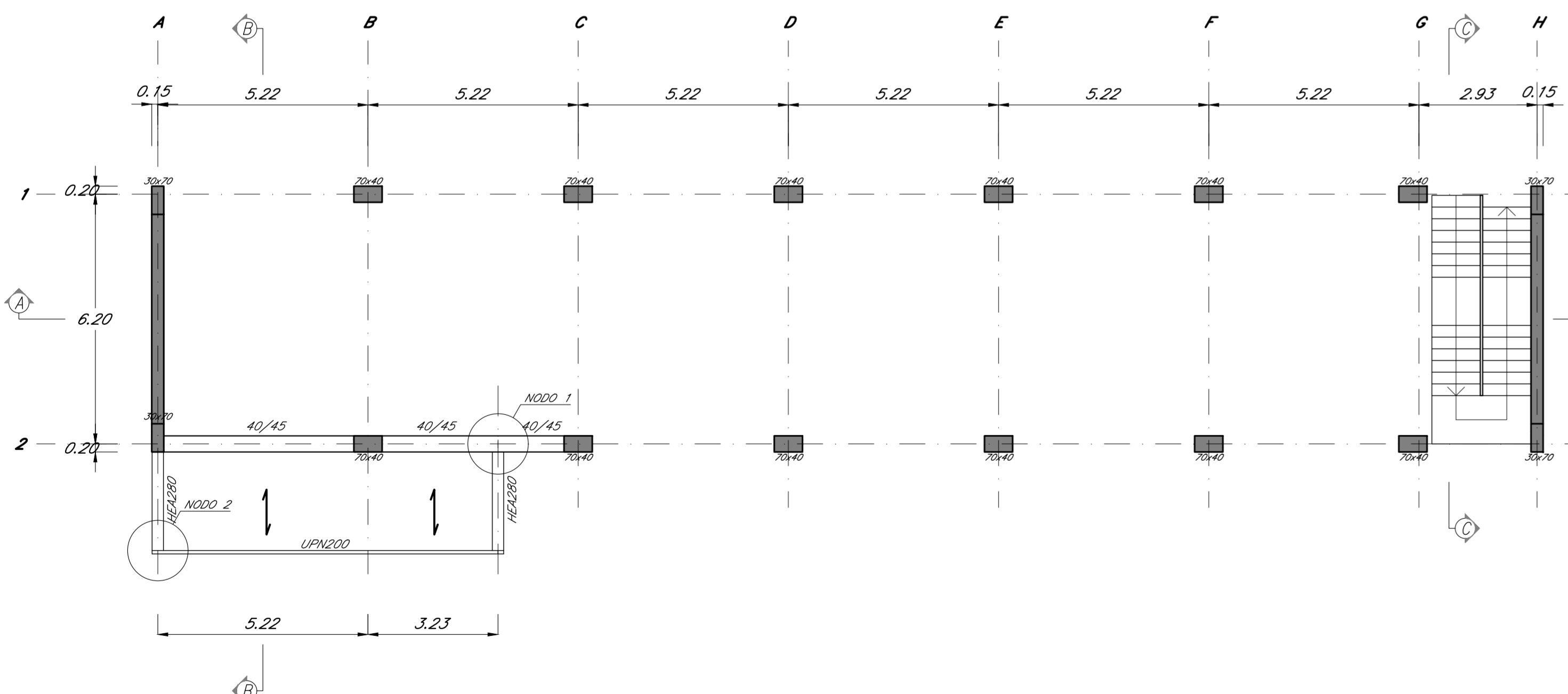


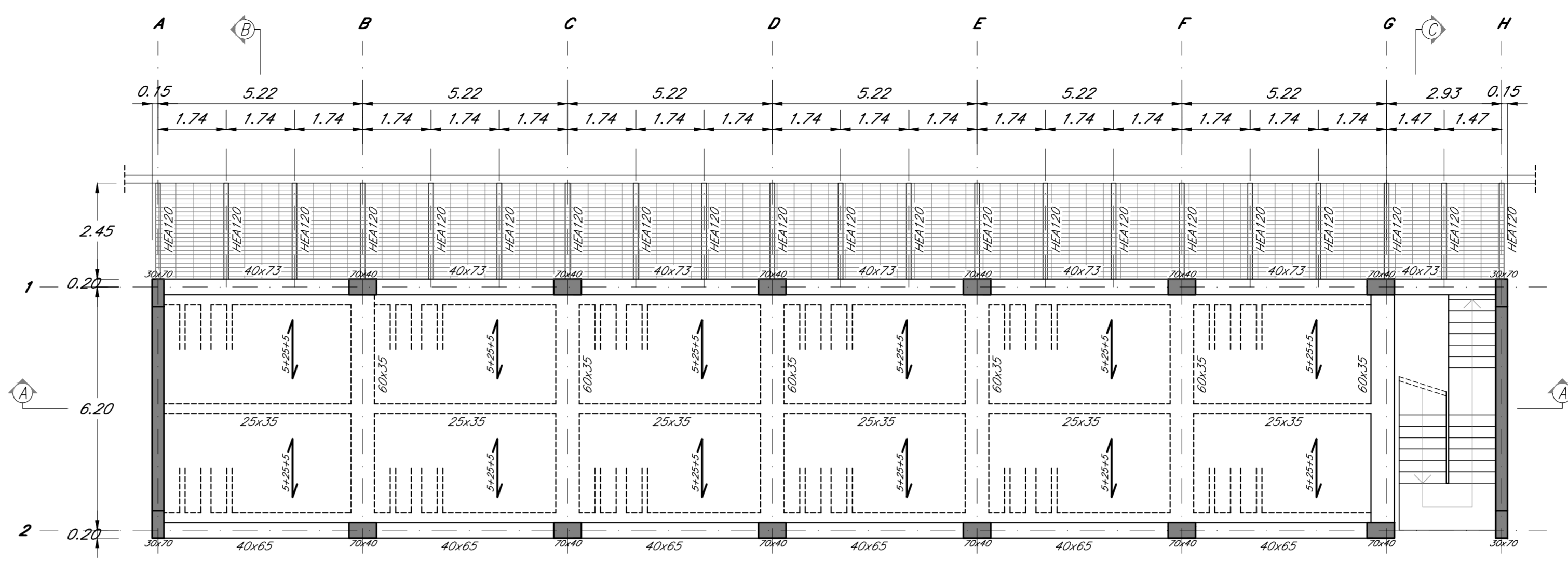
PIANTA FONDAZIONI  
scala 1:100



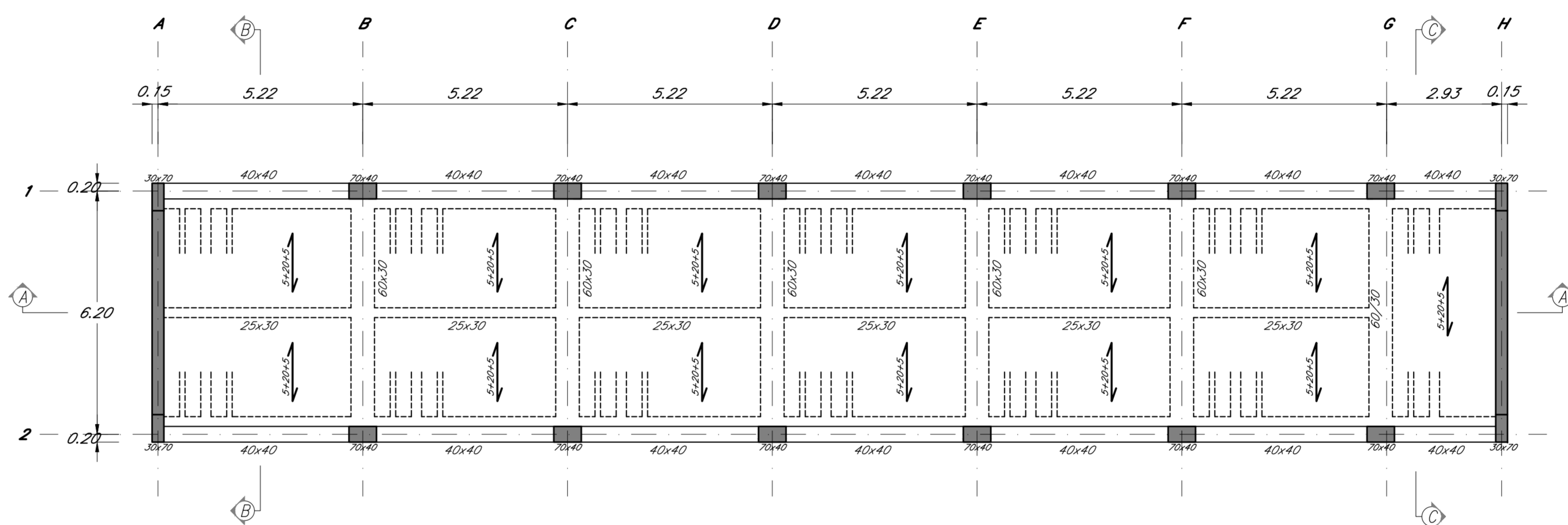
CARPENTERIA A QUOTA +2.97  
scala 1:100



CARPENTERIA A QUOTA +3.53  
scala 1:100



CARPENTERIA A QUOTA +4.93  
scala 1:100



CARPENTERIA A QUOTA +9.16  
scala 1:100

MATERIALI							
CLASSE DI RESISTENZA	CLASSE DI RESISTENZA R <sub>yk</sub> (N/mm <sup>2</sup> )	A/C <sub>max</sub>	DIMENSIONE MAX. NOMINALE AGGREGATI (mm)	CLASSE DI ESPOSIZIONE AMBIENTALE	DOSSAGGIO CEMENTO (kg/m <sup>3</sup> )	CLASSE DI CONSISTENZA	TIPOLOGIA STRUTTURALE
<b>GETTI IN OPERA:</b>							
Sottofondazioni	≥ 15	-	-	-	-	-	Non Armato
Strutture di fondazione	C25/30	0.60	26	XC2	300	S4	Armato
Strutture di Elevazione e solai	C30/37	0.55	20	XC2	320	S4	Armato
<b>ACCIAIO PER OPERE IN C.A.</b>							
Armatura ordinaria in acciaio ad adherenza migliorata Acciaio B450 C							
<b>COPRIFERRO STRUTTURE GETTATE IN OPERA</b>							
DURABILITÀ							
Strutture di fondazione	c ≥ 45 mm						
Strutture di elevazione	c ≥ 45 mm						
E' PREVISTO L'UTILIZZO DEI DISTANZIATORI IN PLASTICA PER GARANTIRE IL COPRIFERRO PRESENTATO SU TUTTE LE SUPERFICIE GETTATE.							
<b>ACCIAIO DA CARPENTERIA METALLICA (UNI EN 10025-1/6:2005 - UNI EN 1090:2012)</b>							
<b>PROFILATI E LAMIERE (UNI EN 10250/5)</b>							
Acciaio S275 JR/J2G3							
<b>BULLONERIA</b>							
Non preincalzi UNI EN 15048							
Alta resistenza 8.8							
secondo UNI EN 20898/1 (dic. 91)							
C50 UNI 7845 - EN 10083 temprato e rinvenuto con durezza HRC 32/40							
<b>ROSETTE E PIASTRINE</b>							
DADI							
composizione: 1 vite+2 rondelle+1 dado							
<b>TRATTAMENTI PROTETTIVI</b>							
Trattamenti anticorrosione:							
Zincatura a caldo in accordo alla norma UNI EN ISO 1461							
Verniciatura secondo Istruzione FS 44/V							
<b>SALDATURE</b>							
Le saldature eseguite in officina ed eventualmente in cantiere, su autorizzazione della D.L., dovranno rispettare le NTC (DM 17/01/2018 - UNI EN 1090:2012).							
Tutte le saldature in officina dovranno essere di 1° classe a completa penetrazione.							
Le saldature in cantiere saranno a cordone chiodato secondo la geometria spaziale di fianco eseguite e controllate nel rispetto della Istruzione FS 44/S Rev. A del 20/10/99.							
Verificare dimensioni, quote e tolleranze mediante pennino in officina. Verificare quote e tracciamanti in cantiere.							
Barre e piastre, piastre caricate, ancoraggi in genere, ecc. dovrà essere utilizzata malta premiscelata a filo compensato tipo Emaco.							
<b>DOCUMENTAZIONE DA RICHIEDERE AL PRODUTTORE</b>							
Certificati caratteristiche meccaniche (DM 17/01/2018)							
<b>CONTROLLI DA PREVEDERE</b>							
La costruzione delle strutture dovrà essere eseguita nel rispetto delle specifiche di istruzione tecnica FS 44/M - REV. A del 10/04/10.							
E' prescritta la fornitura dei certificati relativi ai materiali impiegati.							
Barre e piastre, piastre caricate, ancoraggi in genere, ecc. dovrà essere utilizzata malta premiscelata tipo Emaco.							
E' vietata qualunque aggiunta di acqua in cantiere nei c/c.							
<b>MESSA A TERRA (Strutture in c.a. e metalliche)</b>							
TUTTE LE STRUTTURE DOVRANNO ESSERE ELETTRICAMENTE CONTINUE.							
NOTA BENE: RIVERIFICARE TRACCIAMENTI E QUOTE IN CANTIERE PRIMA DELLA PRODUZIONE.							
<b>INCIDENZA ARMATURE</b>							
- TRAVI DI FONDAZIONE 90 Kg/mc							
- TRAVI IN ELEVAZIONE 115 Kg/mc							
- PIASTRINE 200 Kg/mc							
- SOLAI 90 Kg/mc - 10 Kg/mq							

COMMITTENTE:

PROGETTAZIONE:

**U.O. PROGETTAZIONE INTEGRATA NORD**

**PROGETTO DEFINITIVO**

**RADDOPPIO DELLA LINEA GENOVA - VENTIMIGLIA**

**TRATTA FINALE LIGURE - ANDORA**

**FV04 - STAZIONE DI ALBENGA**

**FABBRICATO TECNOLOGICO**

**Carpenterie - Pianta**

SCALA: 1:100

COMMESSA	LOTTO	FASE	ENTE	TIPO DOC.	OPERA/DISCIPLINA	PROGR.	REV.
I V 0 1	0 0	D	2 6	B A	F V 0 4 0 0	0 0 1	A

Rev.	Descrizione	Redatto	Data	Verificato	Data	Approvato	Data	Autorizzato Data
A	Emissione esecutiva	P.L. Cassi	dicembre 2021	[Firma]	dicembre 2021	[Firma]	dicembre 2021	A. Paganò dicembre 2021