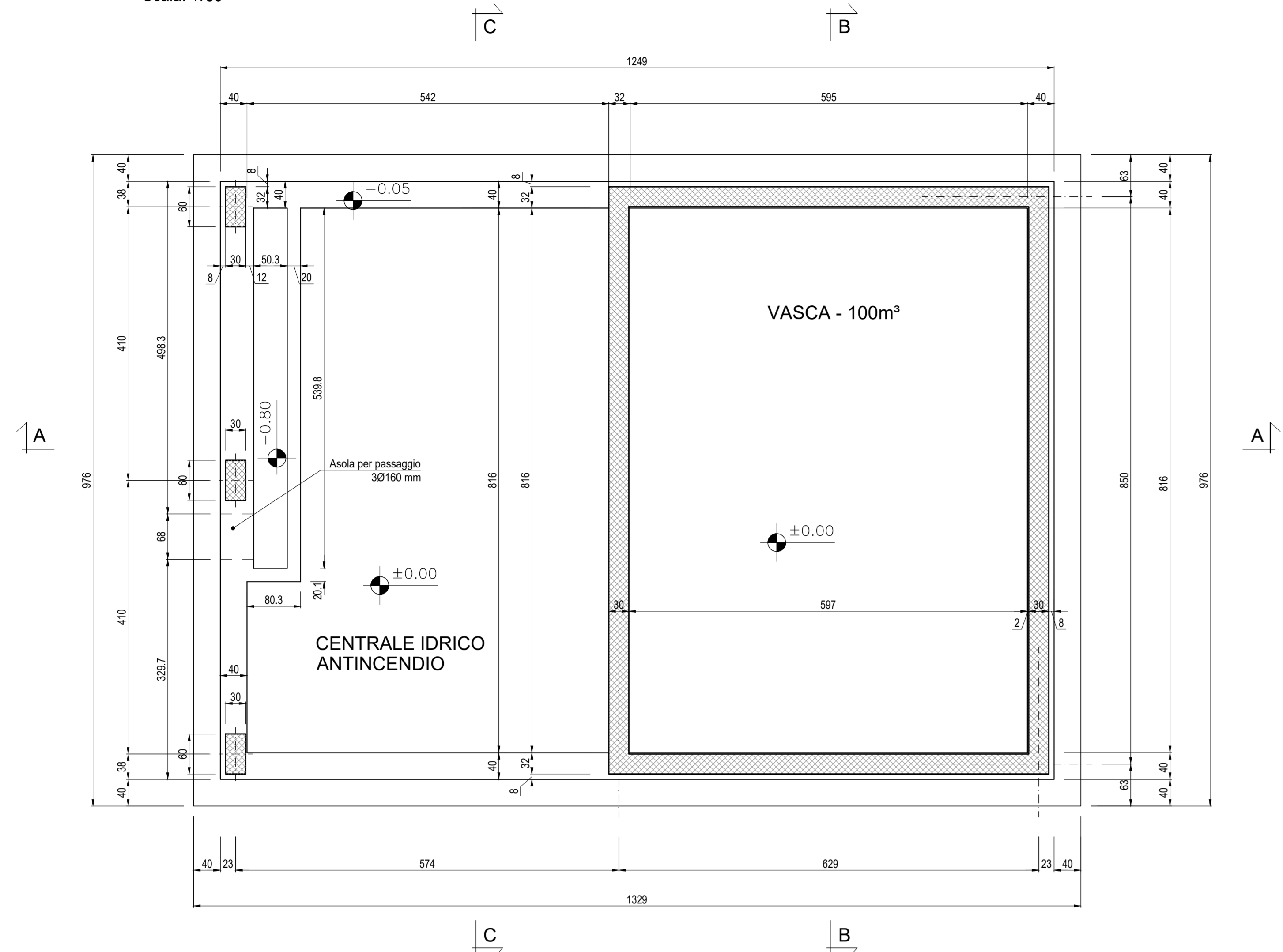
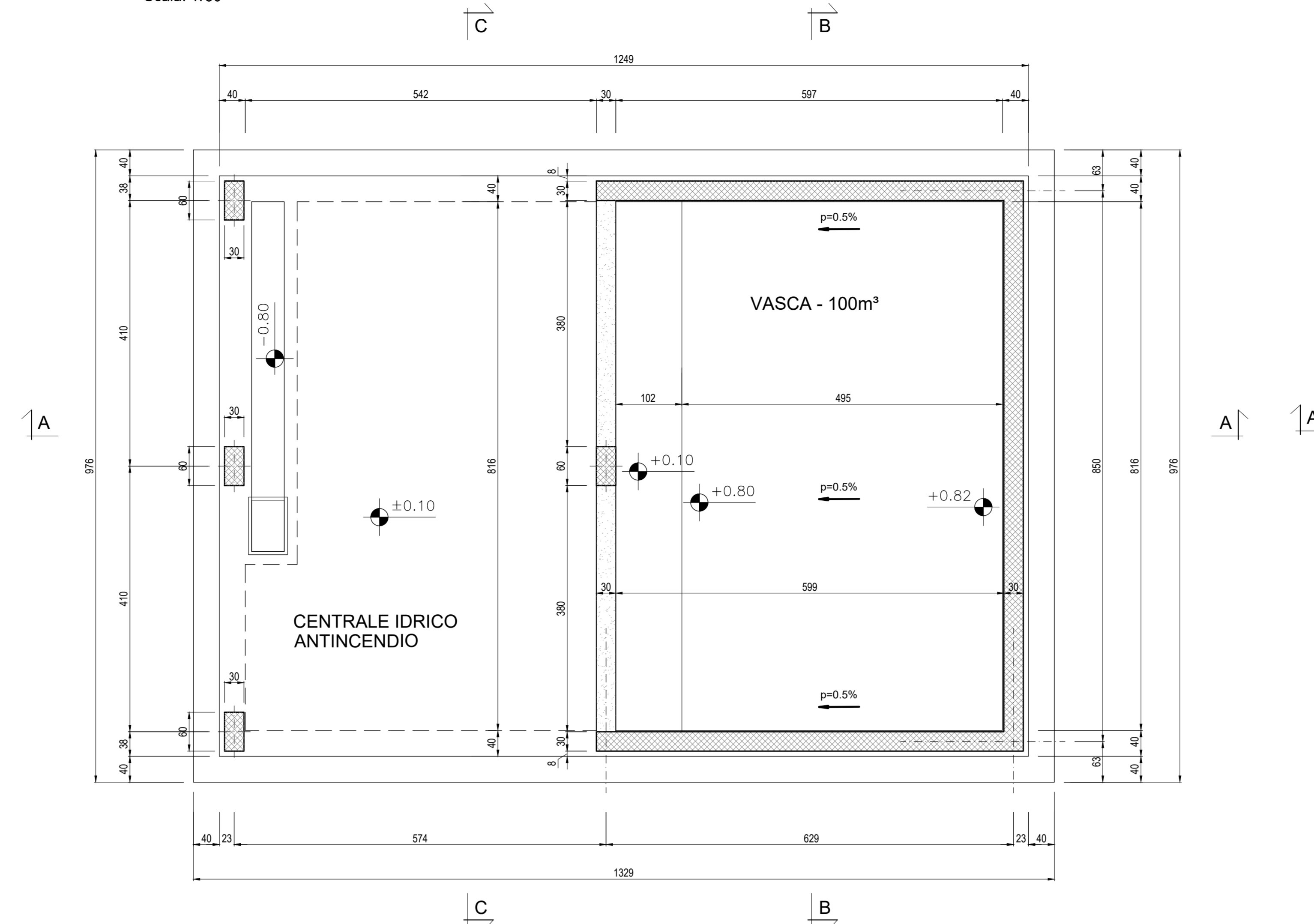


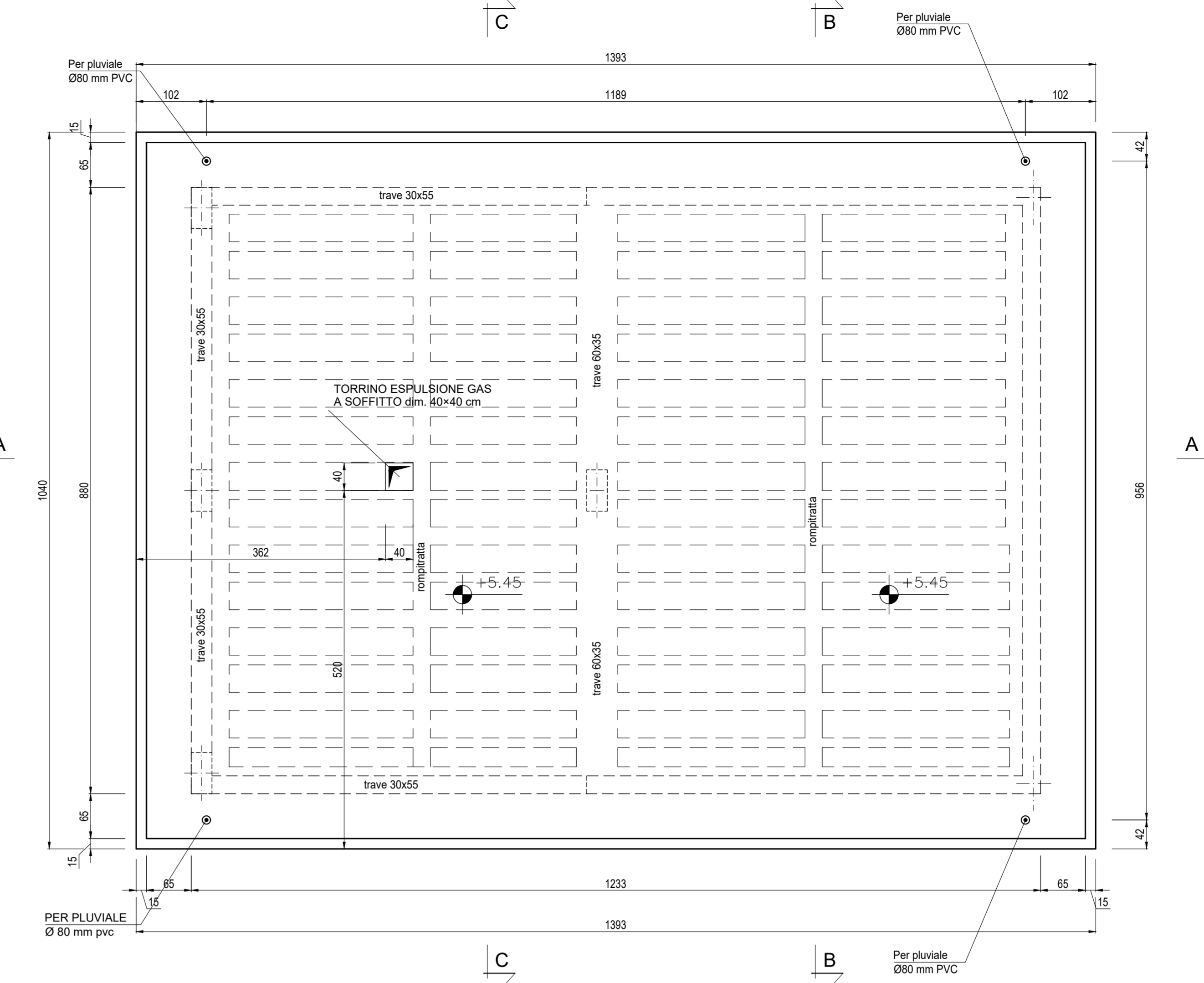
PIANTA FONDAZIONI
Scala: 1:50



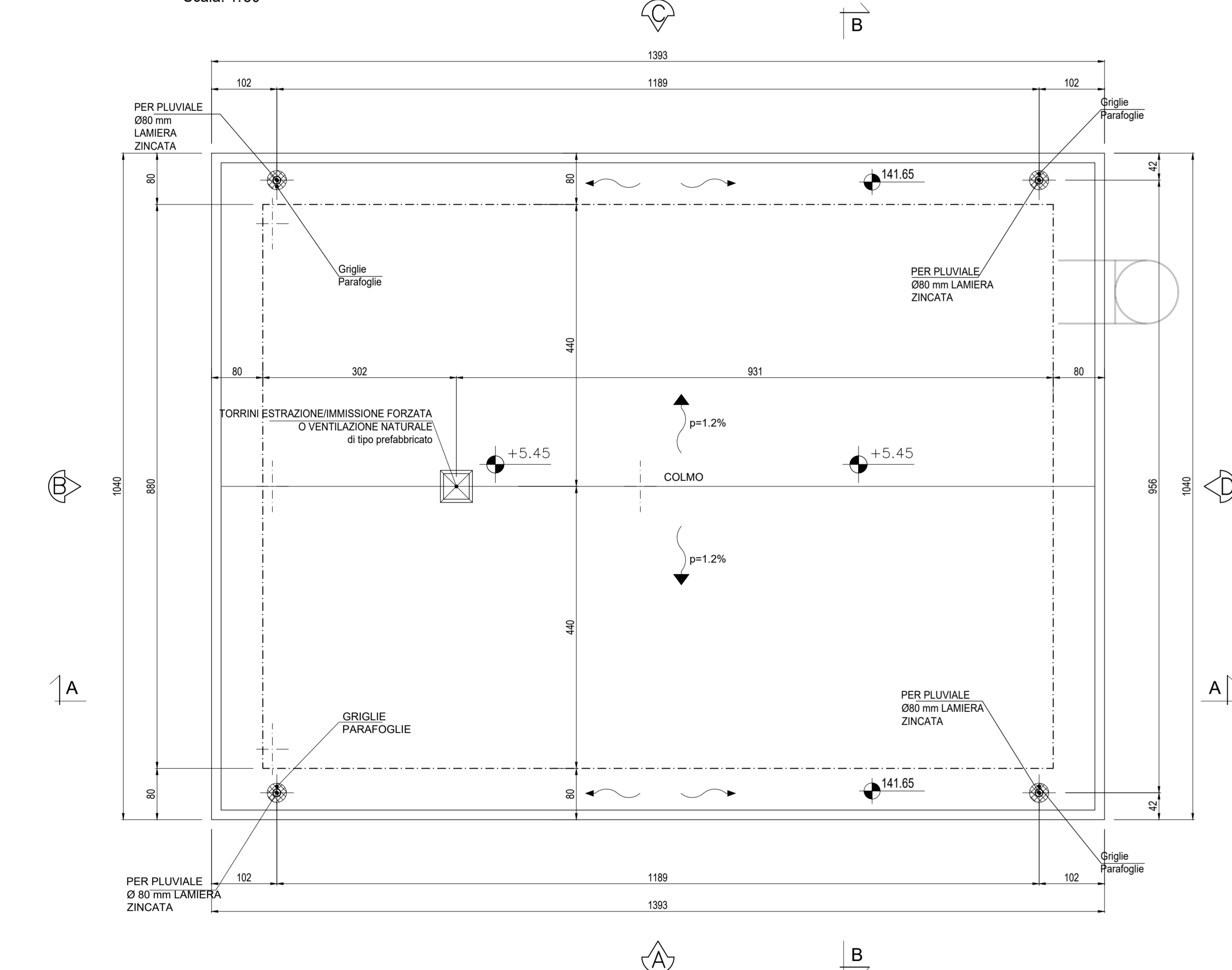
PIANTA A QUOTA +3.00m
Scala: 1:50



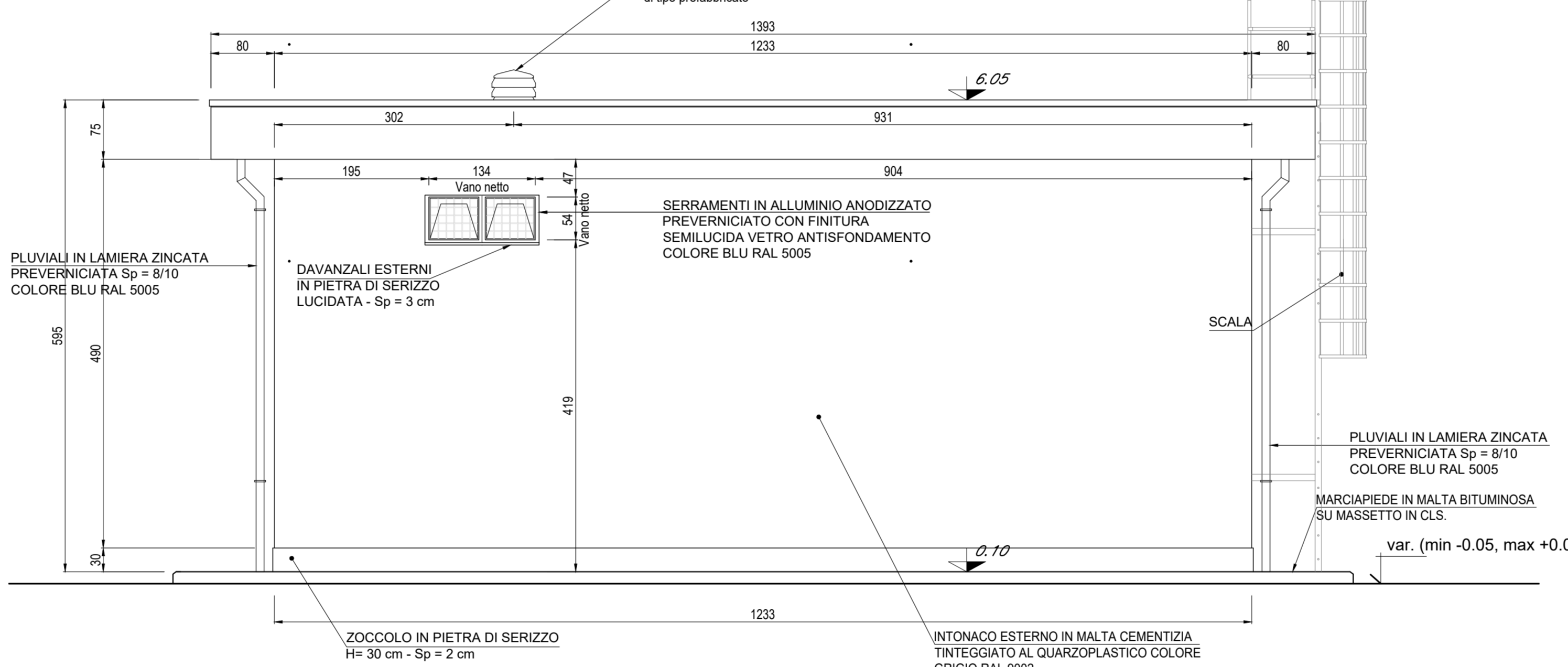
PIANTA COPERTURA
Scala: 1:50



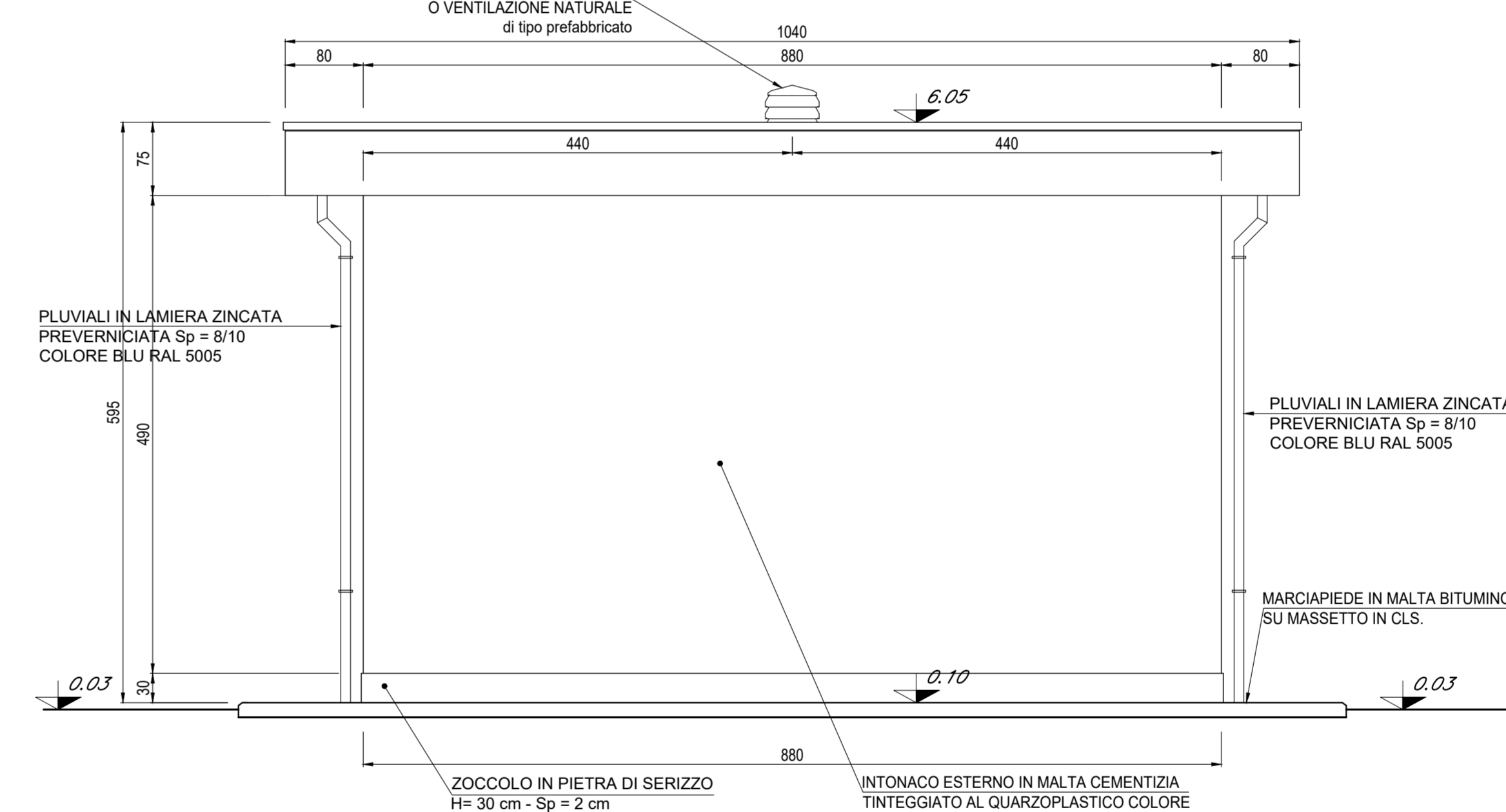
PIANTA COPERTURA
Scala: 1:50



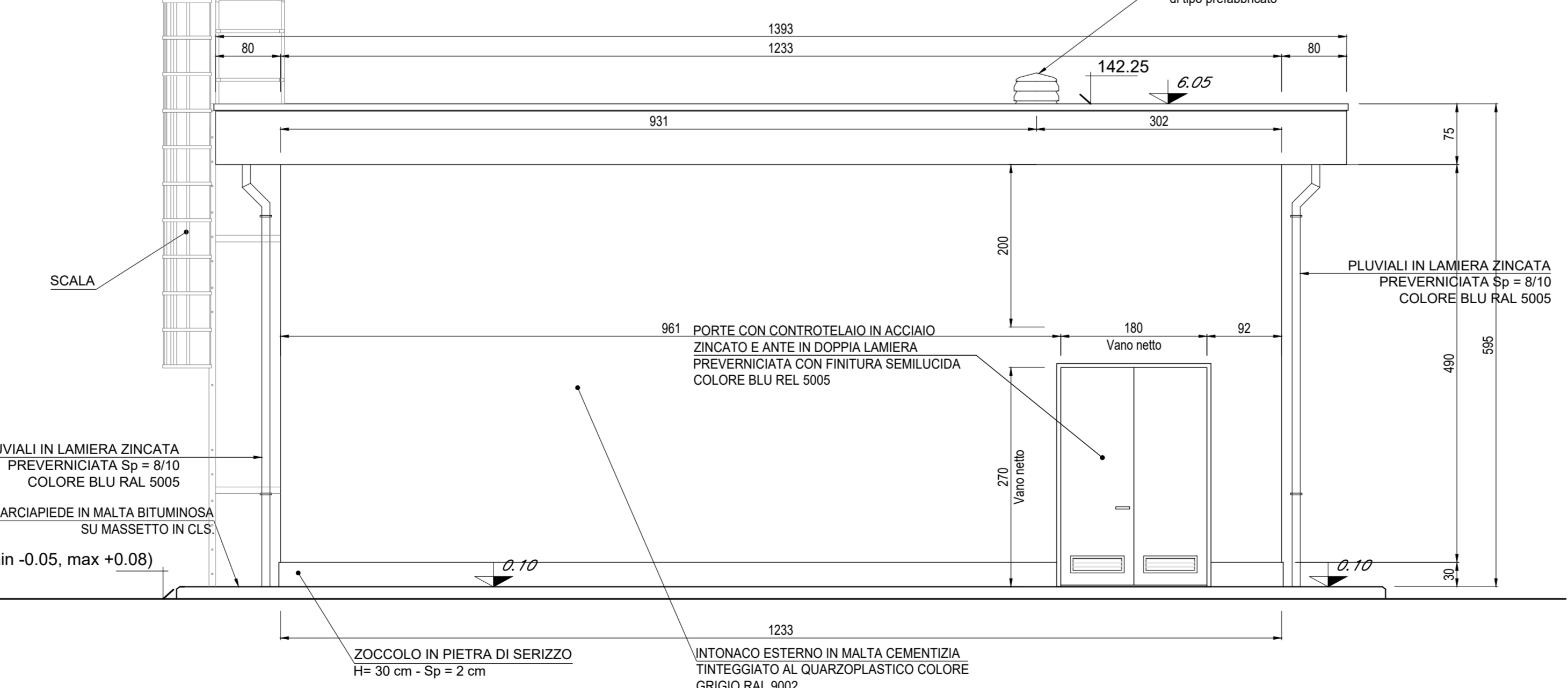
PROSPETTO A
Scala: 1:50



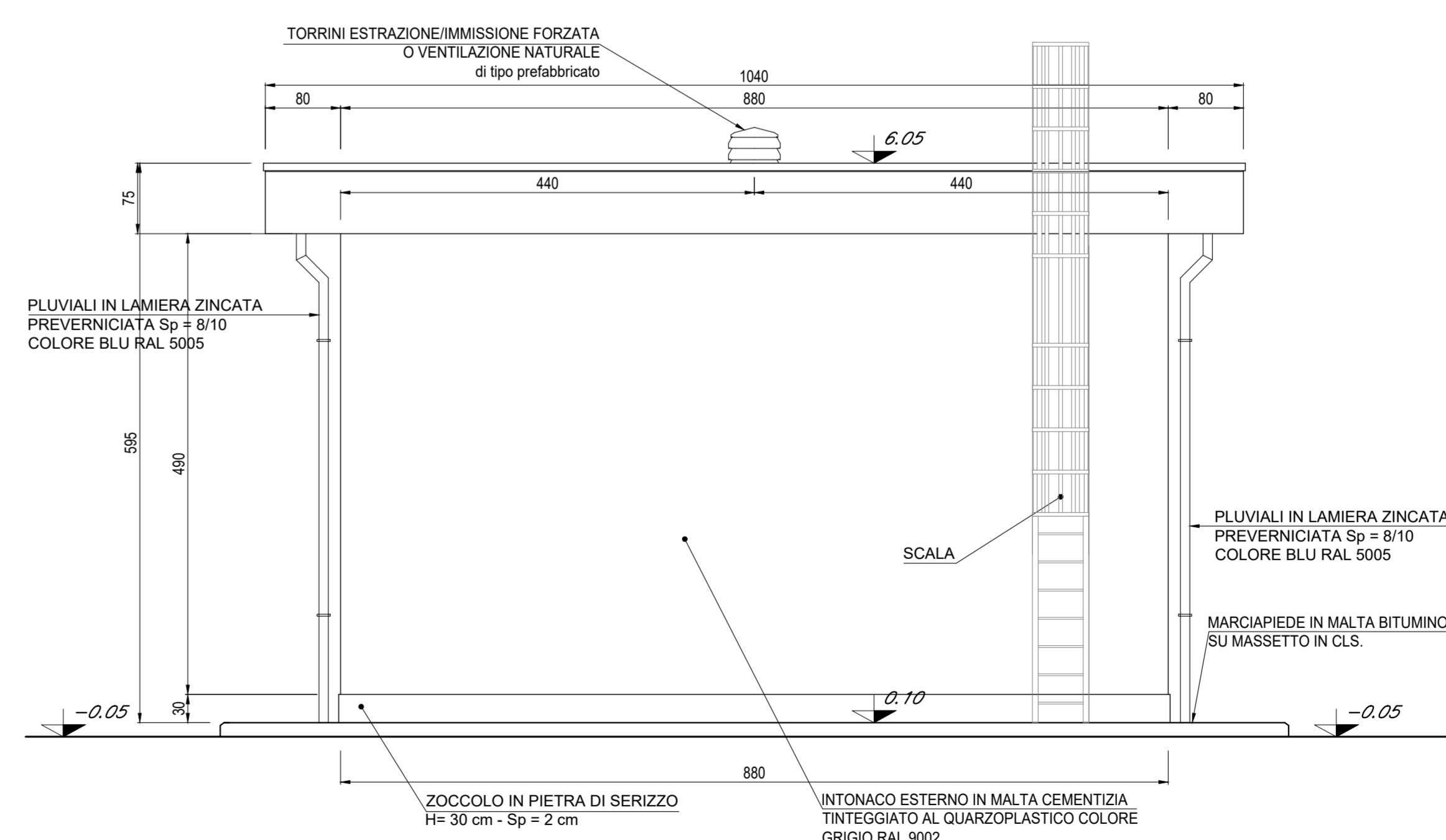
PROSPETTO B
Scala: 1:50



PROSPETTO C
Scala: 1:50



PROSPETTO D
Scala: 1:50



FINITURE ESTERNE	
PARETI	INTONACO ESTERNO IN MALTA CEMENTIZIA TINTEGGIATO AL QUARZO PLASTICO COLORE GRIGIO RAL 9002
SOGLIE	IN SERIZZO SPESSORE cm 3
ZOCOCCO	IN SERIZZO H cm 30 SPESSORE cm 2
MARCIAPIEDE	TAPPETINO DI ASFALTO SPESSORE = 4 cm SU MASSETTO DI CLS CON CORDOLO DI C.A.V. 12x25 cm
INDICAZIONE COLORI	
PARETI ESTERNE:	COLORE GRIGIO (RAL 9002)
PARETI INTERNE:	COLORE BIANCO (RAL 9016)
SERRAMENTI E OPERE IN FERRO:	COLORE BLU (RAL 5005)

FINITURE INTERNE	
PAVIMENTI	BATTUTO IN CLS CON FINITURE A SPOLVERO DI QUARZO ARMATO CON RETE Ø 8/15x15 CM
ZOCOCCOLINO	IN GRES
PARETI	INTONACO CIVILE TINTEGGIATO LAVABILE
PARETI VASCHE	INTONACO IDROREPELLENTE
NOTA VASCA: Prevedere trattamento interno di protezione con rivestimento protettivo in malta cementizia osmotica.	
NOTA DETTAGLI IDRAULICI Per il dimensionamento degli elementi idraulici e per il relativo recapito del sistema di smaltimento acque, si faccia riferimento agli elaborati specifici idraulici.	

COMMITTENTE: **RFI** ARTE PERNOVANA ITALIANA GRUPPO FERROVIE DELLO STATO ITALIANO

PROGETTAZIONE: **ITALFERR** GRUPPO FERROVIE DELLO STATO ITALIANO

U.O. PROGETTAZIONE INTEGRATA NORD

PROGETTO DEFINITIVO

RADDOPPIO DELLA LINEA GENOVA - VENTIMIGLIA

TRATTA FINALE LIGURE - ANDORA

FA00 - CENTRALE IDRICA TIPOLOGICA

Pianta, prospetti e sezioni

SCALA: 1:50

Rev.	Descrizione	Redatto	Data	Verificato	Data	Approvato	Data	Autorizzato Data
A	Completata	P. Cusi	Febbraio 2022	[Firma]	Febbraio 2022	[Firma]	Febbraio 2022	A. Pirogo Febbraio 2022

File: IV000D268BF4002001A.dwg In. Elab.: X