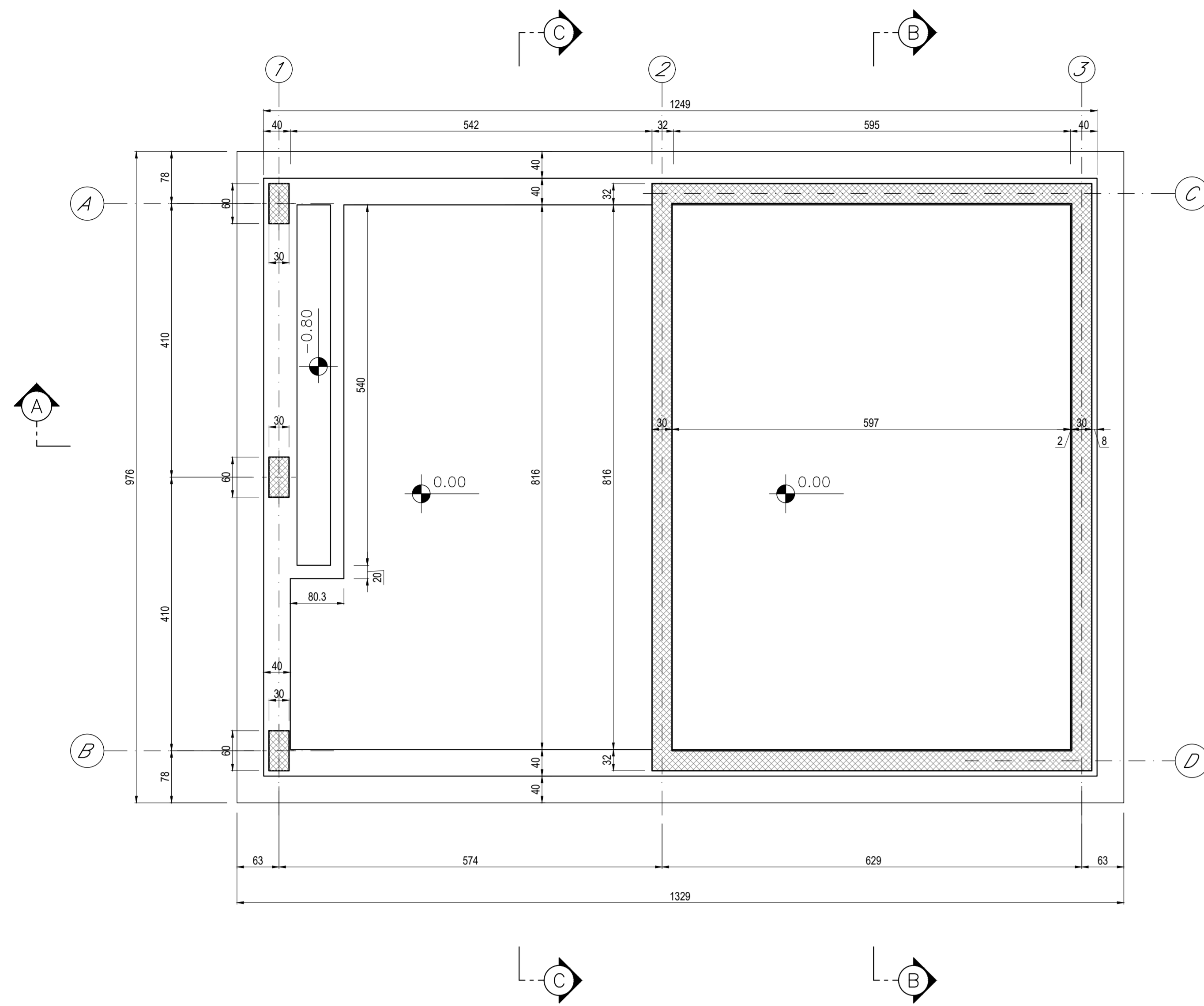
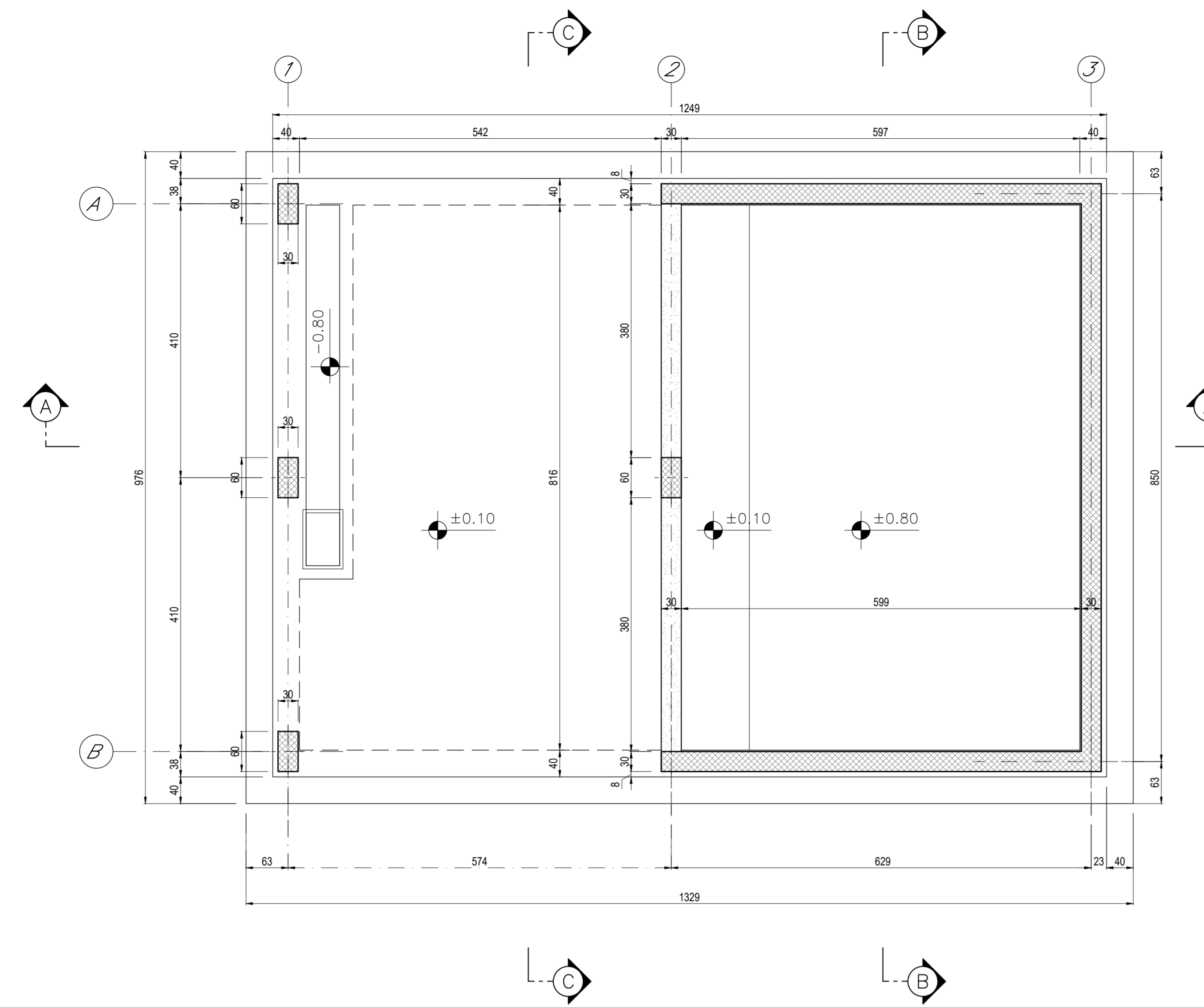


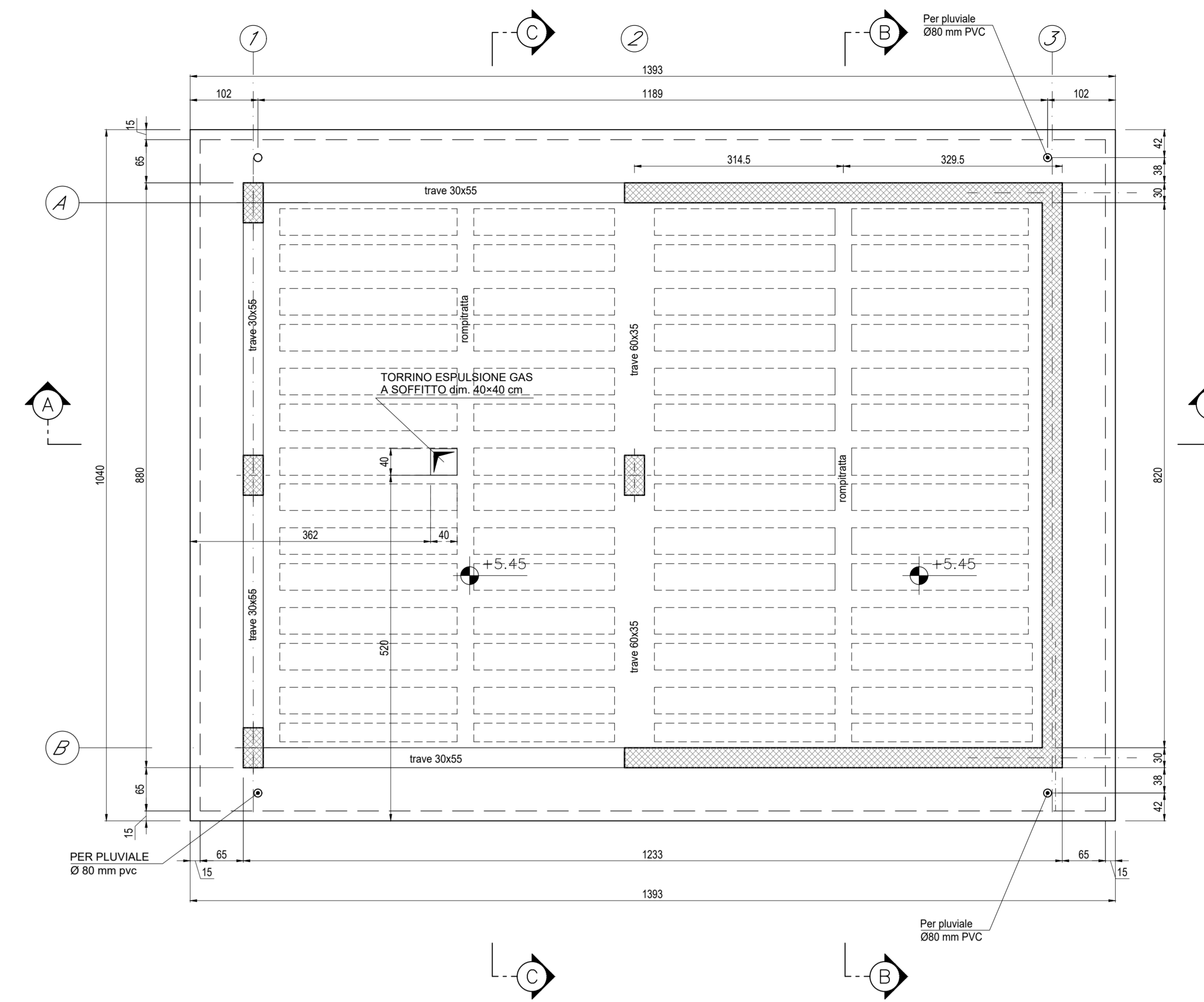
PIANTA FONDAZIONI
SCALA 1:50



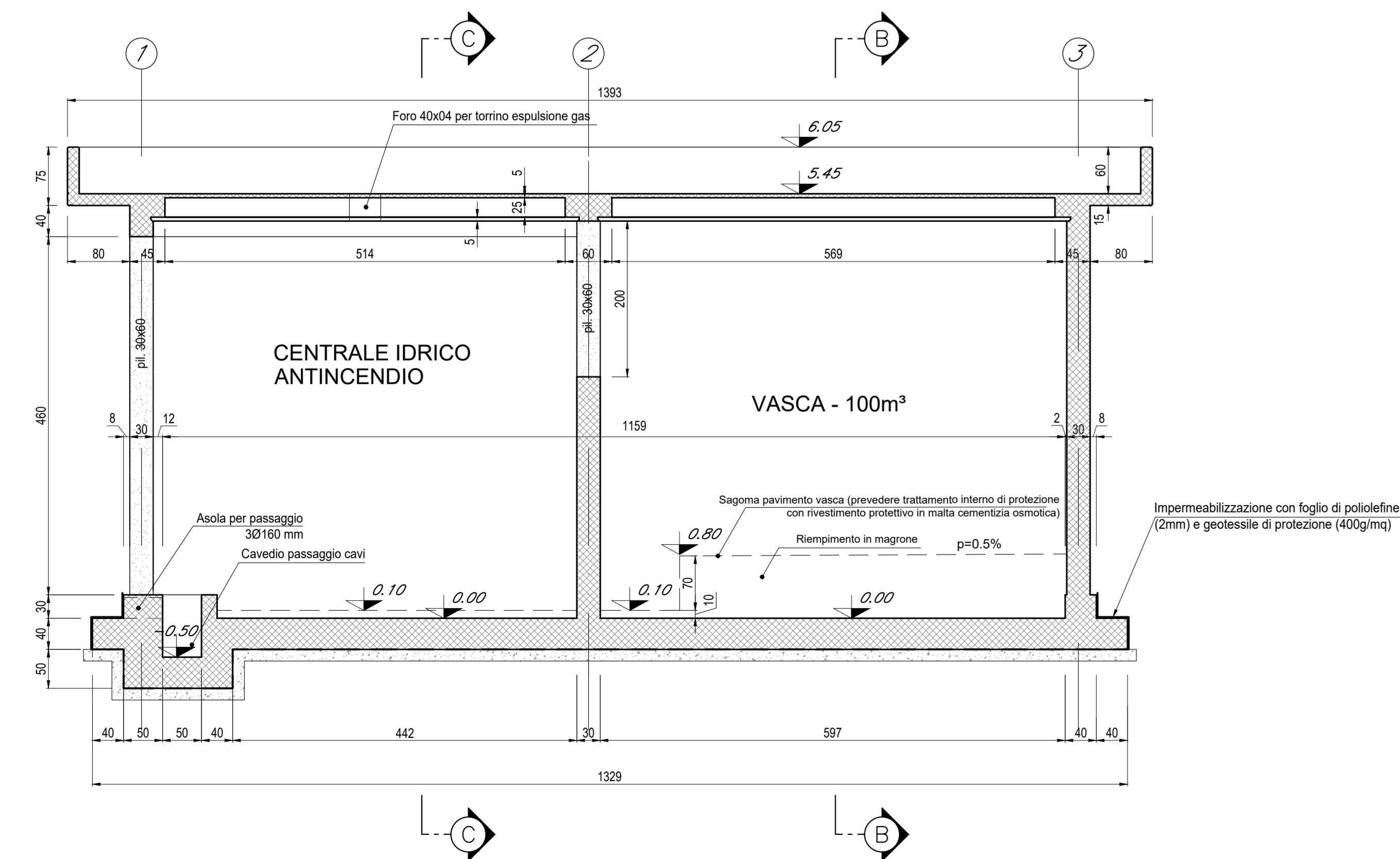
PIANTA A QUOTA +3.00 m
SCALA 1:50



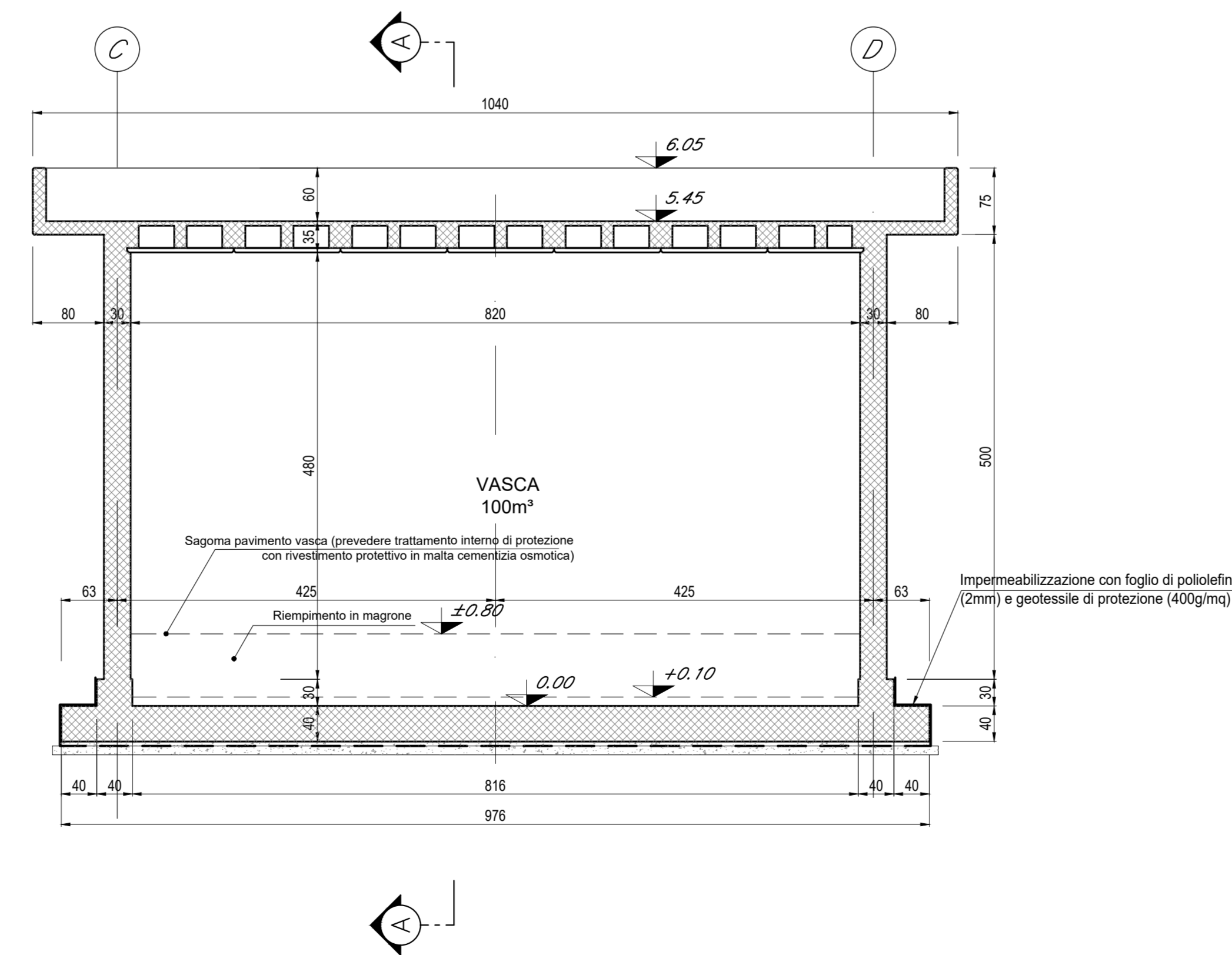
CARPENTERIA COPERTURA
SCALA 1:50



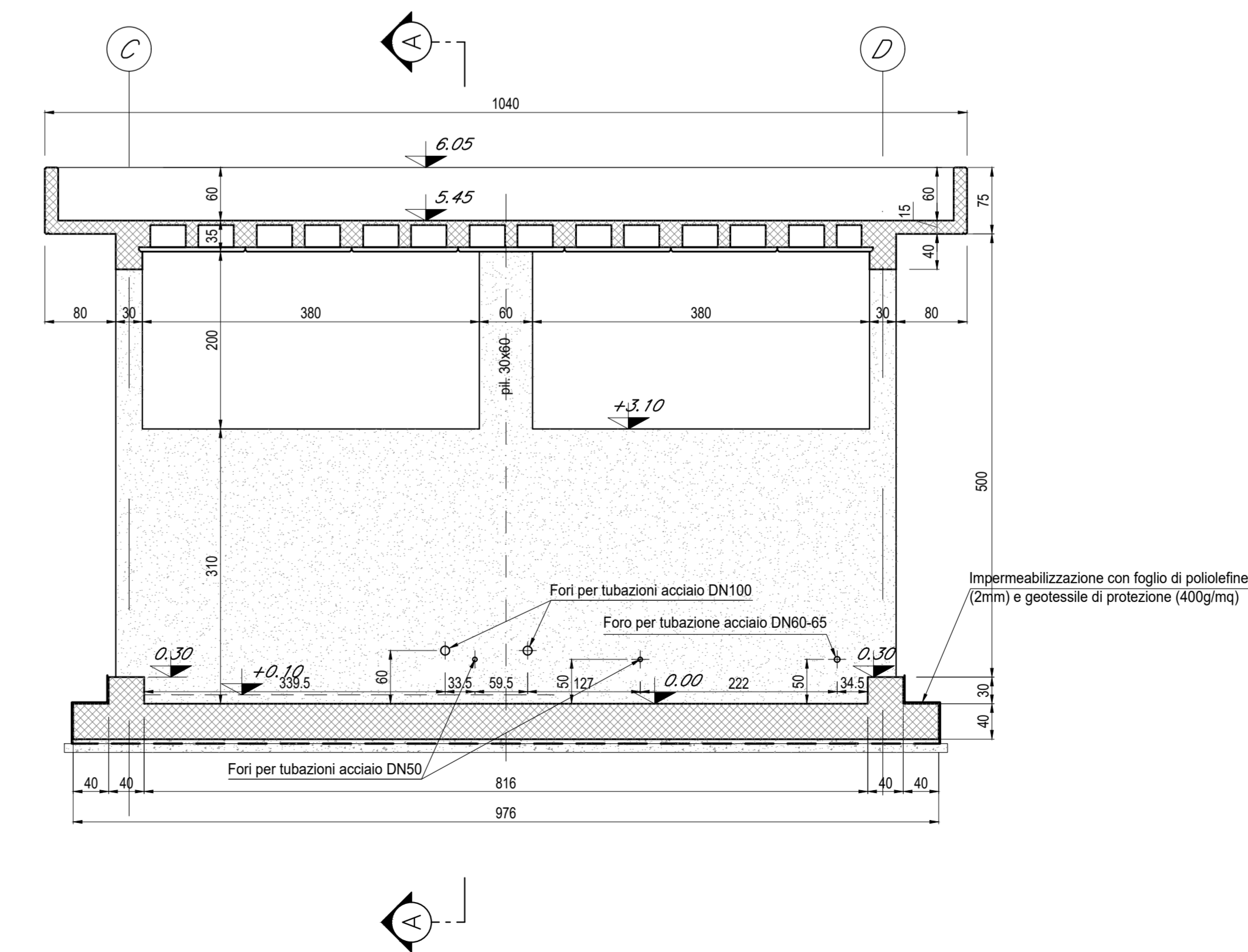
SEZIONE A-A
Scala: 1:50



SEZIONE B-B
Scala: 1:50



SEZIONE C-C
Scala: 1:50



MATERIALI

CALCESTRUZZO (UNI EN 206-1)	Classe di resistenza f _{ck} (N/mm ²)	AG _{max}	Dimensione max nominale degli aggregati (mm)	Classe di esposizione ambientale	Spessore (mm)	Classe di compatibilità	Spessore (mm)
GETTI IN OPERA:							
Sottofondazioni	≥ 15	-	-	-	-	-	Non Armato
Strutture di fondazione	C25/30	0.60	25	XC2	300	S4	Armato
Pilastri, Travi, Solai e pareti	C32/40	0.50	20	XC3	340	S4	Armato

ACCIAIO PER OPERE IN C.A.
Armatura esecutiva in acciaio ad alta resistenza esecutiva. Acciaio: B450 C

DURABILITÀ	Classe di esposizione ambientale	Spessore (mm)
Piattaforma di fondazione	XC2	≥ 40 mm
Travi di fondazione	XC2	≥ 40 mm
Pilastri e Travi	XC3	≥ 45 mm
Solai e gronde	XC3	≥ 40 mm

COPRIFERRO STRUTTURE GETTATE IN OPERA

DURABILITÀ	Classe di esposizione ambientale	Spessore (mm)
Piattaforma di fondazione	XC2	≥ 40 mm
Travi di fondazione	XC2	≥ 40 mm
Pilastri e Travi	XC3	≥ 45 mm
Solai e gronde	XC3	≥ 40 mm

INCIDENZA ARMATURE

Elemento	Quantità (Kg/m ²)
PIASTRA DI FONDAZIONE	80 Kg/m ²
TRAVI DI FONDAZIONE	100 Kg/m ²
TRAVI DI COPERTURA	100 Kg/m ²
PILASTRI	250 Kg/m ²
INNESTI	100 Kg/m ²
SOLAI	100 Kg/m ² - 150 Kg/m ²

NOTE:
 - E' previsto l'utilizzo di distanzatori in plastica per garantire il copriferro prescritto in tutte le direzioni.
 - E' prevista la fornitura dei certificati relativi ai materiali impiegati.
 - E' prevista la messa a terra (Struttura in C.A.)
 - MESSA A TERRA (Struttura in C.A.)
 - TUTTE LE STRUTTURE DEVONO ESSERE ELETTRICAMENTE CONTINUE.
 - NOTA BENE: VERIFICARE TRACCIAMENTI E QUOTE IN CANTIERE PRIMA DELLA PRODUZIONE.

COMMITTENTE: **RFI** RETE FERROVIARIA ITALIANA GRUPPO FERROVIE DELLO STATO ITALIANO

PROGETTAZIONE: **ITALFERR** GRUPPO FERROVIE DELLO STATO ITALIANO

U.O. PROGETTAZIONE INTEGRATA NORD

PROGETTO DEFINITIVO

RADDOPPIO DELLA LINEA GENOVA - VENTIMIGLIA
TRATTA LIGURE - ANDORA

FA00 - CENTRALE IDRICA TIPOLOGICA
Carpenteria
Pianta e Sezioni

SCALA: 1:50

Rev.	Descrizione	Redatto	Data	Verificato	Data	Approvato	Data	Autorizzato Data
1	01	00	D	26	B	F	A	00
2	01	00	D	26	B	F	A	00

COMMESSA LOTTO FASE ENTE TIPO DOC. OPERA/DISCIPLINA PROGR. REV.

FILE: IV0000268BFA0002002A.dwg n. Elab.: X