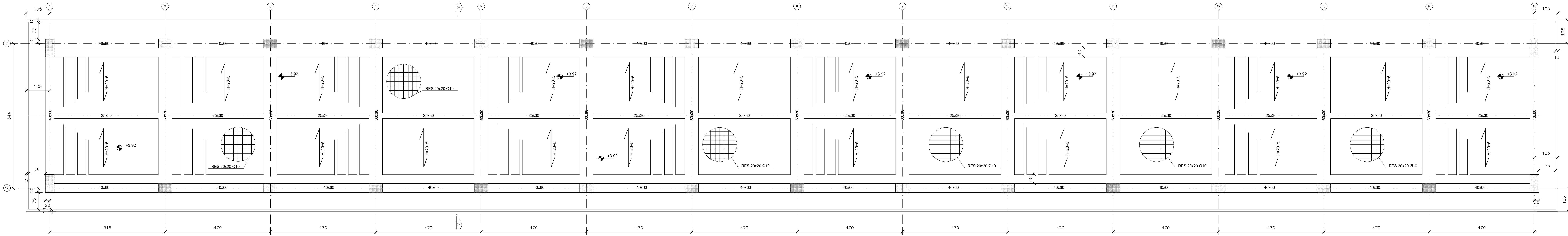
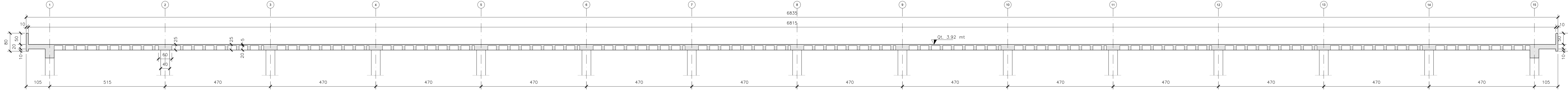


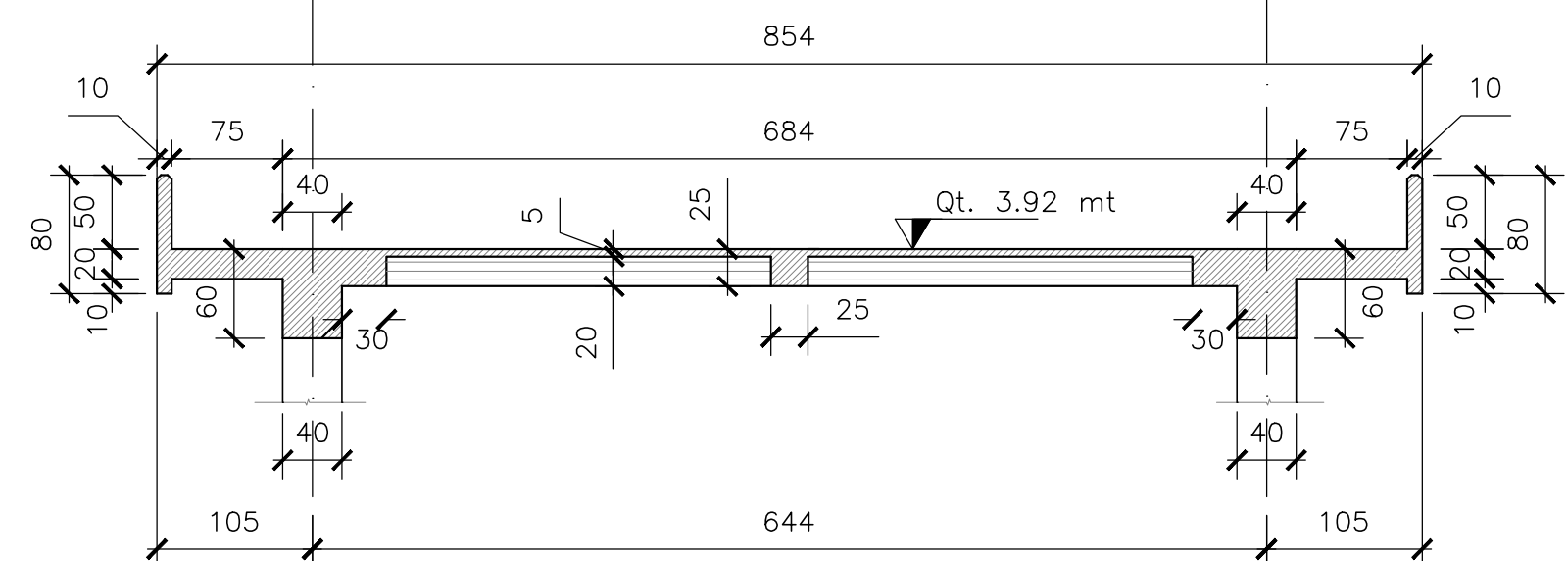
Copertura - Pianta
SCALA 1:50



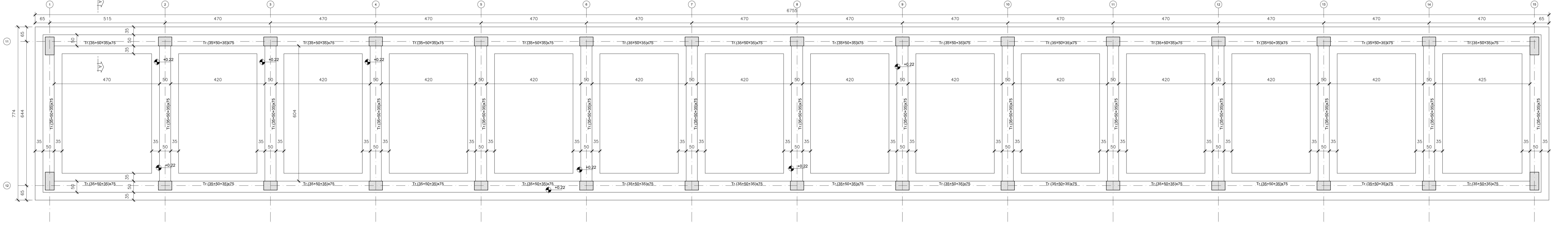
Copertura - Sezione longitudinale
SCALA 1:50



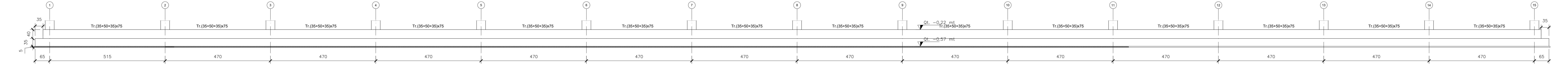
Copertura - Sezione A-A
SCALA 1:50



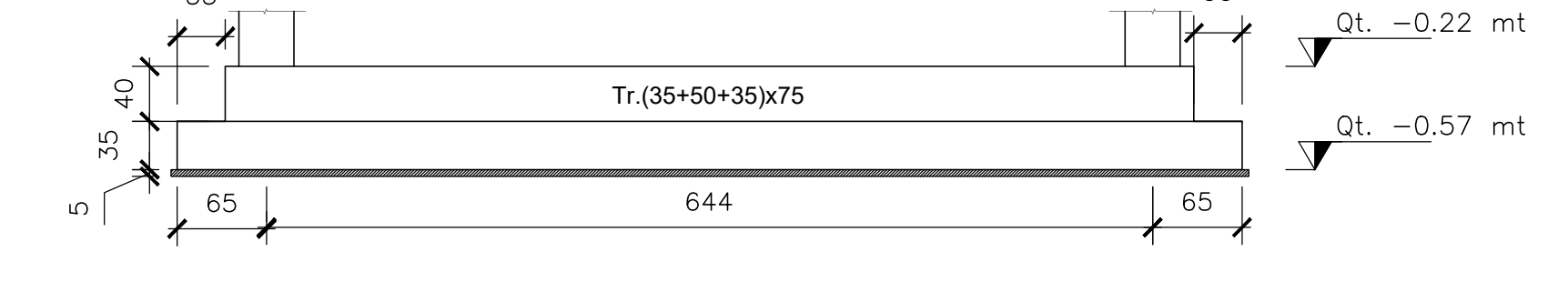
Fondazioni - Pianta
SCALA 1:50



Fondazioni - Prospetto Longitudinale
SCALA 1:50



Fondazioni - Prospetto Laterale
SCALA 1:50



MATERIALI

Classificazione	Class. di resistenza (N/mm²)	ACI	Dimensione massima aggregata (mm)	Class. di esposizione ambientale	Spessore minimo (mm)	Class. di conduttività	Tipologia di struttura
Calcestruzzo	C30/37	-	25	XE2	300	S4	Non Armato
Strutture di fondazione	C30/37	0.85	20	XE3	300	S4	Armato
Travi e Solchi di copertura	C30/37	0.85	20	XE4	340	S4	Armato

ACCIAIO PER OPERE IN C.A.
Armatura ordinaria in acciaio ad aderenza migliorata. Acciaio: B450 C

COPRIFERRO STRUTTURE GETTATE IN OPERA
COPRIFERRO: 10 mm
Strutture di fondazione: c >= 45 mm
Solchi: c >= 45 mm

MESSA A TERRA (Strutture in c.a.)
Tutte le strutture dovranno essere elettricamente collegate.
Nelle zone sismiche dovranno essere collegate in cantiere prima della produzione.

INCIDENZA ARMATURE
Travi di fondazione: 50 kg/m³
Travi di copertura: 35 kg/m³
PILASTRI: 25 kg/m³
SOLCHI: 10 kg/m³

COMMITTENTE: **RFI**
GRUPPO FERROVIARIO ITALIANO

PROGETTAZIONE: **ITALFERR**
GRUPPO FERROVIE DELLO STATO ITALIANO

U.O. PROGETTAZIONE INTEGRATA NORD

PROGETTO DEFINITIVO

RADDOPPIO DELLA LINEA GENOVA - VENTIMIGLIA
TRATTA FINALE LIGURE - ANDORA

FA03 - FABBRICATO TECNOLOGICO
CARPENTERIA
FABBRICATO

SCALA: 1:50

Rev.	Descrizione	Redatto	Data	Verificato	Data	Approvato	Data	Autorizzato Data
A	Estensione assicura	PI. Carrè	26/05/2017	St. Sestini	06/06/2017	St. Sestini	06/06/2017	06/06/2017
B	Estensione assicura	PI. Carrè	06/06/2017	St. Sestini	06/06/2017	St. Sestini	06/06/2017	06/06/2017

File: I:\00002488\FA0302001\B.DWG