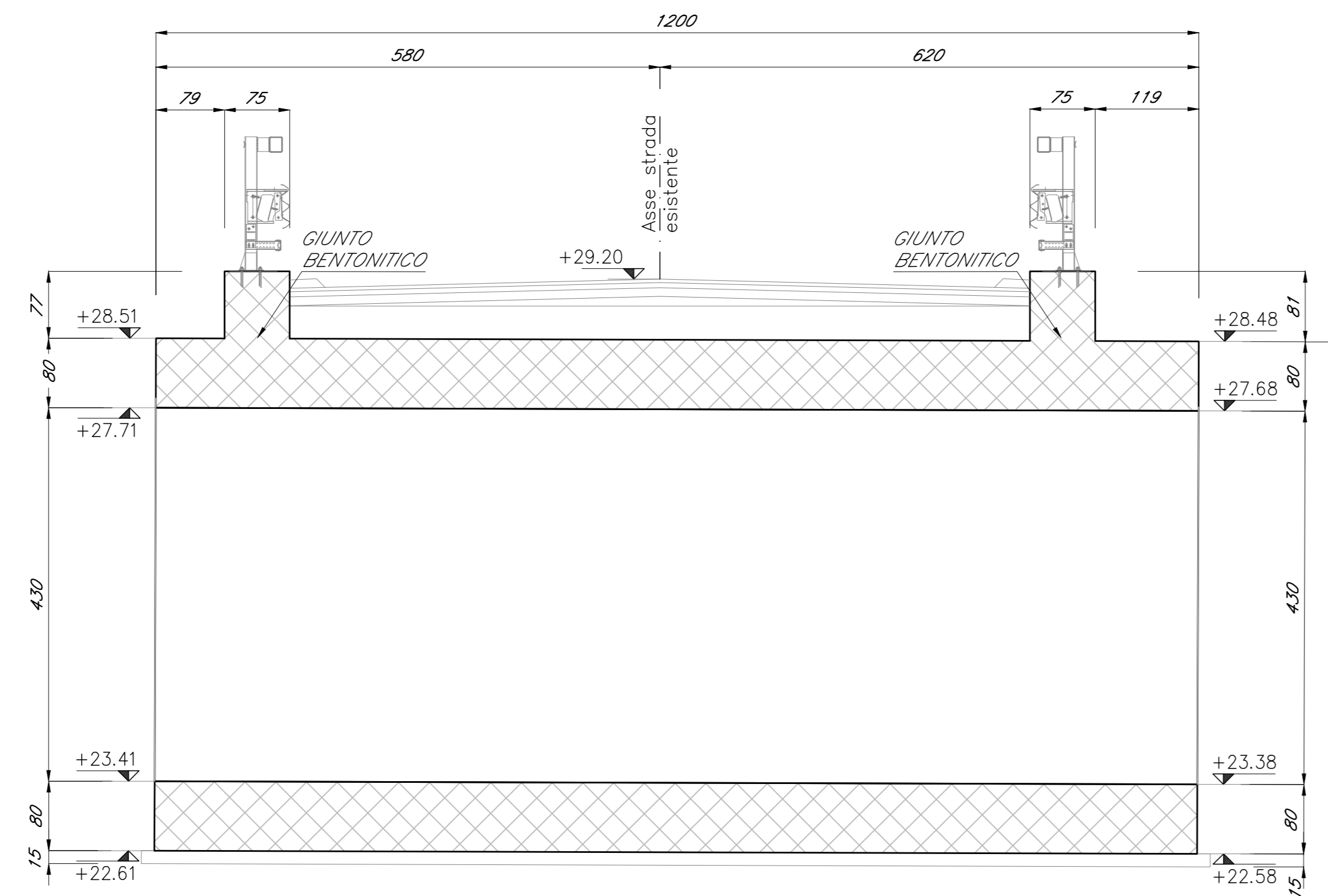
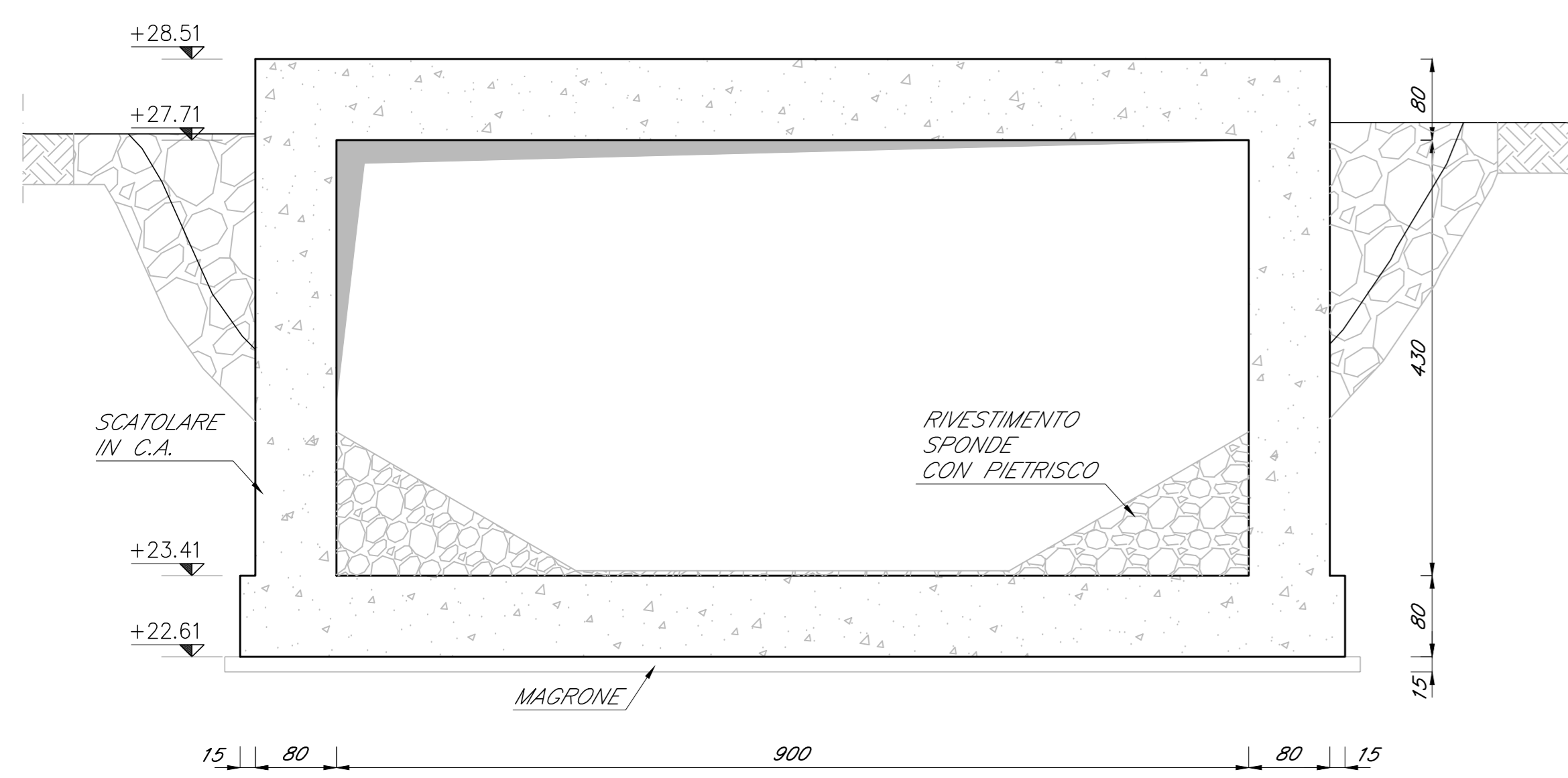


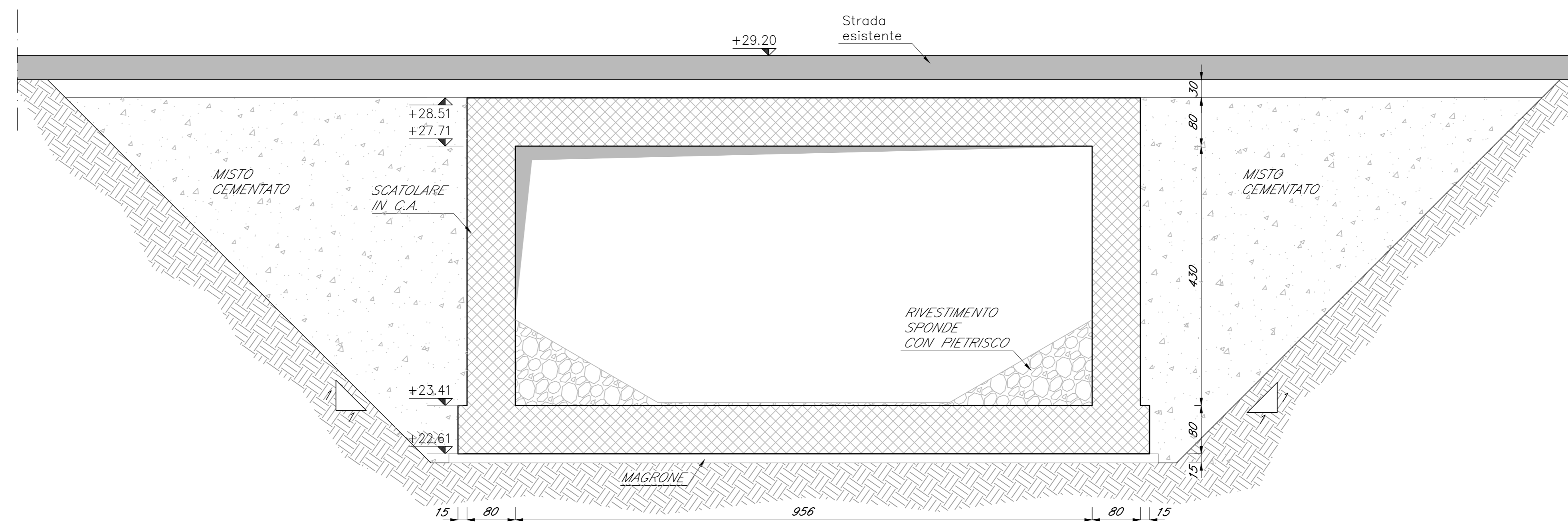
TOMBINO SCATOLARE STRADALE RIO DELLE CIOPPE - SEZIONE LONGITUDINALE  
Scala 1:50



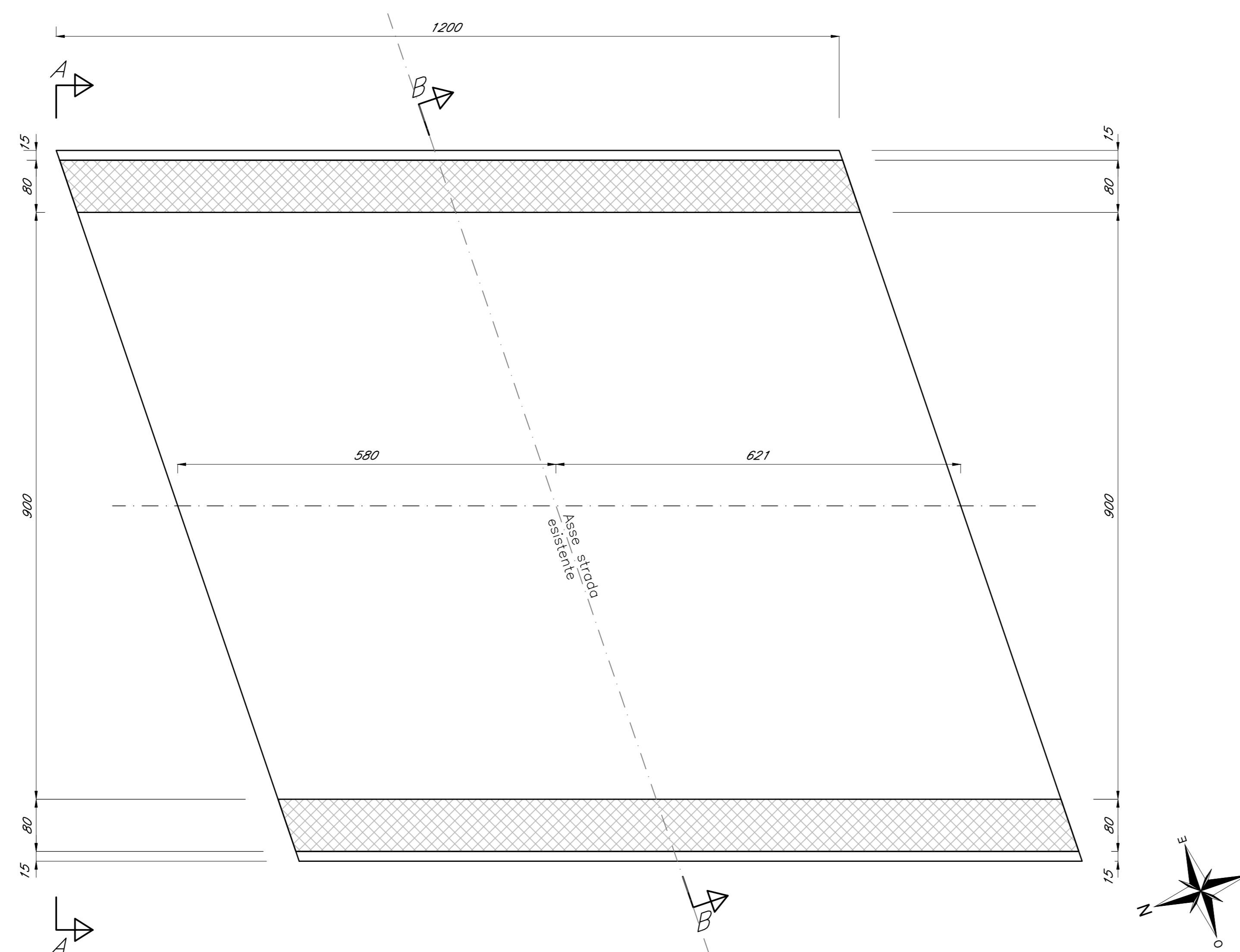
TOMBINO SCATOLARE STRADALE RIO DELLE CIOPPE - VISTA A-A  
Scala 1:50



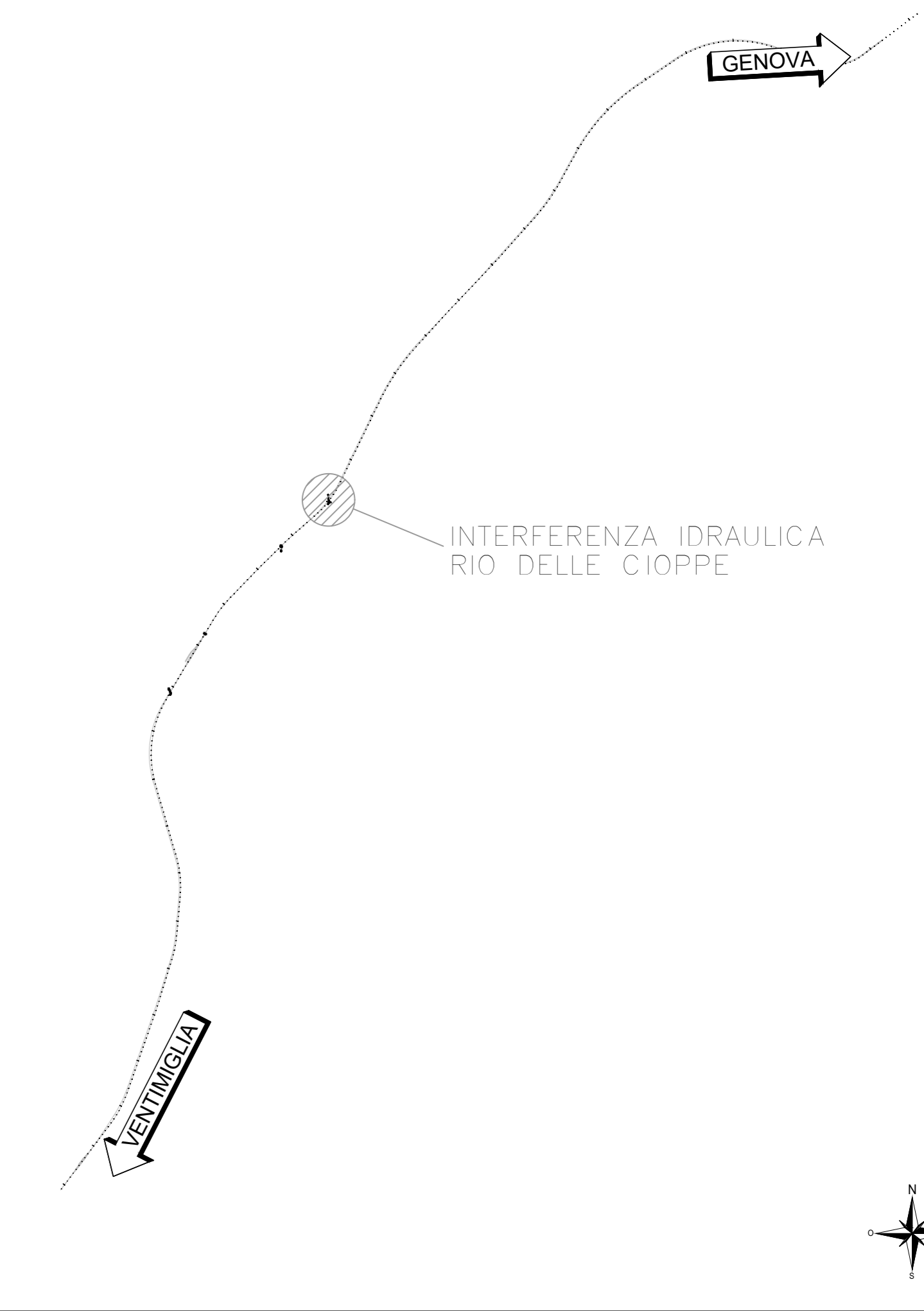
TOMBINO SCATOLARE STRADALE RIO DELLE CIOPPE - SEZIONE B-B  
Scala 1:50



TOMBINO SCATOLARE STRADALE RIO DELLE CIOPPE - PIANTA  
Scala 1:50



KEY PLAN  
Scala 1:10000



CARATTERISTICHE DEI MATERIALI

CALCESTRUZZO						
Classe di esposizione	Rapporto n/c max (m EN 206)	Classe di lavorabilità	Tipo di cemento	Classe di resistenza minima (EN 12601)	Emax (mm)	Campi di Impiego
X04	0.50	S3-S4	CEM III/V	C32/40	25	- Solette e piedritti
X0	--	--	CEM I-IV	C12/15	--	- Magrone di riempimento e livellamento

PRESCRIZIONI	
COPRIFERRO NETTO	
- SOLETTE E ELEVAZIONI	..... s=45 mm

ACCIAIO	
ACCIAIO IN BARRE PER GETTI E RETI ELETTROSALDATE	B450C fyk = 450Mpa ftk = 540Mpa fyk = tensione caratteristica di snervamento ftk = tensione caratteristica di rottura

INCIDENZE ARMATURE	
- SOLETTA SUPERIORE	..... 130 kg/m <sup>3</sup>
- PIEDRITTI	..... 115 kg/m <sup>3</sup>
- SOLETTA INFERIORE	..... 120 kg/m <sup>3</sup>

COMMITTENTE:   
 PROGETTAZIONE: 

**U.O. PROGETTAZIONE INTEGRATA NORD**  
**PROGETTO DEFINITIVO**  
**RADDOPPIO DELLA LINEA GENOVA - VENTIMIGLIA**  
**TRATTA FINALE LIGURE ANDORA**

FABBRICATI TECNOLOGICI - OPERE CIVILI  
 Sistemazioni idrauliche Rio Castellaro, Rio Valletta, Rio delle Cioppe (tombini 8.00x4.00m)  
 Carpentaria opera tombino stradale Rio delle Cioppe

SCALA: 1:50

Rev.	Descrizione	Redatto	Data	Verificato	Data	Approvato	Data	Autografo	Data
1	Emissione esecutiva	[Signature]	Febbraio 2022	[Signature]	Febbraio 2022	[Signature]	Febbraio 2022	[Signature]	Febbraio 2022

COMMESSA LOTTO FASE ENTE TIPO DOC. OPERA/DISCIPLINA PROGR. REV.  
 I V 0 1 0 0 D 2 6 B B I N 3 2 0 0 0 0 2 A

File: IV0100D26BBIN320002A.dwg n. Elab.: