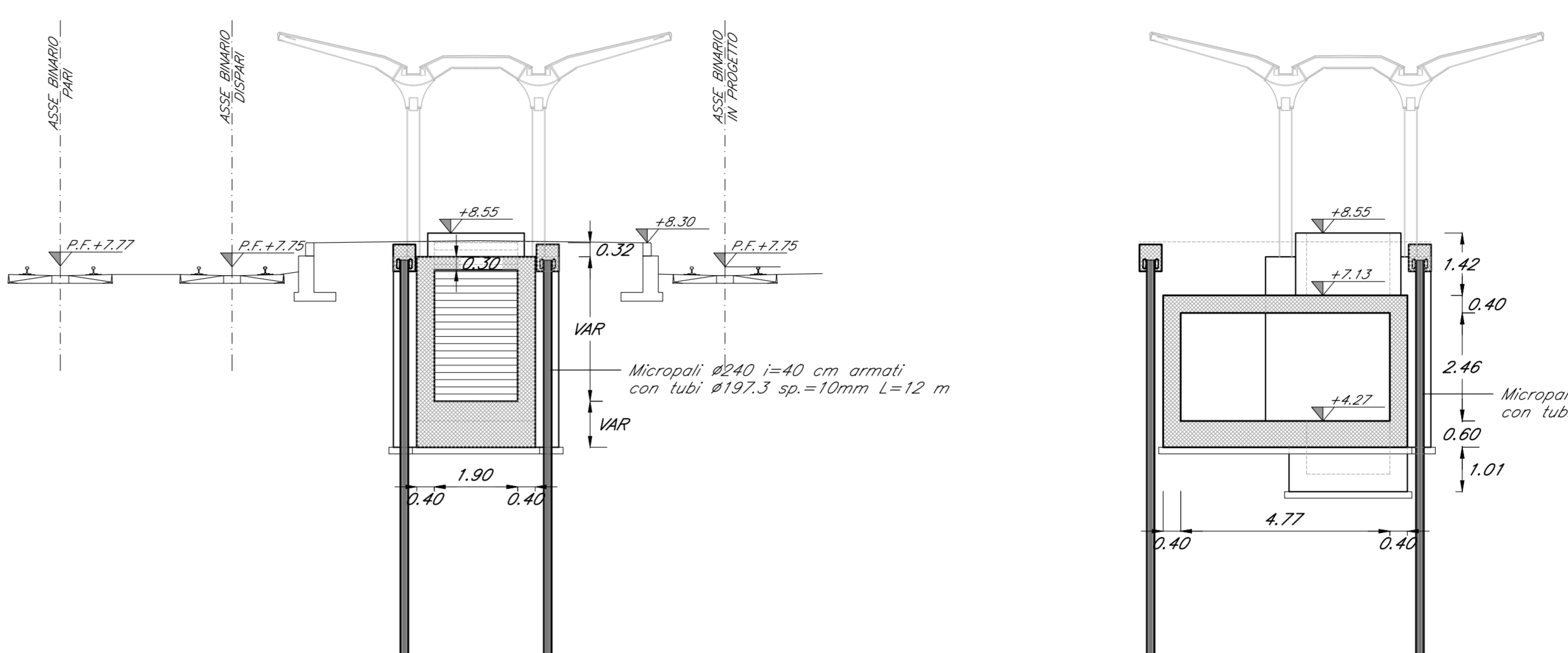
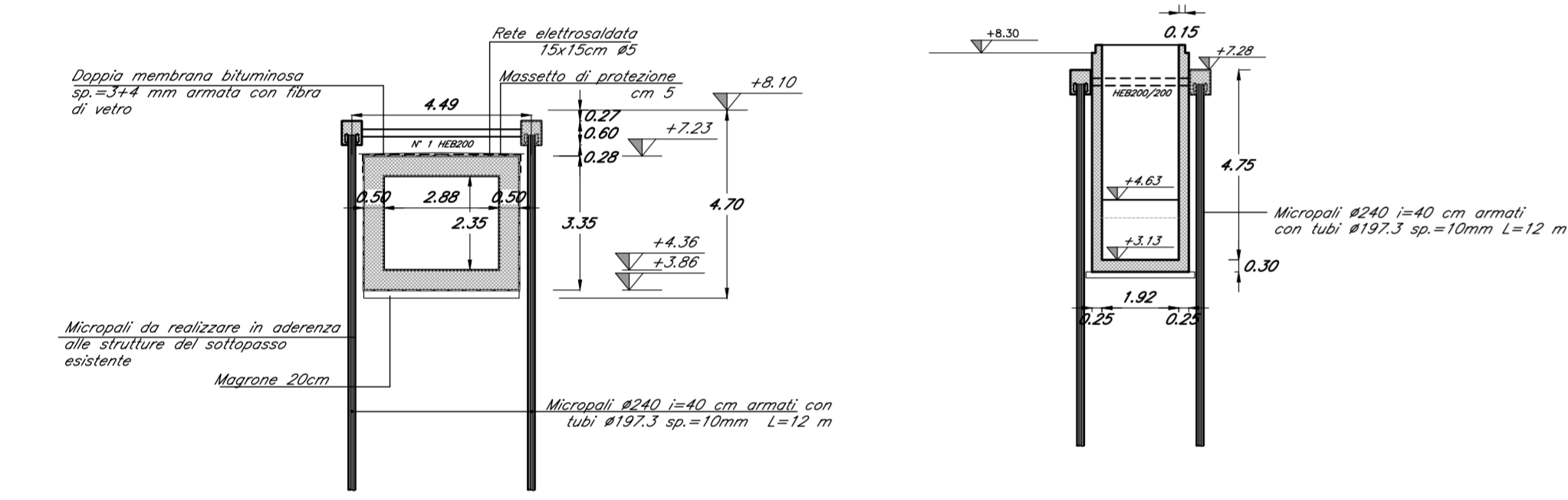


C SEZIONE scala 1:100

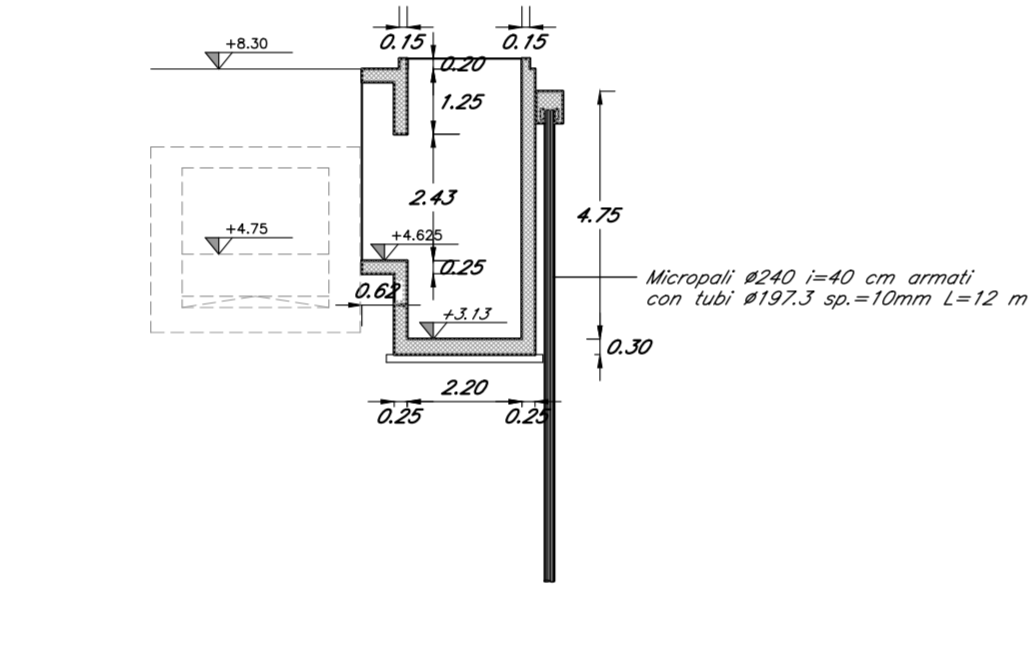


E SEZIONE scala 1:100

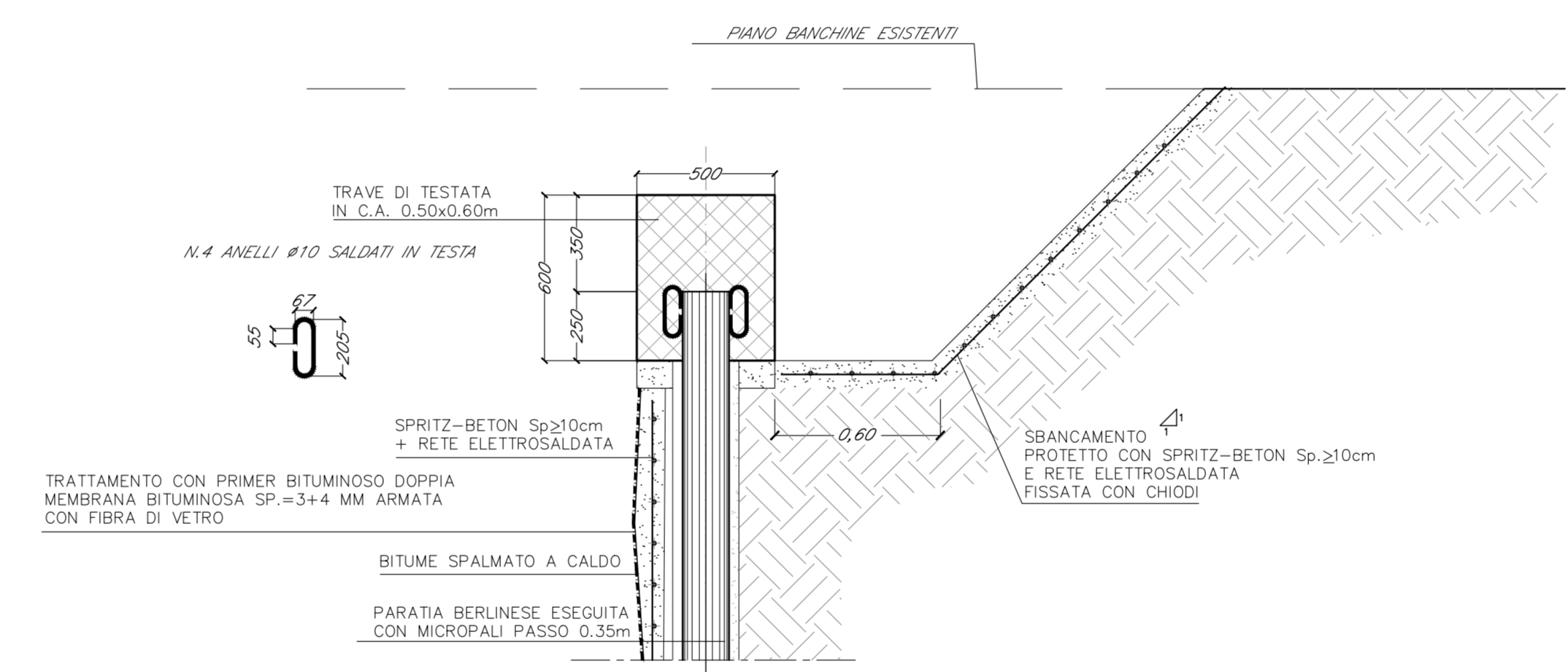
F SEZIONE scala 1:100



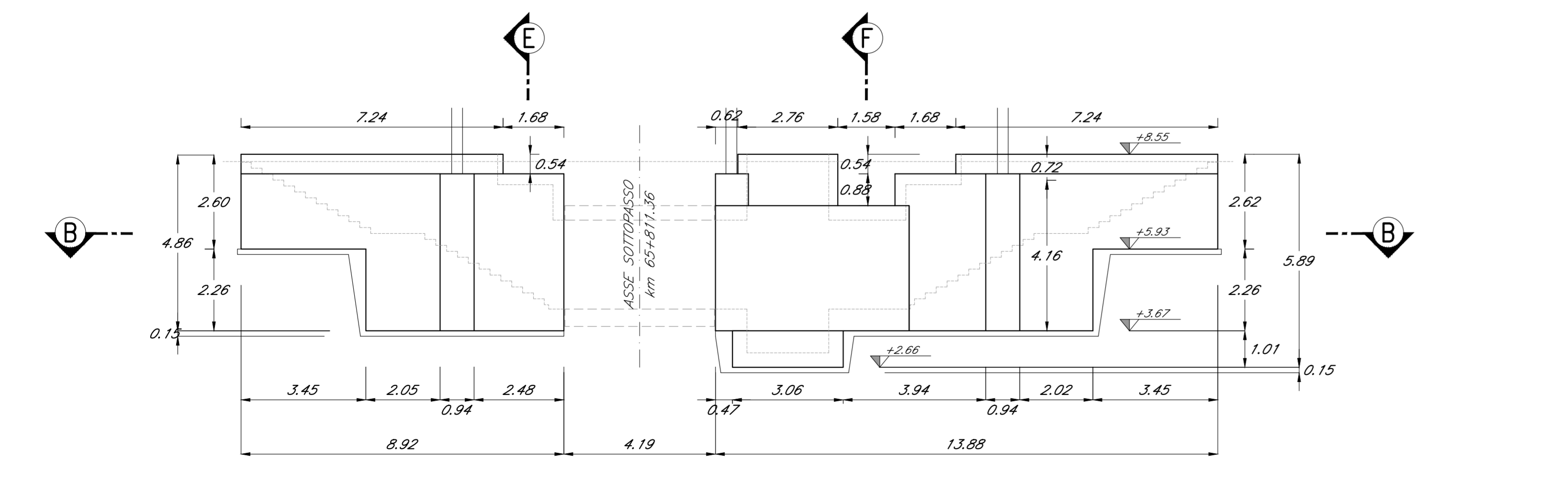
A SEZIONE scala 1:100



G SEZIONE scala 1:100



PARTICOLARE TRAVE DI TESTATA PARATIA SCALA 1:20



D SEZIONE scala 1:100

CARATTERISTICHE MICROPALI
 Perforazioni Ø240mm passo 0.40m armate con tubi metallici Ø193.7mm sp.10.0mm L=12.00m

MATERIALI	Classe di resistenza	A/Cmax	Dimensione max nominale aggregati (mm)	Classe di esposizione ambientale	Dosaggio Cemento (kg/m³)	Classe di consistenza	Tipologia strutturale
CALCESTRUZZO (UNI EN 206-1)							
GETTI IN OPERA:							
Sottofondazioni	≥ 15	-	-	-	-	-	Non Armato
Scalolare, Piedritti, Rampe	C32/40	0.50	20	XC4	340	S4	Armato
ACCIAIO PER OPERE IN C.A. Armatura ordinaria in acciaio ad adherenza migliorata Acciaio B450 C							
COPRIFERRO STRUTTURE GETTATE IN OPERA							
DURABILITÀ: Strutture scalolare	c ≥ 45 mm						Armatore di riferimento
E' PREVISTO L'UTILIZZO DEI DISTANZIATORI IN PLASTICA PER GARANTIRE IL COPRIFERRO PRESORITTO SU TUTTE LE SUPERFICIE DI GETTO							
E' prescritta la fornitura dei certificati relativi ai materiali impiegati E' vietata qualunque aggiunta di acqua in cantiere nel cls							
MESSA A TERRA (Strutture in c.a.) TUTTE LE STRUTTURE DOVRANNO ESSERE ELETTRICAMENTE CONTINUE							
NOTA BENE: RIVERIFICARE TRACCIAMENTI E QUOTE IN CANTIERE PRIMA DELLA PRODUZIONE							
INCIDENZA ARMATURE							
- FONDAZIONE: 90 kg/mc - MURO ESTERNO: 130 kg/mc - SOLETTE RAMPE: 110 kg/mc - SOLETTE COPERTURA RAMPA: 140 kg/mc - SOLETTE SUPERIORE SCOTTOPASSO: 100 kg/mc - PIEDRITTI SCOTTOPASSO: 100 kg/mc - SOLETTE INFERIORE SCOTTOPASSO: 100 kg/mc							

COMMITTENTE: **RFI RETE FERROVIARIA ITALIANA GRUPPO FERROVIE DELLO STATO ITALIANE**

PROGETTAZIONE: **ITALFERR GRUPPO FERROVIE DELLO STATO ITALIANE**

U.O. PROGETTAZIONE INTEGRATA NORD
 PROGETTO DEFINITIVO
 RADDOPPIO DELLA LINEA GENOVA - VENTIMIGLIA
 TRATTA FINALE LIGURE - ANDORA

FV01 - STAZIONE DI FINALE LIGURE
 SCALE E ASCENSORI
 Carpenterie - Sezioni e particolari costruttivi

Rev.	Descrizione	Redatto	Data	Verificato	Data	Approvato	Data	Autorizzato Data
A	Emissione esecutiva	P.L. Carlo	Febbraio 2022	[firma]	Febbraio 2022	G. Fadda	Febbraio 2022	A. Pappalardo Febbraio 2022