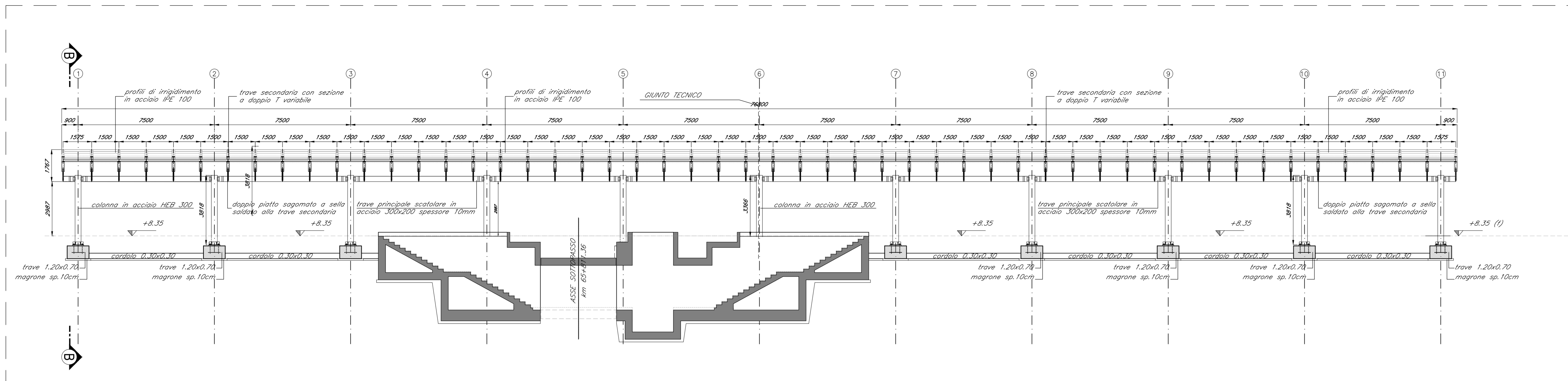


Sezione A-A  
Scala 1:100



Seione B-B  
Scala 1:50

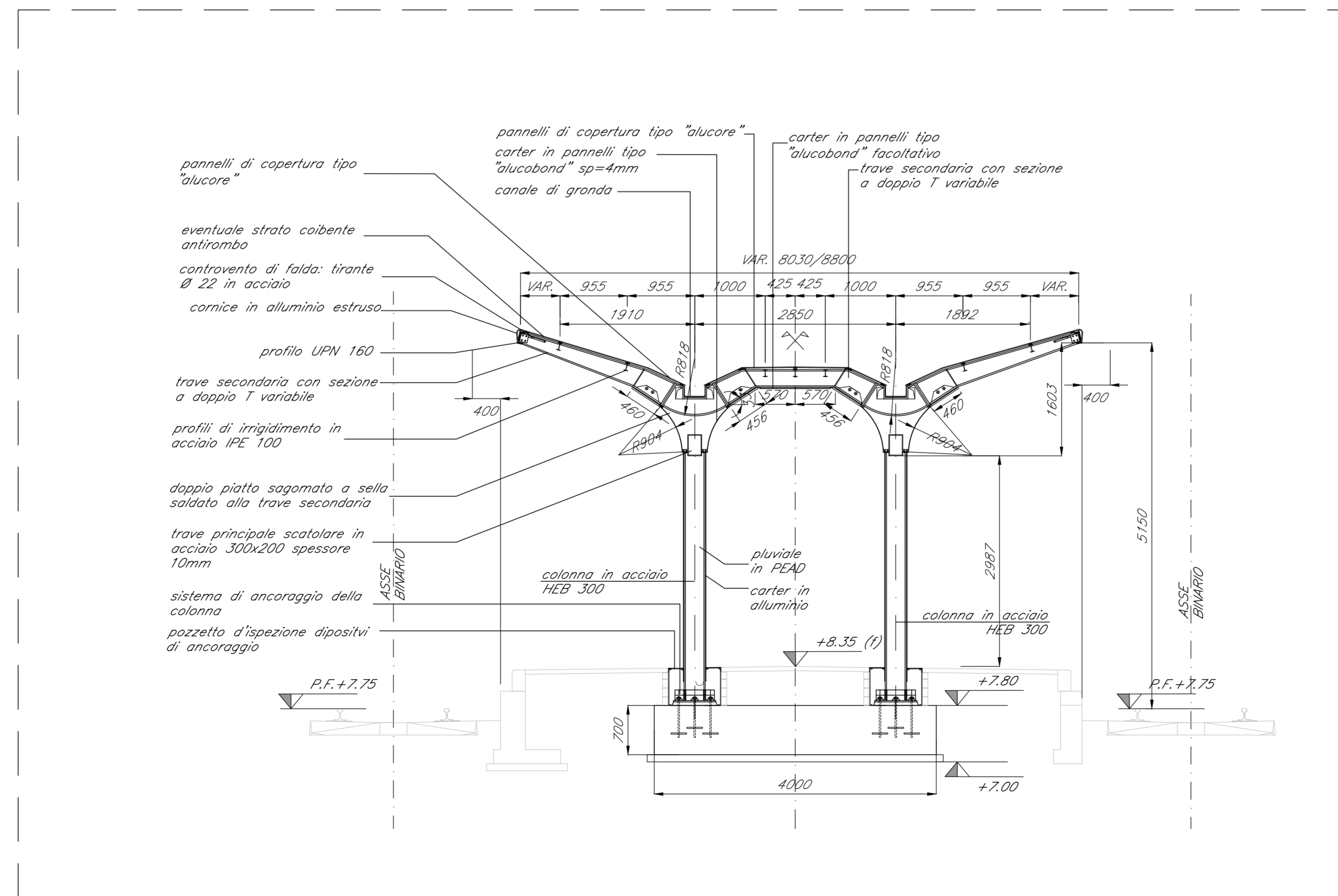


TABELLA MATERIALI

CALCESTRUZZI

Rapporto a/c max	Classe di lavorabilità	Classe di resistenza minima ambientale C(fck/Rck)	Classe di esposizione ambientale (UNI EN 206)	Minimo contenuto cemento (UNI EN 206)	Campi di Impiego
0.50	S4-S5	C32/40	XS1	340 kg/mc	- Strutture in c.a. in elevazione - Solette in c.a. gettate in opera in elevazione - Predalle - Opere controterra
0.60	S4-S5	C28/35	XC2	300 kg/mc	- Fondazioni armate
--	--	C12/15	X0	--	- Magrone di pulizia, riempimento o livellamento

ACCIAIO

ACCIAIO IN BARRE PER GETTI E RETI ELETTROSALDATE

B 450 C Controllato SALDABILE  
1,15 < (f<sub>t</sub>/f<sub>y</sub>)k < 1,35  
Come da D.M. 14-1-08 dove  
f<sub>yk</sub>= Tensione caratteristica di snervamento  
f<sub>tk</sub>= Tensione caratteristica di rottura

ACCIAIO PER CARPENTERIA METALLICA

TIPO: S275JR/S275J0 (EX Fe430B/Fe430C)

DIMENSIONI SALDATURE A CORDONI D'ANGOLO:  $\frac{a}{b} = \frac{t_2}{t_1}$   
(SALVO DIVERSA INDICAZIONE)  $b = 0,7 \cdot t_2$

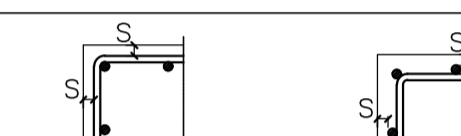
BULLONERIA: BULLONI CLASSE 8.8

COMPOSIZIONE: 1 DADO + 2 RONDELLE + 1 VITE

PRESCRIZIONI

COPRIFERRO NETTO

- STRUTTURE IN C.A. IN ELEVAZIONE s ≥ 40 mm  
- STRUTTURE A CONTATTO CON IL TERRENO s ≥ 40 mm



INCIDENZA ARMATURE:

- PUNTI DI FONDAZIONE 90 Kg/mc

NOTE:

Le dimensioni degli elementi in carpenteria metallica sono espresse in mm;  
Le dimensioni delle strutture di fondazione in calcestruzzo sono espresse in metri;  
Le quote altimetriche sono espresse in metri e sono riferite al piano del ferro;

COMMITTENTE:



PROGETTAZIONE:



U.O. PROGETTAZIONE INTEGRATA NORD

PROGETTO DEFINITIVO

RADDOPPIO DELLA LINEA GENOVA - VENTIMIGLIA

TRATTA FINALE LIGURE - ANDORA

FV01 - STAZIONE DI FINALE LIGURE

Pensilina in acciaio

Carpenteria - Sezioni

SCALA:

VARIE

COMMESSA LOTTO FASE ENTE TIPO DOC. OPERA/DISCIPLINA Progr. REV.

1V01 00 D 26 BZ FV0100 005 A

Rev.	Descrizione	Redatto	Data	Verificato	Data	Approvato	Data	Autorizzato Data
A	Emissione esecutiva	P.L. Carr	Febbraio 2022	M. Monti	Febbraio 2022	A. Pirego	Febbraio 2022	A. Pirego Febbraio 2022

File: IV0100D26BZFV0100005A.dwg

n. Elab.: X