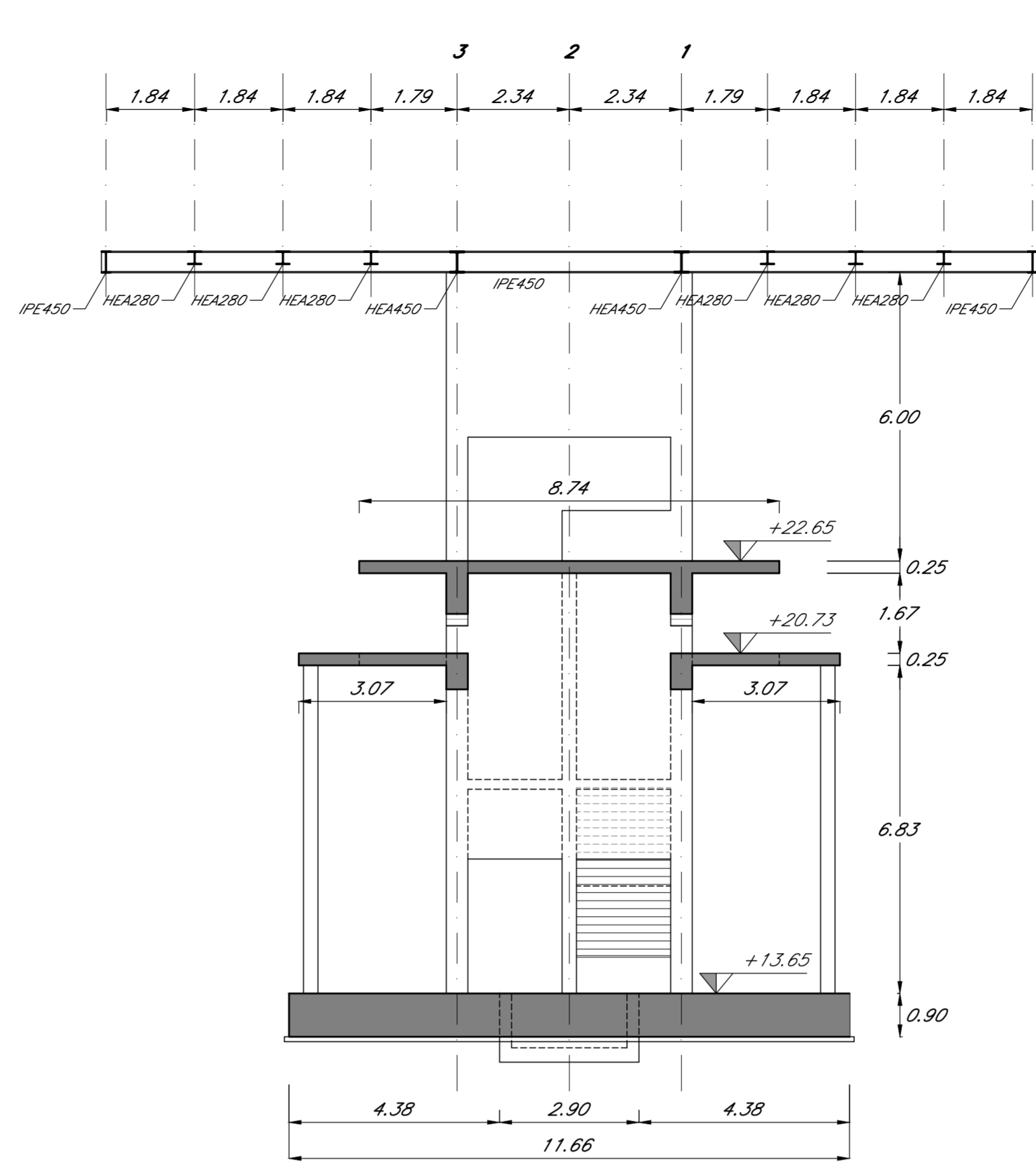
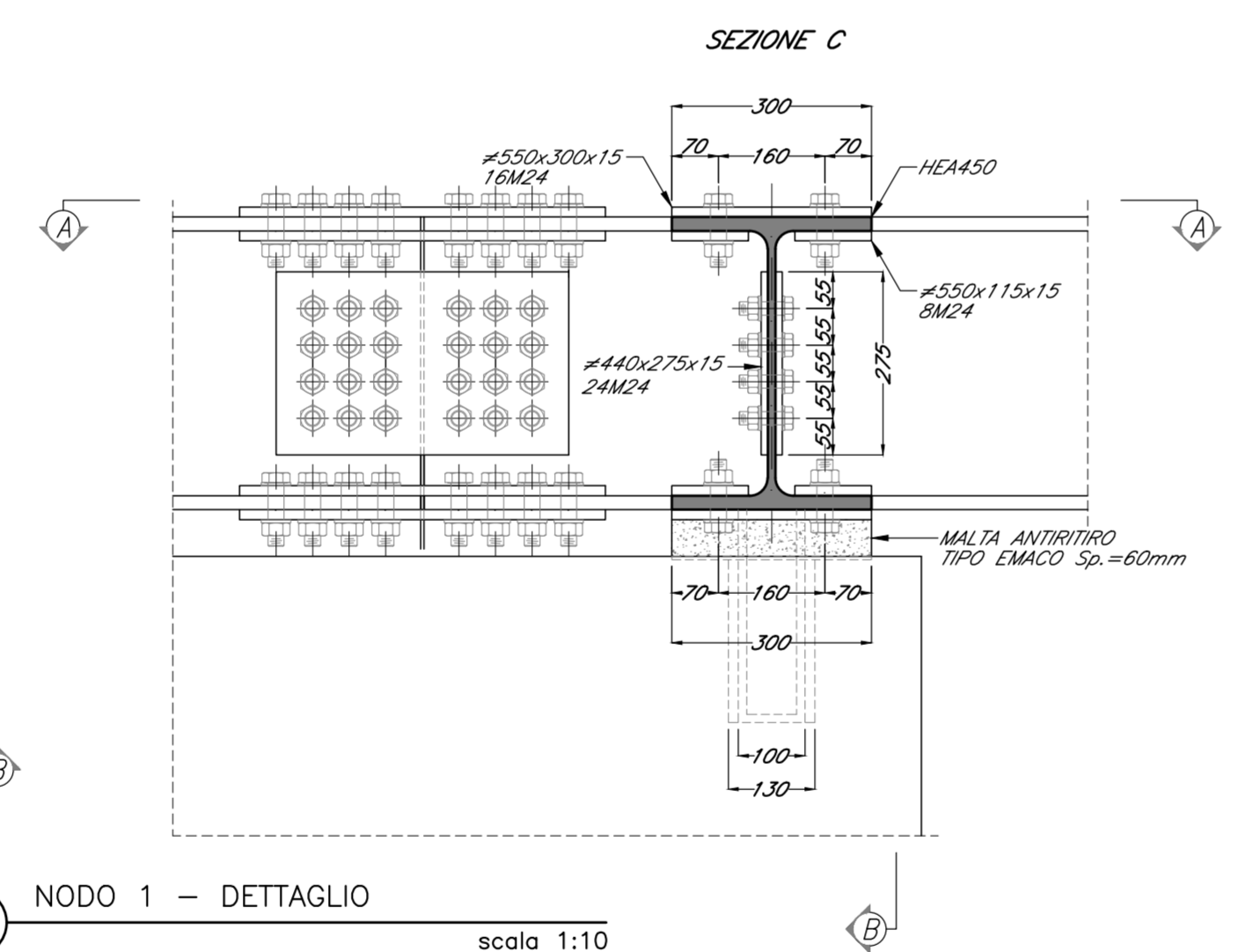
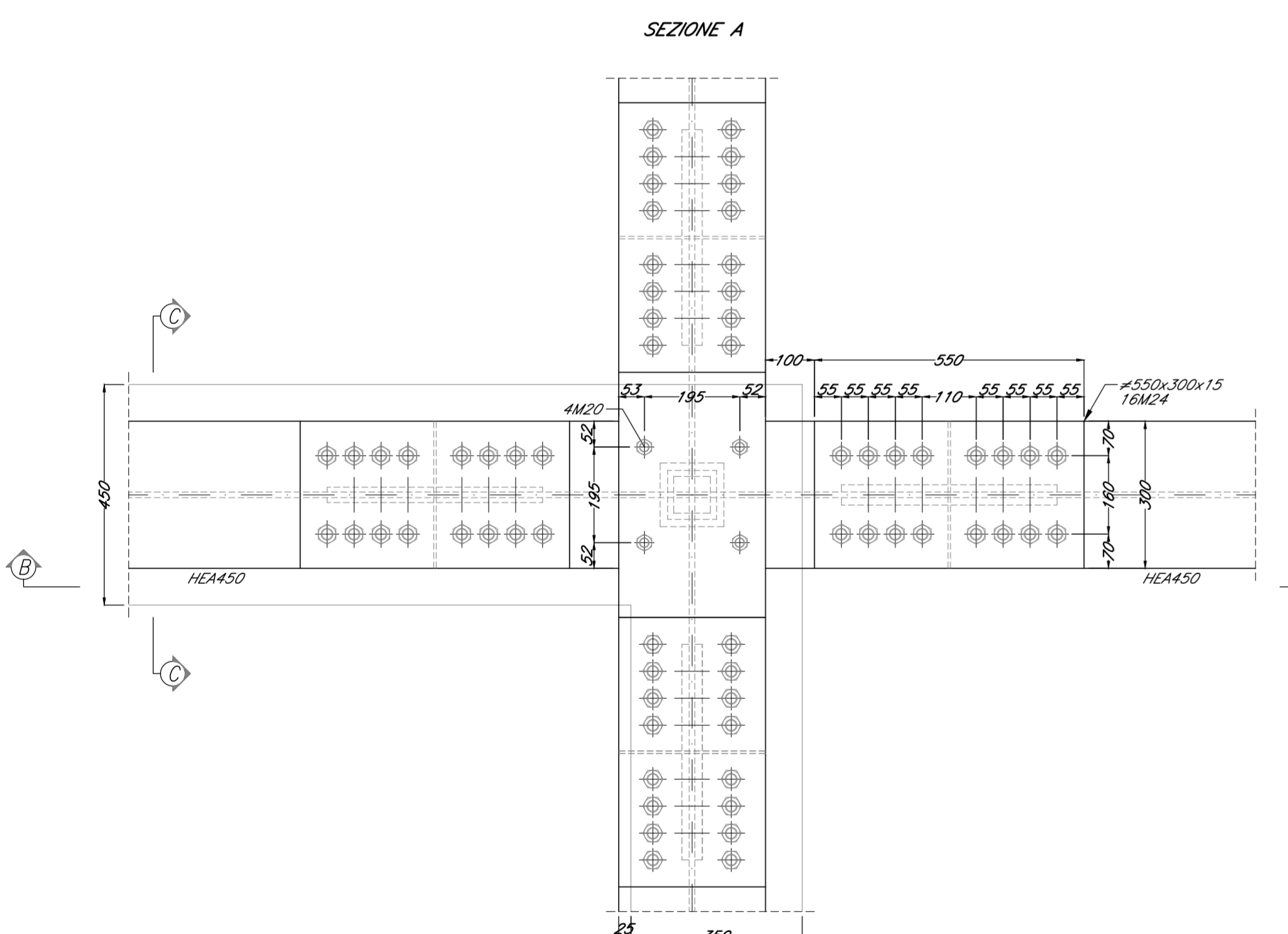


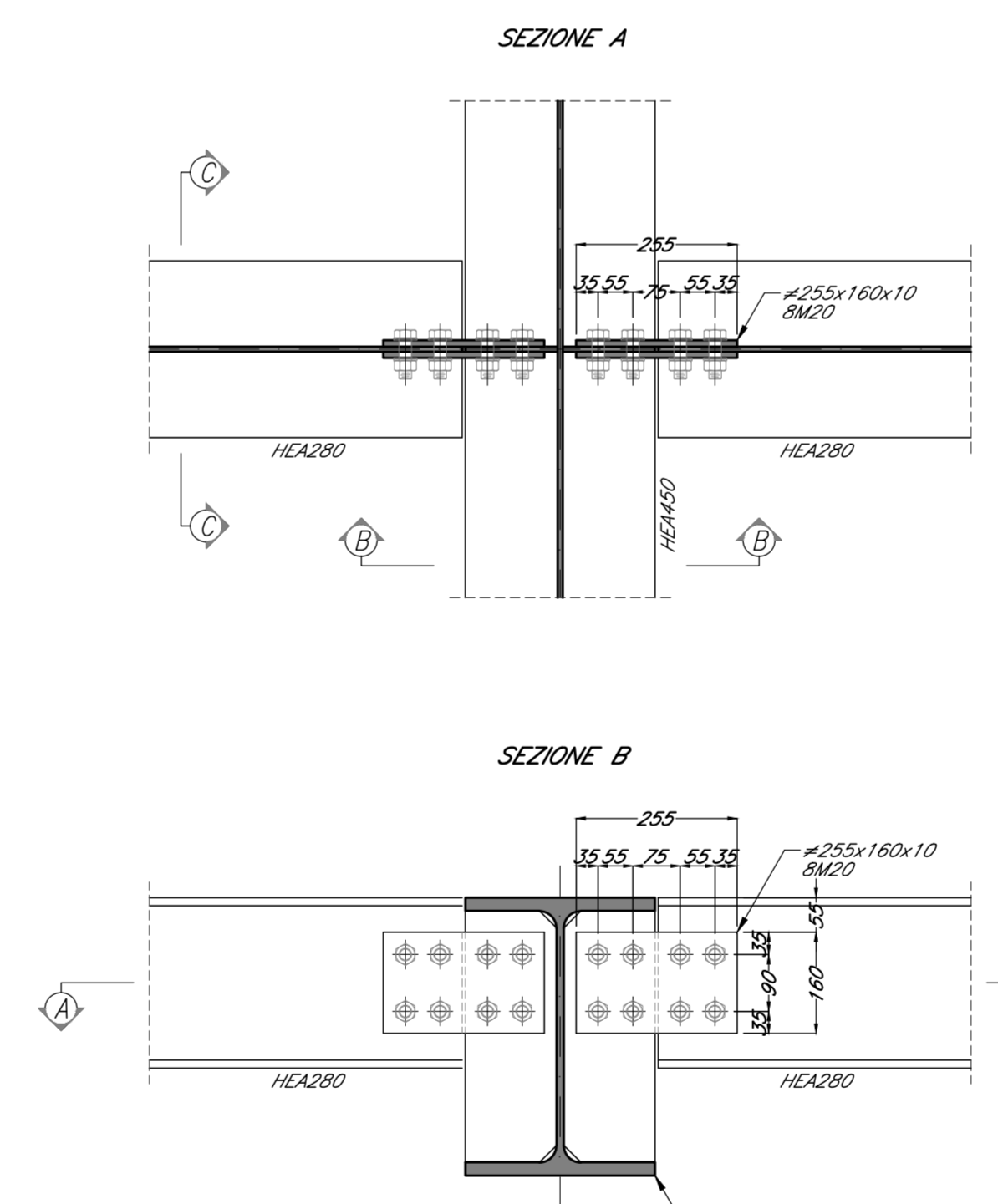
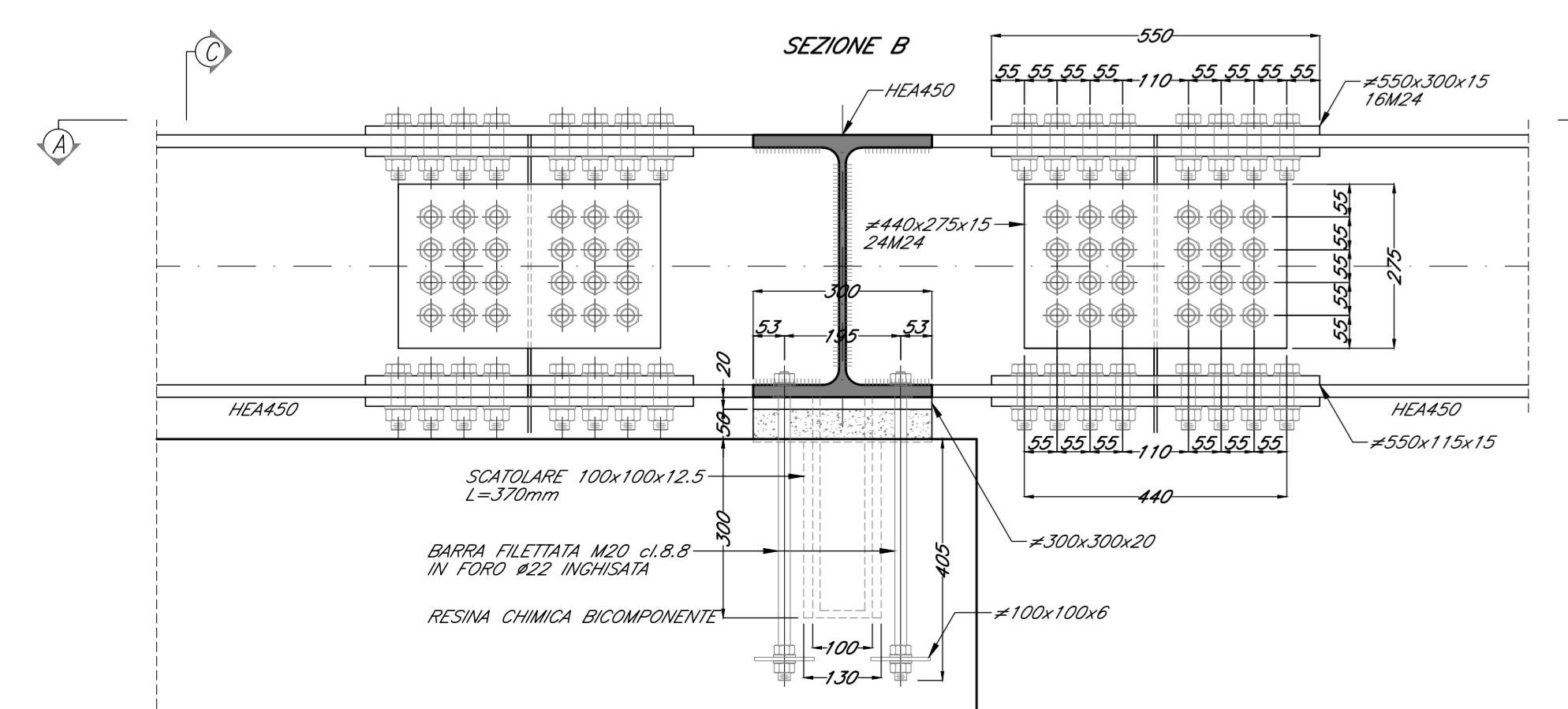
SEZIONE A-A
scala 1:100



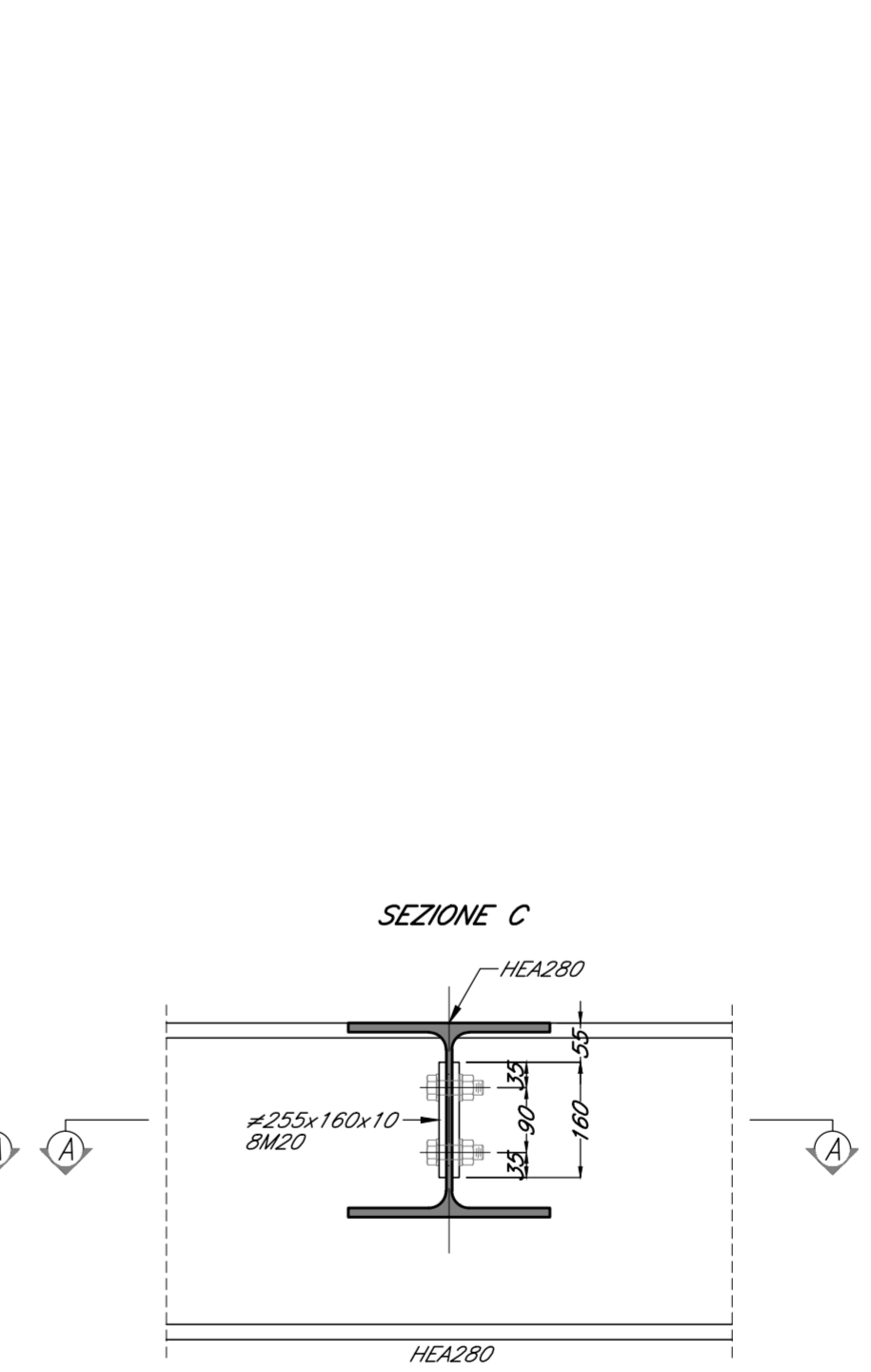
SEZIONE B-B
scala 1:100



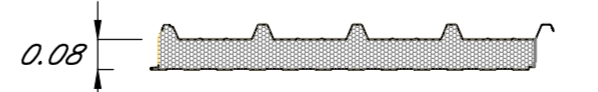
NODO 1 - DETTAGLIO
scala 1:10



NODO 2 - DETTAGLIO
scala 1:10



PANNELLO COIBENTATO COPERTURA TETTOIE METALLICHE



PANNELLO COIBENTATO COPERTURA TETTOIE METALLICHE
scala 1:20

MATERIALI							
Calcestruzzo	Classe di resistenza R _{ck} (N/mm ²)	A/C _{min}	Dimensione max. nominata aggregati (mm)	Classe di esposizione ambientale	Dosaggio Cemento (kg/m ³)	Classe di consistenza	Tipologia strutturale
GETTI IN OPERA:							
Sotofondazioni	≥ 15	-	-	-	-	-	Non Armato
Strutture di fondazione	C25/30	0.60	26	XC2	300	S4	Armato
Strutture di elevazione e solette	C32/40	0.50	20	XC2	340	S4	Armato
ACCIAIO PER OPERE IN C.A. Armatura ordinaria in acciaio ad aderenza migliorata Acciaio B450 C							
COPRIFERRO STRUTTURE GETTATE IN OPERA							
DUREZZITA:							Armatura principale
Strutture di fondazione			c ≥ 45 mm				Armatura di ripartizione
Travi			c ≥ 45 mm				
Pareti e solette			c ≥ 40 mm				
E' PREVISTO L'UTILIZZO DEI DISTANZIATORI IN PLASTICA PER GARANTIRE IL COPRIFERRO PRESCRITTO SU TUTTI LE SUPERFICIE DI GETTO.							
ACCIAIO DA CARPENTERIA METALLICA (UNI EN 10025-1/6:2005 - UNI EN 1090:2012)							
PROFILATI SCATOLARI E LAMIERE							Acciaio S275 JR/J2G3
PROFILATI COPERTURA (UNI EN 10025/05)							Acciaio S355 JO
BULLONERIA	Non precaricata UNI EN 15048						
VITI	Alta resistenza 8.8 secondo UNI EN 20898/1 (dic. 91)						composizione: 1 vite+2 rondelle+1 dado
ROSETTE E PIASTRINE	C50 UNI 7845 - EN 10083 temprato e rinvenuto con durezza HRC 32/40						
DADI	classe 8						
TRATTAMENTI PROTETTIVI							
Realizzazioni protette:	Zinatura a caldo in accordo alla norma UNI EN ISO 1461						
Verniciatura secondo situazione FS 44V							
SALDATURE							
Le saldature eseguite in officina ed eventualmente in cantiere, su autorizzazione della D.L., dovranno rispettare le NTC (DM 17/01/2018 - UNI EN 1090:2012).							
Tutte le saldature in officina dovranno essere di 1 ^a classe a completa penetrazione.							
Le saldature in cantiere saranno a cordone drappeggio secondo la geometrie riportate di fianco eseguite e controllate nel rispetto della situazione FS 44C Rev. 6 del 20/10/99.							
Verificare dimensioni, quote e barometrie mediante premontaggio in officina. Verificare quote o barometrie in cantiere.							
Barre e piastre, piastre zanzate, ancoraggi in genere, ecc. dovrà essere utilizzata malta preimpostata a ritiro compensato tipo Emaco.							
DOCUMENTAZIONE DA RICHIEDERE AL PRODUTTORE							
Certificati caratteristiche meccaniche (D.M. 17/01/2018)							
CONTROLLI DA PREVEDERE							
La costruzione delle strutture dovrà essere eseguita nel rispetto delle specifiche d'istruzione tecnica FS 44M - REV.A del 10/04/10							
E' prescritta la fornitura dei certificati relativi ai materiali impiegati							
Barre e piastre, piastre zanzate, ancoraggi in genere, ecc. dovrà essere utilizzata malta preimpostata tipo Emaco							
E' vietata qualunque aggiunta di acqua in cantiere nel cis							
MESSA A TERRA (Strutture in c.a. e metalliche)							
TUTTE LE STRUTTURE DOVRANNO ESSERE ELETTRICAMENTE CONTINUE							
NOTA BENE: RIVERIFICARE TRACCIAMENTI E QUOTE IN CANTIERE PRIMA DELLA PRODUZIONE							
INCIDENZA ARMATURE							
- PLATTA DI FONDAZIONE	110 Kg/mc						
- PARETI	180 Kg/mc						
- TRAVI	90 Kg/mc						
- SOLETTE	170 Kg/mc						

COMMITTENTE:

PROGETTAZIONE:

U.O. PROGETTAZIONE INTEGRATA NORD
 PROGETTO DEFINITIVO
 RADDOPPIO DELLA LINEA GENOVA - VENTIMIGLIA
 TRATTA FINALE LIGURE - ANDORA

FV02
 FABBRICATO VIAGGIATORI - SCALE - ASCENSORE E PASSERELLA DI COLLEGAMENTO
 CARPENTERIE - SEZIONI E PARTICOLARI COSTRUTTIVI

SCALA: VARIE

COMMESSA	LOTTO	FASE	ENTE	TIPO DOC.	OPERA/DISCIPLINA	PROGR.	REV.
I	V	0	1	0	0	0	0
D	26	BZ	FV	02	00	00	2
B							

Rev.	Descrizione	Redatto	Data	Verificato	Data	Approvato	Data	Autorizzato Data
A	Emissione esecutiva	P.L. Carci	dicembre 2021	M. Severi	dicembre 2021	G. Fadda	dicembre 2021	A. Penzo gennaio 2022
B	Emissione esecutiva	P.L. Carci	gennaio 2022	M. Severi	gennaio 2022	G. Fadda	gennaio 2022	