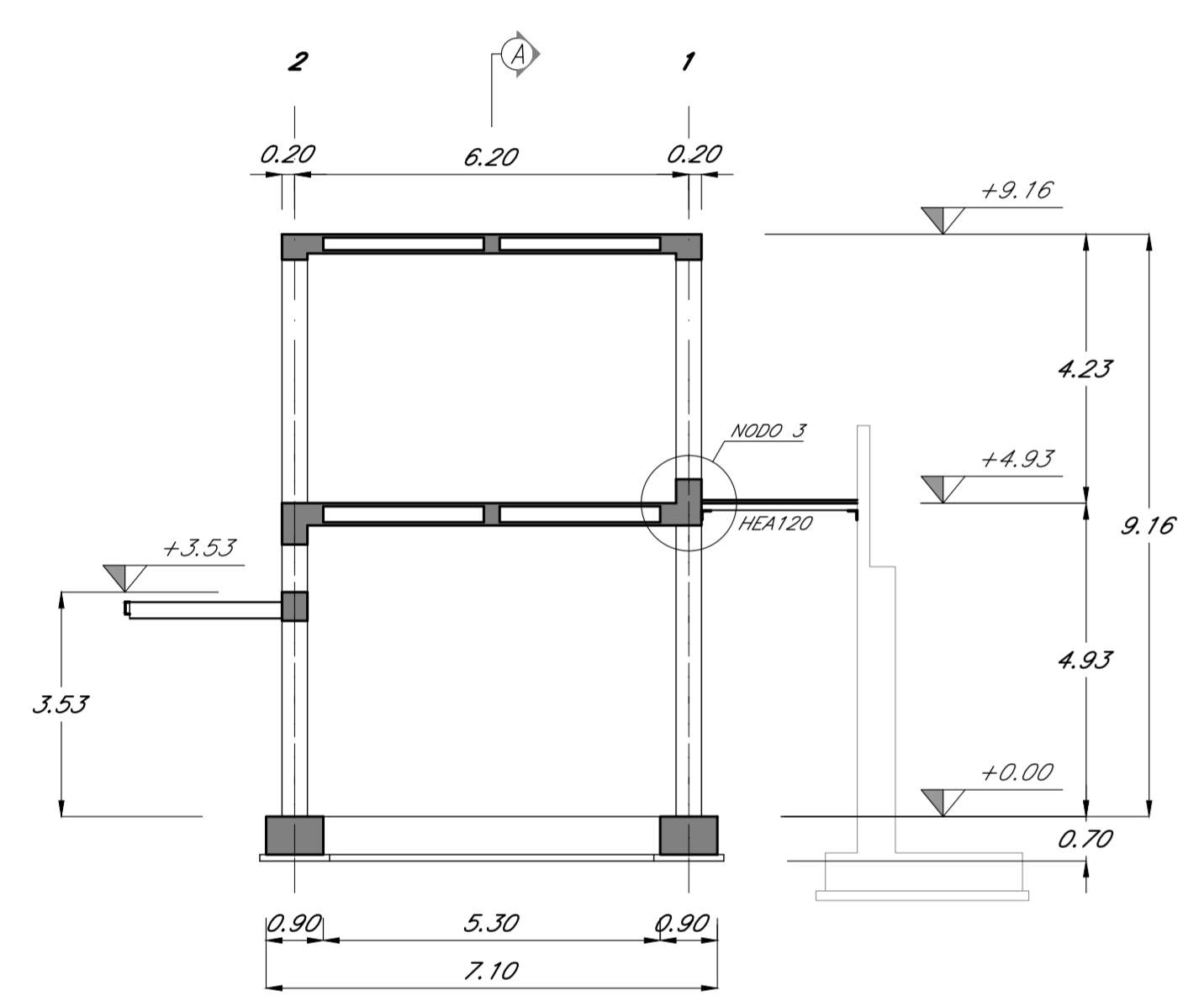
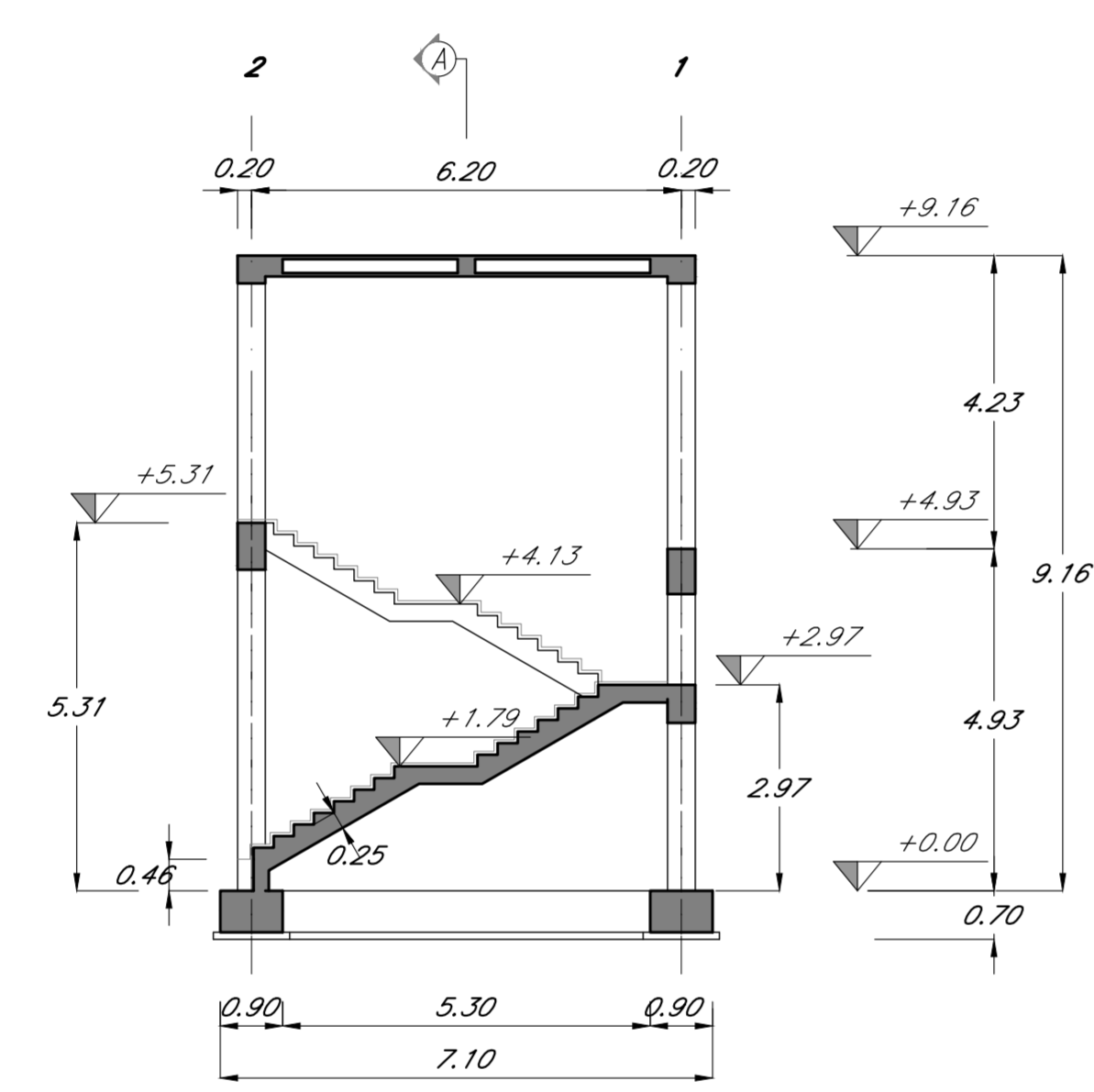


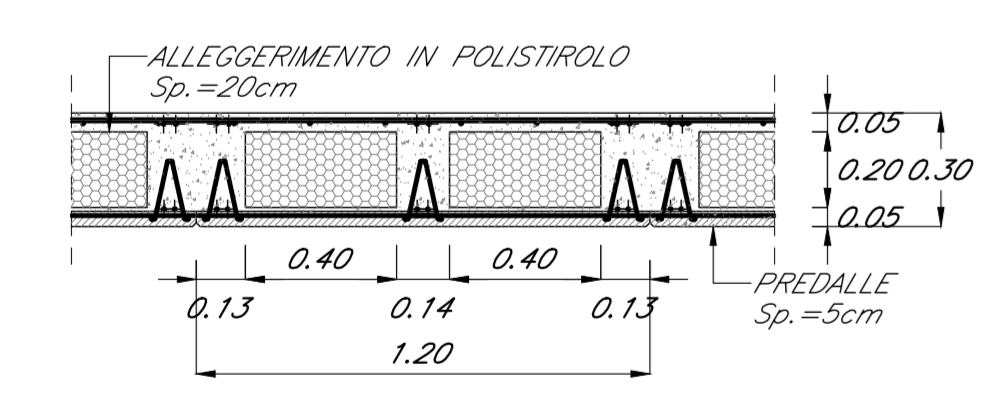
SEZIONE A-A scala 1:100



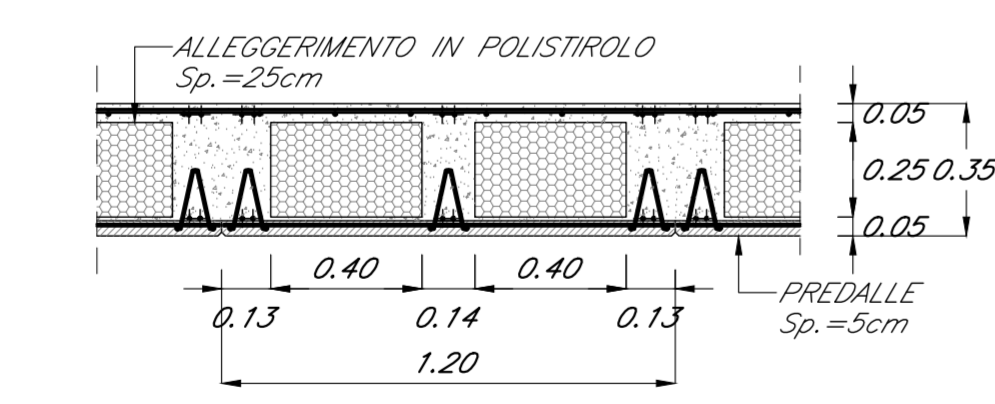
SEZIONE B-B scala 1:100



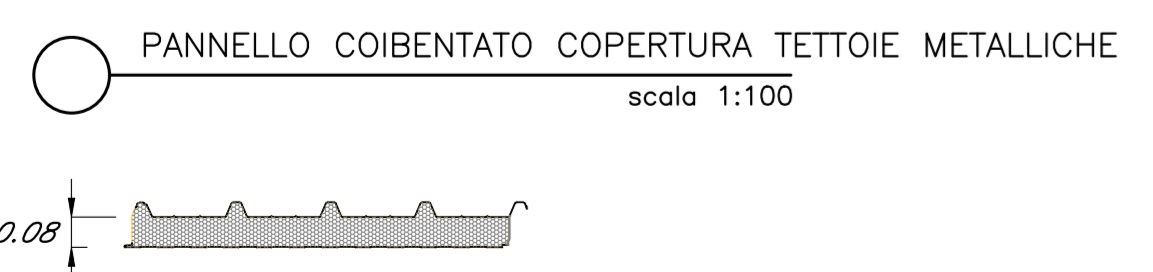
SEZIONE C-C scala 1:100



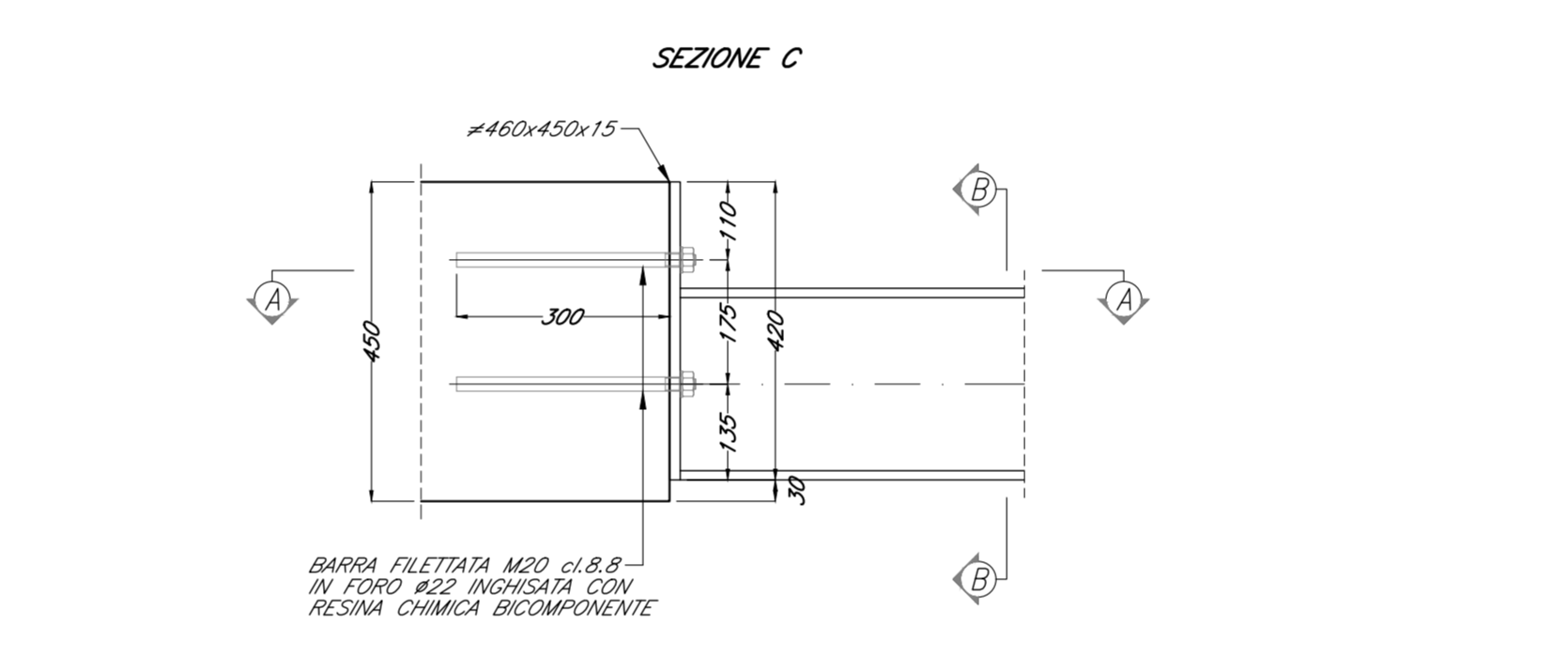
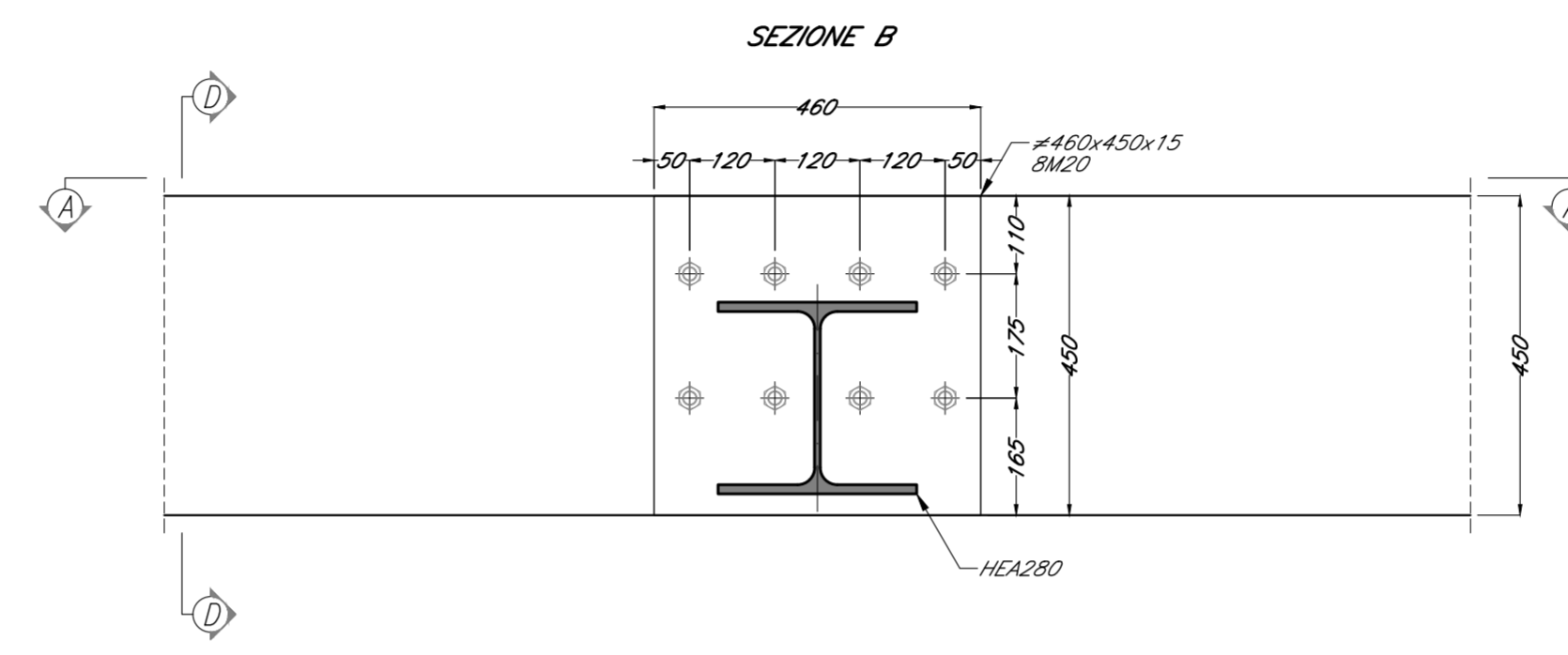
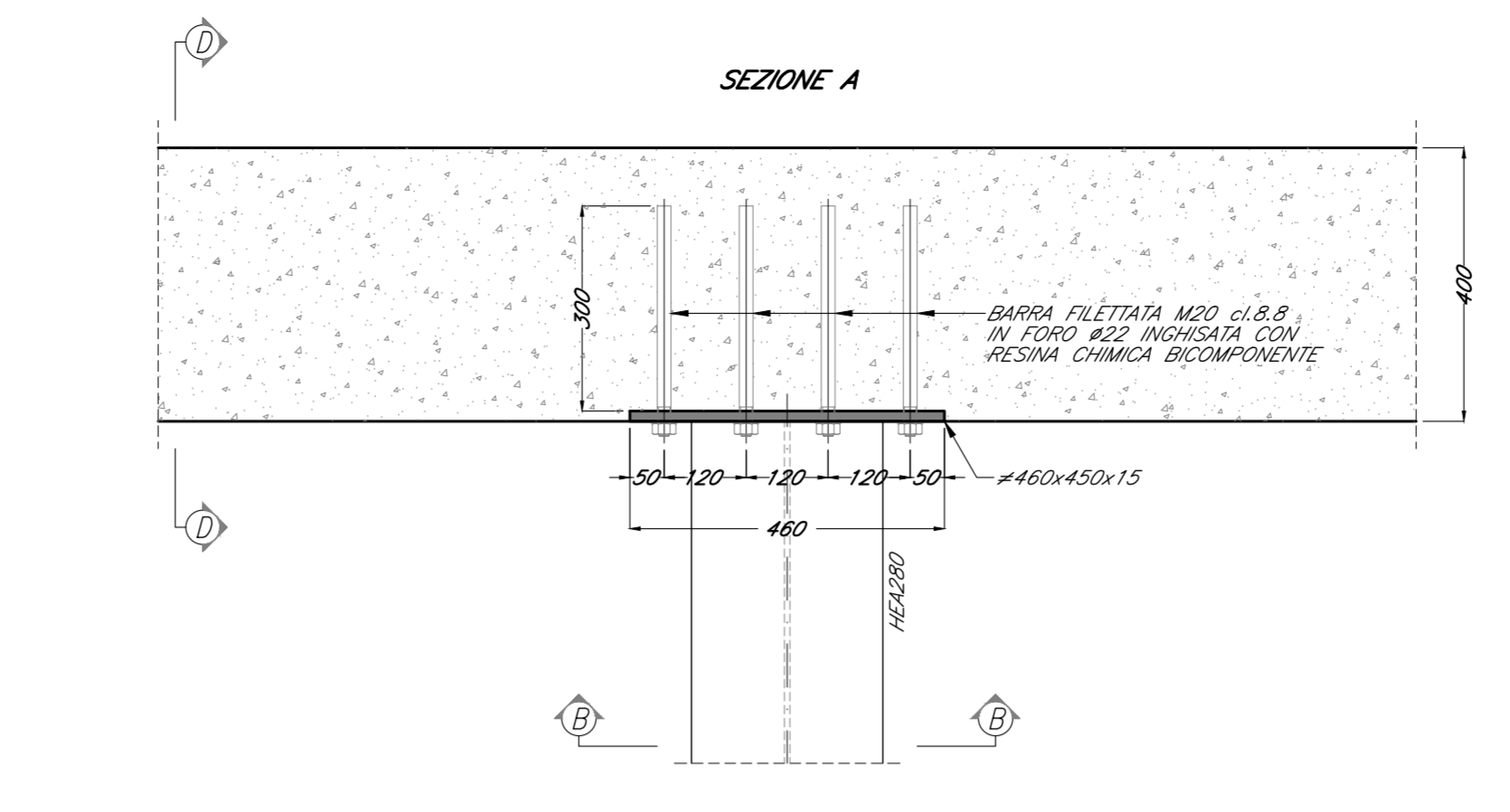
DETTAGLIO SOLAIO 5+20+5 scala 1:100



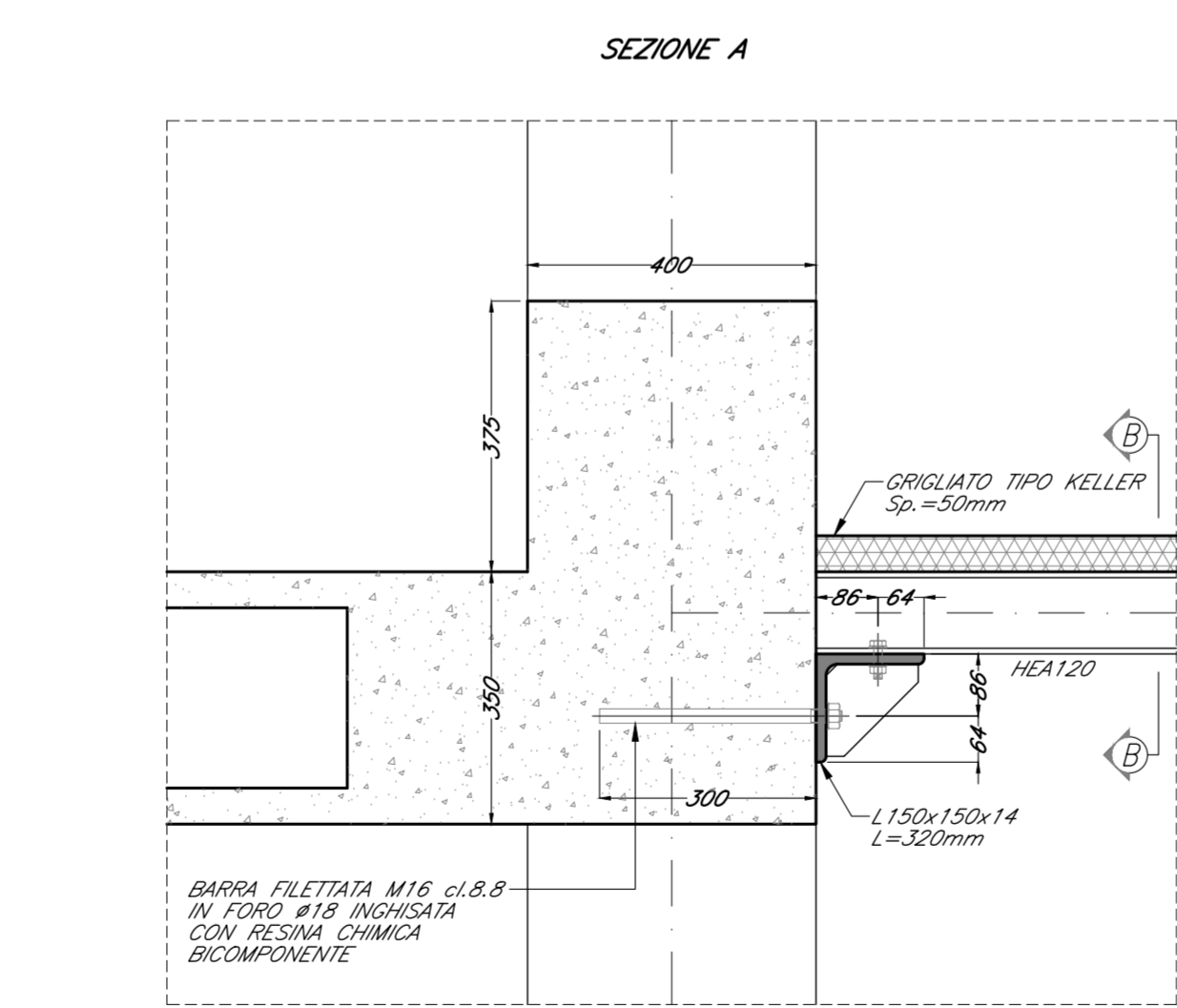
DETTAGLIO SOLAIO 5+25+5 scala 1:100



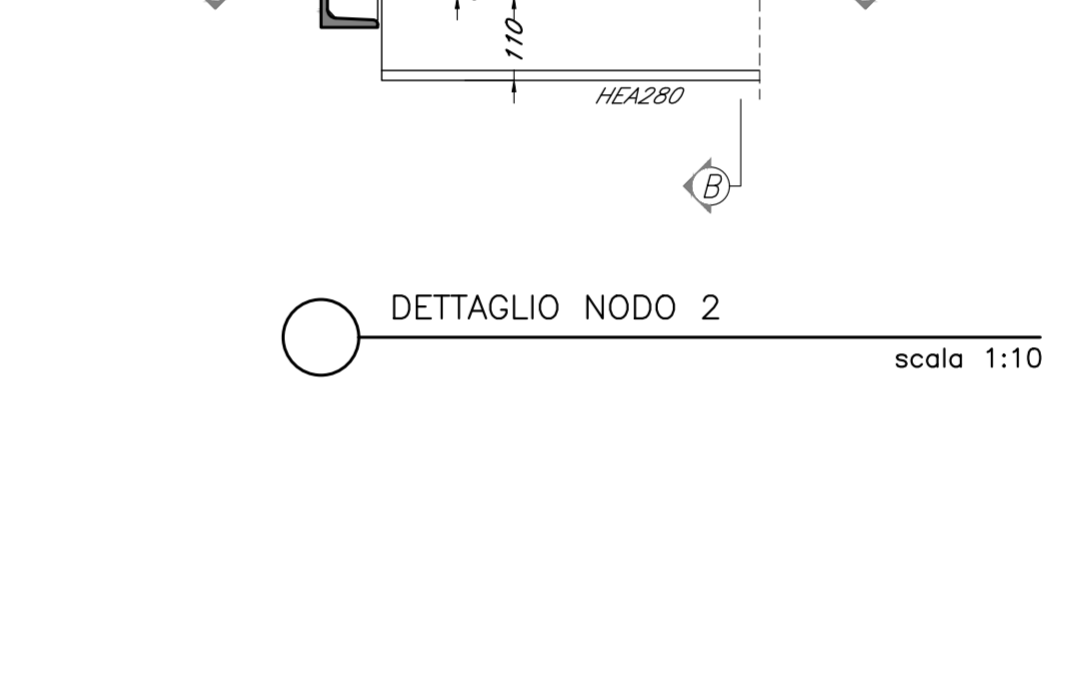
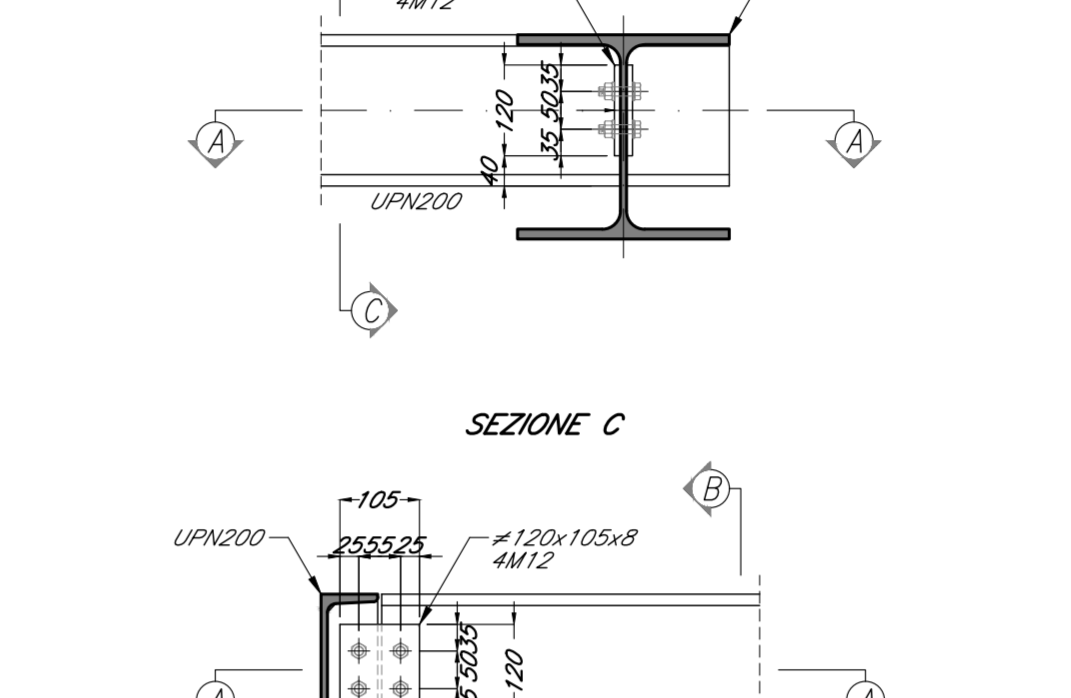
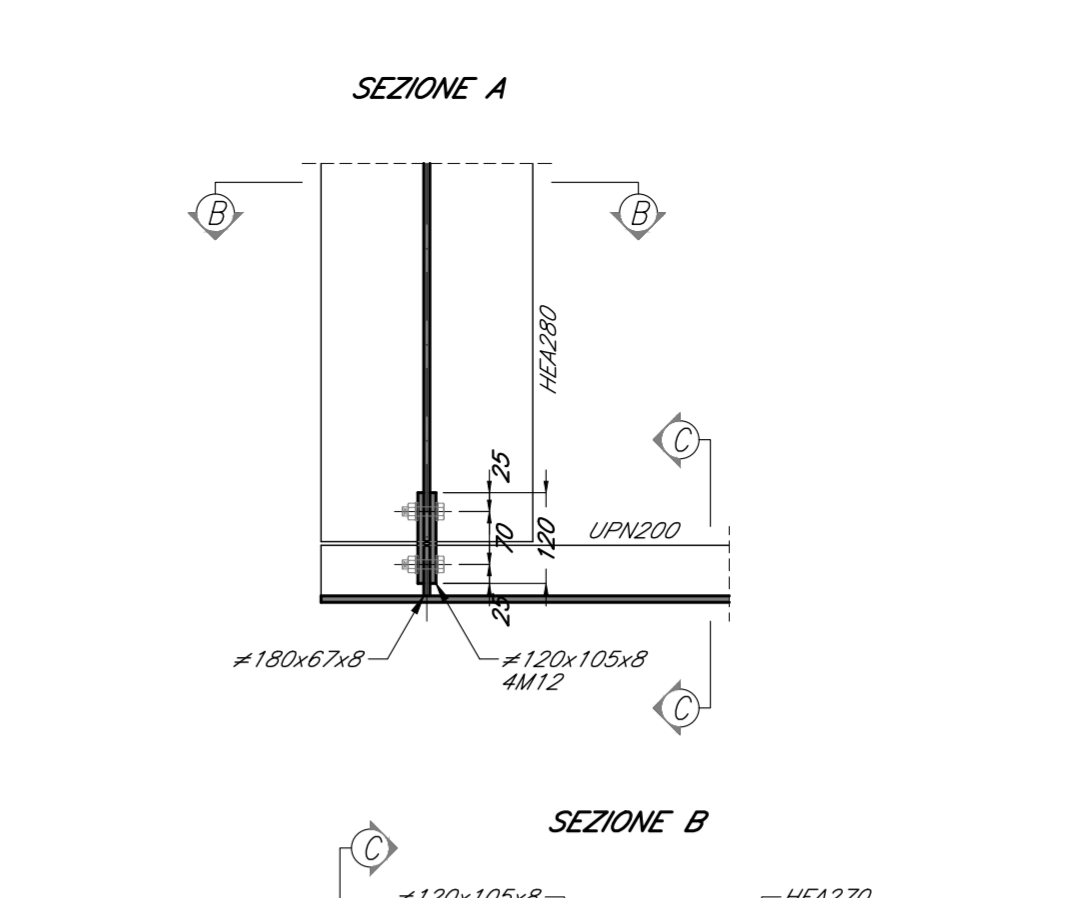
PANNELLO COIBENTATO COPERTURA TETTOIE METALLICHE scala 1:100



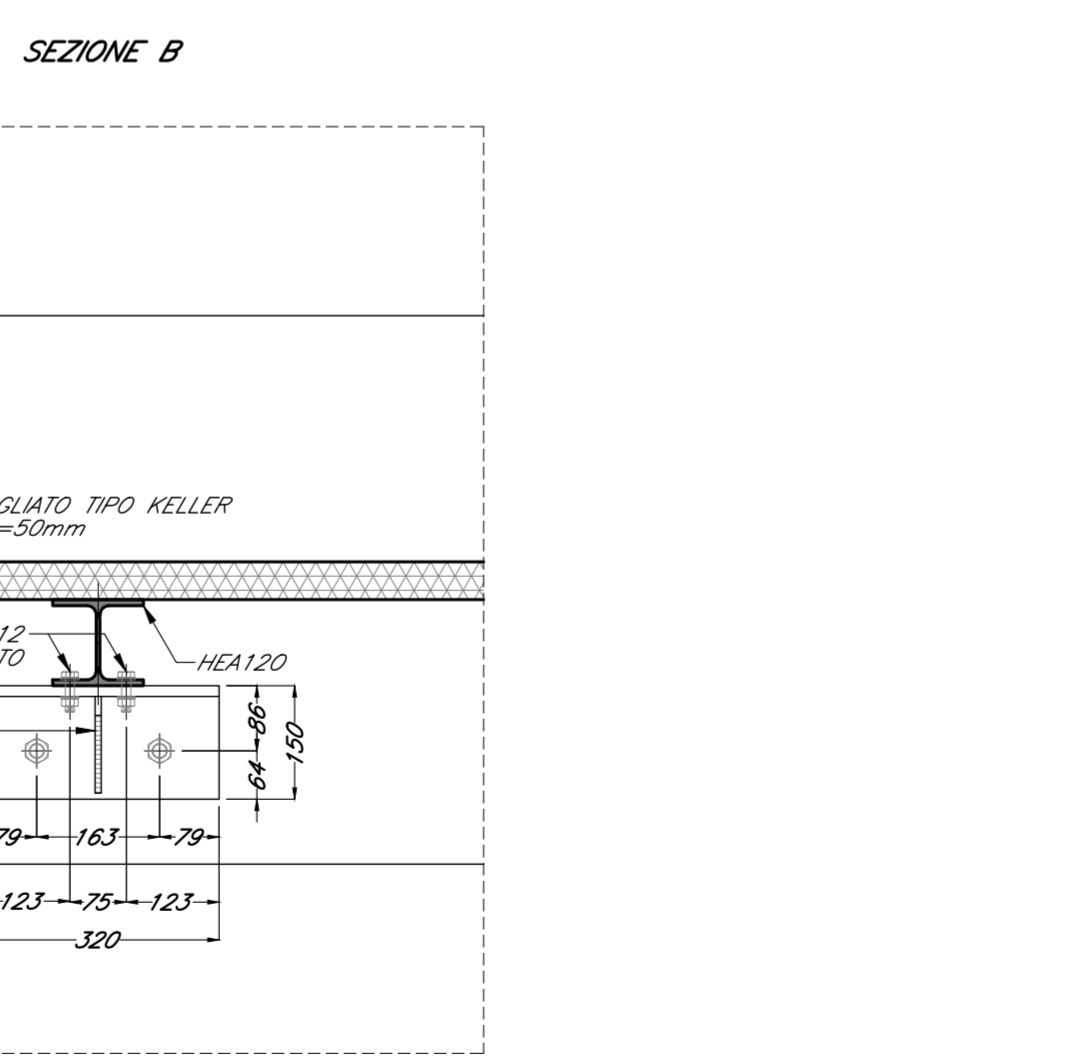
DETTAGLIO NODO 1 scala 1:10



DETTAGLIO NODO 3 scala 1:10



DETTAGLIO NODO 2 scala 1:10



MATERIALI							
Calcestruzzo (UNI EN 206-1)	Classe di resistenza R <sub>cd</sub> (N/mm <sup>2</sup> )	A/C <sub>min</sub>	Dimensione max nominale aggregati (mm)	Classe di esposizione ambientale	Dosaggio Cemento (kg/m <sup>3</sup> )	Classe di consistenza	Tipologia strutturale
<b>GETTI IN OPERA:</b>							
Sottofondazioni	≥ 15	-	-	-	-	-	Non Armato
Strutture di fondazione	C25/30	0.60	26	XC2	300	S4	Armato
Strutture di Elevazione e solai	C30/37	0.55	20	XC2	320	S4	Armato
<b>ACCIAIO PER OPERE IN C.A.</b>							
Armatura ordinaria in acciaio ad aderenza migliorata Acciaio B450 C							
<b>COPRIFERRO STRUTTURE GETTATE IN OPERA</b>							
DURABILITÀ							
Strutture di fondazione	c ≥ 45 mm						Armatura di copertura
Strutture di elevazione	c ≥ 45 mm						
E' PREVISTO L'UTILIZZO DEI DISTANZIATORI IN PLASTICA PER GARANTIRE IL COPRIFERRO PRESORTO SU TUTTE LE SUPERFICIE DI GETTO							
<b>ACCIAIO DA CARPENTERIA METALLICA (UNI EN 10025-1/16:2005 - UNI EN 1090:2012)</b>							
PROFILATI E LAMIERE Acciaio S275 JR/J2G3							
<b>BULLONERIA</b>							
VITI Non precaricate UNI EN 15048							
Alta resistenza 8.8 secondo UNI EN 20898/1 (dic. 91)							
C50 UNI 7845 - EN 10083 temprato e rinvenuto con durezza HRC 32/40 classe 8							
<b>ROSETTE E PIASTRINE</b>							
DADI composizione: 1 vite+2 rondelle+1 dado							
<b>TRATTAMENTI PROTETTIVI</b>							
Rivestimenti acciai: Zincatura a caldo in accordo alla norma UNI EN ISO 1461 Verniciatura secondo Istruzione FS 44V							
<b>SALDATURE</b>							
Le saldature eseguite in officina ed eventualmente in cantiere, su autorizzazione della D.L., dovranno rispettare le NTC (DM 17/01/2018 - UNI EN 1090:2012). Tutte le saldature in officina dovranno essere di 1° classe a completa penetrazione. Le saldature in cantiere saranno a cordone frangito secondo le norme tecniche di fianco eseguite e controllate nel rispetto della Istruzione FS 44S Rev. A del 20/10/99. Verificare dimensioni, quote e tipologie mediante prelievaggio in officina. Verificare quote e tracciamenti in cantiere. Bare e piastre, piastre zincate, ancoraggi in genere, ecc. dovrà essere utilizzata malta premiscelata a filo compensato tipo Emaco							
<b>DOCUMENTAZIONE DA RICHIEDERE AL PRODUTTORE</b>							
Certificati caratteristiche meccaniche (D.M. 17/01/2018)							
<b>CONTROLLI DA PREVEDERE</b>							
La costruzione delle strutture dovrà essere eseguita nel rispetto delle specifiche d'istruzione tecnica FS 44M - REV A del 10/04/10							
E' prescritta la fornitura dei certificati relativi ai materiali impiegati							
-Bare e piastre, piastre zincate, ancoraggi in genere, ecc. dovrà essere utilizzata malta premiscelata tipo Emaco							
-E' vietata qualunque aggiunta di acqua in cantiere nel cis							
<b>MESSA A TERRA (Strutture in c.a. e metalliche)</b>							
TUTTE LE STRUTTURE DOVRANNO ESSERE ELETTRICAMENTE CONTINUE							
NOTA BENE: RIVERIFICARE TRACCIAMENTI E QUOTE IN CANTIERE PRIMA DELLA PRODUZIONE							
<b>INCIDENZA ARMATURE</b>							
-TRAVI DI FONDAZIONE: 80 Kg/mc							
-TRAVI IN ELEVAZIONE: 115 Kg/mc							
-PIASTRI: 260 Kg/mc							
-SOLAI: 90 Kg/mc - 10 Kg/mq							

COMMITTENTE: **RFI** RETE FERROVIARIA ITALIANA GRUPPO FERROVIE DELLO STATO ITALIANE

PROGETTAZIONE: **ITALFERR** GRUPPO FERROVIE DELLO STATO ITALIANE

**U.O. PROGETTAZIONE INTEGRATA NORD**

**PROGETTO DEFINITIVO**

**RADDOPPIO DELLA LINEA GENOVA - VENTIMIGLIA**

**TRATTA FINALE LIGURE - ANDORA**

**FV04 - STAZIONE DI ALBENGA**

**FABBRICATO TECNOLOGICO**

Carpenterie - Sezioni e Particolari costruttivi

SCALA: **VARIE**

COMMESSA	LOTTO	FASE	ENTE	TIPO DOC.	OPERA/DISCIPLINA	PROGR.	REV.
I	V	0	1	0	0	D	26
F	V	0	4	0	0	0	2
A							

Rev.	Descrizione	Redatto	Data	Verificato	Data	Approvato	Data	Autorizzato Data
A	Emissione esecutiva	P.L. Cassi	dicembre 2021	[Firma]	dicembre 2021	A. Padoa	dicembre 2021	A. Padoa dicembre 2021

File: IV0100D26BZFV0400002A.dwg n. Elab.: X