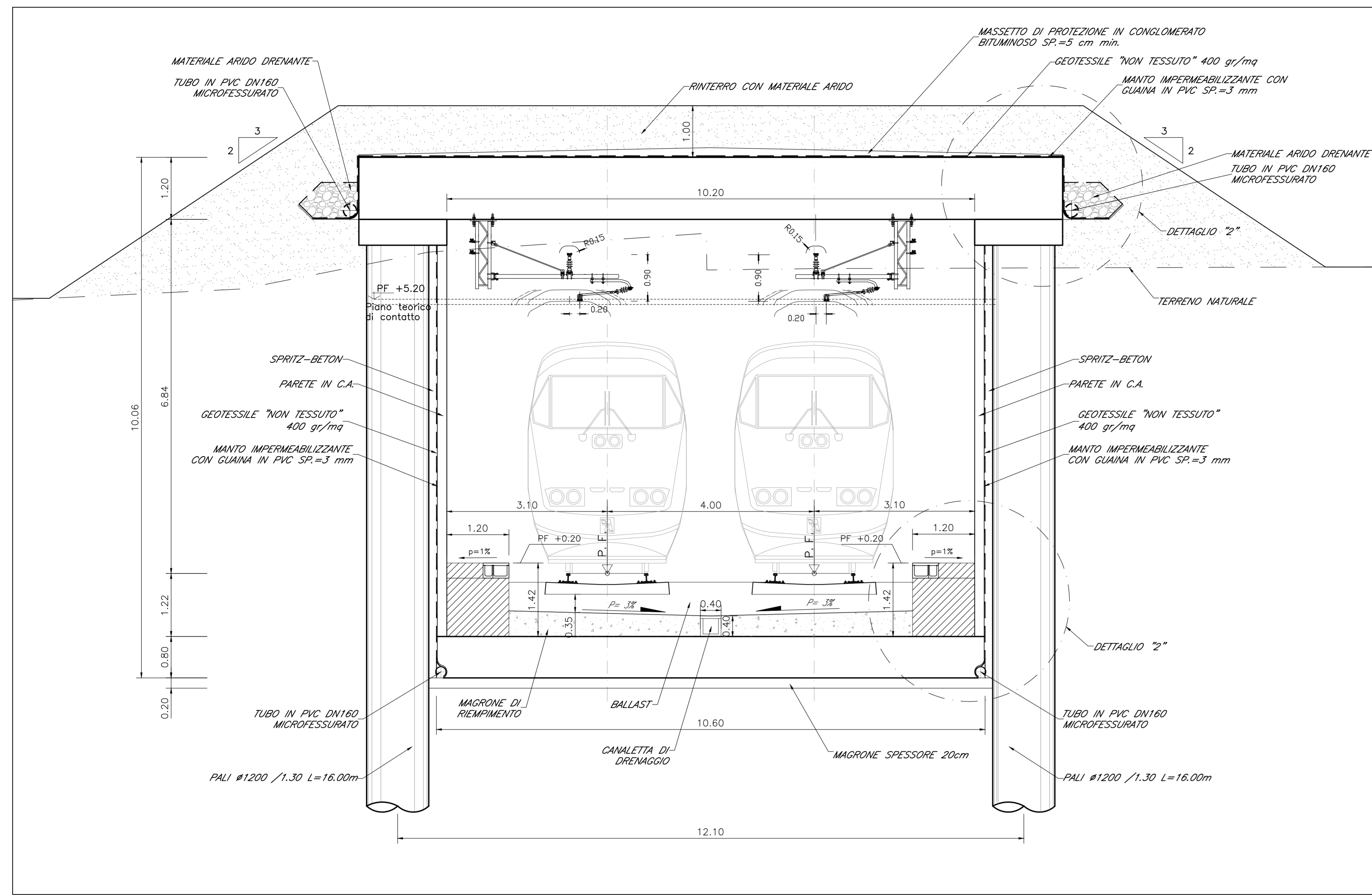


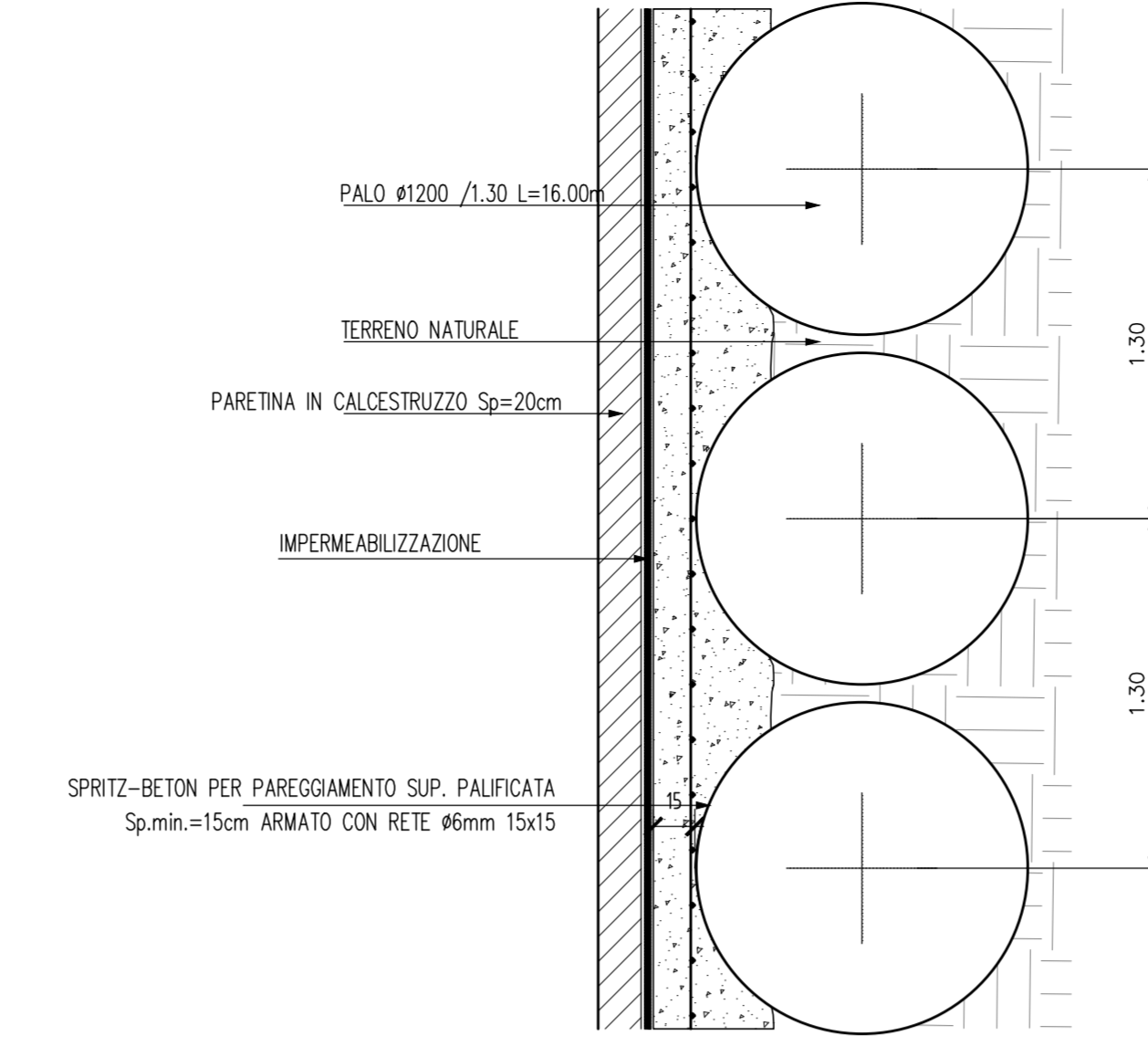
SEZIONE TRASVERSALE

Scala 1:50



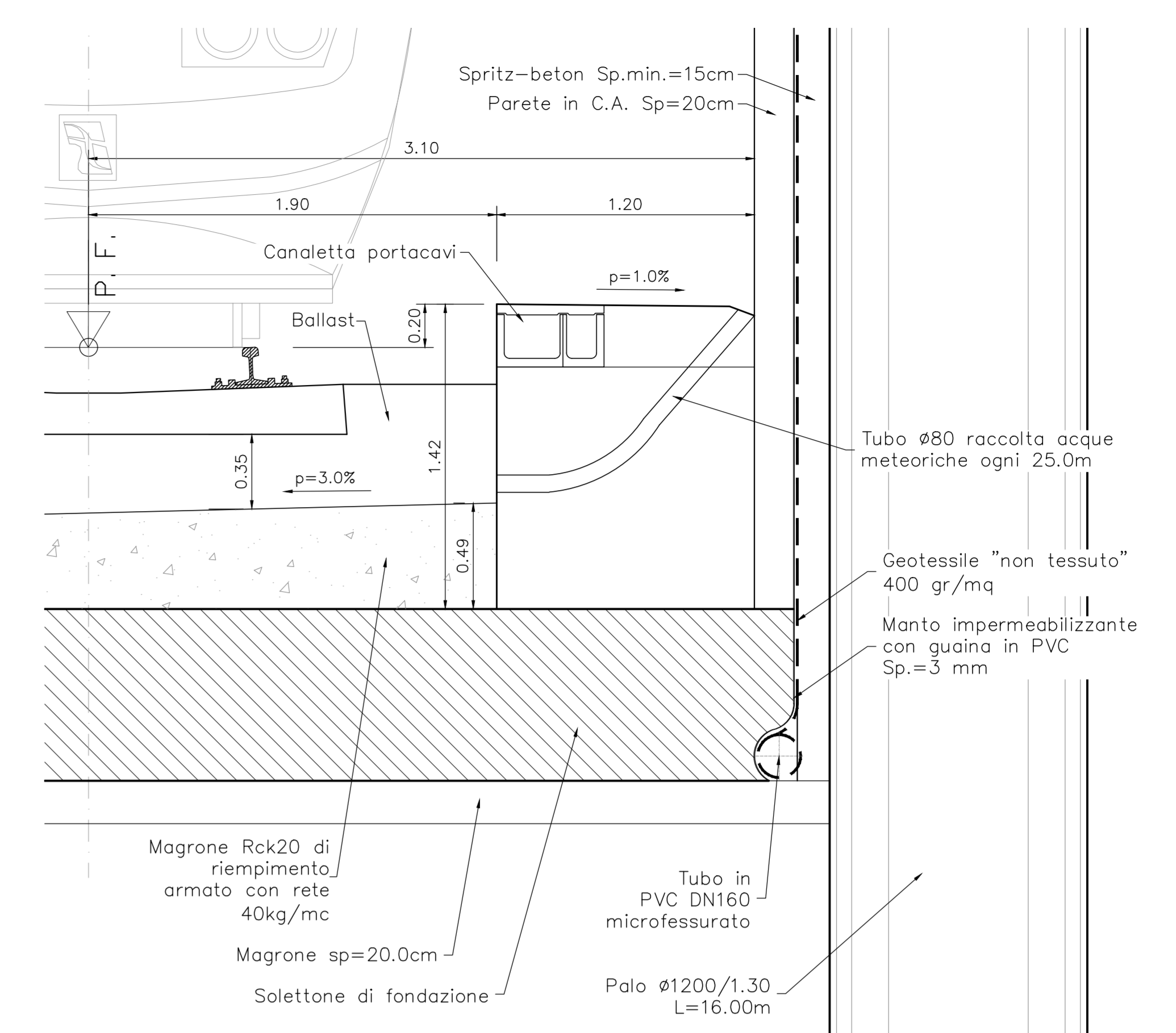
PARTICOLARE SPRITZ-BETON

Scala 1:20



DETTAGLIO "2"

Scala 1:20



DETTAGLIO "1"

Scala 1:20

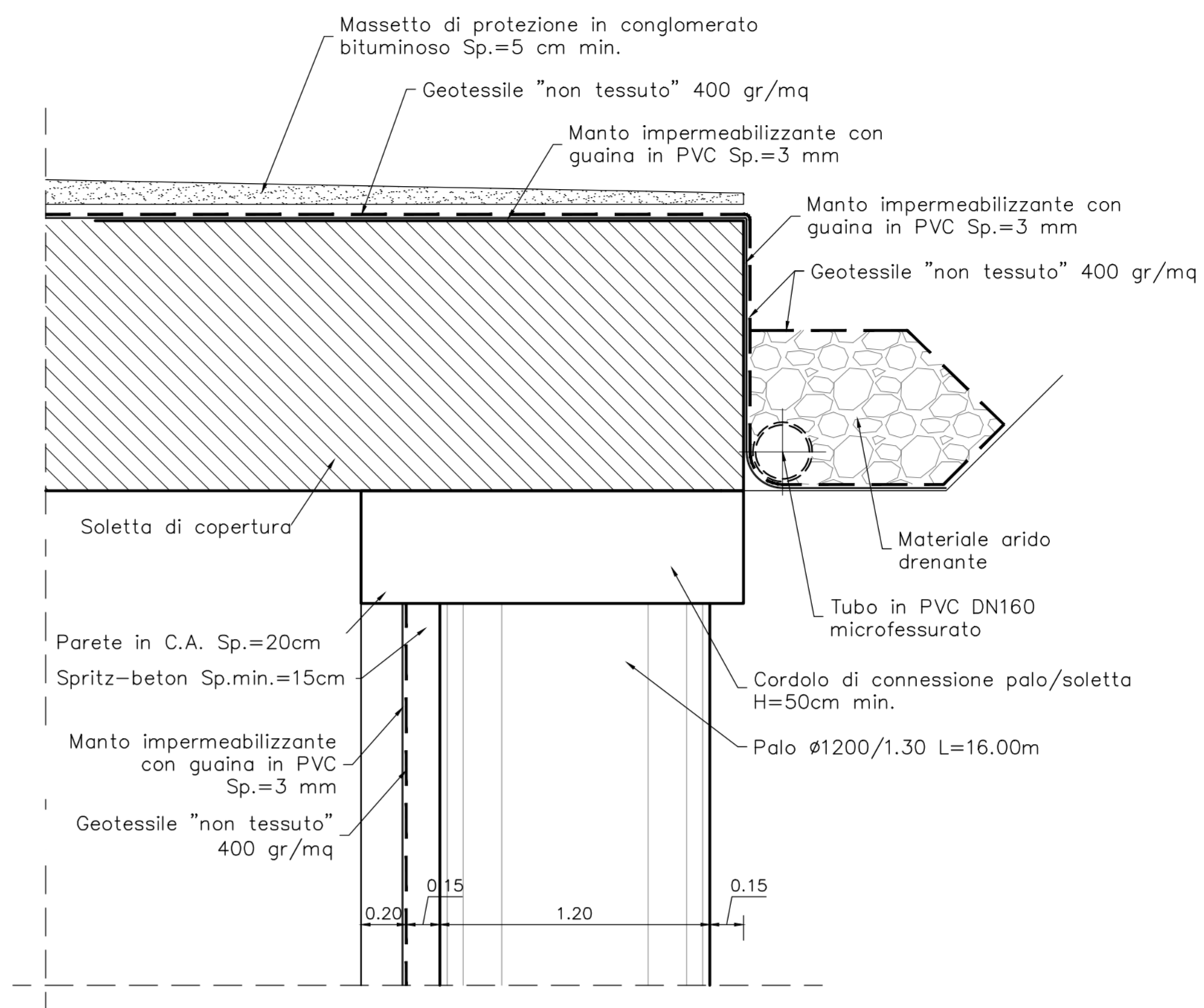
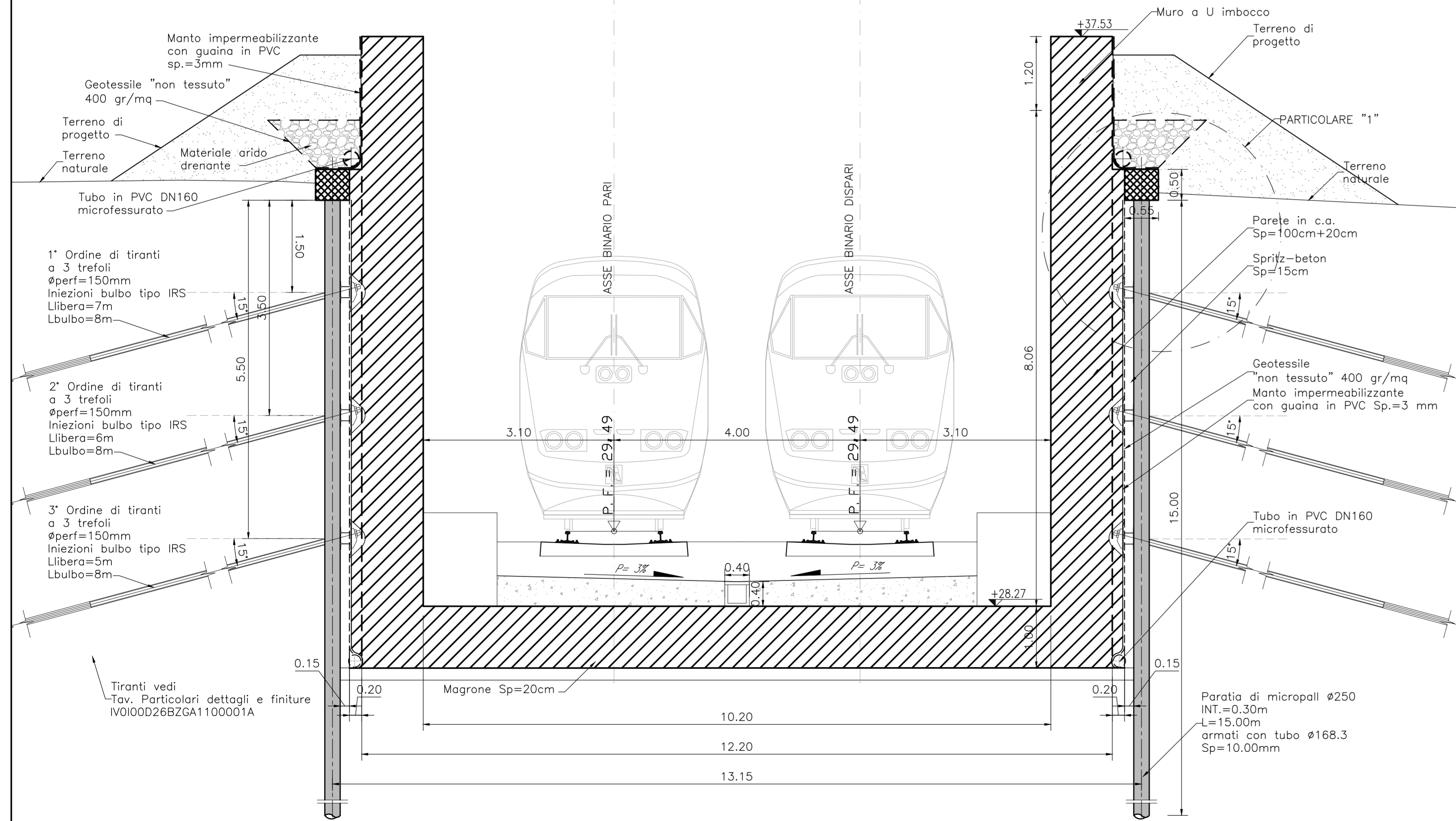


TABELLA MATERIALI				
CALCESTRUZZO				
Classe di resistenza	Classe di esposizione	Classe di durata	Classe di compatibilità	
C20/25	XS3	XS	XS4	
C25/30	XS2	XS	XS4	
C30/37	XS3	XS	XS4	
C35/45	XS4	XS	XS4	
ACCIAIO				
Acciaio da cemento armato	Classe			S400C
Resistenza caratteristica a trazione				420 MPa
Resistenza caratteristica a trazione				520 MPa
Acciaio per tubolari e carpenteria metallica	Classe			S275JR
Resistenza caratteristica a trazione				235 MPa
Resistenza caratteristica a trazione				245 MPa
Acciaio armonico per tiranti di ancoraggio	Classe			S355 (class. 355 min.)
Tensione minima all'1% di def. sotto carico				1670 MPa
Tensione di rottura a trazione				1960 MPa
ALTRI MATERIALI				
Massa di iniezione (tiranti)	Classe di resistenza			C20/25
Resistenza a trazione				41/45-40.5
Massa cementizia (tiranti)	Resistenza minima a compressione			>10MPa
	Resistenza a trazione			41/45-40.5

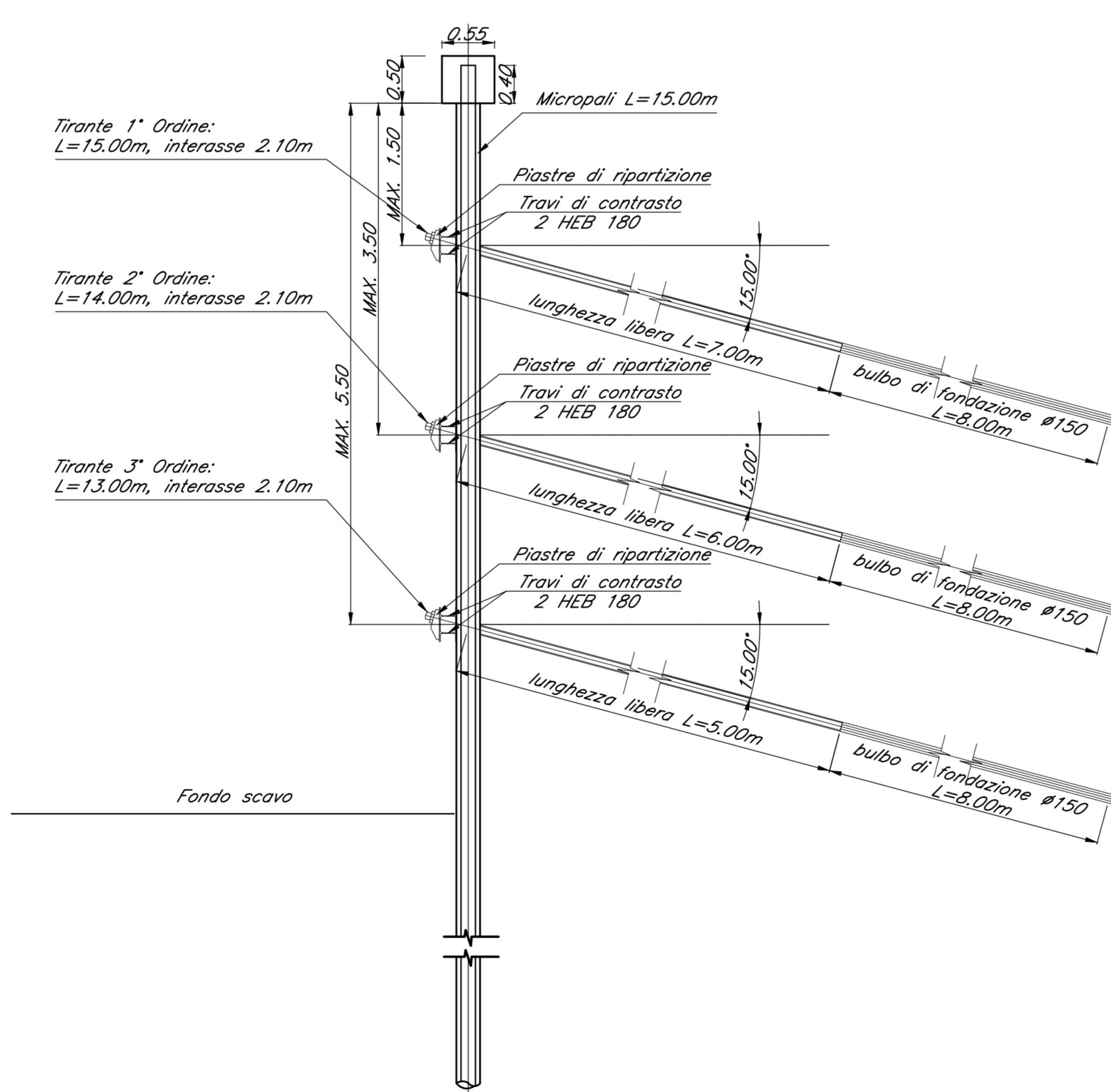
SEZIONE TRASVERSALE MURI AD "U"

Scala 1:50



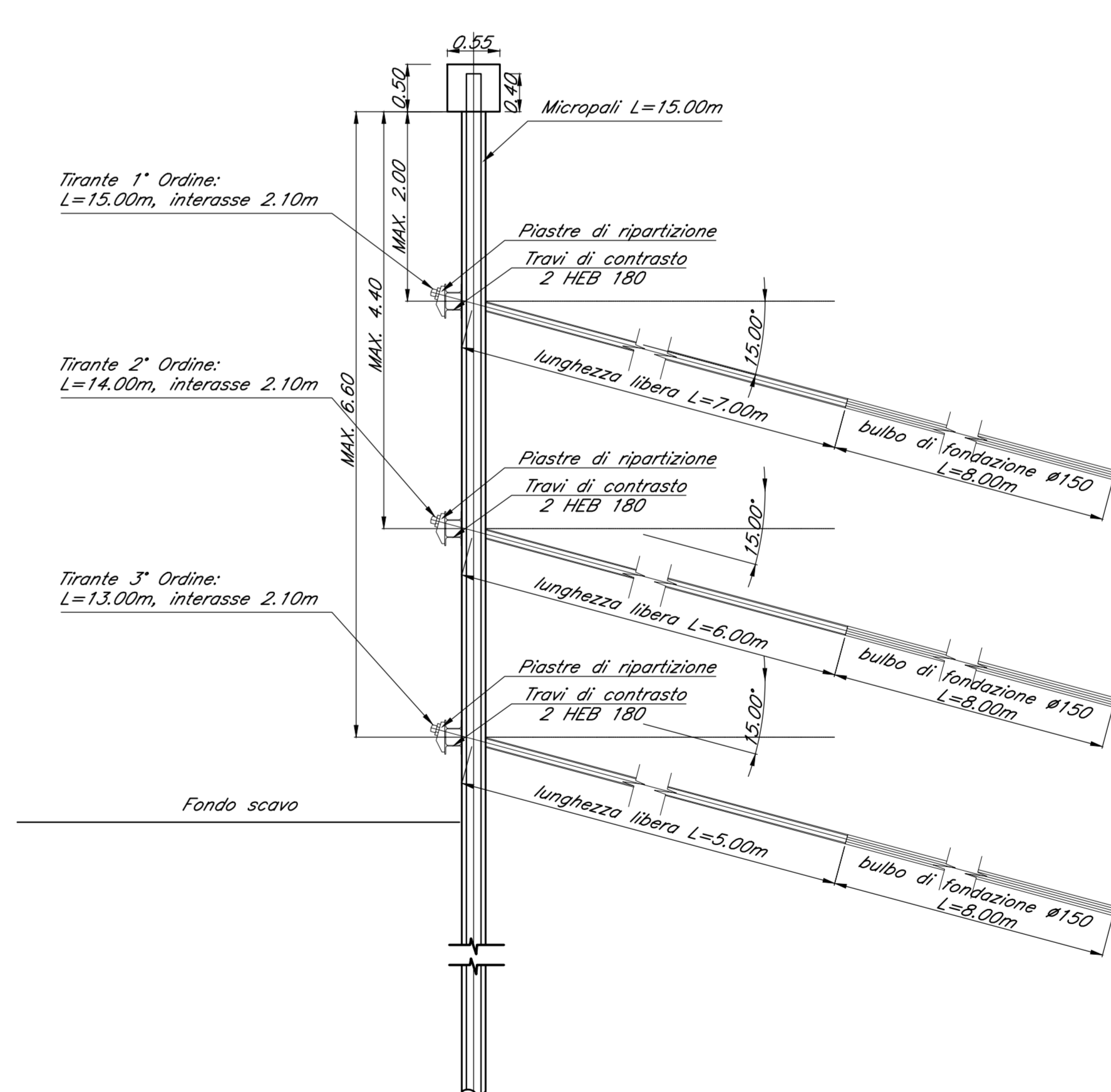
PARTICOLARE TIRANTE IMBOCCO LATO GENOVA

Scala 1:50



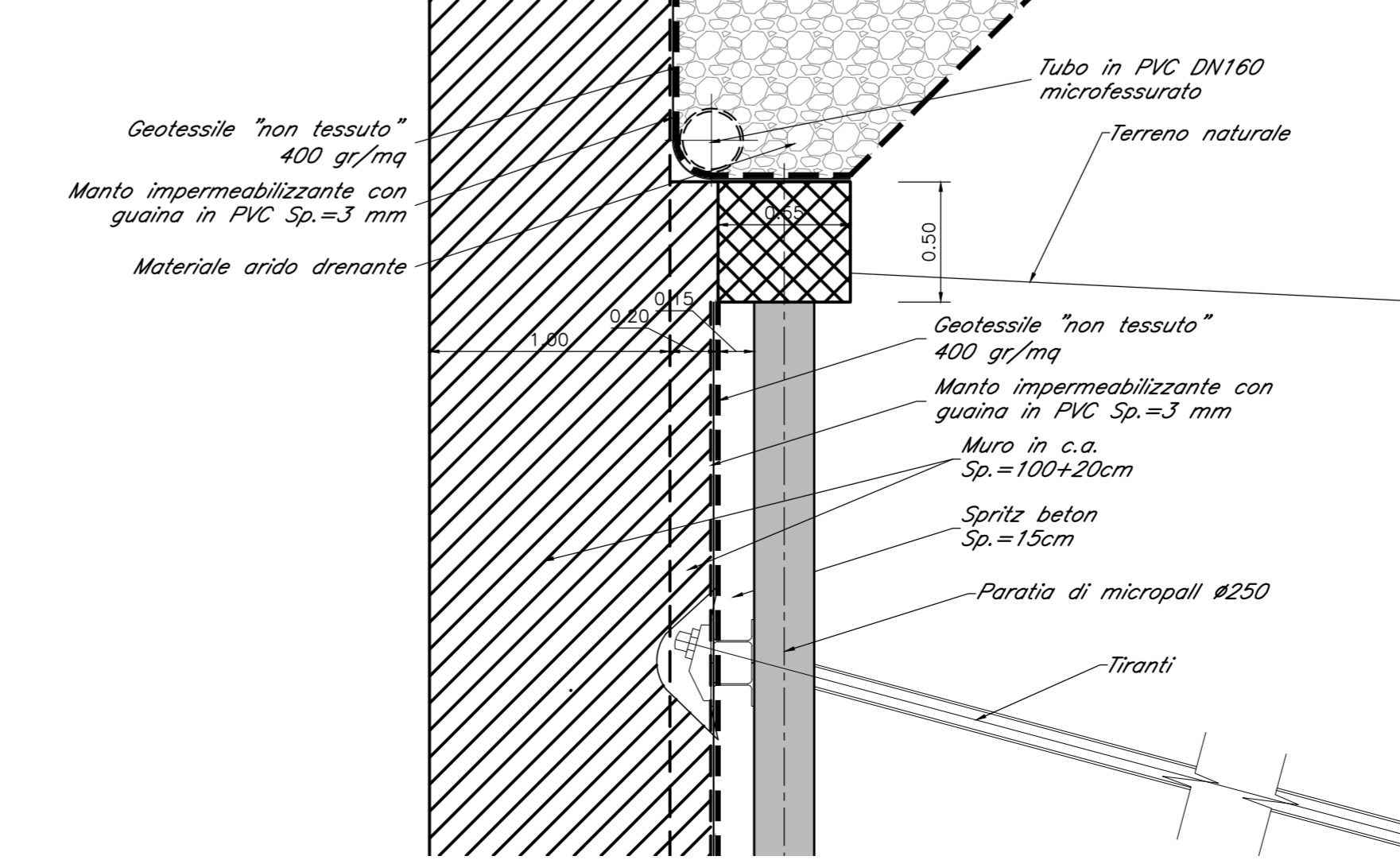
PARTICOLARE TIRANTE IMBOCCO LATO VENTIMIGLIA

Scala 1:50



PARTICOLARE "1"

Scala 1:20



COMMITTENTE: **RFI** RETE FERROVIARIA ITALIANA GRUPPO FERROVIE DELLO STATO ITALIANO

PROGETTAZIONE: **ITALFER** www.italfer.it

U.O. PROGETTAZIONE INTEGRATA NORD

PROGETTO DEFINITIVO

RADDOPPIO DELLA LINEA GENOVA - VENTIMIGLIA
TRATTA FINALE LIGURE ANDORA

OPERE PRINCIPALI - GALLERIE ARTIFICIALI
Galleria artificiale Paredi da Km 83+948 a Km 84+405
Particolari, dettagli e finiture

SCALA: VARIE

Rev.	Descrizione	Redatto	Data	Verificato	Data	Approvato	Data	Autogenere Data
A	Emissione esecutiva	[Signature]	2022	[Signature]	2022	[Signature]	2022	

File: IV00002652GA1100001A.dwg n. Elab.: