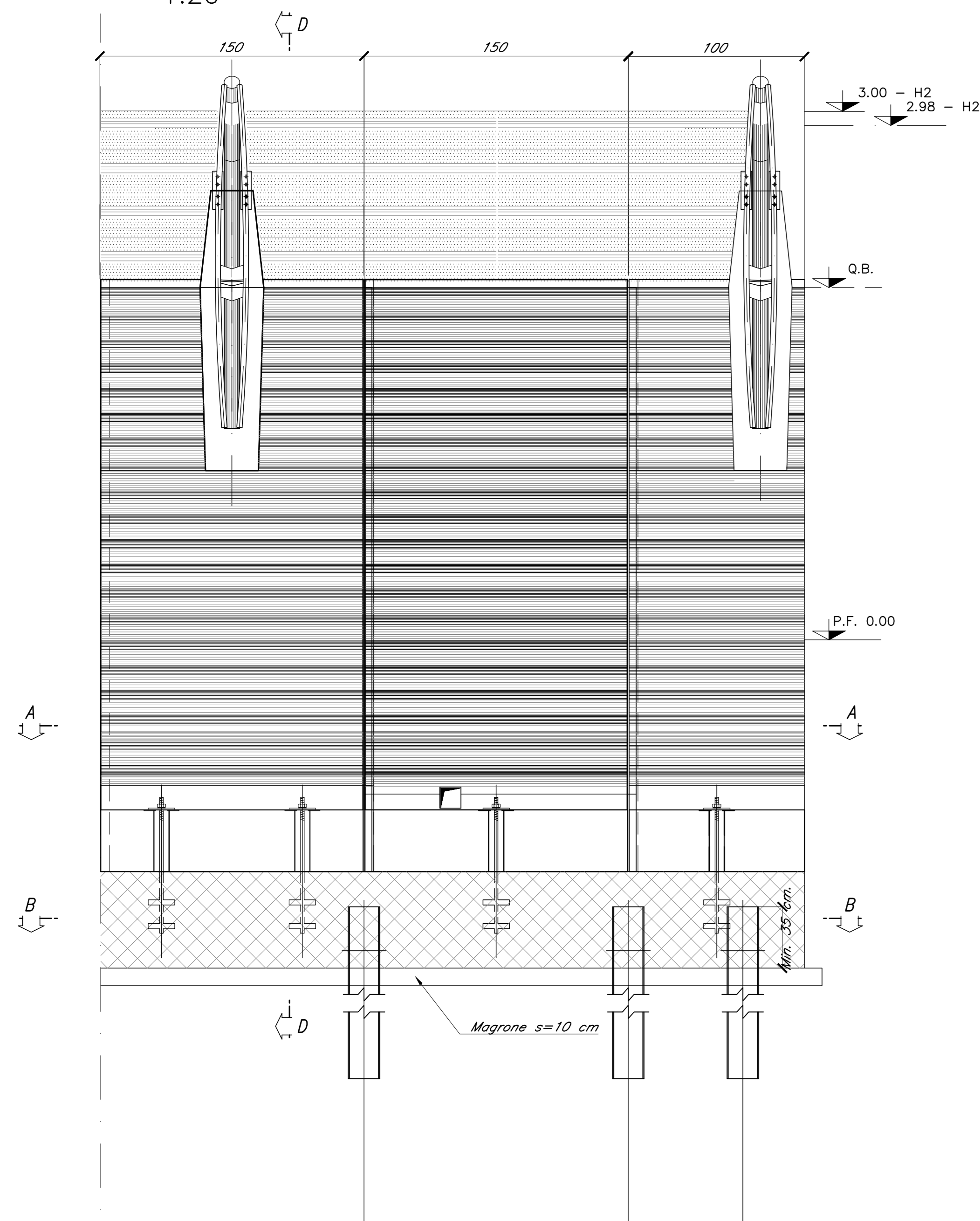
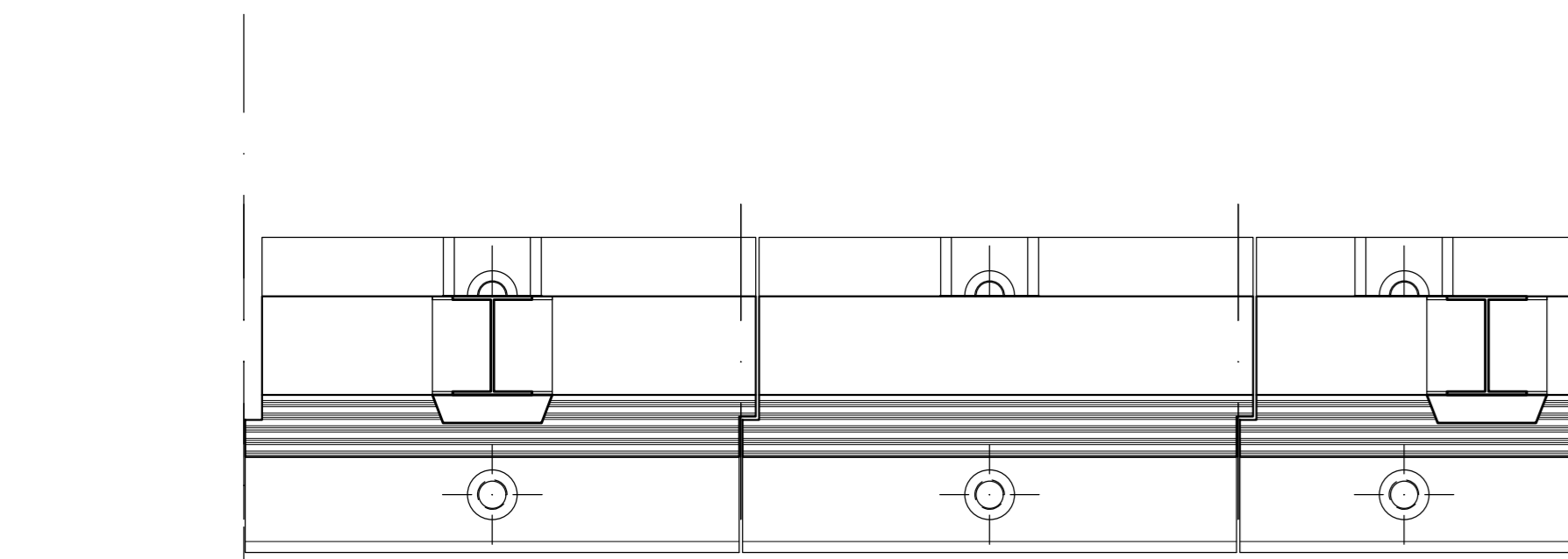


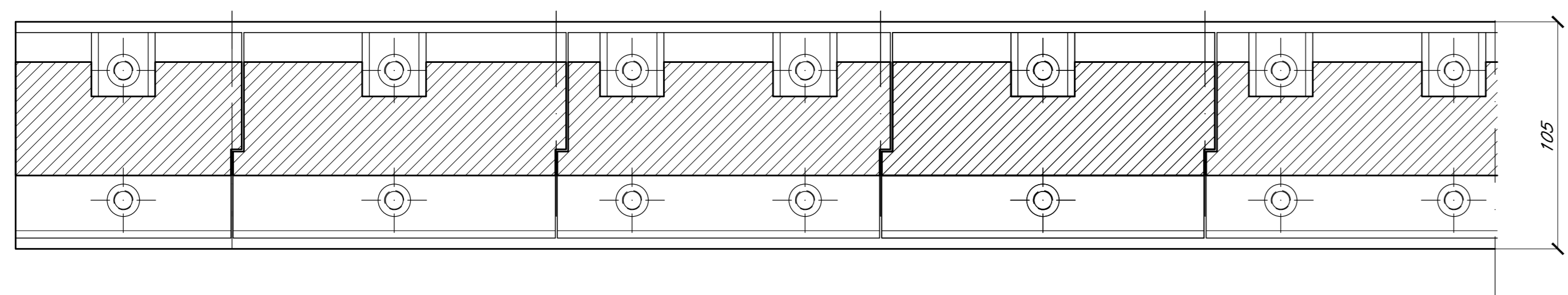
PROSPETTO LATO ESTERNO BARRIERA
1:20



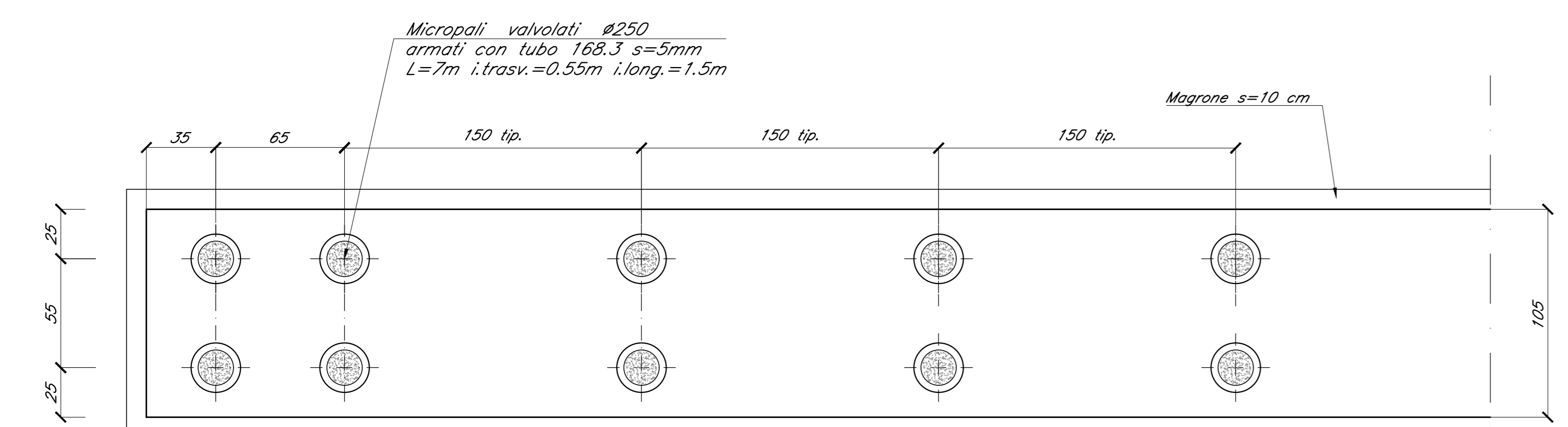
VISTA SUPERIORE BARRIERA TIPO H1-H2 1:20



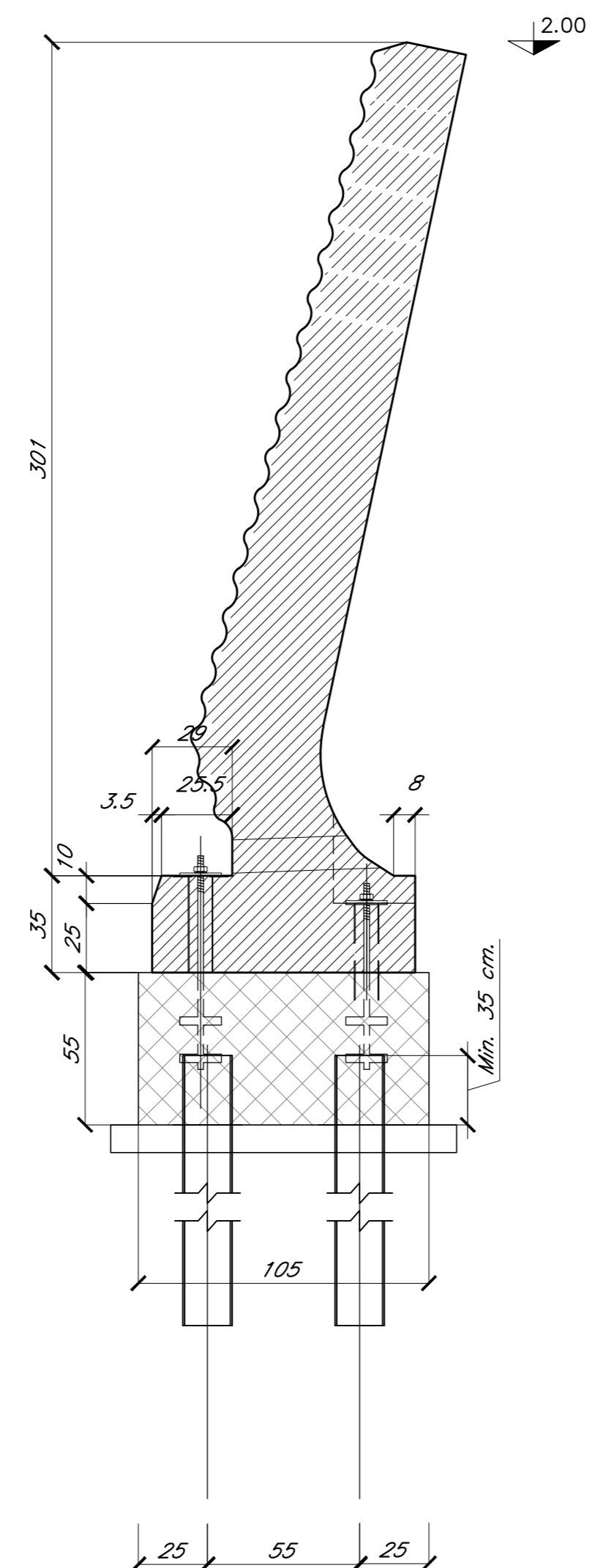
SEZIONE A-A 1:20



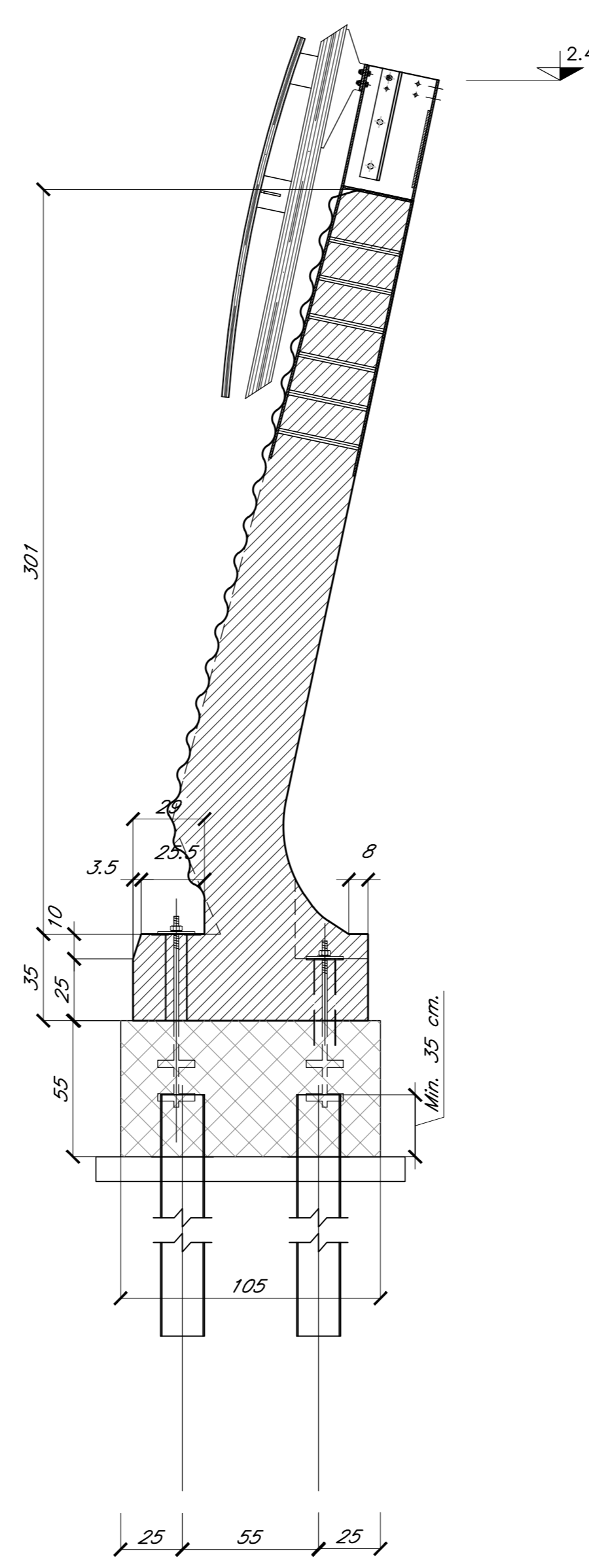
SEZIONE B-B 1:20



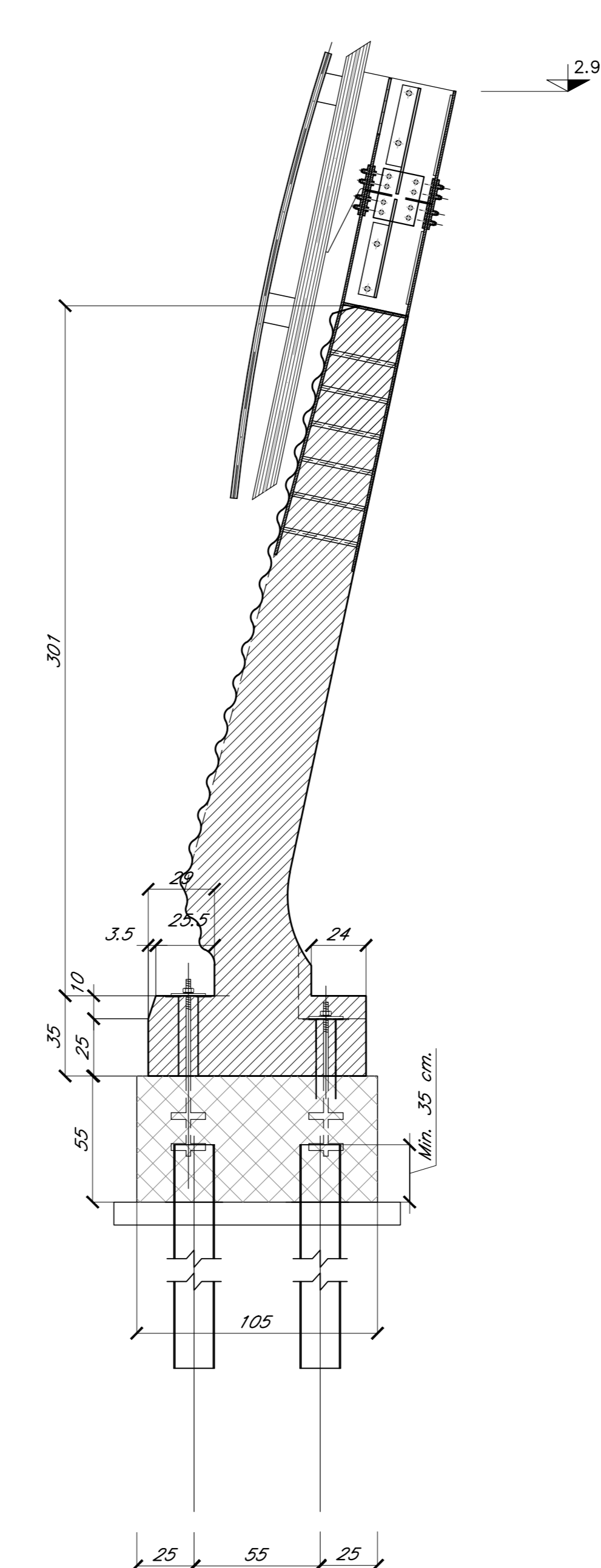
SEZIONE D-D RFI H0
1:20



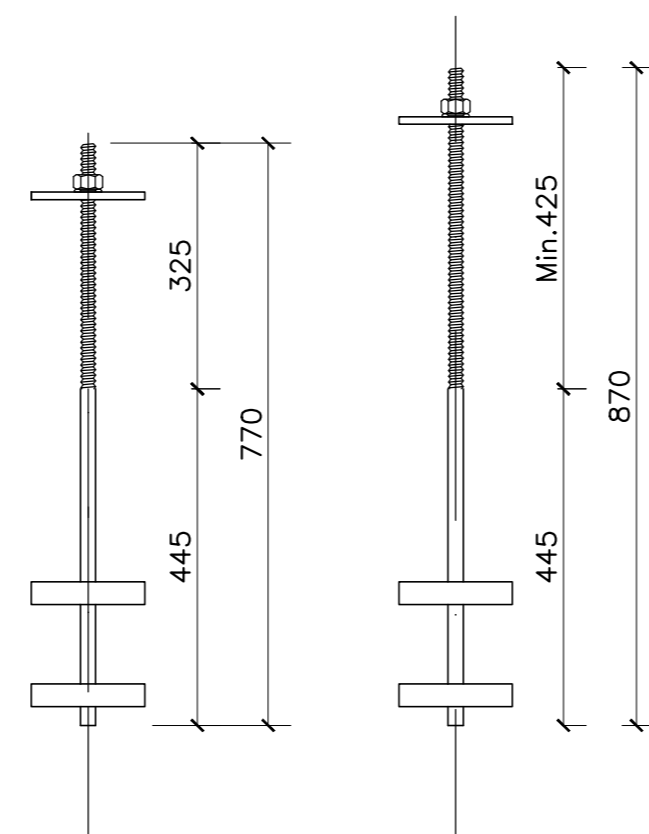
SEZIONE D-D RFI H1
1:20



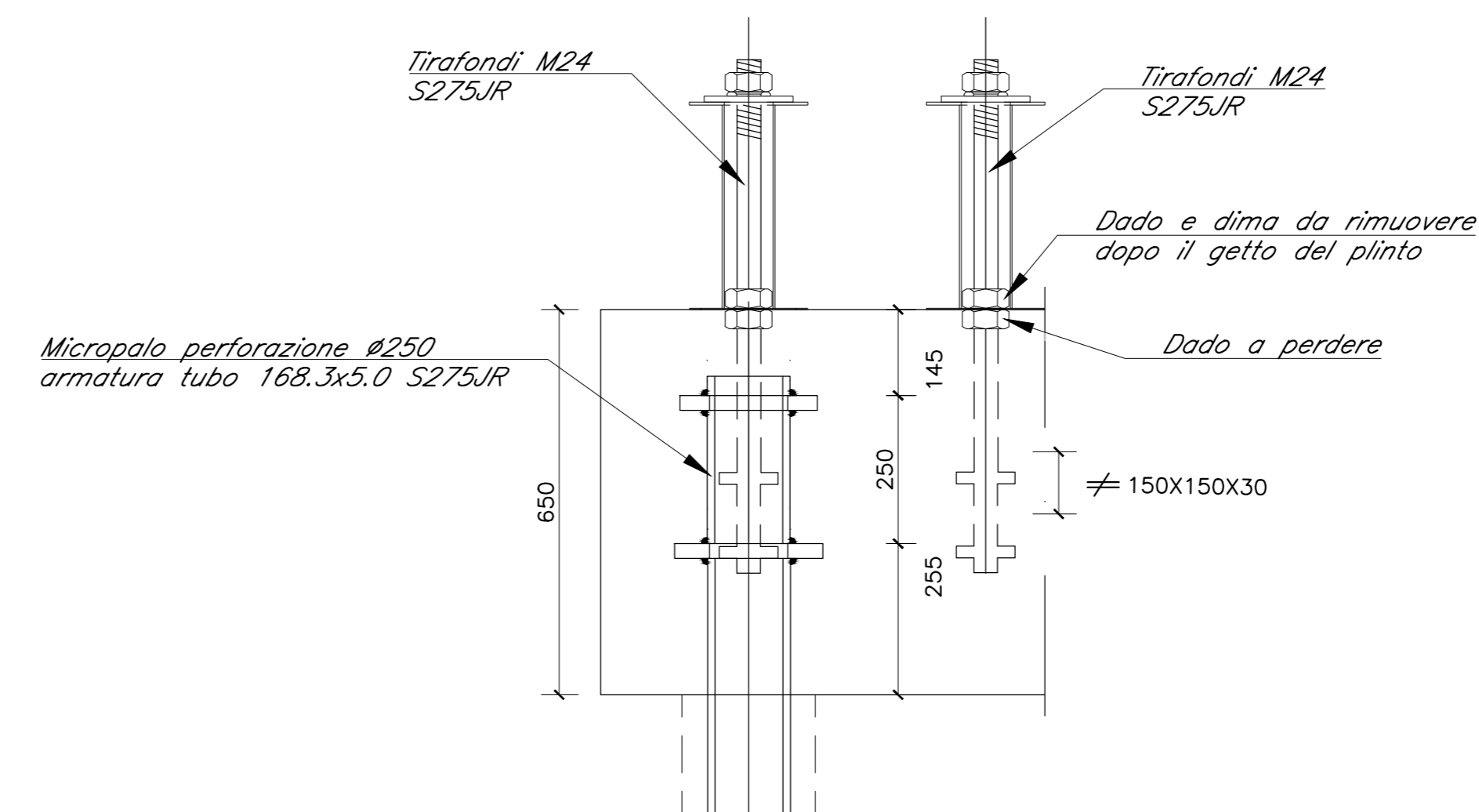
SEZIONE D-D RFI H2
1:20



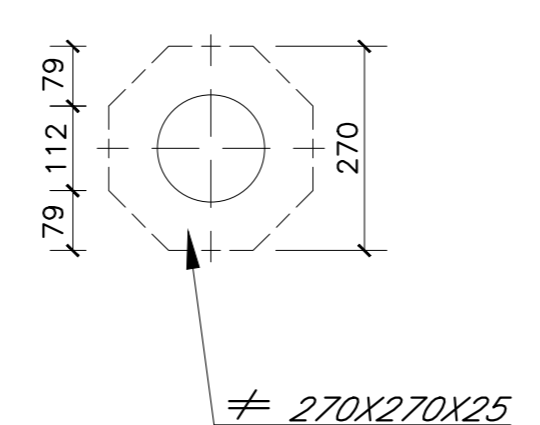
TIRAFONDO M24
1:10
(MISURE ESPRESSE IN mm)



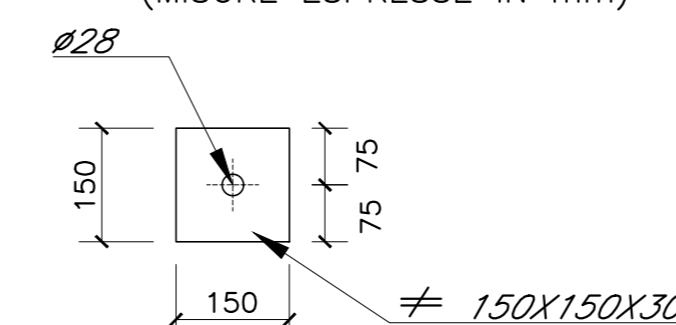
SEZIONE TIPO
1:10
(MISURE ESPRESSE IN mm)



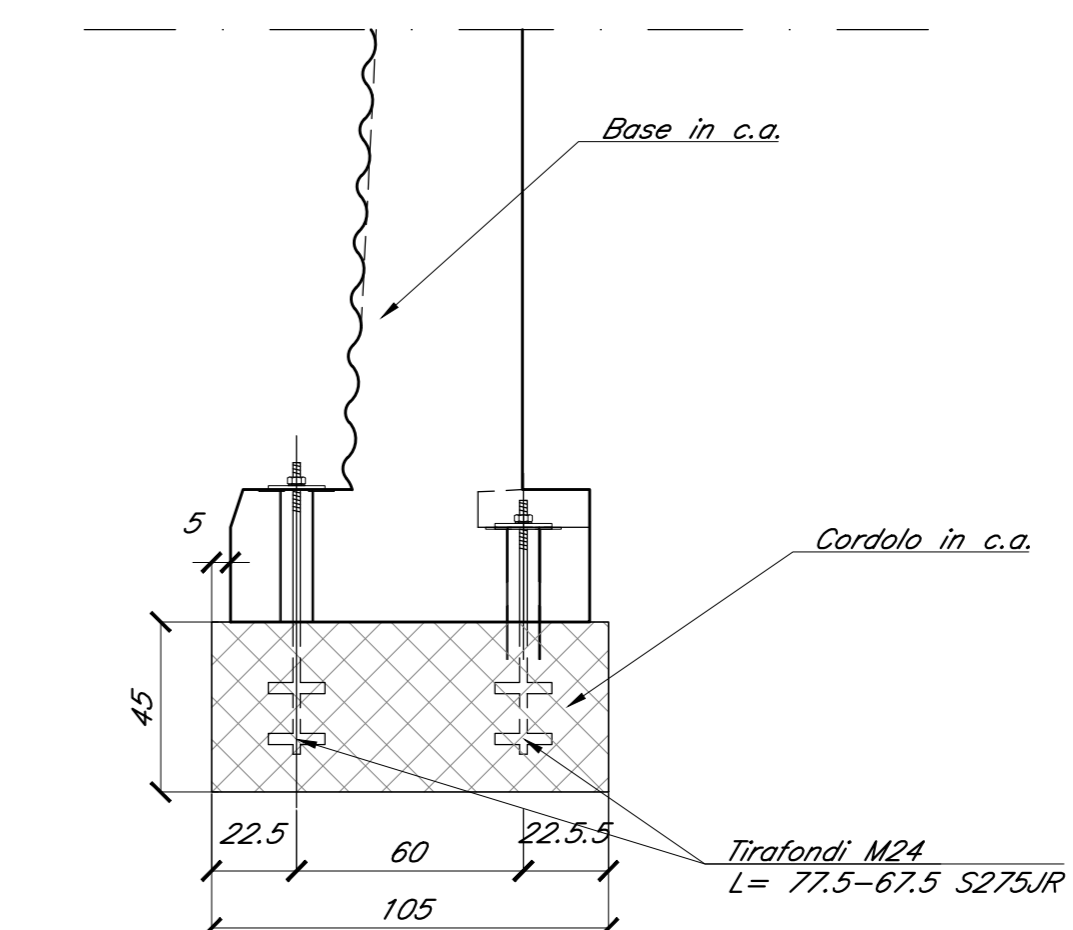
PIASTRA MICROPALO
1:10
(MISURE ESPRESSE IN mm)



PIASTRA TIRAFONDO
1:10
(MISURE ESPRESSE IN mm)

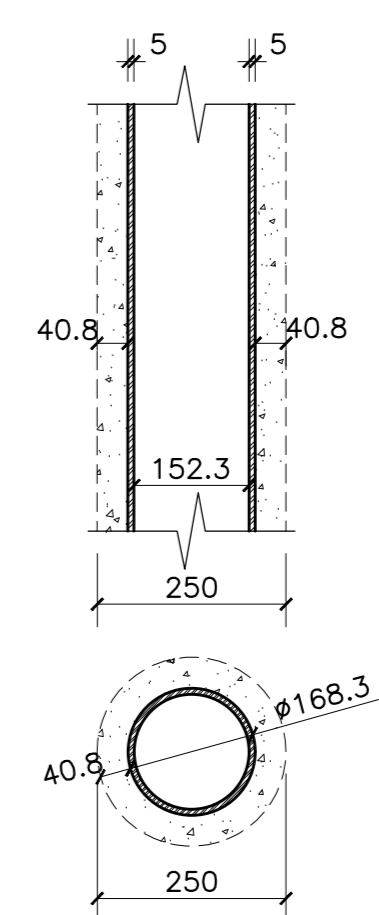


SEZIONE SUI TIRAFONDI 1:20



SEZIONE MICROPALO con Cp=2,1
1:10

(MISURE ESPRESSE IN mm)



NOTA: I micropali di fondazione delle barriere antirumore saranno del tipo valvolati inietti a pressione

NOTA: Incidenza armatura fondazioni = 130 Kg/m².

NOTA: Tutte le misure sono espresse in cm se non diversamente specificato.

TABELLA MATERIALI						
CALCESTRUZZO						
Classe di esposizione (in base a norme UNI EN 12607)	Classe di lavorabilità (in base a norme UNI EN 12607)	Classe di resistenza minima (in base a norme UNI EN 12607)	Classe di resistenza (in base a norme UNI EN 12607)	Densità (in base a norme UNI EN 12607)	Campi di Impiego	
XC3	0,55	S3-S4	CEM III/V	C32/40	25	- Opere di scavo e strutture in elevazione
XC3	0,55	S3-S4	CEM III/V	C32/40	25	- Strutture in c.a. di fondazione
XC2	---	---	CEM III/V	C25/30	---	- Miscela cementizia di riempimento micropali
X0	---	---	CEM III/V	C12/15	---	- Miscela di riempimento e livellamento

Nel sito getto dei cordoli di fondazione prevedere additivo accelerante nella misura dell'1% del peso di cemento.

ACCIAIO	
ACCIAIO IN BARRE PER GETTI E RETI ELETTROSDALATE	S275JR
ACCIAIO PER CARPENTERIA METALLICA	S275JR
ACCIAIO PER ARMATURA MICROPALI	S275JR

PRESCRIZIONI

COPRIFERRO NETTO

- FONDAZIONI: s=40 mm
- OPERE IN ELEVAZIONE: s=40 mm

COMMITTENTE: **RFI** RETE FERROVIARIA ITALIANA GRUPPO FERROVIE DELLO STATO ITALIANE

PROGETTAZIONE: **ITALFERR** GRUPPO FERROVIE DELLO STATO ITALIANE

U.O. PROGETTAZIONE INTEGRATA NORD

PROGETTO DEFINITIVO

RADDOPPIO DELLA LINEA GENOVA - VENTIMIGLIA

TRATTA FINALE LIGURE - ANDORA

OPERE DI SOSTEGNO SEDE FERROVIARIA E STRADALE

Carpenteria fondazioni barriere antirumore H0 - H1 - H2

SCALA: varie

Rev.	Descrizione	Redatto	Data	Verificato	Data	Approvato	Data	Autorizzato	Data
A	Emissione esecutiva	K. Pirelli	Feb. 2022	M. Spini	Feb. 2022	G. Padoa	Feb. 2022		

File: IV0100D2B2ZRI0008001A.DWG n. Elab.: