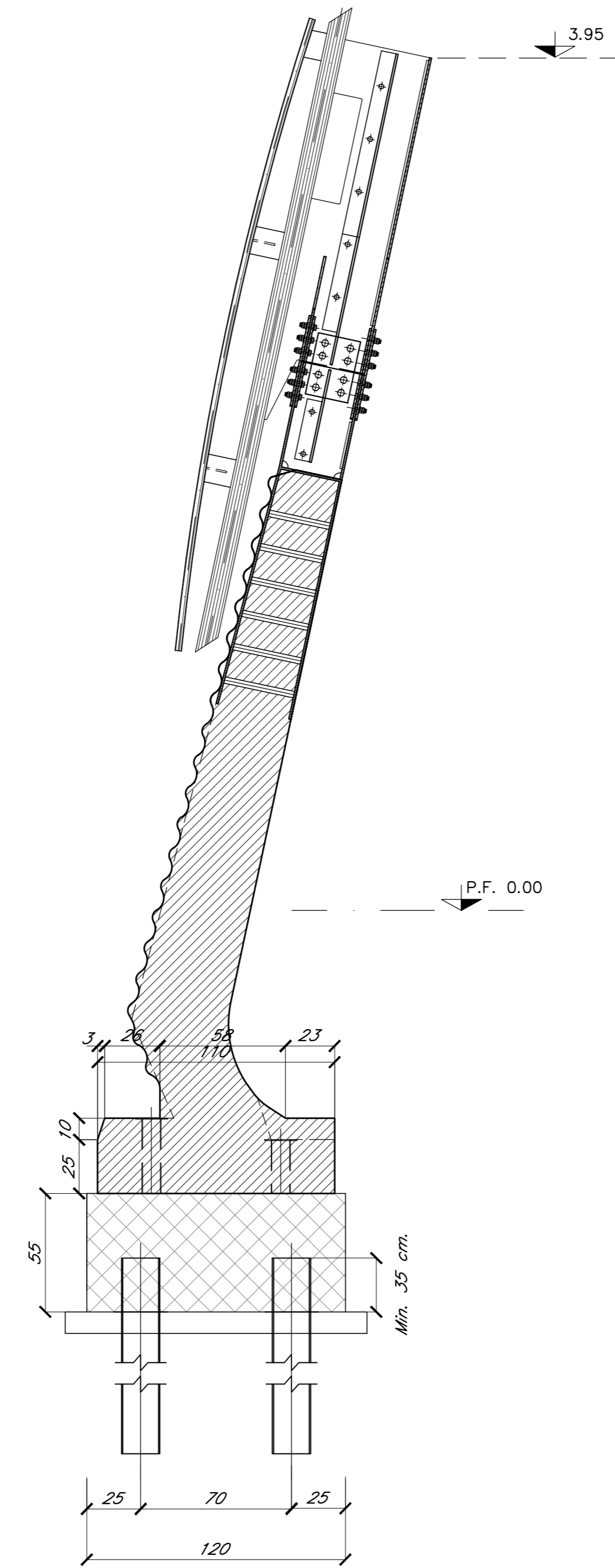
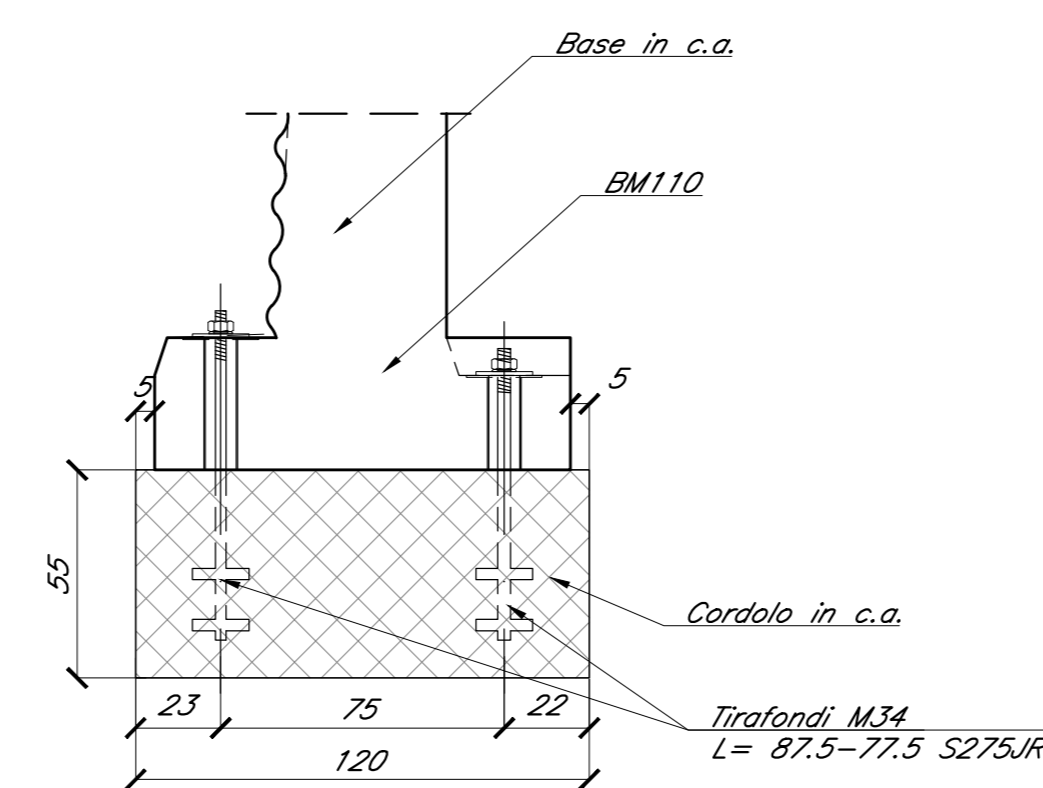


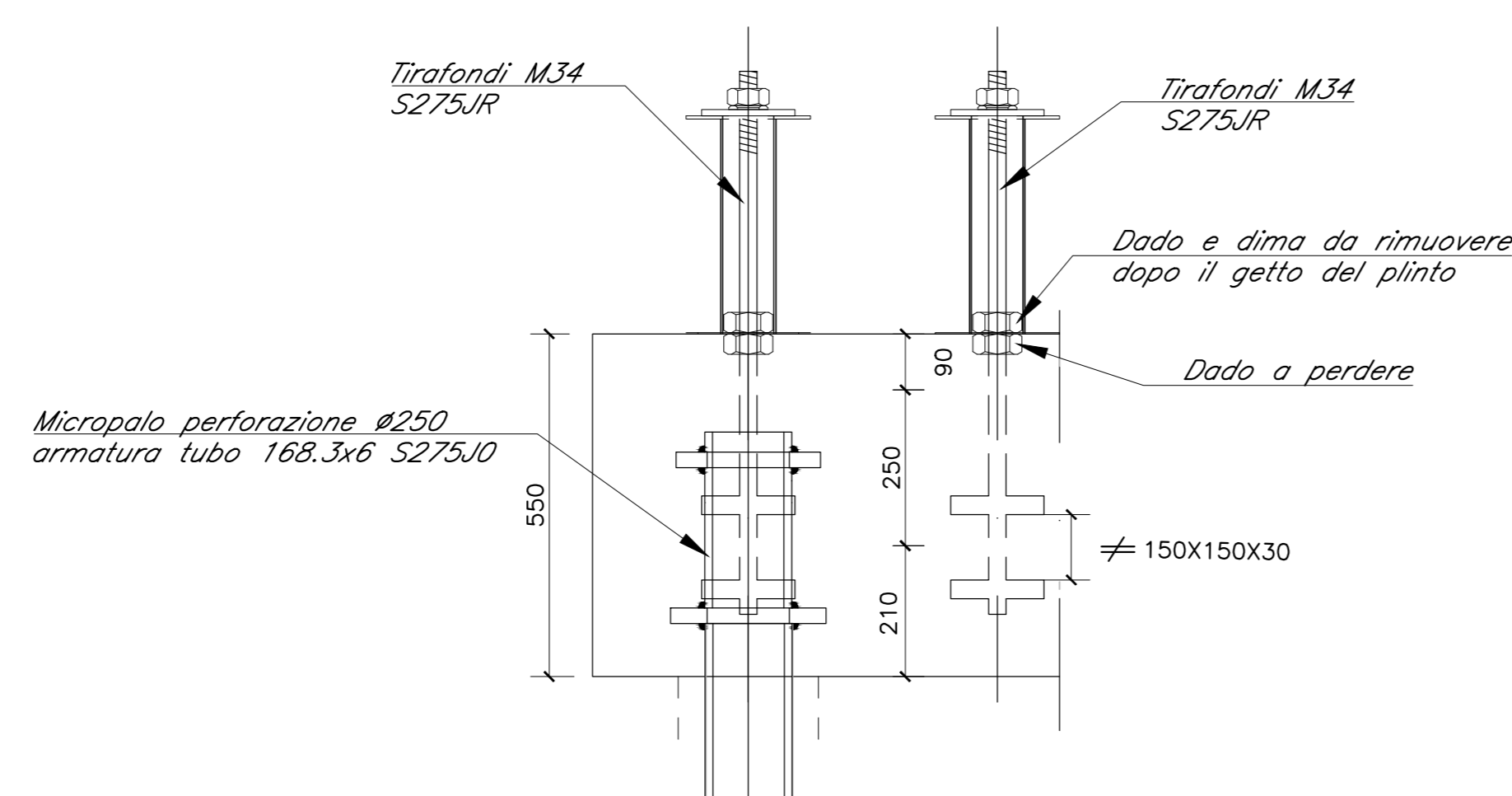
VISTA SUPERIORE 1:20



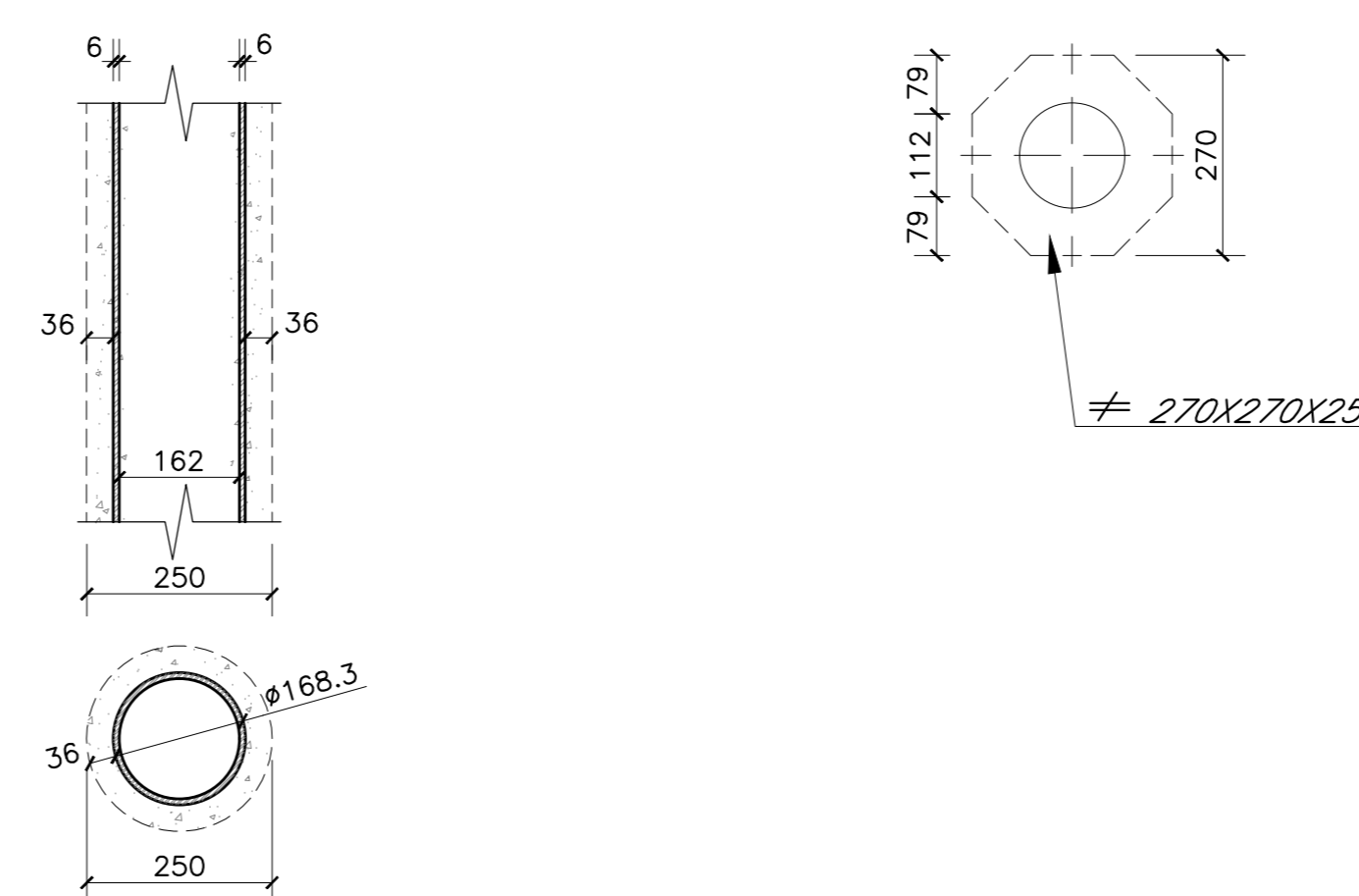
SEZIONE SUI TIRAFONDI 1:20



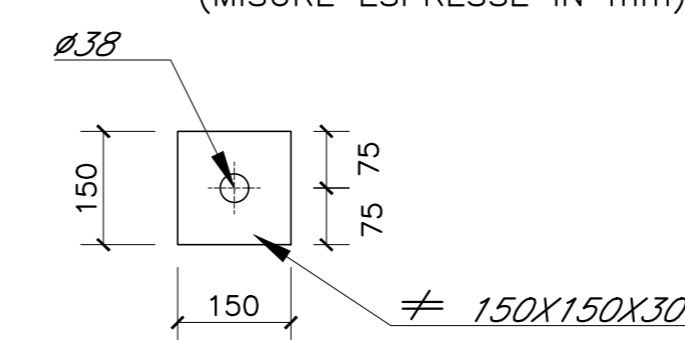
SEZIONE TIPO 1:10
(MISURE ESPRESSE IN mm)



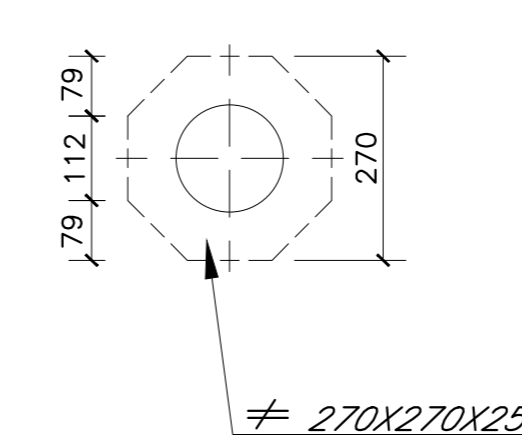
SEZIONE MICROPALO 1:10
(MISURE ESPRESSE IN mm)



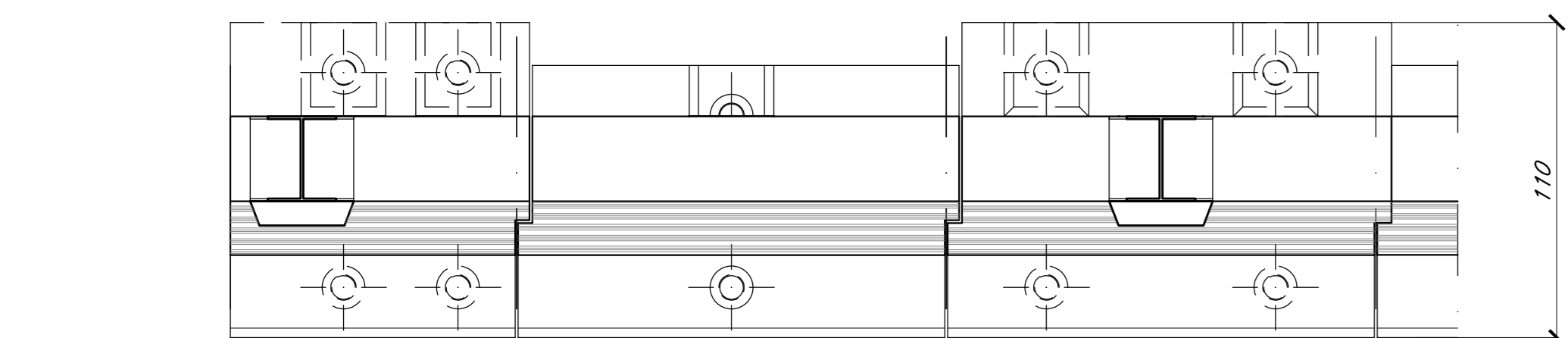
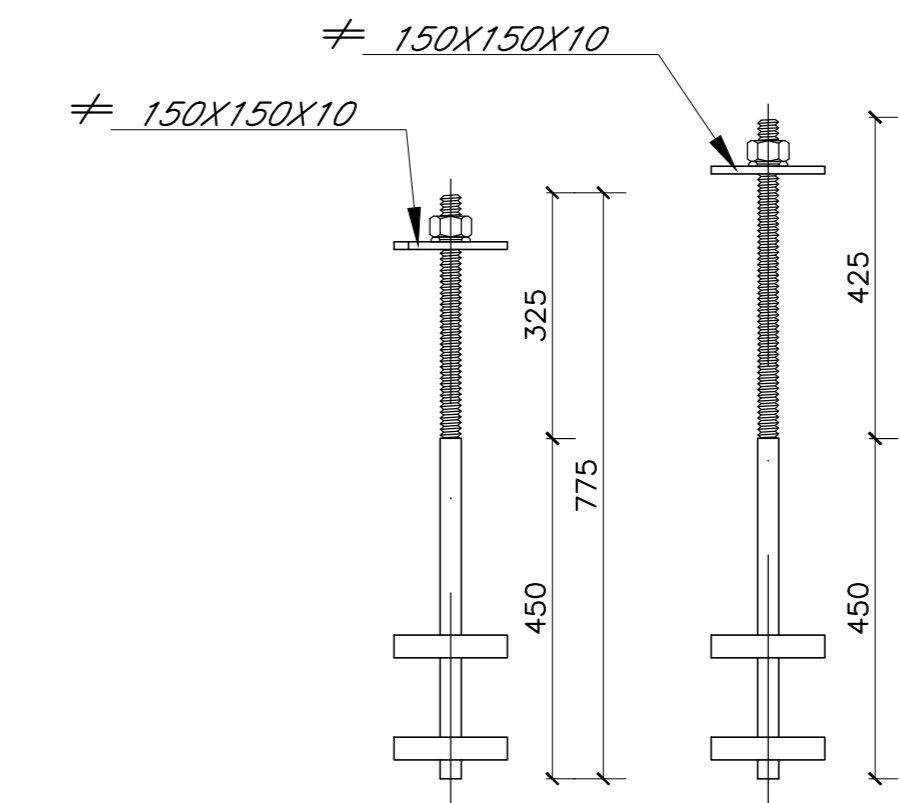
PIASTRA TIRAFONDO 1:10
(MISURE ESPRESSE IN mm)



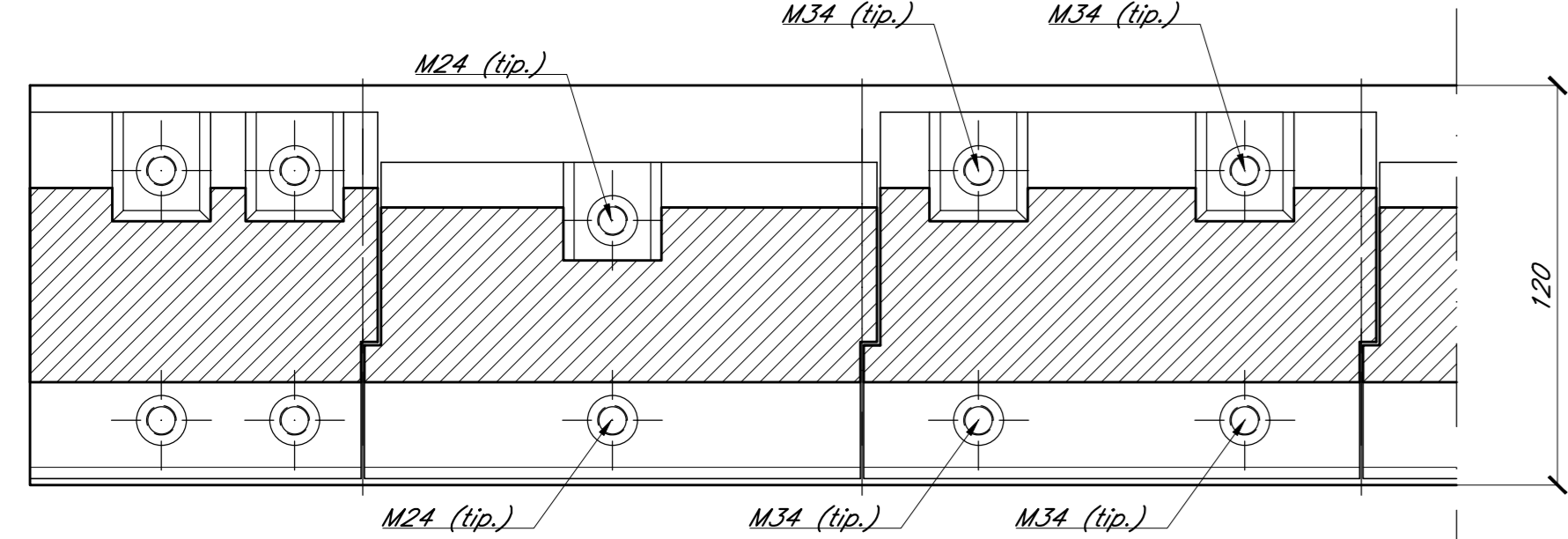
PIASTRA MICROPALO 1:10
(MISURE ESPRESSE IN mm)



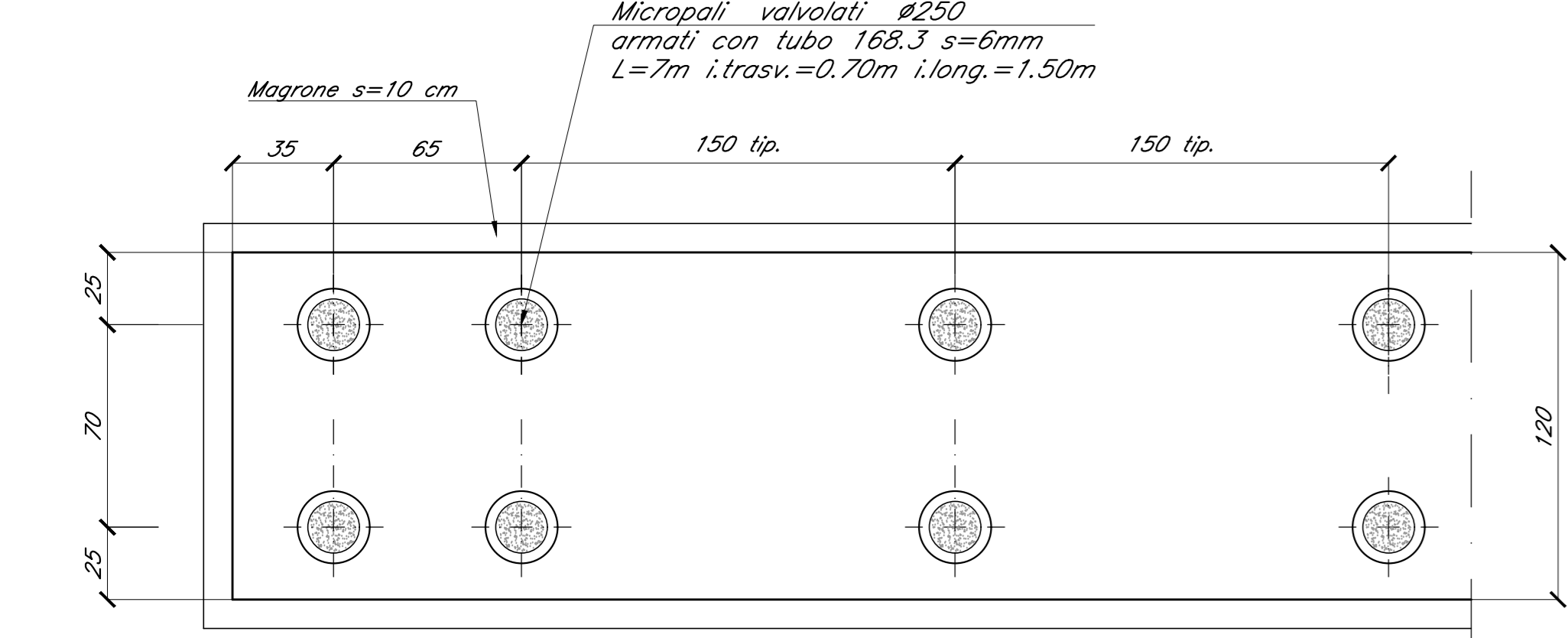
TIRAFONDO M34 1:10
(MISURE ESPRESSE IN mm)



SEZIONE A-A 1:20



SEZIONE B-B 1:20



NOTA. I micropali di fondazione delle barriere antirumore saranno del tipo valvolati iniettati a pressione

NOTA. Incidenza armatura fondazioni = 120 Kg/m².

NOTA. Tutte le misure sono espresse in cm se non diversamente specificato.

TABELLA MATERIALI					
CALCESTRUZZO					
Classe di esposizione (in base alla classe di esposizione)	Supporto (in base alla classe di lavorabilità)	Classe di cemento	Classe di resistenza (in base alla classe di lavorabilità)	Densità (kg/m ³)	Campi di impiego
XC3	0,55	S3-S4	CEM III/V C32/40	25	- Opere di scavo e strutture in elevazione
XC3	0,55	S3-S4	CEM III/V C32/40	25	- Strutture in c.a. di fondazione
XC2	--	--	CEM III/V C25/30	--	- Miscela cementizia di riempimento micropali
XD	--	--	CEM III/V C12/15	--	- Magrone di riempimento e livellamento

Nel solo getto dei cordoli di fondazione prevedere additivo accelerante nella misura dell'1% del peso di cemento.

ACCIAIO	
ACCIAIO IN BARRI PER GETTI E RETI ELETTRICLANE	RETE
SA500	SA500
SA500	SA500
SA500	SA500
SA500	SA500

ACCIAIO PER CARPENTERIA METALLICA S275JR
ACCIAIO PER ARMATURA MICROPALI S275JR

PRESCRIZIONI

COPRIFERRO NETTO

- FONDAZIONI..... s=40 mm
- OPERE IN ELEVAZIONE..... s=40 mm

COMMITTENTE: **RFI** RETE FERROVIARIA ITALIANA GRUPPO FERROVIE DELLO STATO ITALIANE

PROGETTAZIONE: **ITALFERR** GRUPPO FERROVIE DELLO STATO ITALIANE

U.O. PROGETTAZIONE INTEGRATA NORD
PROGETTO DEFINITIVO
RADDOPPIO DELLA LINEA GENOVA - VENTIMIGLIA
TRATTA FINALE LIGURE - ANDORA

OPERE DI SOSTEGNO SEDE FERROVIARIA E STRADALE
Carpenteria fondazioni barriere antirumore H3 - H4 - H5

SCALA: **varie**

COMMESSA LOTTO FASE ENTE TIPO DOC. OPERA/DISCIPLINA PROGR. REV.

IV01 00 D 26 BZ R10008 002 A

Rev.	Descrizione	Redatto	Data	Verificato	Data	Approvato	Data	Autorizzato Data
A	Emessa esecutiva	K. Pizzini	Feb. 2022	M. Spini	Feb. 2022	A. Pappalardo	Feb. 2022	