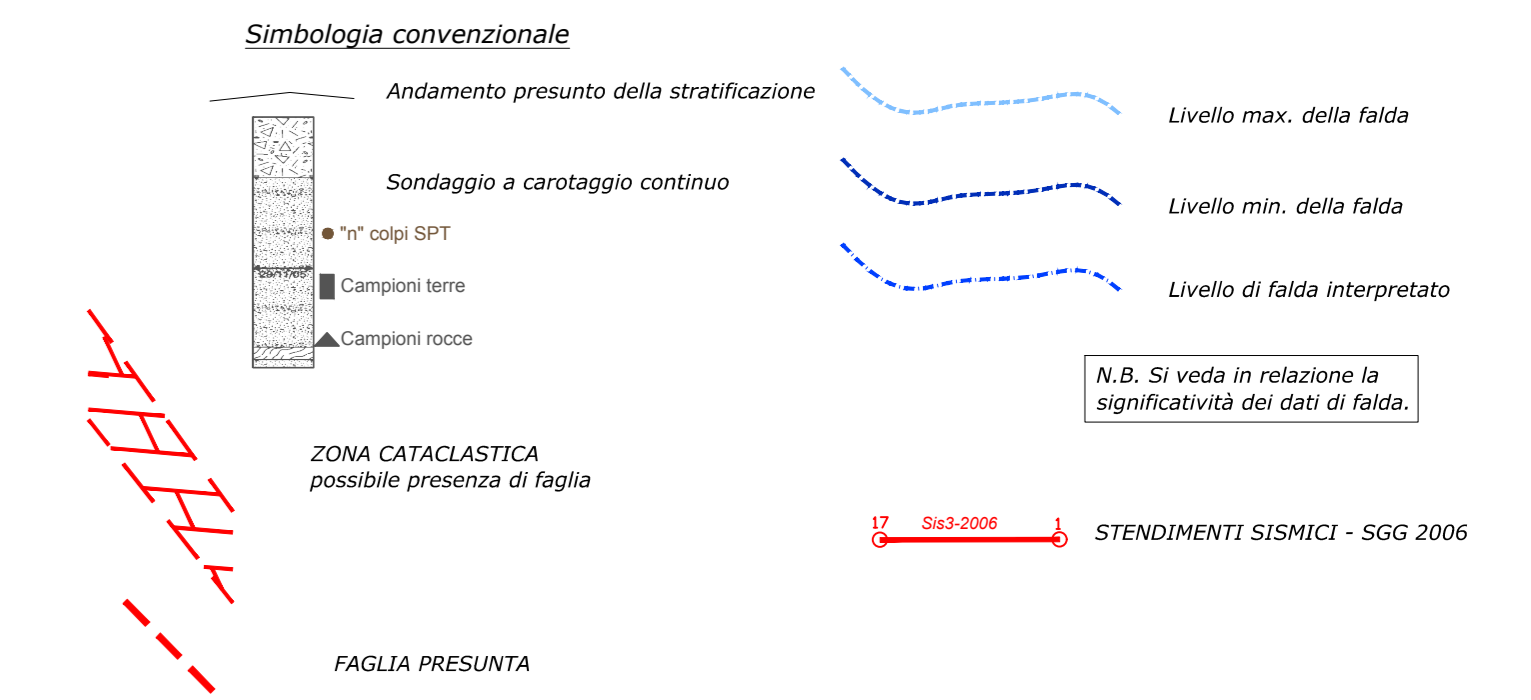
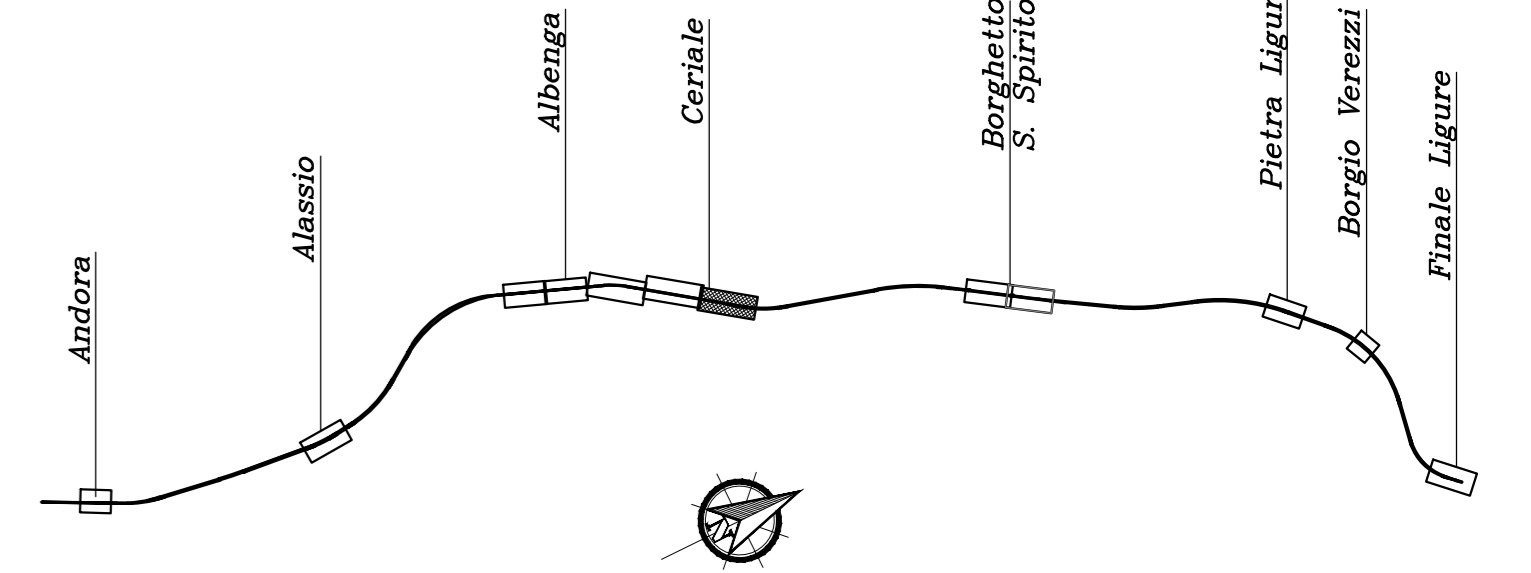


- Depositi di versante**
- DF Detrito di falda
 - Unità geotecniche**
 - 1 **UNITÀ 1: Terrano di riporto**
Terrano vegetale e materiale di riporto di varia natura composto generalmente da sabbia e ghiaia da debolmente limosa a limosa, di colore variabile da marrone rossastro a grigio verdastro. Si rinvencono saltuariamente frammenti di laterizi, materiale organico e plastico ed elementi lapidei maggiori di 10cm.
 - 2 **UNITÀ 2: Depositi alluvionali incrostanti, costituiti prevalentemente da sabbia e ghiaia**
Sabbia: da pulita a limosa, con grado di adassamento da medio ad elevato (solo localmente si osserva sabbia sciolta), di colore ocra-rossiccia, giallo-ocra, marrone e grigio-marrone, con clasti eterometrici e poligenici da angolari a sub-angolari. Ghiaia: sabbiosa limosa molto adassata, eterometrica, poligenica, per lo più angolare, di colore marrone, rossiccia, ocra e grigio-verde. Sono presenti blocchi e trovanti (generalmente quarzici) talora di dimensioni metriche.
 - 3 **UNITÀ 3: Depositi alluvionali coesivi, costituiti prevalentemente da limo e argilla**
Limo argilloso, sabbioso e con sabbia, da poco a molto consistente, di colore rossiccia, rossastro, marrone, giallo, ocra, grigio scuro e verde. Argilla limosa a tratti sabbiosa; generalmente a medio-bassa plasticità, da poco a estremamente consistente, di colore marrone, grigio, talora giallastro con laminazioni grigio-nerastre e ossidazioni di colore arancio. Localmente si rinvencono frustoli torbosi nerastri. Sono presenti elementi lapidei generalmente quarzosi, sub-angolari e sub-areolati.
 - TROVANTI LAPIDEI: natura prevalentemente quarzica, dimensioni maggiori di 10-20cm.

- Litotipi - Substrato**
- ALN FORMAZIONE DI ALBENGA (ALN): Depositi torbiditici costituiti da arenarie grossolane (ALN-ar) e calcari scistosi (ALN-ac) (Eocene7-Paleocene7)
 - ALN alt FORMAZIONE DI ALBENGA (ALN): alterate ed allentate (in carota di sondaggio si presentano spesso completamente destrutturate)
 - CMV CONGLOMERATI DI MONTE VILLA (CMV): conglomerato poligenico a tratti poco cementato, localmente alterato con livelli a componente sabbioso ghiaioso e limoso argilloso. I clasti, di forma arrotondata ed allungata, sono di natura prevalentemente calcarea (Pliocene sup.-medio?)
 - CMV-i FACIES INCROSTANTE DEI CONGLOMERATI DI MONTE VILLA (CMV-i): ghiaia, sabbia limosa e limo sabbioso debolmente ghiaioso, di colore marrone, molto adassata
 - CMV-c FACIES COESIVA DEI CONGLOMERATI DI MONTE VILLA (CMV-c): argilla limosa e limo argilloso debolmente sabbioso, di colore dal marrone al grigio, molto consistente
 - ELM FLYSCH DI S.REMO (ELM): Depositi torbiditici costituiti da marne ed arenarie calcaree (Eocene)
 - ELM alt FLYSCH DI S.REMO (ELM): porzione superficiale della formazione ELM, alterata e più fratturata.
 - MOG PELITI DI MOGLIO (MOG): argilli marnose nerastre, bituminose, associate a calcari e calcari marnosi grigi. Fratturazione generalmente intensa, con locali fasce caistiche plumetriche, con frequenti vene e piogge di calcite secondaria. Sono presenti tracce di solfuri microcristallini nei piani di frattura.
 - MOG alt PELITI DI MOGLIO (MOG): alterate ed allentate
 - ORV ARGILLE DI ORTOVERO (ORV): Argilla limosa e limo argilloso, debolmente sabbioso, consistente, di colore grigio scuro, a tratti alternati a livelli sabbiosi (Pliocene medio?) inferiore
 - PDM PORFIRIODI DEL MELOGNO (PDM): Porfirioide (Permico medio 7 - Carbonifero sup.?)
 - PDN QUARZITI DI PONTE DI NAVA (PDN): quarzi biancastri e verdolini, in strati e banchi, a volte scissosi e coricchi, con intercalazioni di peliti verso la sommità. (Trias inf. - Scitico)
 - PDN alt QUARZITI DI PONTE DI NAVA (PDN): alterate ed allentate (in carota di sondaggio si presentano spesso completamente destrutturate)
 - SPM DOLOMITI DI SAN PIETRO DEI MONTI (SPM): Dolomia calcarea e calcari dolomitici (Trias medio; Ladinico - Anisico)
 - TAN CALCARI DI VAL TANARELLO (TAN): Calcari marnosi chiari localmente, alla base, calcari arenacei (Giura Sup. - Malm)
 - TES FORMAZIONE DI TESTICO (TES): Alteranze di arenarie quarzose-micacee e peliti con intercalazioni di calcari marnosi (Eocene 7 - Paleocene7)
 - UBA CALCARI DI UBAGIA (UBA): Depositi torbiditici a base quarzosa e tetto pellico-calcareo compatto, sviluppate da alcuni decimetri a qualche metro. (Eocene inf.7 Campaniano)



NOTE:
Per le zone agli imbocchi delle gallerie si rimanda agli elaborati specifici



COMMITTENTE: **RFI**
GRUPPO FERROVIARIO ITALIANO

PROGETTAZIONE: **ITALFERR**
GRUPPO FERROVIARIO ITALIANO

U.O. PROGETTAZIONE INTEGRATA NORD

PROGETTO DEFINITIVO

RADDOPPIO DELLA LINEA GENOVA - VENTIMIGLIA

TRATTA FINALE LIGURE - ANDORA

ELABORATI GENERALI
GEOTECNICA
PROFILO GEOTECNICO 6/12

SCALA: **1:2000/200**

COMMESSA LOTTO FASE ENTE TIPO DOC. OPERA/DISCIPLINA PROGR. REV.

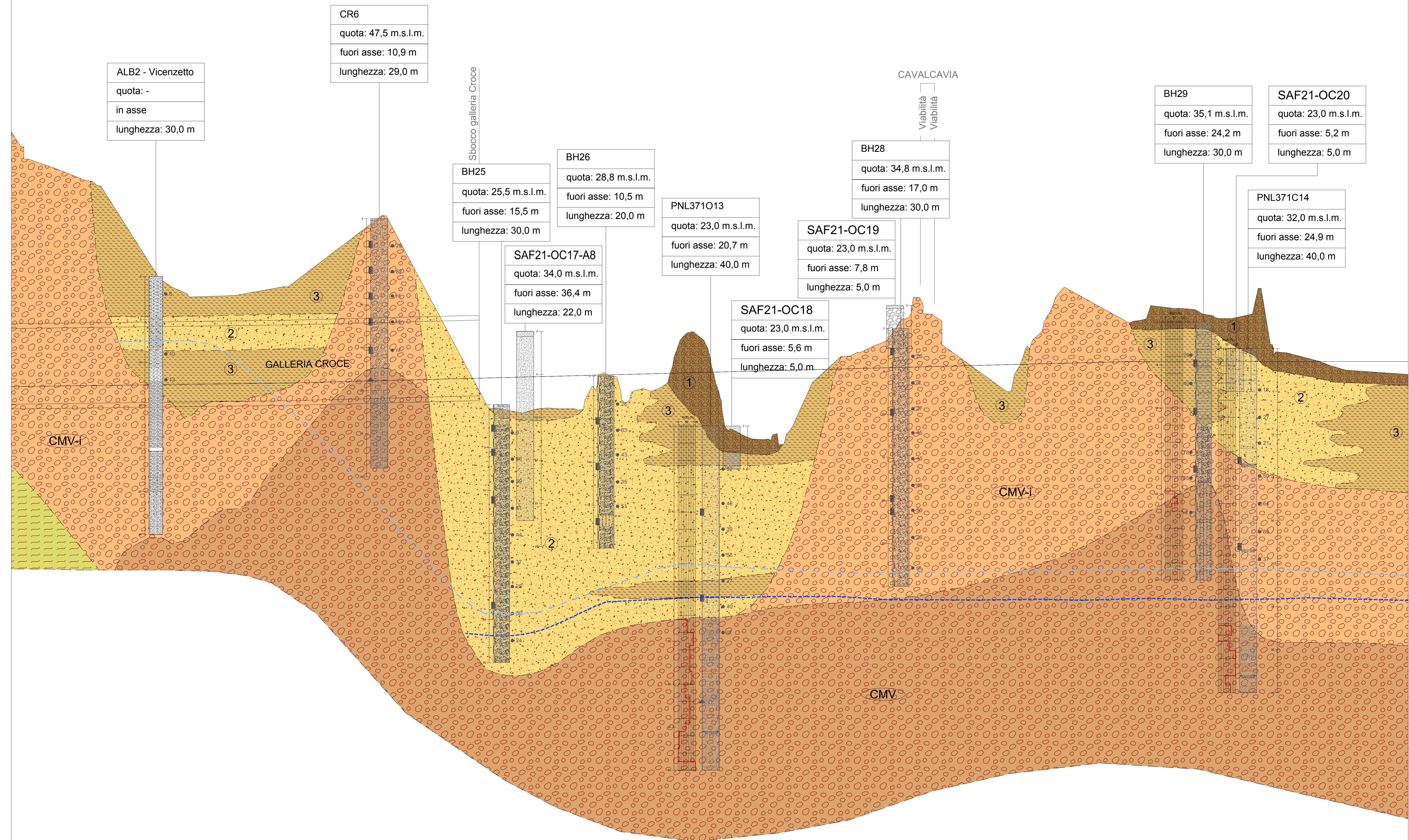
IV01 00 D 26 F6 GE0005 006 A

Rev.	Descrizione	Redatto	Data	Verificato	Data	Approvato	Data	Autorizzato Data
A	Emersione esecutiva	A. Menga	04/2021	S. Mito	04/2021	C. Fatta	04/2021	A. Ferra 04/2021

File: iv000206FGE0005006A.dwg n. Elab:

SCALA 2000 / 200
0. R. s - 50.000 m

QUOTE PROGETTO	53.135 - 27.386	81+800.00	81+900.00	82+000.00	82+100.00	82+200.00	82+300.00	82+400.00	82+500.00	82+600.00	82+700.00	82+800.00	82+900.00	83+000.00	83+100.00	83+200.00	83+300.00	83+400.00															
QUOTE TERRENO	53.135 - 27.386	53.332 - 27.451	50.742 - 27.716	48.890 - 27.780	48.028 - 27.845	40.217 - 27.910	43.681 - 27.975	39.120 - 28.077	45.813 - 28.055	44.289 - 28.332	35.473 - 28.450	26.050 - 28.388	25.183 - 28.715	25.135 - 28.843	27.365 - 28.971	27.090 - 29.098	31.542 - 29.226	28.394 - 29.254	21.505 - 29.481	30.614 - 29.609	30.504 - 29.737	38.603 - 29.864	31.677 - 29.982	27.813 - 30.120	36.385 - 30.248	29.108 - 30.375	35.553 - 30.481	36.648 - 30.500	35.386 - 30.500	37.729 - 30.500	30.745 - 30.500	29.059 - 30.500	28.964 - 30.500
ETIMETRICHE	81+750.00	81+800.00	81+900.00	82+000.00	82+100.00	82+200.00	82+300.00	82+400.00	82+500.00	82+600.00	82+700.00	82+800.00	82+900.00	83+000.00	83+100.00	83+200.00	83+300.00	83+400.00															
DIST. PARZIALI	50.00	50.00	50.00	50.00	50.00	50.00	50.00	50.00	50.00	50.00	50.00	50.00	50.00	50.00	50.00	50.00	50.00	50.00															
PROGRESSIVE	81+750.00	81+800.00	81+900.00	82+000.00	82+100.00	82+200.00	82+300.00	82+400.00	82+500.00	82+600.00	82+700.00	82+800.00	82+900.00	83+000.00	83+100.00	83+200.00	83+300.00	83+400.00															
ANDAMENTO PLANIMETRICO	R=2300.00 L=675.50																																
VELOCITA' DI TRACCIATO	190 km/h																																



GENOVA ←

ALB2 - Vicenzetto
quota: -
in asse
lunghezza: 30,0 m

CR6
quota: 47,5 m.s.l.m.
fuori asse: 10,9 m
lunghezza: 29,0 m

Sbocco galleria Croce

BH25
quota: 25,5 m.s.l.m.
fuori asse: 15,5 m
lunghezza: 30,0 m

BH26
quota: 28,8 m.s.l.m.
fuori asse: 10,5 m
lunghezza: 20,0 m

PNL371013
quota: 23,0 m.s.l.m.
fuori asse: 20,7 m
lunghezza: 40,0 m

SAF21-OC17-A8
quota: 34,0 m.s.l.m.
fuori asse: 36,4 m
lunghezza: 22,0 m

SAF21-OC18
quota: 23,0 m.s.l.m.
fuori asse: 5,6 m
lunghezza: 5,0 m

SAF21-OC19
quota: 23,0 m.s.l.m.
fuori asse: 7,8 m
lunghezza: 5,0 m

BH28
quota: 34,8 m.s.l.m.
fuori asse: 17,0 m
lunghezza: 30,0 m

CAVALCAVIA
Viabilità
Viabilità

BH29
quota: 35,1 m.s.l.m.
fuori asse: 24,2 m
lunghezza: 30,0 m

SAF21-OC20
quota: 23,0 m.s.l.m.
fuori asse: 5,2 m
lunghezza: 5,0 m

PNL371C14
quota: 32,0 m.s.l.m.
fuori asse: 24,9 m
lunghezza: 40,0 m

VENTIMIGLIA →