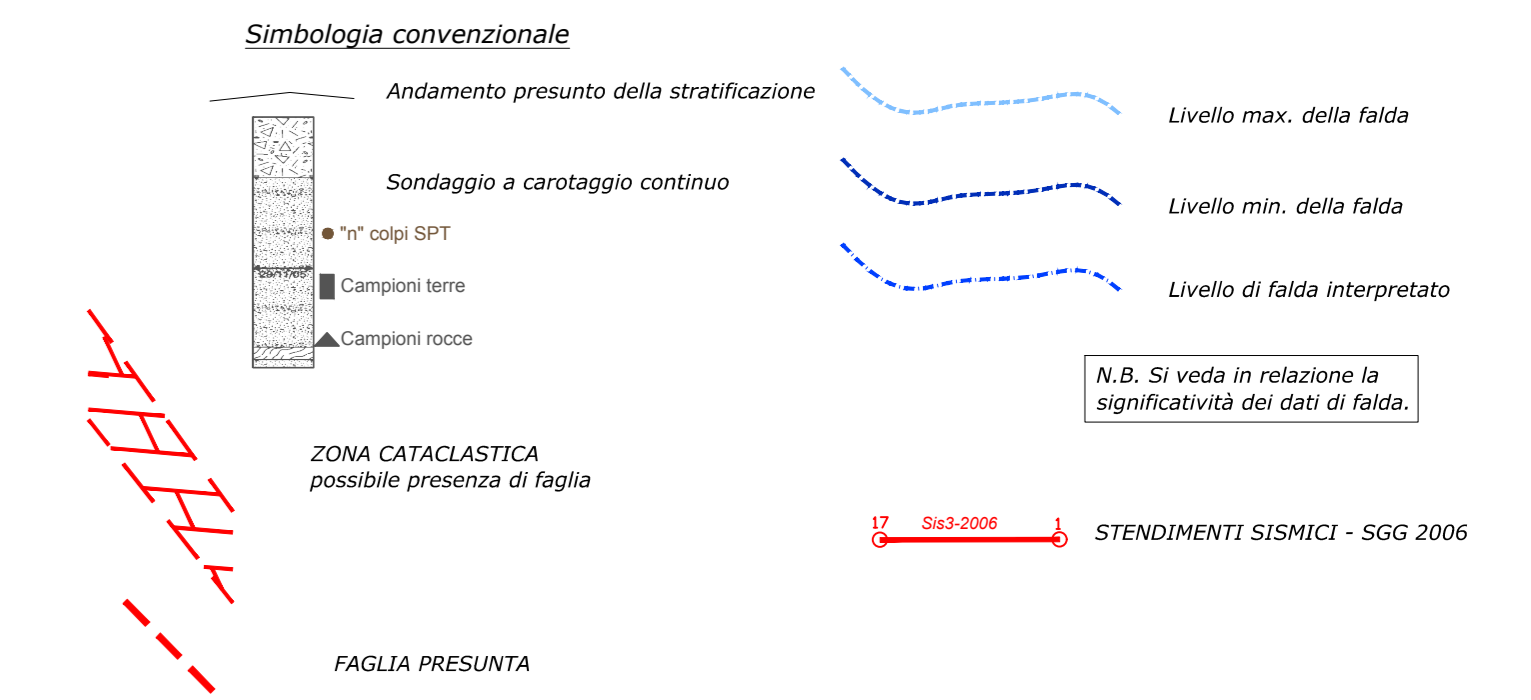
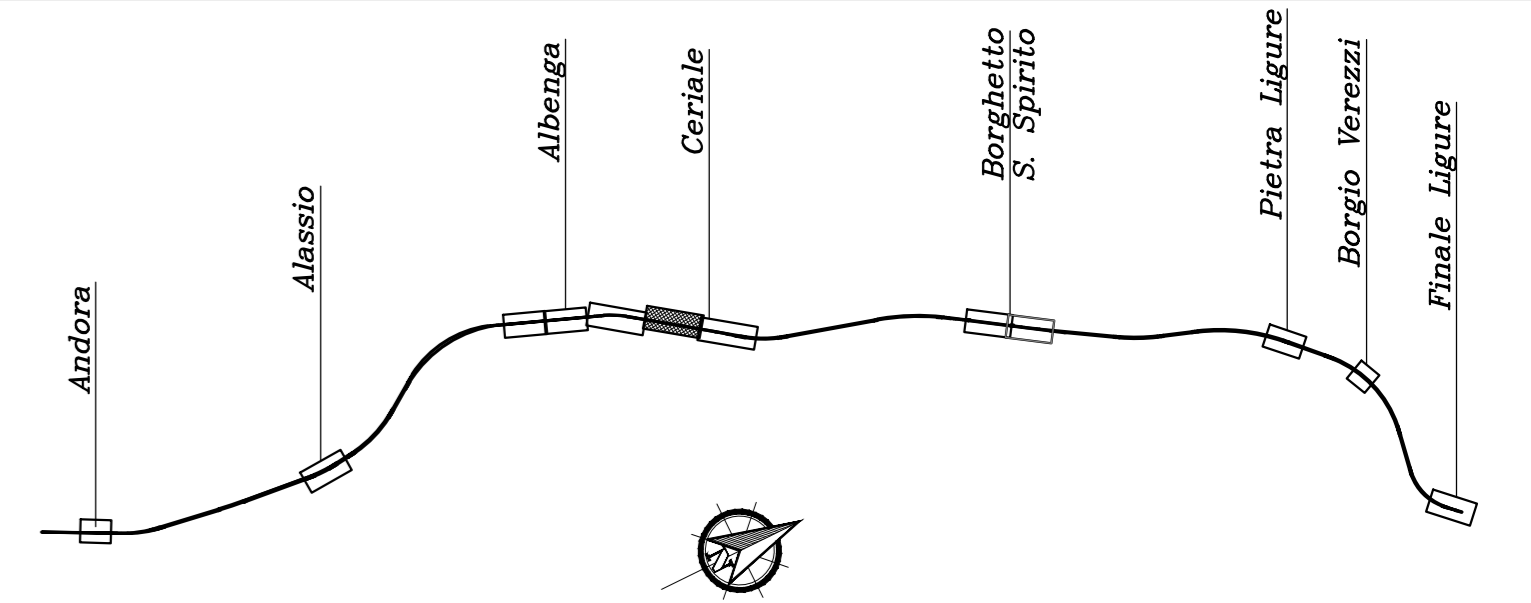


- Depositi di versante**
- DF Detrito di falda
  - Unità geotecniche**
  - 1 **UNITÀ 1: Terrano di riporto**  
Terrano vegetale e materiale di riporto di varia natura composto generalmente da sabbia e ghiaia da debolmente limosa a limosa, di colore variabile da marrone rossastro a grigio verdastro. Si rinvencono saltuariamente frammenti di laterizi, materiale organico e plastico ed elementi lapidei maggiori di 10cm.
  - 2 **UNITÀ 2: Depositi alluvionali incoerenti, costituiti prevalentemente da sabbia e ghiaia**  
Sabbia: da pulita a limosa, con grado di adattamento da medio ad elevato (solo localmente si osserva sabbia sciolta), di colore ocra-rossiccia, giallo-ocra, marrone e grigio-marrone, con clasti eterometrici e poligenici da angolari a sub-angolari. Ghiaia: sabbiosa limosa molto adomata, eterometrica, poligenica, per lo più angolare, di colore marrone, rossiccia, ocra e grigio-verde. Sono presenti blocchi e trovanti (generalmente quarzici) talora di dimensioni metriche.
  - 3 **UNITÀ 3: deposito alluvionali coesivi, costituiti prevalentemente da limo e argilla**  
Limo argilloso, sabbioso e con sabbia, da poco a molto consistente, di colore nocciola, rossastro, marrone, giallo, ocra, grigio scuro e verde. Argilla limosa a tratti sabbiosa, generalmente a medio-bassa plasticità, da poco a estremamente consistente, di colore marrone, grigio, talora giallastro con laminazioni grigio-nerastre e ossidazioni di colore arancio. Localmente si rinvencono frustoli torbosi nerastri. Sono presenti elementi lapidei generalmente quarzosi, subangolari e sub-areolati.
  - TROVANTI LAPIDEI: natura prevalentemente quarzica, dimensioni maggiori di 10-20cm.

- Litotipi - Substrato**
- ALN FORMAZIONE DI ALBENGA (ALN): Depositi torbidici costituiti da arenarie grossolane (ALN-ar) e calcari scistosi (ALN-ac) (Eocene7-Paleocene7)
  - ALN alt FORMAZIONE DI ALBENGA (ALN): alterate ed allentate (in carota di sondaggio si presentano spesso completamente destrutturate)
  - CMV CONGLOMERATI DI MONTE VILLA (CMV): conglomerato poligenico a tratti poco cementato, localmente alterato con livelli a componente sabbioso ghiaioso e limoso argilloso. I clasti, di forma arrotondata ed allungata, sono di natura prevalentemente calcarea (Pliocene sup.-medio?)
  - CMV-i FACIES INCOERENTE DEI CONGLOMERATI DI MONTE VILLA (CMV-i): ghiaia, sabbia limosa e limo sabbioso debolmente ghiaioso, di colore marrone, molto adomata
  - CMV-c FACIES COESIVA DEI CONGLOMERATI DI MONTE VILLA (CMV-c): argilla limosa e limo argilloso debolmente sabbioso, di colore dal marrone al grigio, molto consistente
  - ELM FLYSCH DI S.REMO (ELM): Depositi torbidici costituiti da marne ed arenarie calcaree (Eocene)
  - ELM alt FLYSCH DI S.REMO (ELM): porzione superficiale della formazione ELM, alterata e friamente fratturata
  - MOG PELITI DI MOGLIO (MOG): argille marnose nerastre, bituminose, associate a calcari e calcari marnosi grigi. Fratturazione generalmente intensa, con locali fasce caistiche plumetriche, con frequenti vene e piogge di calcite secondaria. Sono presenti tracce di soffiati microcristallini nei piani di frattura.
  - MOG alt PELITI DI MOGLIO (MOG): alterate ed allentate
  - ORV ARGILLE DI ORTOVERO (ORV): Argilla limosa e limo argilloso, debolmente sabbioso, consistente, di colore grigio scuro, a tratti alternati a livelli sabbiosi (Pliocene medio/ inferiore)
  - PDM PORFIRIODI DEL MELOGNO (PDM): Porfiridi ( Permico medio 7 - Carbonifero sup.?)
  - PDN QUARZITI DI PONTE DI NAVA (PDN): quarzi biancastri e verdolini, in strati e banchi, a volte scissosi e cortici, con intercalazioni di peliti verso la sommità (Trias inf. - Scitico)
  - PDN alt QUARZITI DI PONTE DI NAVA (PDN): alterate ed allentate (in carota di sondaggio si presentano spesso completamente destrutturate)
  - SPM DOLOMIE DI SAN PIETRO DEI MONTI (SPM): Dolomie calcaree e calcari dolomitici (Trias medio; Ladinico - Anisico)
  - TAN CALCARI DI VAL TANARELLO (TAN): Calcari marnosi chiari localmente, alla base, calcari arenacei (Giura Sup. - Malm)
  - TES FORMAZIONE DI TESTICO (TES): Alteranze di arenarie quarzose-micacee e peliti con intercalazioni di calcari marnosi ( Eocene 7 - Paleocene7 )
  - UBA CALCARI DI UBAGIA (UBA): Depositi torbidici a base quarzosa e tetto pellico-calcareo compatto, sviluppate da alcuni decimetri a qualche metro. ( Eocene inf.7 Campaniano )

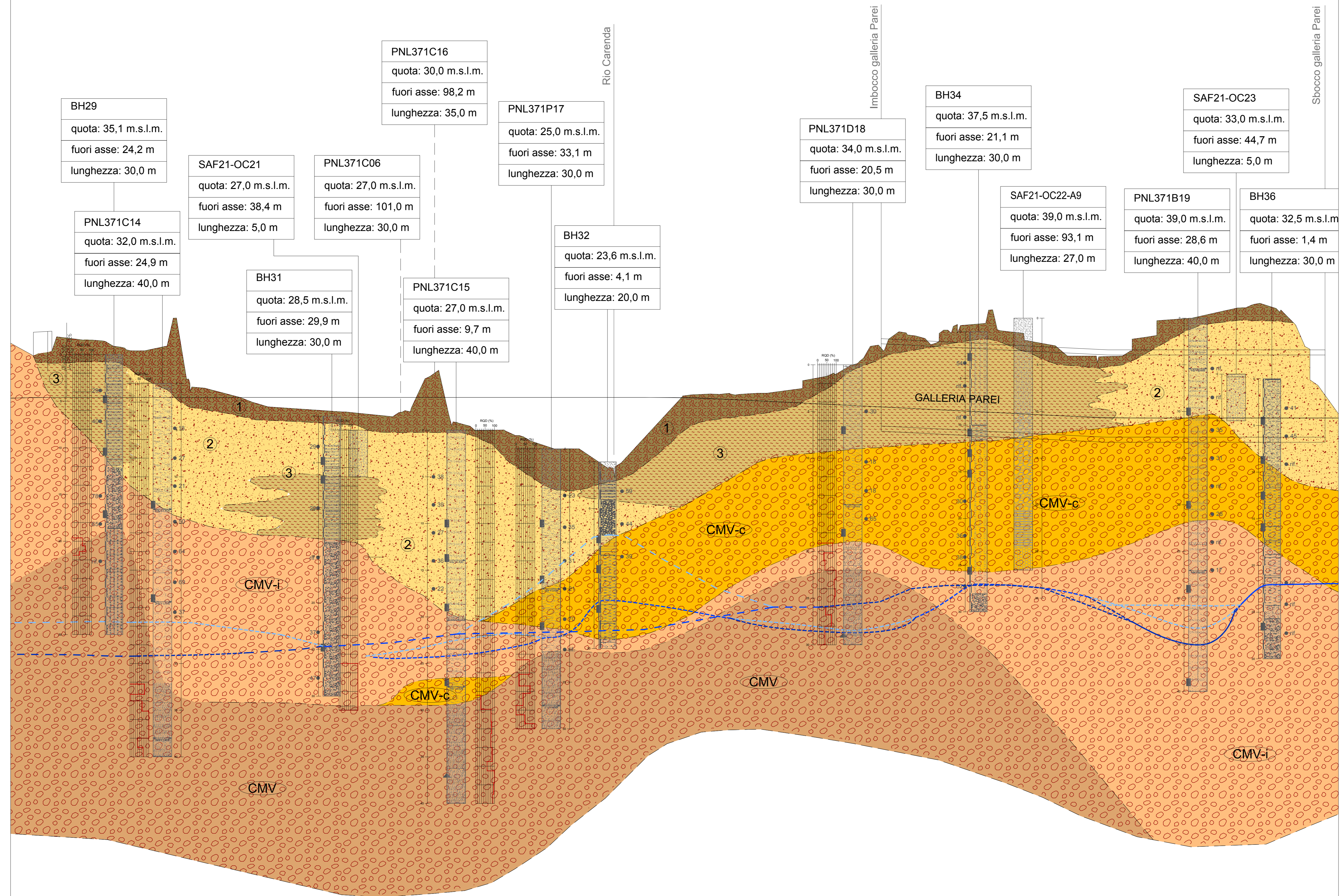


**NOTE:**  
Per le zone agli imbocchi delle gallerie si rimanda agli elaborati specifici



GENOVA

VENTIMIGLIA



SCALA 2000 / 200  
Q. R. = -50.000 m

QUOTE PROGETTO	35.553 - 30.481	36.643 - 30.520	35.986 - 30.520	37.733 - 30.520	30.743 - 30.520	28.964 - 30.520	28.881 - 30.520	29.873 - 30.520	27.853 - 30.520	26.988 - 30.520	24.106 - 30.520	24.911 - 30.520	26.932 - 30.520	30.187 - 30.423	30.647 - 30.341	31.344 - 29.995	26.964 - 29.748	25.259 - 29.522	26.256 - 29.256	38.358 - 29.010	37.377 - 28.743	34.878 - 28.518	34.943 - 28.347	37.304 - 28.300	39.178 - 28.300	40.848 - 28.300	36.982 - 28.300		
QUOTE TERRENO	35.553 - 30.481	36.643 - 30.520	35.986 - 30.520	37.733 - 30.520	30.743 - 30.520	28.964 - 30.520	28.881 - 30.520	29.873 - 30.520	27.853 - 30.520	26.988 - 30.520	24.106 - 30.520	24.911 - 30.520	26.932 - 30.520	30.187 - 30.423	30.647 - 30.341	31.344 - 29.995	26.964 - 29.748	25.259 - 29.522	26.256 - 29.256	38.358 - 29.010	37.377 - 28.743	34.878 - 28.518	34.943 - 28.347	37.304 - 28.300	39.178 - 28.300	40.848 - 28.300	36.982 - 28.300		
ETTOMETRICHE	0.00	50.00	50.00	50.00	50.00	50.00	50.00	50.00	50.00	50.00	50.00	50.00	50.00	50.00	50.00	50.00	50.00	50.00	50.00	50.00	50.00	50.00	50.00	50.00	50.00	50.00	50.00	50.00	
BIST. PARZIALI	0.00	50.00	50.00	50.00	50.00	50.00	50.00	50.00	50.00	50.00	50.00	50.00	50.00	50.00	50.00	50.00	50.00	50.00	50.00	50.00	50.00	50.00	50.00	50.00	50.00	50.00	50.00	50.00	
PROGRESSIVE	83+650.00	83+700.00	83+750.00	83+800.00	83+850.00	83+900.00	83+950.00	84+000.00	84+050.00	84+100.00	84+150.00	84+200.00	84+250.00	84+300.00	84+350.00	84+400.00	84+450.00	84+500.00	84+550.00	84+600.00	84+650.00	84+700.00	84+750.00	84+800.00	84+850.00	84+900.00	84+950.00	85+000.00	
ANDAMENTO PLANIMETRICO	R=6004.00 L=311.05		CL=72.00																										
VELOCITA' DI TRACCIATO																													

COMMITTENTE: **RFI**  
GRUPPO FERROVIE DELLO STATO ITALIANE

PROGETTAZIONE: **ITALFERR**  
GRUPPO FERROVIE DELLO STATO ITALIANE

**U.O. PROGETTAZIONE INTEGRATA NORD**

**PROGETTO DEFINITIVO**

**RADDOPPIO DELLA LINEA GENOVA - VENTIMIGLIA**

**TRATTA FINALE LIGURE - ANDORA**

ELABORATI GENERALI  
GEOTECNICA  
PROFILO GEOTECNICO 7/12

SCALA: **1:2000/200**

COMMESSA LOTTO FASE ENTE TIPO DOC. OPERA/DISCIPLINA PROG. REV.

I V 0 1 0 0 D 2 6 F 6 G E 0 0 0 5 0 0 7 A

Rev.	Descrizione	Redatto	Data	Verificato	Data	Approvato	Data	Autorizzato Data
A	Emersione esecutiva		04/2021		04/2021		04/2021	04/2021

File: iv00026f6e000007a.dwg n. Elab: