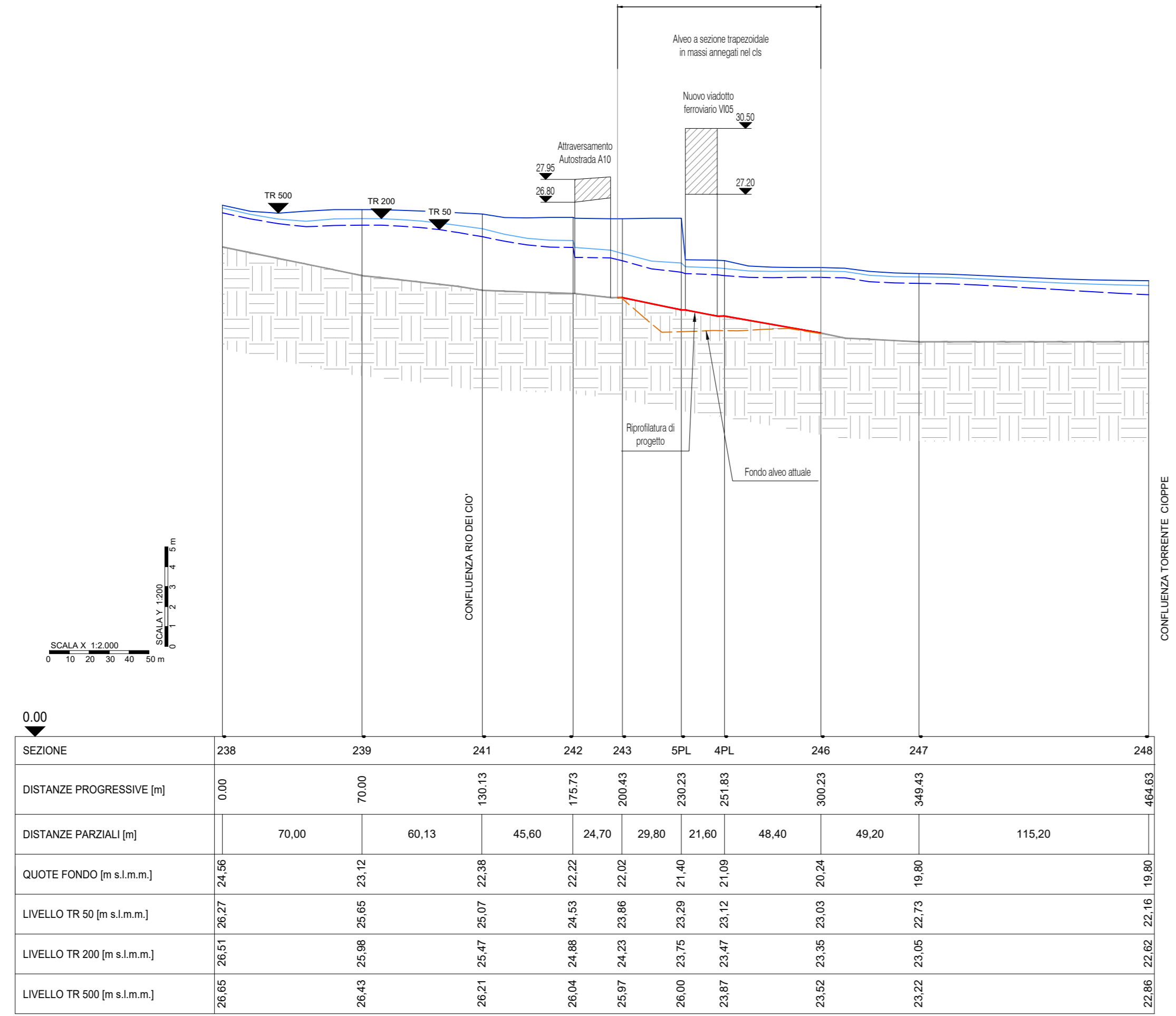
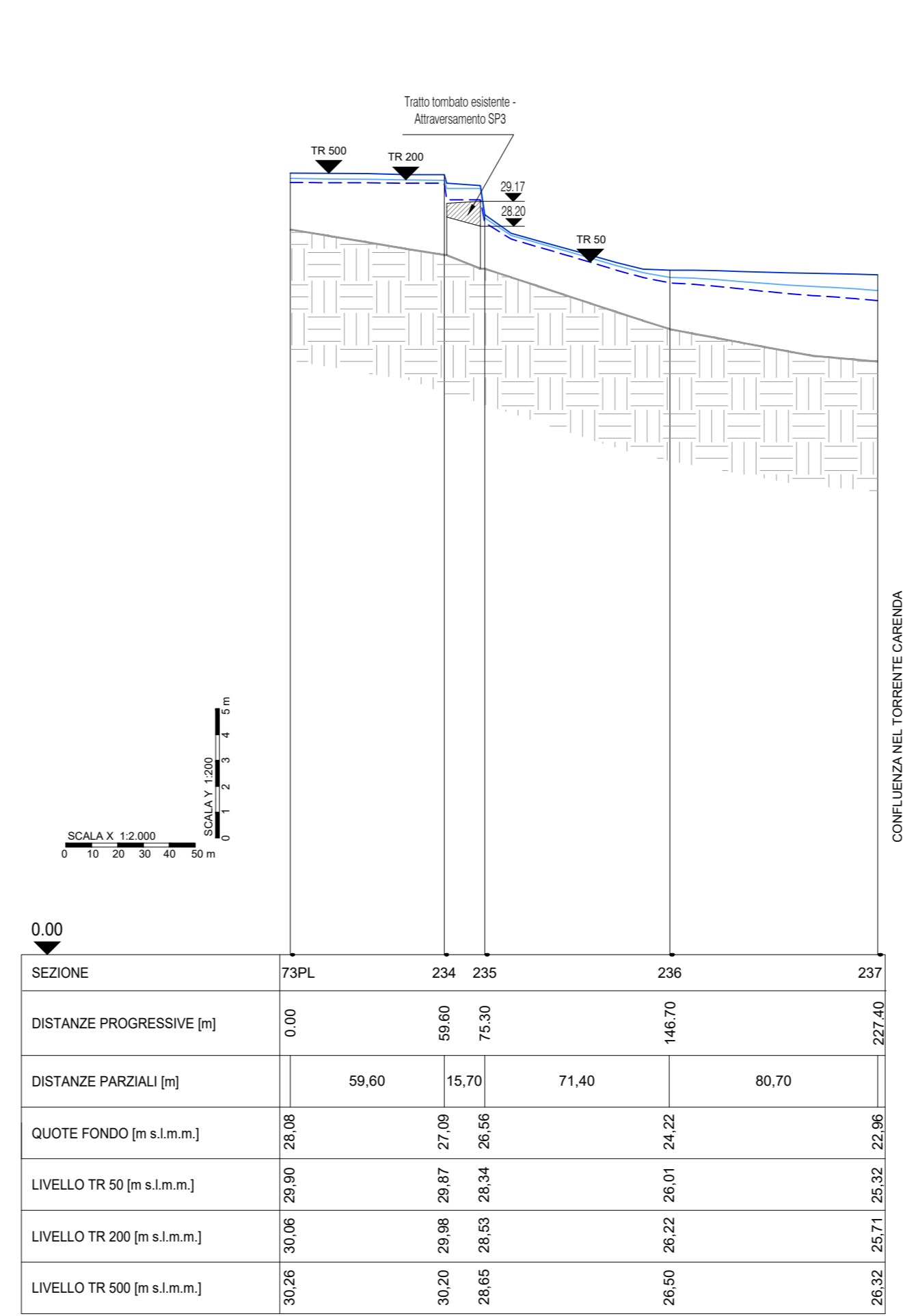


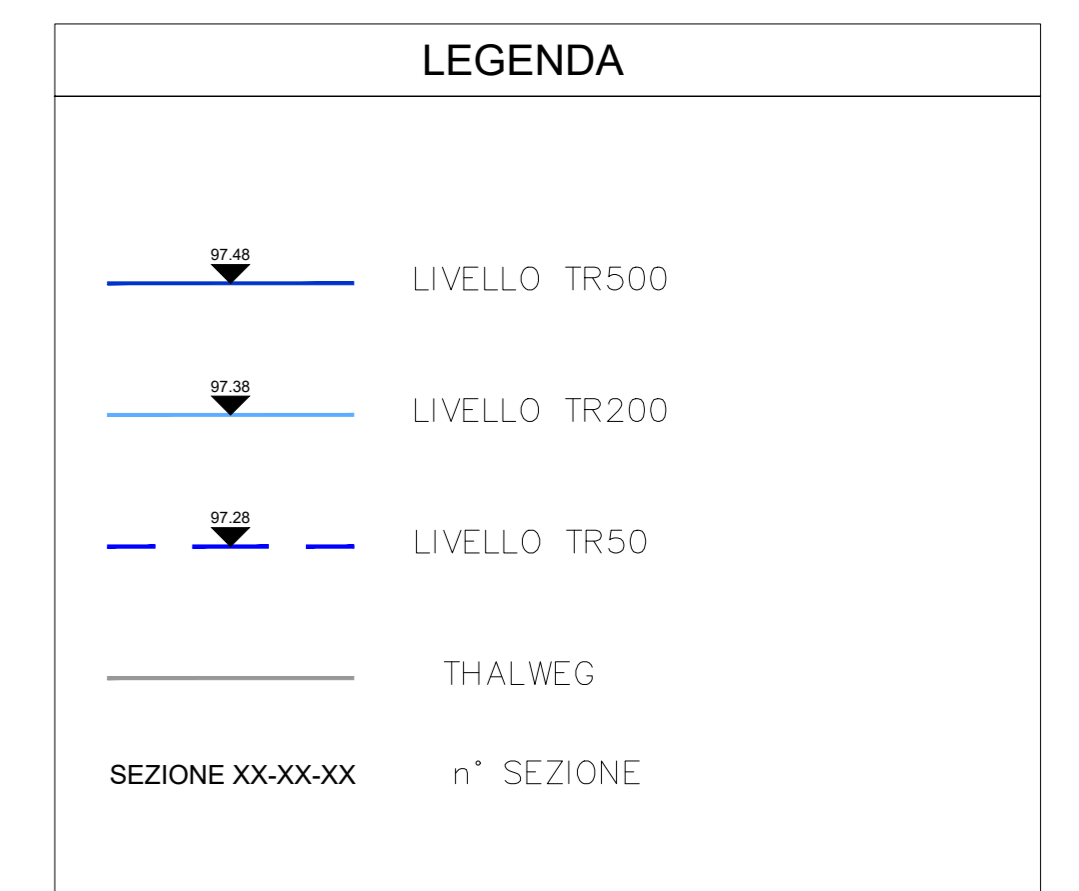
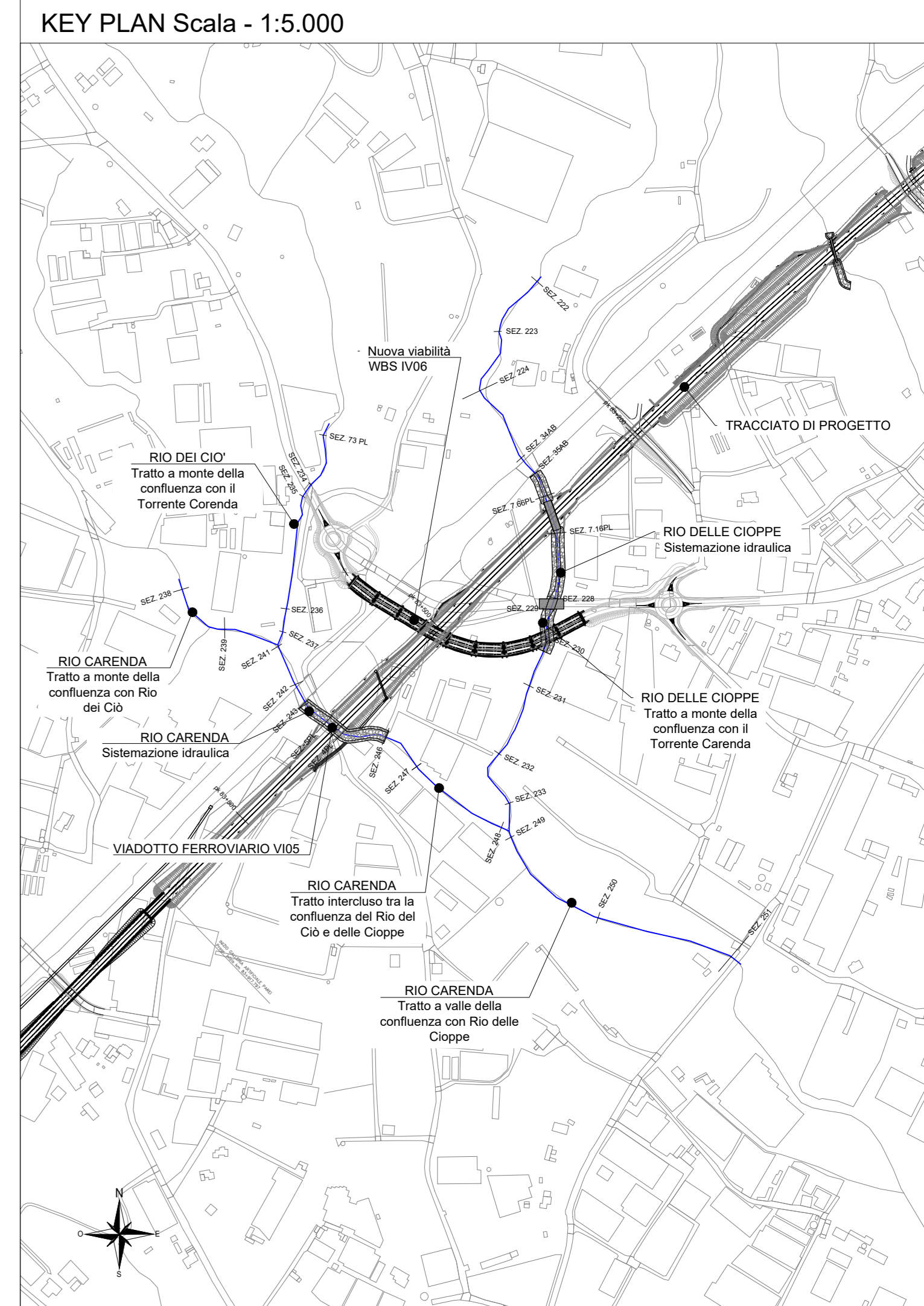
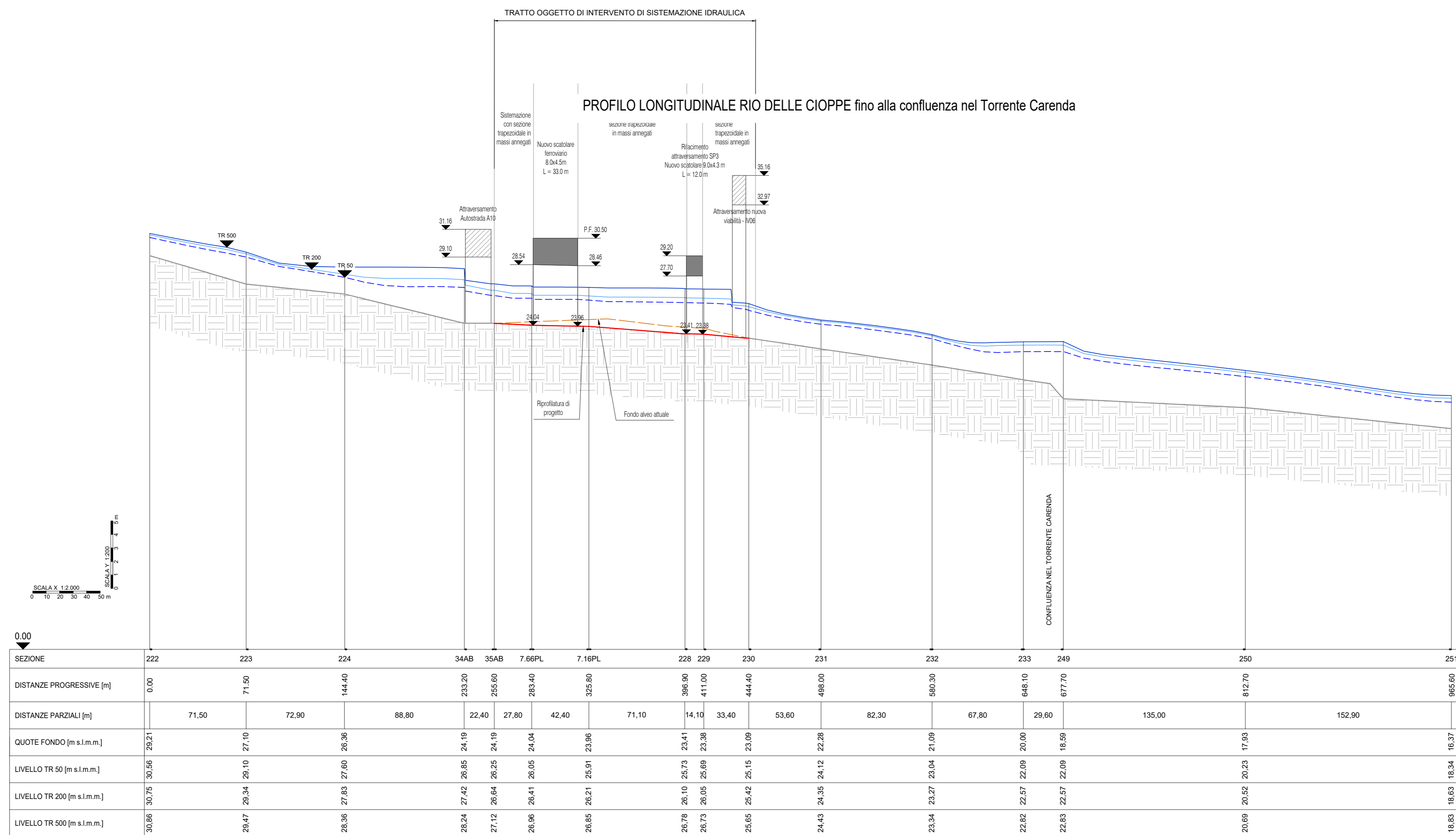
PROFilo LONGITUDINALE RIO CARENDA fino alla confluenza con il Rio delle Cioppe



PROFilo LONGITUDINALE TRATTO RIO DEI CIO' fino alla confluenza nel Torrente Carenda



PROFilo LONGITUDINALE RIO DELLE CIOPPE fino alla confluenza nel Torrente Carenda



COMMITTENTE: **RFI** RETE FERROVIARIA ITALIANA GRUPPO FERROVIE DELLO STATO ITALIANO

PROGETTAZIONE: **ITALFERR** GRUPPO FERROVIE DELLO STATO ITALIANO

**U.O. PROGETTAZIONE INTEGRATA NORD**

**PROGETTO DEFINITIVO**

**RADDOPPIO DELLA LINEA GENOVA - VENTIMIGLIA**

**TRATTA FINALE LIGURE - ANDORA**

ELABORATI DI IDROLOGIA E IDRAULICA  
Rio delle Cioppe e Rio Carenda - pk 83+323 e 83+665  
Profili di rigurgito (Modello 2D) - Tr 50, 200, 500 anni - post operam

SCALA: varie

Rev.	Descrizione	Redatto	Data	Verificato	Data	Approvato	Data	Autorizzato Data
A	Emissione esecutiva	D. Pavesi	06/2022	L. Berti	06/2022	S. Falleri	06/2022	A. Piraggi 06/2022

File: IV010028FZID0402002A.dwg n. Etab.: X