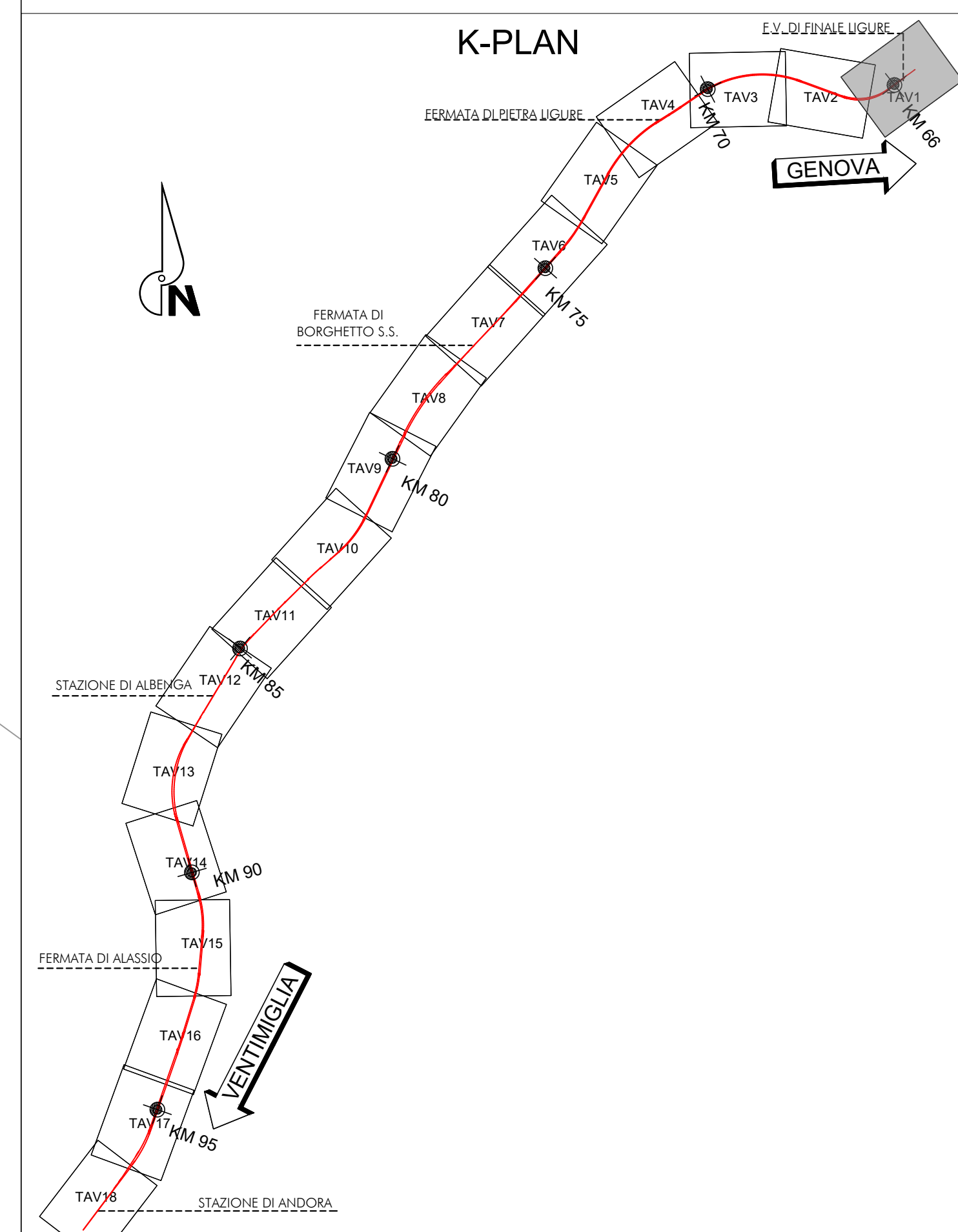
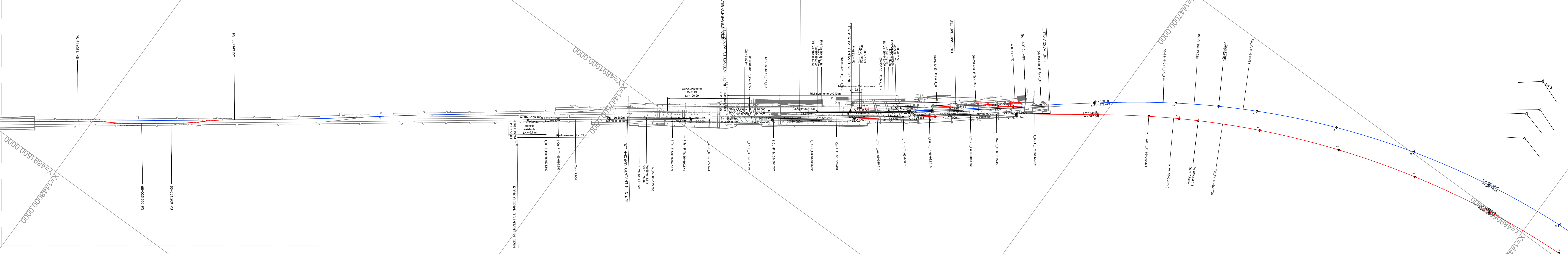


SCALA 1:2000



Per i dati di tracciamento del flessio si rimanda all'elaborato specifico: IV0100D26L61F0000001



GENOVA

VENTIMIGLIA

COMMITTENTE: **RFI** RETE FERROVIARIA ITALIANA GRUPPO FERROVIE DELLO STATO ITALIANO

PROGETTAZIONE: **ITALFERR** GRUPPO FERROVIE DELLO STATO ITALIANO

**U.O. PROGETTAZIONE INTEGRATA NORD**

**PROGETTO DEFINITIVO**

**RADDOPPIO DELLA LINEA GENOVA - VENTIMIGLIA**

**TRATTA FINALE LIGURE - ANDORA**

**TRACCIATO FERROVIARIO**

Planimetria di tracciamento tav. 1/18

SCALA: 1:2000

COMMESSA	LOTTO	FASE	ENTE	TIPO DOC.	OPERA/DISCIPLINA	PROGR.	REV.
I V 0 1	0 0	D	2 6	P 6	I F 0 0 0 0	0 0 1	B

Rev.	Descrizione	Redatto	Data	Verificato	Data	Approvato	Data	Autorizzato	Data
A	Emissione esecutiva	F. Esposito	Dic. 2021	Stefano Ventimiglia	Dic. 2021	G. Fazio	Dic. 2021	A. Petrogi	Gen. 2022
B	Emissione esecutiva	F. Esposito	Gen. 2022	Stefano Ventimiglia	Gen. 2022	Stefano Ventimiglia	Gen. 2022	A. Petrogi	Gen. 2022

File: IV0100D26L61F0000001B.DWG n. Etab.: 1

ASSE PARI

Rev.	Descrizione	Redatto	Data	Verificato	Data	Approvato	Data	Autorizzato	Data
A	Emissione esecutiva	F. Esposito	Dic. 2021	Stefano Ventimiglia	Dic. 2021	G. Fazio	Dic. 2021	A. Petrogi	Gen. 2022
B	Emissione esecutiva	F. Esposito	Gen. 2022	Stefano Ventimiglia	Gen. 2022	Stefano Ventimiglia	Gen. 2022	A. Petrogi	Gen. 2022

ASSE DISPARI

Rev.	Descrizione	Redatto	Data	Verificato	Data	Approvato	Data	Autorizzato	Data
A	Emissione esecutiva	F. Esposito	Dic. 2021	Stefano Ventimiglia	Dic. 2021	G. Fazio	Dic. 2021	A. Petrogi	Gen. 2022
B	Emissione esecutiva	F. Esposito	Gen. 2022	Stefano Ventimiglia	Gen. 2022	Stefano Ventimiglia	Gen. 2022	A. Petrogi	Gen. 2022