

A-5 Sezione

1 : 200

TABELLA FINITURE	
Codice	Descrizione
<b>FINITURE PAVIMENTI ESTERNI</b>	
PE01	Pavimentazione pedonale in lastre di gres porcellanato, dimensione 120x60 cm, posate su pavimentazione formata da strato di allettamento in sabbia lavata e battuta dopo la posa, massetto di livellamento in calcestruzzo armato e massetto di sottofondo con rete elettrosaldata Ø8 20x20, su sottofondo in pietrisco a granulometria variabile.
PE02	Pavimentazione carrabile in asfalto pigmentato (colore variabile)
PE03	Pavimentazione drenante realizzata con elementi grigliati in calcestruzzo vibro-compresso tipo ACCIOTTOLATO ERBOSO in doppio strato, con strato di usura avente uno spessore minimo 4 mm costituito da una miscela di aggregati di quarzo selezionato per conferire ottimali prestazioni della superficie di calpestio. Aiutata a verde per l'installazione di essenze erbacee e arbustive, composta da strato superficiale di terreno vegetale in miscela di sedum, substrato in materiale vulcanico, fogli di geotessuto e elementi modulari prefabbricati in polistirene espanso per accumulo idrico, doppio strato di guaina idrorepellente adesiva antiradice.
PE04	
<b>CORDOLI PAVIMENTAZIONE ESTERNA</b>	
CO01	Cordolo stradale prefabbricato in cemento vibro-compresso
<b>FINITURE PARETI</b>	
V1	Rivestimento in mattoni di colore rosso, formato 25x5 cm e sp. 5 cm, incollati a parete con realizzazioni delle fughe e stuccatura finale. Indicato per interni ed esterni, resistente al gelo.
V2	Rivestimento in pannelli di gres, sp. 1,5 cm RAL 7037, formato 60x60 cm, con trattamento Hi (High Resistant) per la protezione contro graffi e imbratto, incollati a parete.
V3	Intonaco liscio per interni completo di rete in fibra di vetro portaintonaco, RAL 9010
V4	Facciata frangisole in lamelle in cotto di colore rosso con finitura superficiale "litos", formati variabili, fissati su struttura in acciaio. Trattamento con detergente acido decalcificante per eventuali rimozioni delle efflorescenze e trattato per la protezione con impregnante a base di microemulsione silossanica.
V5	Rivestimento in pannelli di alluminio tipo "Stachond" o similare incollato su sottostruttura metallica, sp. 5mm
<b>FINITURE PAVIMENTI FV-MA-SP</b>	
B1	Pavimento in piastrelle di gres porcellanato grigio, dimensioni piastrelle 60x60x1,5 cm RAL 7037, posate su strato di allettamento realizzato con collante su massetto in cls confezionato con granulato di pomice.
<b>FINITURA SOFFITTI e COPERTURE</b>	
S1	Intonaco liscio per interni completo di rete in fibra di vetro portaintonaco, RAL 9010
S2	Finitura superiore con pannello sandwich di copertura con finitura superiore facia in alluminio anodato, spessore isolante in poliuretano espanso 6 cm altezza totale pannello 10 cm fissato mediante bullonatura alla sottostruttura larghezza pannelli 100 cm. Finitura inferiore con verniciatura RAL 9011 e finitura di bordo con latteniere in acciaio sp. 1mm - Colorazione RAL 7011
S3	Calcestruzzo faccia vista
S4	Copertura in vetrocamera collocato in un telaio in profili di alluminio verniciati di bianco RAL 9010
<b>OPERE METALLICHE</b>	
P1	Corrimano doppio compresi i supporti a muro, Ø40 mm sp. 2 mm in acciaio inox, corrimano inferiore h: 0,75 mm e corrimano superiore h: 0,90 m
P2	Corrimano doppio con elementi verticali tubolari, compresi supporti, Ø40 mm sp. 2 mm in acciaio inox; corrimano inferiore h: 0,75 mm e corrimano superiore h: 0,90 m
P3	Recinzione anti-scavalco di tipo 4 (rif. RFI DPA SP 001 0)
P4	Parapetto con corrimano e montanti in acciaio inox e pannelli in vetro trasparente costituiti da morsetti in acciaio inox, h: 1,00 m
P5	Corrimano doppio fissato su parapetto formato da piatti in acciaio h: 1,00 m
C1	Cancello a doppia anta battente in profili scatalari di acciaio zincato - L: 345 cm
C2	Cancello scorrevole in profili scatalari di acciaio zincato
F1	Copertina muro in alluminio zincato sp. 6/10
F2	Latteniera per coperture in alluminio zincato sp. 6/10

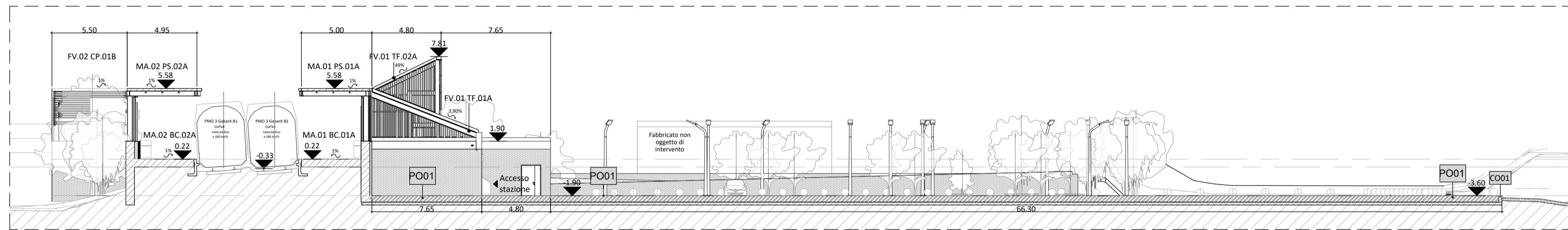
**INTERVENTI:**

**DEMOLIZIONI E RIMOZIONI**

- Sgombero e demolizione dei fabbricati esistenti nei lotti interessati dall'intervento
- Rimozione della vegetazione incolta
- Rimozione dello strato di asfalto nei lotti
- Bonifica ordigni bellici
- Scavo di sbancamento
- Scavo a sezione obbligata per la realizzazione delle opere di fondazione dei muri di contenimento che delimitano l'area di intervento

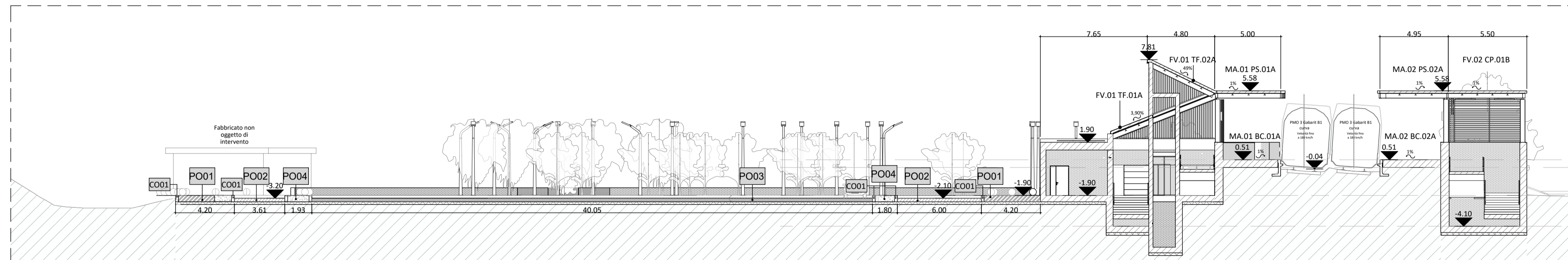
**LAVORAZIONI**

- Realizzazione delle fondazioni e dei muri di contenimento che delimitano l'area di intervento
- Posa e realizzazione della rete di smaltimento delle acque meteoriche e degli altri sottoservizi interrati
- Realizzazione delle fondazioni stradali e dei marciapiedi pedonali
- Realizzazione delle pavimentazioni (stradale, degli stalli dei parcheggi e dei marciapiedi) e dei relativi cordoli di delimitazione con inserimento dei percorsi tattili LVE
- Installazione dei pali dell'illuminazione pubblica e allaccio della rete
- Opere di messa a verde con piantumazione degli alberi e degli arbusti scelti da progetto
- Installazione di segnaletica a messaggio fisso e variabile e arredi



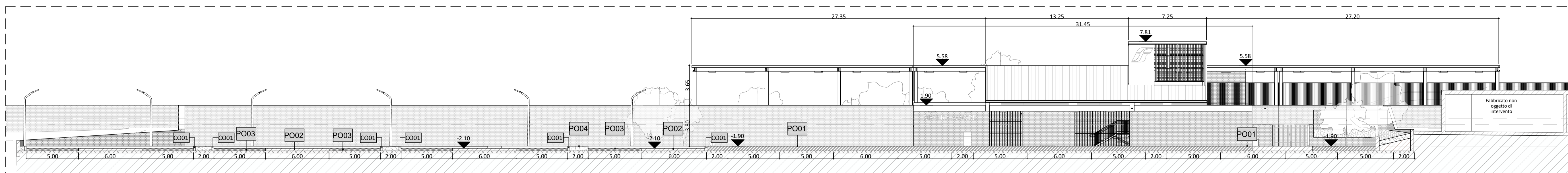
A-6 Sezione

1 : 200



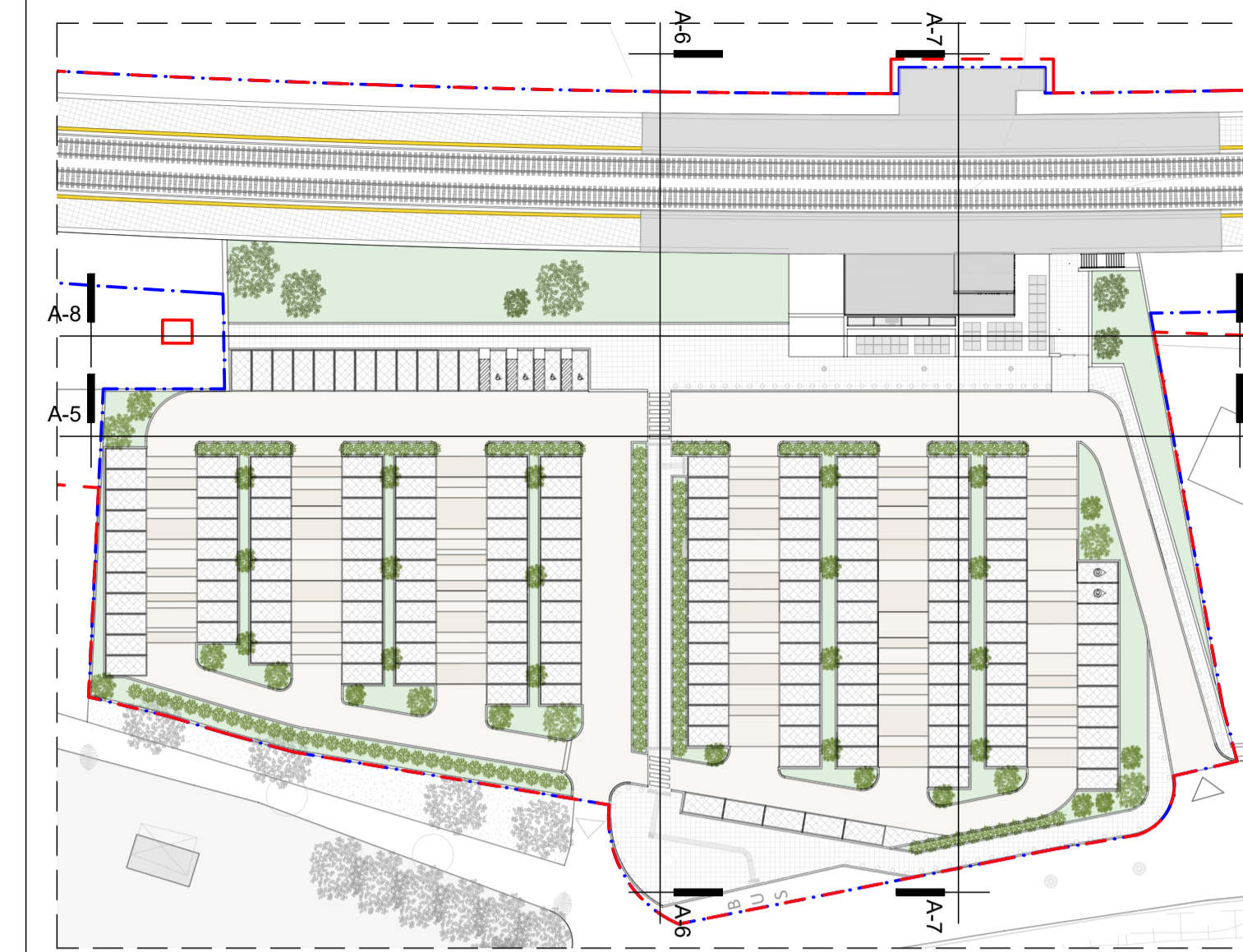
A-7 Sezione

1 : 200



A-8 Sezione

1 : 200



Keyplan sc. 1:750

**LEGENDA**

<b>QUOTE ALTIMETRICHE</b>	<b>PERIMETRI</b>
Quota planimetrica	Quota altimetrica
<b>SIMBOLI GRAFICI</b>	
Riferimento sezione	Etichetta locale
Accesso carrabile	Accesso FV
Corsia carrabile	Atiula
Stallo parcheggio	Percorso pedonale
	Proprietà RFI
	Perimetro intervento
	Perimetro proprietà private
	PPO

**NOTE**  
 Per i dimensionamenti e le geometrie strutturali, le dotazioni impiantistiche e tecnologiche, l'idraulica di smaltimento, si rimanda agli elaborati delle discipline specialistiche.  
 Il presente elaborato è stato redatto sulla base di un rilievo pregresso e parziale per poter procedere con la progettazione. Nelle fasi successive verrà utilizzato invece un nuovo rilievo integrativo.  
 Fare riferimento al Keyplan per identificare i limiti di intervento.

Quota P.F. 0.00 = + 110.60 m

COMMITTENTE  
**RFI**  
 RETE FERROVIARIA ITALIANA

INGEGNERIA E INVESTIMENTI STAZIONI - INVESTIMENTI STAZIONI ROMA E SUD

PROGETTAZIONE  
 MANDATARIA: **VIA** INGEGNERIA S.R.L.  
 MANDANTE: **INTERA S.R.L.**  
 SM INGEGNERIA S.R.L.

DIREZIONE STAZIONI - INGEGNERIA E INVESTIMENTI STAZIONI - PROGETTAZIONE STAZIONI

**PROGETTO DI FATTIBILITA' TECNICO ECONOMICA FERMATA "DIVINO AMORE"**

**ARCHITETTONICO**

Area esterna  
 Sezioni trasversali e longitudinali  
 SCALA: 1:200

PROGETTO	ANNO	SOTTOPROG.	PIVELLO	O.PRN. DISCIPL.	TIPO ELB.	F. FUNZ.	PROGRESSIV.	REV.
3507	24	S09	L	A	E	A	R	

Rev	Descrizione	Redatto	Data	Verificato	Data	Approvato	Data	Autorizzato	Data
A	Emissione per Enti	A.MAURIZI	02/08/24	C.COSTA	02/08/24	F.LOZZANO	02/08/24	R.VANGELLI	

POSIZIONE ARCHIVIO	LINEA	SEDE TECNICA	NOME DOC.	NUMERAZIONE
	L546	TR5777		