

TABELLA FINITURE	
Codice	Descrizione
FINITURE PAVIMENTI ESTERNI	
PE01	Pavimentazione pedonale in lastre di gres porcellanato, dimensioni 20x20 cm, posate su pavimentazione formata da strato di allettamento in sabbia lavata e battuta dopo la posa, massetto di livellamento in calcestruzzo armato e massetto di sottofondo con rete elettrosaldata Ø8 20x20, su sottofondo idrico a granulometria variabile.
PE02	Pavimentazione carrabile in asfalto pigmentato (colore variabile)
PE03	Pavimentazione drenante realizzata con elementi grigliati in calcestruzzo vibro-compresso tipo ACCIOTTOLATO ERBOSO in doppio strato, con strato di usura avente uno spessore minimo 4 mm costituito da una miscela di aggregati di quarzo selezionato per conferire ottimali prestazioni alla superficie di calpestio. Aiuala a verde per l'installazione di essenze erbacee e arbustive, composta da strato superficiale di terreno vegetale in miscela di edum, substrato in materiale vulcanico, fogli di geotessuto e elementi modulari prefabbricati in polistirene espanso per accumulo idrico, doppio strato di guaina idrorepellente adesiva antiradice.
CORDOLI PAVIMENTAZIONE ESTERNA	
CO01	Cordolo stradale prefabbricato in cemento vibrocompresso
FINITURE PARETI	
V1	Rivestimento in mattoni di colore rosso, formato 25x5 cm e sp 5 cm, incollati a parete con realizzazione delle fughe e stuccatura finale. Indicato per interni ed esterni, resistente al gelo.
V2	Rivestimento in pannelli di gres, sp 1,5 cm RAL 7037, formato 60x60 cm, con trattamento HR High Res-tiacei per la protezione contro graffi e imbratto, incollati a parete.
V3	Intonaco liscio per interni completo di rete in fibra di vetro portaintonaco, RAL 9010
V4	Facciata Frangisole in lamelle in cotto di colore rosso con finitura superficiale "titan", formati variabili, fissati su struttura in acciaio. Trattamento con detergente acido decalcificante per eventuali rimozioni delle efflorescenze e trattato per la protezione con impregnante a base di microemulsione silossanica.
V5	Rivestimento in pannelli di alluminio tipo "Scabond" o similare incollato su struttura metallica.
FINITURE PAVIMENTI FV-MA-SP	
B1	Pavimento in piastrelle di gres porcellanato grigio, dimensioni piastrelle 60x60x5 cm RAL 7037, posate su strato di allettamento realizzato con collante su massetto in dc confezionato con granulo di pomice.
FINITURA SOFFITTI e COPERTURE	
S1	Intonaco liscio per interni completo di rete in fibra di vetro portaintonaco, RAL 9010
S2	Finitura superiore con pannello sandwich di copertura con finitura superiore liscia in alluminio zincato, spessore isolante in poliuretano spesso 5 cm altezza totale pannello 10 cm fissato mediante bulloneria alla sottostuttura larghezza pannelli 100 cm. Finitura inferiore con verniciatura RAL 8013 e finitura di bordo con lattone in acciaio sp. 3mm - Colorazione RAL 7013
S3	Calcestruzzo faccia vista
S4	Copertura in vetrocamera collocato in un telaio in profili di alluminio verniciati di bianco RAL 9010
OPERE METALLICHE	
P1	Corrimano doppio connesso supporti a muro, Ø40 mm sp 2 mm in acciaio inox, corrimano inferiore h: 0,75 mm e corrimano superiore h: 0,90 m
P2	Corrimano doppio con elementi verticali tubolari, compresi supporti, Ø40 mm sp 2 mm in acciaio inox, corrimano inferiore h: 0,75 mm e corrimano superiore h: 0,90 m
P3	Ricezione anti-scavalo di tipo 4 (n° RH DPA SP 003 0)
P4	Parapetto con corrimano e montanti in acciaio inox e pannelli in vetro trasparente sostenuti da morsetti in acciaio inox, h: 1,00 m
P5	Corrimano doppio fissato su parapetto formato da piatti in acciaio zincato - L= 1,00 m
C1	Cancelli a doppia anta battenti in profili scatolati di acciaio zincato - L= 345 cm
C2	Cancelli scorrevoli in profili scatolati di acciaio zincato
F1	Copertura muro in alluminio zincato sp. 6/10
F2	Lattiniera per coperture in alluminio zincato sp. 6/10

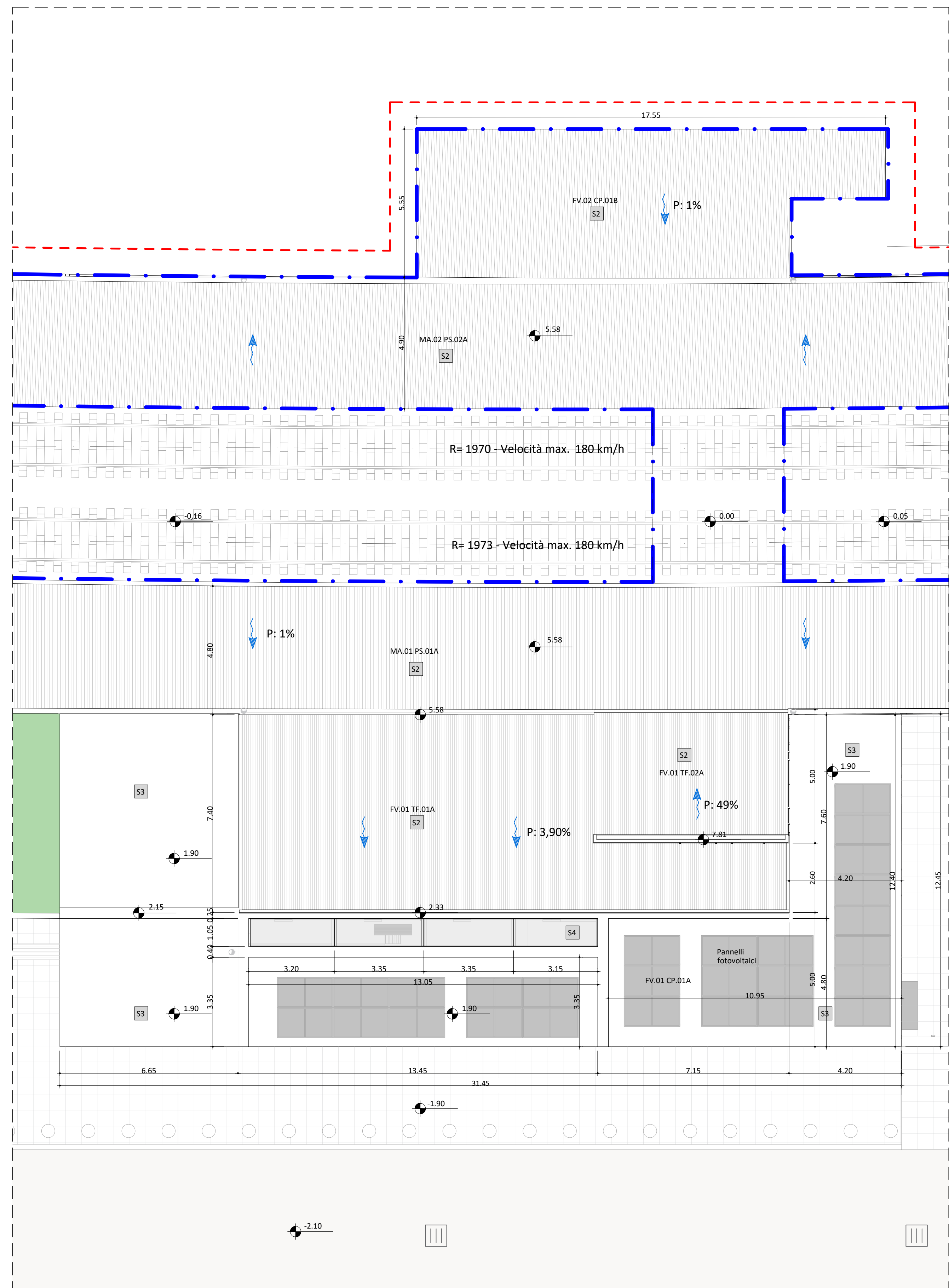
INTERVENTI:

DEMOLIZIONI e RIMOZIONI

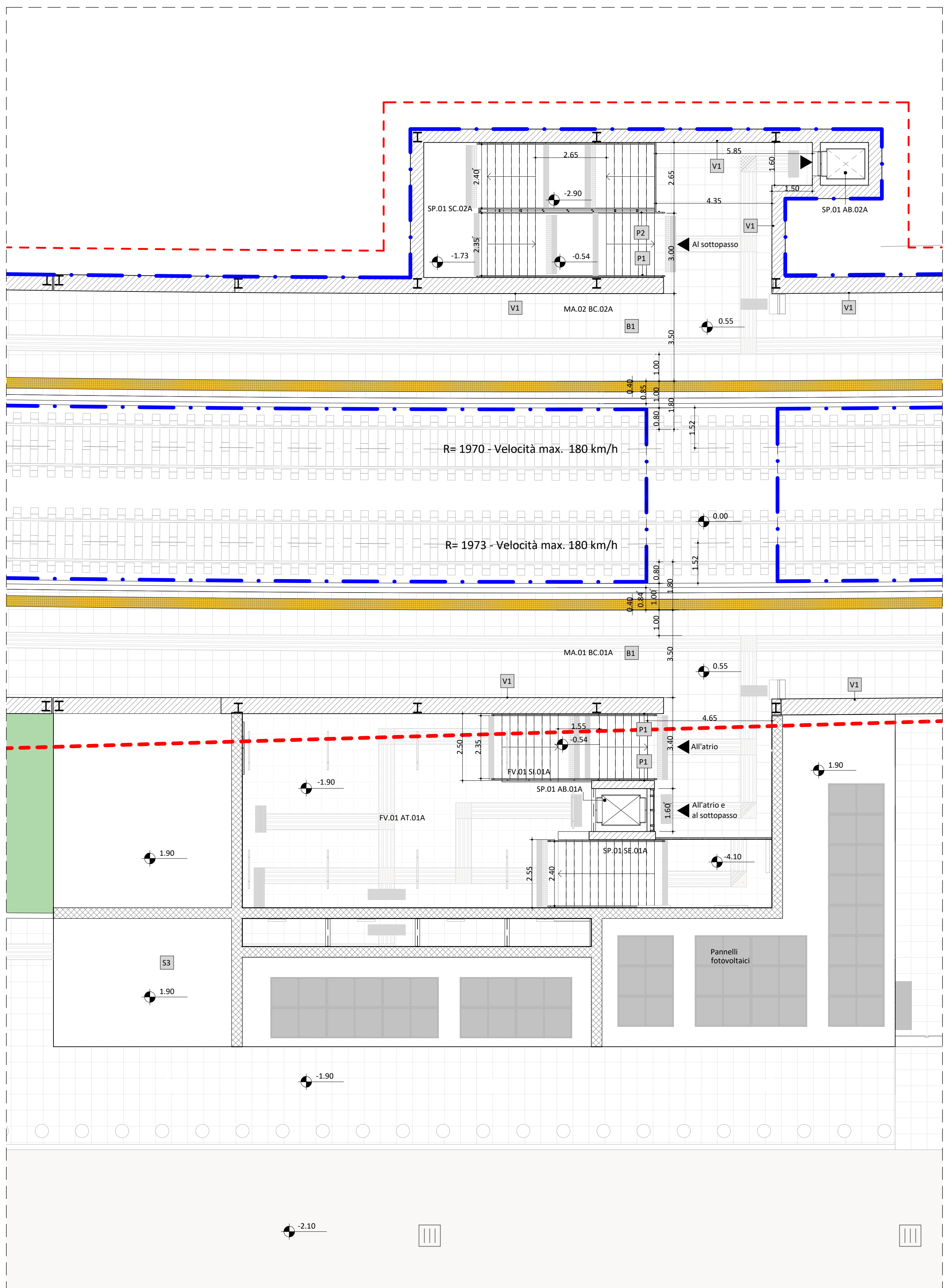
- Sgombero e demolizione dei fabbricati esistenti nei lotti interessati dall'intervento
- Rimozione della vegetazione incolta
- Rimozione dello strato di asfalto nei lotti
- Bonifica ordigni bellici
- Scavo di sbancamento per la realizzazione delle opere di fondazione

LAVORAZIONI

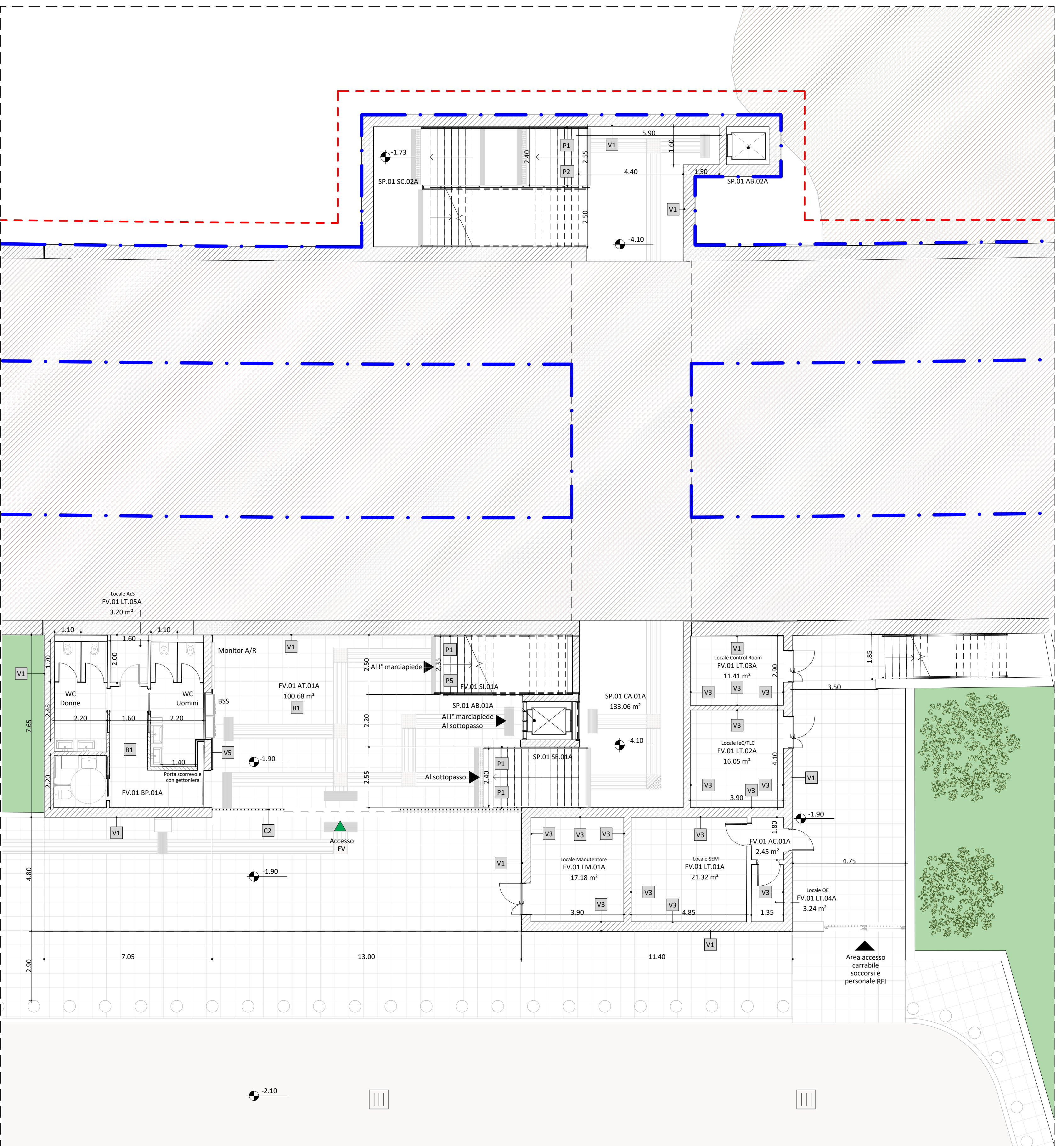
- Realizzazione strutture in calcestruzzo armato per le strutture interrato e del piano terra
- Montaggio carpenteria metallica di copertura del fabbricato
- Installazione delle dotazioni impiantistiche previste per BSS, segnaletica, obliteratrici, IeC, TVCC e illuminazione
- Realizzazione pacchetto di pavimentazione interna, costituito da soletta armata, massetto e pavimentazione con inserimento dei percorsi tattili LVE (conglomerato cementizio)
- Realizzazione murature di definizione spaziale
- Realizzazione della soletta di copertura piano armata, massetto delle pendenze, isolante, strato impermeabilizzante
- Installazione di brise soleil in terracotta
- Installazione del lucernario e posa della copertura inclinata in pannelli sandwich con finitura esterna in alluminio zincato e interna con perline in legno
- Opere da pittore
- Opere di finiture interne ed esterne
- Opere di completamento locali igienico sanitari
- Realizzazione opere in carpenteria metallica leggera (paracolpi, rivestimenti verticali)
- Installazione dei corpi illuminanti
- Installazione porte interne
- Installazione cancello di ingresso
- Installazione arredi e segnaletica fissa e variabile
- Installazione delle BSS, obliteratrici e monitor A/P



3 Fabbricato Viaggiatori - Pianta copertura
1 : 100



2 Fabbricato Viaggiatori - Pianta quota marciapiedi
1 : 100



1 Fabbricato Viaggiatori - Pianta piano terra
1 : 100

LEGENDA

QUOTE ALTIMETRICHE	PERIMETRI
Quota planimetrica	Proprietà RFI
Quota altimetrica	Perimetro intervento
SIMBOLI GRAFICI	Perimetro proprietà privata
▲ Riferimento sezione	▲ PPD
▲ XX.NN.XX.NN.XX Etichetta locale	
▲ ▲ Accesso carrabile	
▲ ▲ Accesso FV	

NOTE
Per i dimensionamenti e le geometrie strutturali, le dotazioni impiantistiche e tecnologiche, l'idraulica di smaltimento, si rimanda agli elaborati delle discipline specialistiche.
Il presente elaborato è stato redatto sulla base di un rilievo pregresso e parziale per poter procedere con la progettazione.
Nelle fasi successive verrà utilizzato invece un nuovo rilievo integrativo.
Le caratteristiche geometriche del tombino sono state ipotizzate poiché non si è in possesso di dati sul manufatto poiché inaccessibile durante le fasi di sopralluogo e rilievo. Le foto presenti sono state ricevute in data 16/07/2024.
Il posizionamento dei pali TE è ipotizzato, è stato riportato per dare contezza dell'intervento. Nella successiva fase progettuale verrà sviluppato dettagliatamente il loro progetto.

Quota P.F. 0.00 = + 110.60 m

COMITENTE
R.F.I. R.F.I. FERROVIARIA ITALIANA

INGEGNERIA E INVESTIMENTI STAZIONI - INVESTIMENTI STAZIONI ROMA E SUD

PROGETTAZIONE

MANDATARIA
VIA INGEGNERIA S.R.L.

MANDANTE
INTERA S.R.L.

MANDANTE
SM INGEGNERIA S.R.L.

SOGGETTO TECNICO

DIREZIONE STAZIONI - INGEGNERIA E INVESTIMENTI STAZIONI - PROGETTAZIONE STAZIONI

PROGETTO DI FATTIBILITA' TECNICO ECONOMICA

FERMATA "DIVINO AMORE"

ARCHITETTONICO

Fabbricato Viaggiatori
Pianta piano terra, primo piano e coperture

SCALA: 1:100

PROGETTO	ANNO	ATTUALIZZAZIONE	PAESI	OPERA	PROGRESSO	REV.
350724	2019	S09	IT	FVAR	00	011

Rev	Descrizione	Redatto	Data	Verificato	Data	Approvato	Data	Autore	Data
A	Emissione per ENEC	A.MAURIZI	02/09/24	C.COSTA	02/09/24	F.LOZZANO		R.VANGELI	