

TABELLA FINITURE	
Codice	Descrizione
FINITURE PAVIMENTI ESTERNI	
PE01	Pavimentazione pedonale in lastre di gres porcellanato, dimensione 120x60 cm, posate su pavimentazione formata da strato di allettamento in sabbia lavata e battuta dopo la posa, massetto di livellamento in calcestruzzo armato e massetto di sottofondo con rete elettrosaldata Ø8 20x20, su sottofondo in pietrisco a granulometria variabile.
PE02	Pavimentazione carrabile in asfalto pigmentato (colore variabile)
PE03	Pavimentazione drenante realizzata con elementi grigliati in calcestruzzo vibro-compreso tipo ACCIOTTOLATO ERBOSO in doppio strato, con strato di usura avente uno spessore minimo 4 mm costituito da una miscela di aggregati di quarzo selezionato per conferire ottimali prestazioni della superficie di calpestio.
PE04	Aiuola a verde per l'installazione di essenze erbacee e arbustive, composta da strato superficiale di terreno vegetale in miscela di sedum, substrato in materiale vulcanico, fogli di geotessuto e elementi modulari prefabbricati in polistirene espanso per accumulo idrico, doppio strato di guaina idrorepellente adesiva antiradice
CORDOLI PAVIMENTAZIONE ESTERNA	
CO01	Cordolo stradale prefabbricato in cemento vibrocompreso
FINITURE PARETI	
V1	Rivestimento in mattoni di colore rosso, formato 25x5 cm e sp.5 cm, incollati a parete con realizzazioni delle fughe e stuccatura finale. Indicato per interni ed esterni, resistente al gelo.
V2	Rivestimento in pannelli di gres, sp.1,5 cm RAL 7037, formato 60x60 cm, con trattamento HR (High Resistace) per la protezione contro graffi e imbratto, incollati a parete
V3	Intonaco liscio per interni completo di rete in fibra di vetro portaintonaco, RAL 9010
V4	Facciata frangisole in lamelle in cotto di colore rosso con finitura superficiale "litos", formati variabili, fissati su struttura in acciaio. Trattamento con detergente acido decalcificante per eventuali rimaschi delle efflorescenze e trattato per la protezione con impregnante a base di microemulsione silossanica.
V5	Rivestimento in pannelli di alluminio tipo "Stacbond" o similare incollato su sottostuttura metallica, sp. 5mm
FINITURE PAVIMENTI FV-MA-SP	
B1	Pavimento in piastrelle di gres porcellanato grigio, dimensioni piastrelle 60x60x1,5 cm RAL 7037, posate su strato di allettamento realizzato con collante su massetto in cls confezionato con granulato di pomice.
FINITURA SOFFITTI e COPERTURE	
S1	Intonaco liscio per interni completo di rete in fibra di vetro portaintonaco, RAL 9010
S2	Finitura superiore con pannello sandwich di copertura con finitura superiore liscia in alluminio zincato, spessore isolante in poliuretano espanso 6 cm altezza totale pannello 10 cm fissato mediante bullonatura alla sottostuttura larghezza pannelli 100 cm. Finitura inferiore con verniciatura RAL 9011 e finitura di bordo con lattiniera in acciaio sp. 1mm - Colorazione RAL 7011
S3	Calcestruzzo faccia vista
S4	Copertura in vetrocamera collocata in un telaio in profili di alluminio verniciati di bianco RAL 9010
OPERE METALLICHE	
P1	Corrimano doppio compresi supporti a muro, Ø40 mm sp.2 mm in acciaio inox, corrimano inferiore h: 0,75 mm e corrimano superiore h: 0,90 m
P2	Corrimano doppio con elementi verticali tubolari, compresi supporti, Ø40 mm sp.2 mm in acciaio inox; corrimano inferiore h: 0,75 mm e corrimano superiore h: 0,90 m
P3	Recinzione anti-scavalco di tipo 4 (rif. RFI DPASP 001 0)
P4	Parapetto con corrimano e montanti in acciaio inox e pannelli in vetro trasparente sostenuti da morsetti in acciaio inox, h: 1,00 m
P5	Corrimano doppio fissato su parapetto formato da piatti in acciaio h: 1,00 m
C1	Cancello a doppia anta battente in profili scatoriali di acciaio zincato - L= 345 cm
C2	Cancello scorrevole in profili scatoriali di acciaio zincato
F1	Copertina muro in alluminio zincato sp. 6/10
F2	Lattiniera per coperture in alluminio zincato sp. 6/10

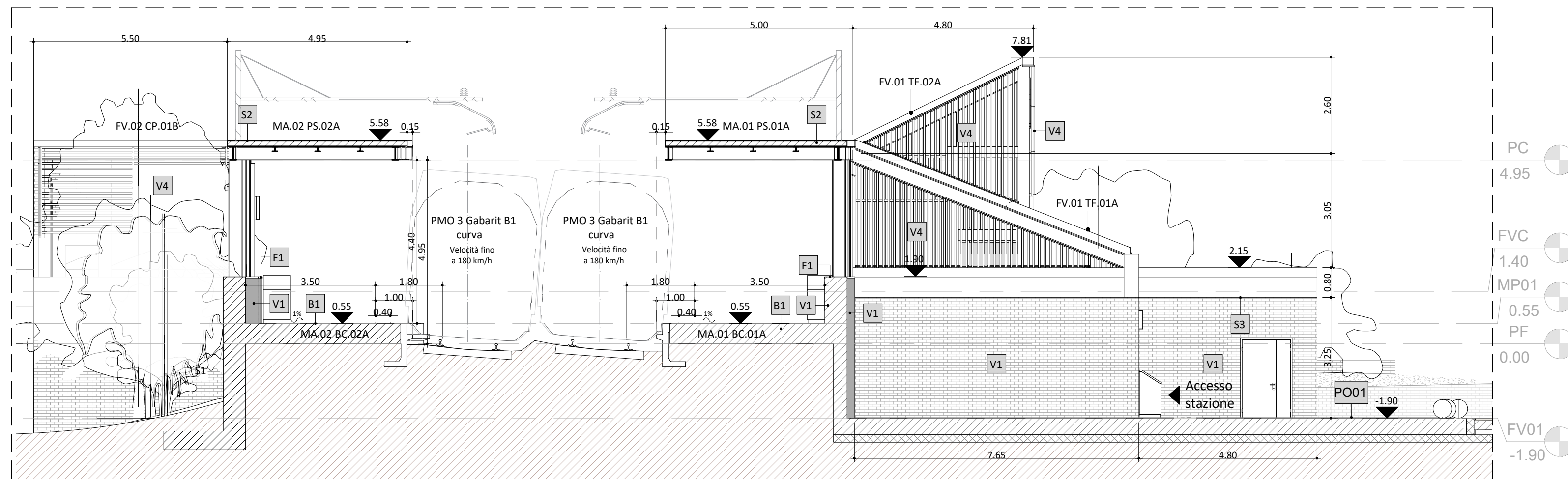
INTERVENTI:

DEMOLIZIONI E RIMOZIONI

- Sgombero e demolizione dei fabbricati esistenti nei lotti interessati dall'intervento
- Rimozione della vegetazione incolta
- Rimozione dello strato di asfalto nei lotti
- Bonifica ordigni bellici
- Scavo di sbancamento per la realizzazione delle opere di fondazione

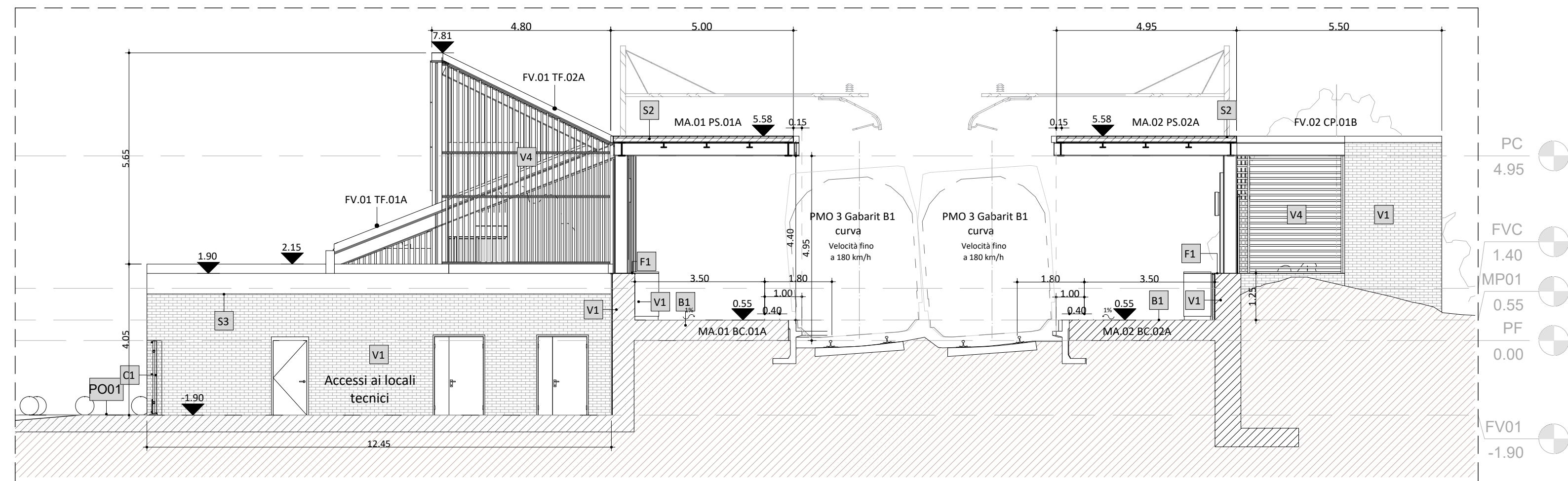
LAVORAZIONI

- Realizzazione strutture in calcestruzzo armato per le strutture interrato e del piano terra
- Montaggio carpenteria metallica di copertura del Fabbricato
- Installazione delle dotazioni impiantistiche previste per BSS, segnaletica, obliteratrici, IeC, TVCC e illuminazione
- Realizzazione pacchetto di pavimentazione interna, costituito da soletta armata, massetto e pavimentazione con inserimento dei percorsi tattili LVE
- Realizzazione murature di definizione spaziale
- Realizzazione della soletta di copertura piana armata, massetto delle pendenze, isolante, strato impermeabilizzante
- Installazione di brise solei in terracotta
- Installazione del lucernario e posa della copertura inclinata in pannelli sandwich con finitura esterna in alluminio zincato e interna con perline in legno
- Opere da pittore
- Opere di finiture interne ed esterne
- Opere di completamento locali igienico sanitari
- Realizzazione opere in carpenteria metallica leggera (paracolpi, rivestimenti verticali)
- Installazione dei corpi illuminanti
- Installazione porte interne
- Installazione cancello di ingresso
- Installazione arredi e segnaletica fissa e variabile
- Installazione delle BSS, obliteratrici e monitor A/P



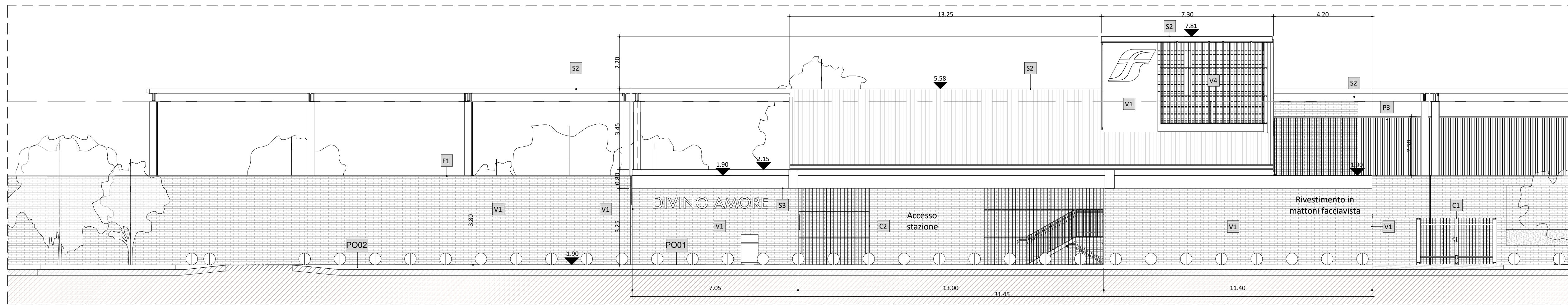
N Stato di progetto - Prospetto Nord

1 : 100



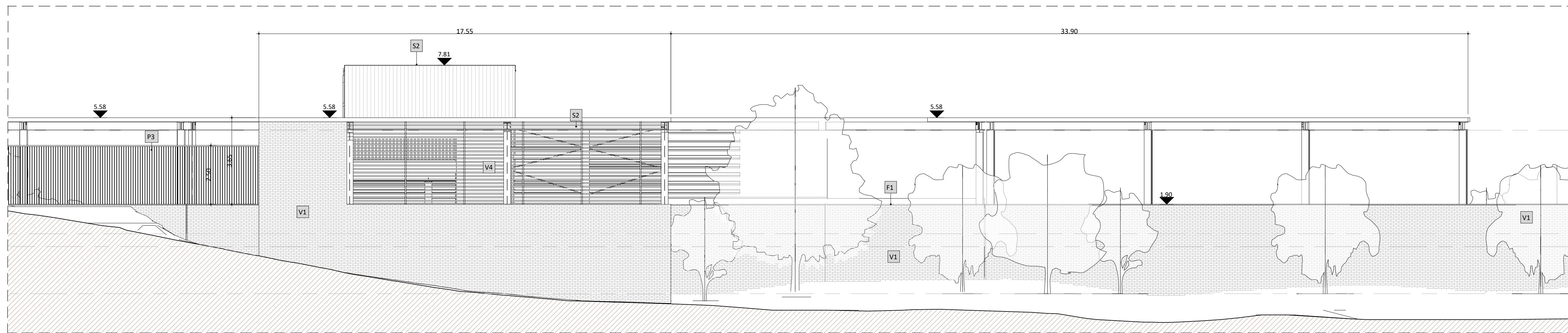
S Stato di progetto - Prospetto Sud

1 : 100



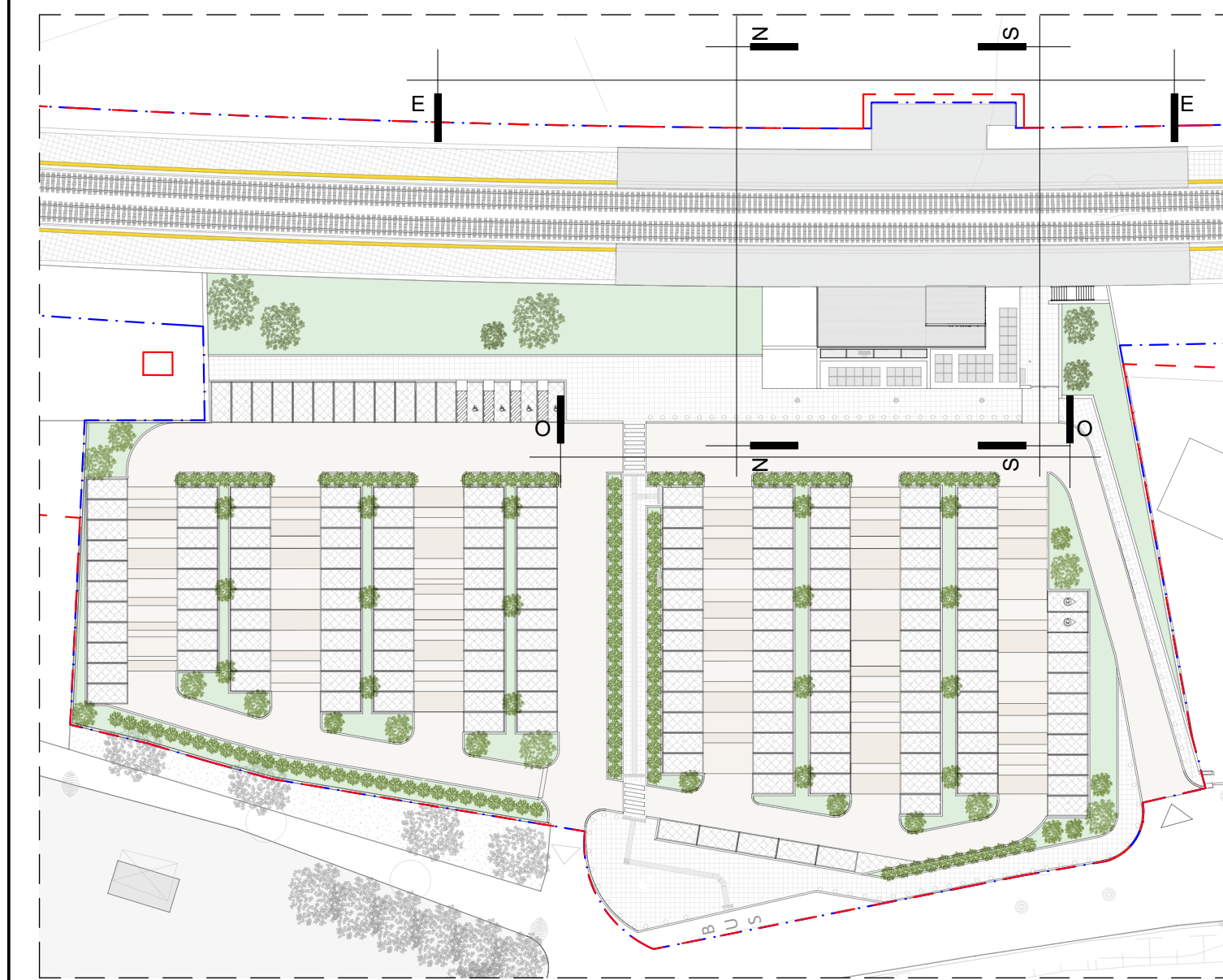
O Stato di progetto - Prospetto Ovest

1 : 100



E Stato di progetto - Prospetto Est

1 : 100



Keyplan sc. 1:750

LEGENDA

QUOTE ALTIMETRICHE		PERIMETRI	
	Quota planimetrica		Quota altimetrica
SIMBOLI GRAFICI			Proprietà RFI
	Riferimento sezione		Perimetro intervento
	Accesso carrabile		Perimetro proprietà privata
	Accesso FV		PPO

NOTE

Per i dimensionamenti e le geometrie strutturali, le dotazioni impiantistiche e tecnologiche, l'idraulica di smaltimento, si rimanda agli elaborati delle discipline specialistiche. Il presente elaborato è stato redatto sulla base di un rilievo pregresso e parziale per poter procedere con la progettazione. Nelle fasi successive verrà utilizzato invece un nuovo rilievo integrativo. Il posizionamento dei pali TE è ipotizzato, è stato riportato per dare contezza dell'intervento. Nella successiva fase progettuale verrà sviluppato dettagliatamente il loro progetto.

Quota P.F. 0.00 = +110.60 m

COMMITTENTE



INGEGNERIA E INVESTIMENTI STAZIONI - INVESTIMENTI STAZIONI ROMA E SUD

PROGETTAZIONE



SOGGETTO TECNICO

DIREZIONE STAZIONI - INGEGNERIA E INVESTIMENTI STAZIONI - PROGETTAZIONE STAZIONI

PROGETTO DI FATTIBILITA' TECNICO ECONOMICA

FERMATA "DIVINO AMORE"

ARCHITETTONICO

Fabbricato Viaggiatori Prospetti

SCALA 1:100

PROGETTO	ANNO	SOTTOPROG.	LIVELLO	Q. PRIN. DISCIPL.	TIPO ELB.	F. FINI2	PROGRESSIV.	REV.
350724	S09	PF	FVAR	PY	00	012	A	
Rev	Descrizione	Redatto	Data	Verificato	Data	Approvato	Data	Autore
A	Emissione per Enti	A.MAURIZI	02/08/24	C.COSTA	02/08/24	F.LODANO	02/08/24	R.VANGELI

POSIZIONE ARCHIVIO	L546	SEDE TECNICA	TR5777	NOME DOC.	NUMERAZIONE
--------------------	------	--------------	--------	-----------	-------------