

1 Pianta sottopasso

1 : 100

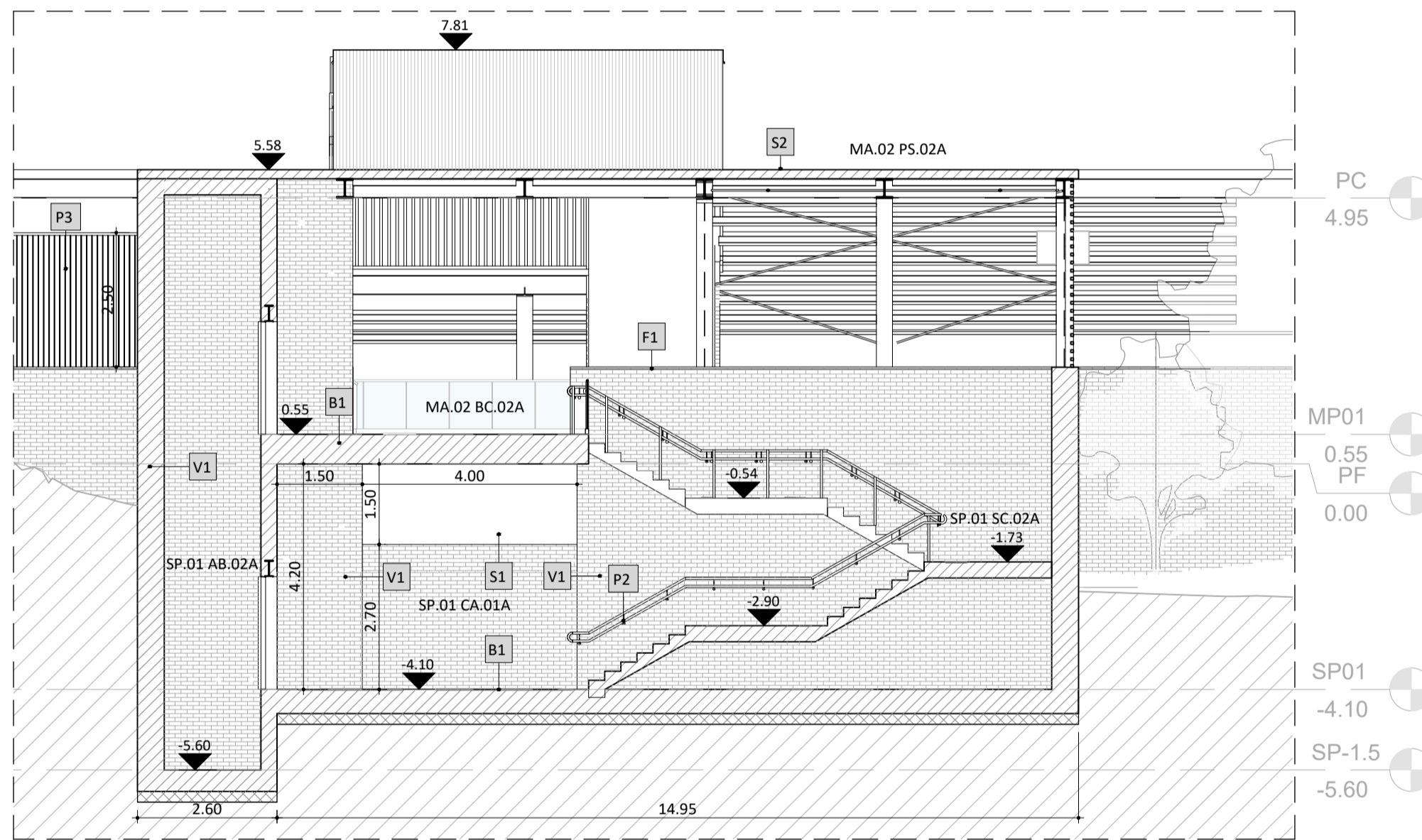
INTERVENTI:

DEMOLIZIONI E RIMOZIONI

- Cantierizzazione in due fasi (rif. elaborati SICUREZZA)
- Risoluzione delle interferenze
- Scavo di sbancamento per la realizzazione delle opere di sostegno
- Scavo per la realizzazione delle fosse degli ascensori
- Preparazione area per la realizzazione del sottopasso con elementi scatolari prefabbricati in C.A. divisi in due fasi e poi da unire

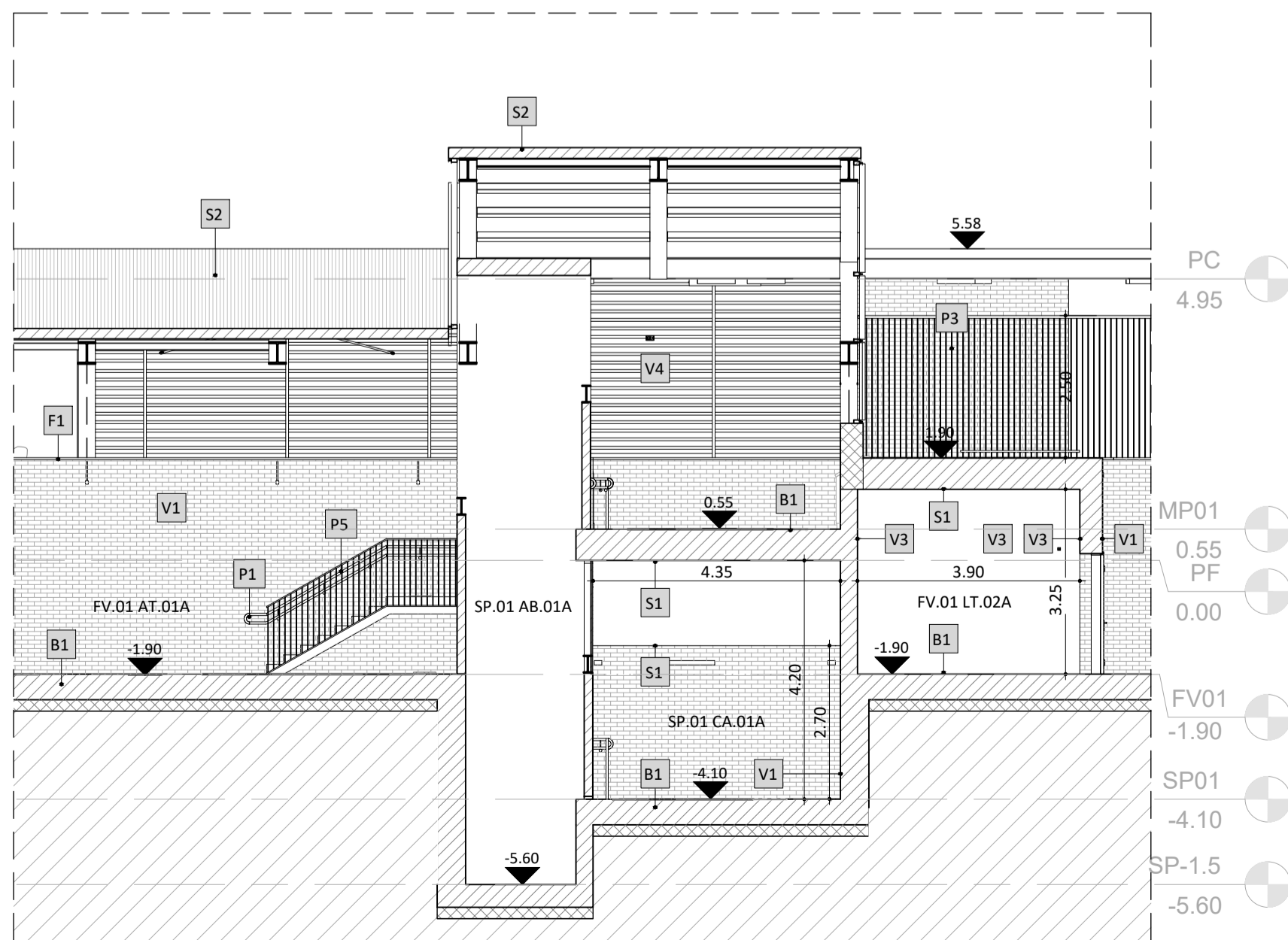
LAVORAZIONI

- Realizzazione fondazioni superficiali per le strutture verticali, muri di sostegno per le banchine e dei setti degli ascensori
- Realizzazione strutture in calcestruzzo armato per le strutture interrato fino alla quota dei marciapiedi
- Realizzazione delle scale in cemento armato
- Realizzazione del monolite e varo dello stesso
- Montaggio carpenteria metallica per le strutture delle pensiline
- Posa della copertura delle pensiline in pannelli sandwich con finitura esterna in alluminio zincato e interna con perline in legno
- Compattamento del terreno nell'area da realizzare per l'esodo dai marciapiedi n°2
- Realizzazione delle impermeabilizzazioni delle strutture
- Riempimento tra lo scatolare e il rilevato esistente
- Realizzazione pacchetto di pavimentazione del sottopasso con inserimento di percorsi tattili LVE (conglomerato cementizio)
- Realizzazione pacchetto di pavimentazione dei marciapiedi con inserimento di percorsi tattili LVE (conglomerato cementizio) e della striscia gialla di sicurezza
- Installazione cigli prefabbricati
- Opere da pittore
- Opere di finiture interne ed esterne
- Realizzazione opere in carpenteria metallica leggera
- Installazione arredi e segnaletica fissa e variabile
- Installazione obliteratrici e monitor A/P
- Opere di finitura delle pensiline di protezione alle banchine



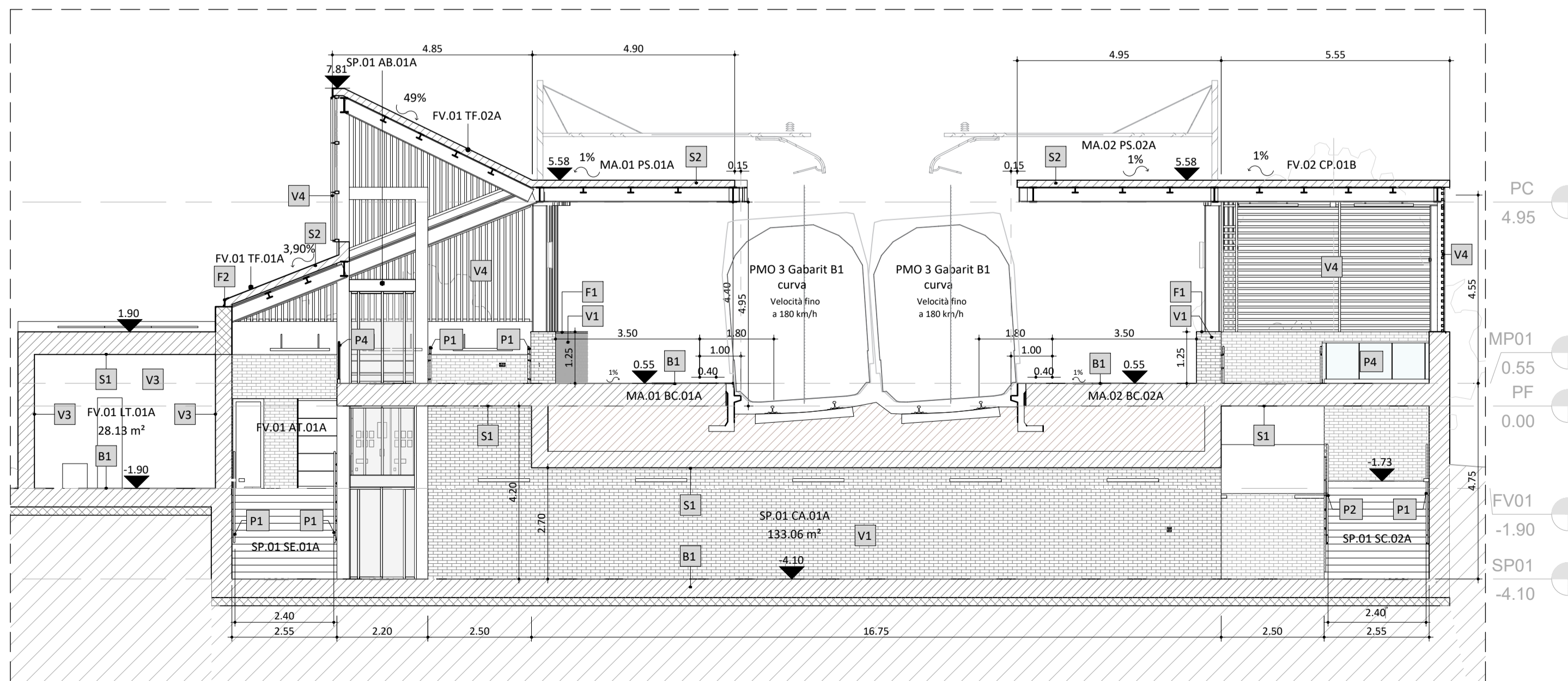
A-12 Sezione

1 : 100



A-13 Sezione

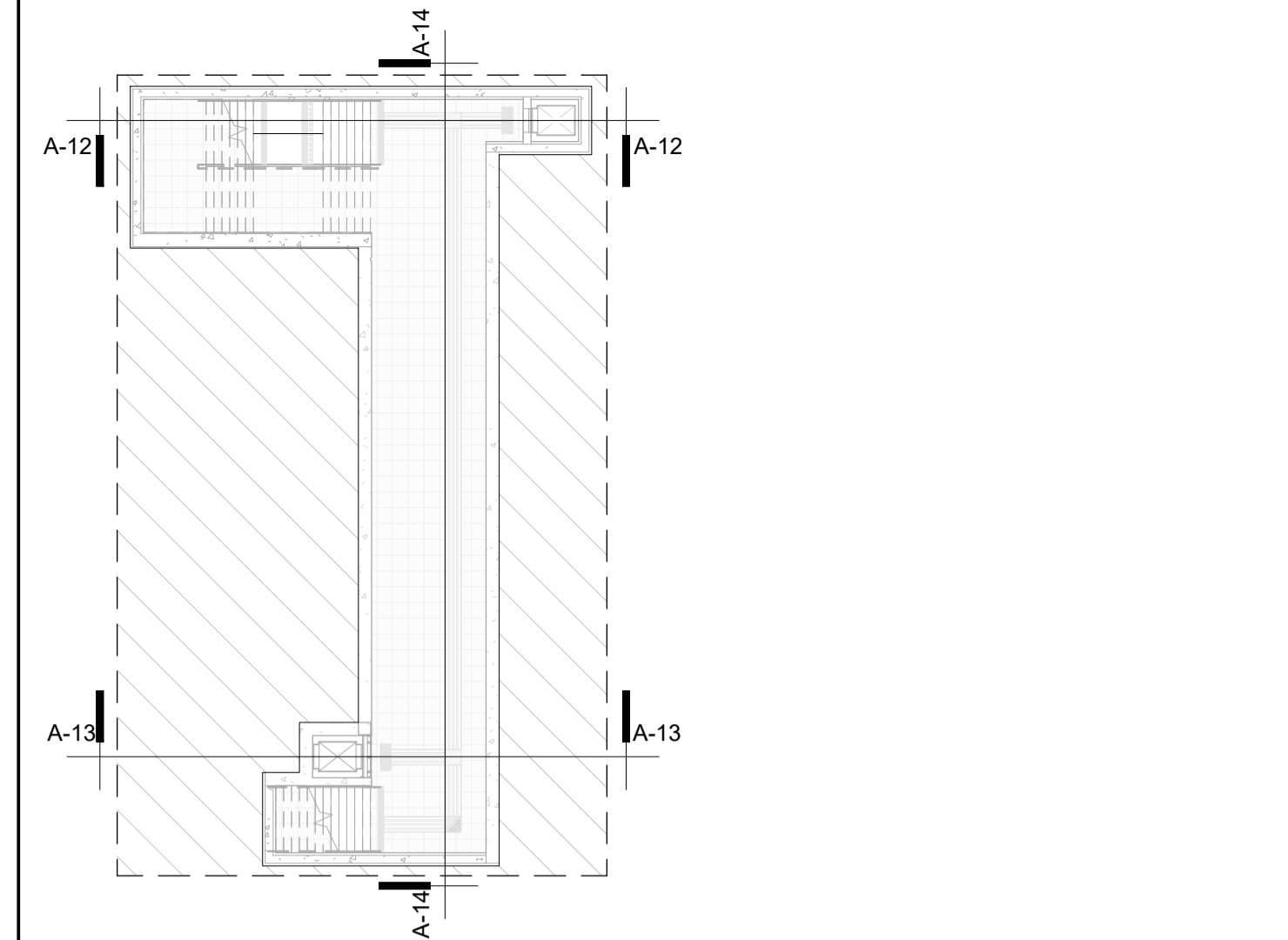
1 : 100



A-14 Sezione

1 : 100

TABELLA FINITURE	
Codice	Descrizione
FINITURE PAVIMENTI ESTERNI	
PE01	Pavimentazione pedonale in lastre di gres porcellanato, dimensione 120x60 cm, posate su pavimentazione formata da strato di allettamento in sabbia lavata e battuta dopo la posa, massetto di livellamento in calcestruzzo armato e massetto di sottofondo con rete elettrosaldata Ø8 20x20, su sottofondo in pietrisco a granulometria variabile.
PE02	Pavimentazione carrabile in asfalto pigmentato (colore variabile)
PE03	Pavimentazione drenante realizzata con elementi grigliati in calcestruzzo vibro-compresso tipo ACCIOTTOLATO ERBOSO in doppio strato, con strato di usura avente uno spessore minimo 4 mm costituito da una miscela di aggregati di quarzo selezionato per conferire ottimali prestazioni della superficie di calpestio.
PE04	Aiuola a verde per l'installazione di essenze erbacee e arbustive, composta da strato superficiale di terreno vegetale in miscela di sedum, substrato in materiale vulcanico, fogli di geotessuto e elementi modulari prefabbricati in polistirene espanso per accumulo idrico, doppio strato di guaina idrorepellente adesiva antiradice
CORDOLI PAVIMENTAZIONE ESTERNA	
CO01	Cordolo stradale prefabbricato in cemento vibrocompresso
FINITURE PARETI	
V1	Rivestimento in mattoni di colore rosso, formato 25x5 cm e sp.5 cm, incollati a parete con realizzazione delle fughe e stuccatura finale. Indicato per interni ed esterni, resistente al gelo.
V2	Rivestimento in pannelli di gres, sp.1,5 cm RAL 7037, formato 60x60 cm, con trattamento HR (High Resistace) per la protezione contro graffi e imbratto, incollati a parete
V3	Intonaco liscio per interni completo di rete in fibra di vetro portaintonaco, RAL 9010
V4	Facciata frangisole in lamelle in cotto di colore rosso con finitura superficiale "litos", formati variabili, fissati su struttura in acciaio. Trattamento con detergente acido decalcificante per eventuali rimozioni delle efflorescenze e trattato per la protezione con impregnante a base di microemulsione silossanica.
V5	Rivestimento in pannelli di alluminio tipo "Stacbond" o similare incollato su sottostruttura metallica, sp. 5mm
FINITURE PAVIMENTI FV-MA-SP	
B1	Pavimento in piastrelle di gres porcellanato grigio, dimensioni piastrelle 60x60x1,5 cm RAL 7037, posate su strato di allettamento realizzato con collante su massetto in cls confezionato con granulo di pomice.
FINITURA SOFFITTI e COPERTURE	
S1	Intonaco liscio per interni completo di rete in fibra di vetro portaintonaco, RAL 9010
S2	Finitura superiore con pannello sandwich di copertura con finitura superiore liscia in alluminio zincato, spessore isolante in poliuretano espanso 6 cm altezza totale pannello 10 cm fissato mediante bullonatura alla sottostruttura larghezza pannelli 100 cm. Finitura inferiore con verniciatura RAL 8011 e finitura di bordo con latteniere in acciaio sp. 1mm - Colorazione RAL 7011
S3	Calcestruzzo faccia vista
S4	Copertura in vetrocamera collocato in un telaio in profili di alluminio verniciati di bianco RAL 9010
OPERE METALLICHE	
P1	Corrimano doppio compresi supporti a muro, Ø40 mm sp.2 mm in acciaio inox, corrimano inferiore h: 0,75 mm e corrimano superiore h: 0,90 m
P2	Corrimano doppio con elementi verticali tubolari, compresi supporti, Ø40 mm sp.2 mm in acciaio inox; corrimano inferiore h: 0,75 mm e corrimano superiore h: 0,90 m
P3	Recinzione anti-scavalco di tipo 4 (rif. RFI DPASP 001 0)
P4	Parapetto con corrimano e montanti in acciaio inox e pannelli in vetro trasparente sostenuti da morsetti in acciaio inox, h: 1,00 m
P5	Corrimano doppio fissato su parapetto formato da piattini in acciaio h: 1,00 m
C1	Cancello a doppia anta battente in profili scatolari di acciaio zincato - L= 345 cm
C2	Cancello scorrevole in profili scatolari di acciaio zincato
F1	Copertina muro in alluminio zincato sp. 6/10
F2	Latteniera per coperture in alluminio zincato sp. 6/10



Keyplan - sc. 1:250

LEGENDA

QUOTE ALTIMETRICHE

Quota planimetrica (circle with crosshair) Quota altimetrica (inverted triangle)

PERIMETRI

Proprietà RFI (dashed red line)

Perimetro intervento (dashed blue line)

Perimetro proprietà private (solid green line)

PPO (solid blue area)

SIMBOLI GRAFICI

N | N Riferimento sezione (vertical line with N) XX.NN.XX.NNX WBS (vertical line with X)

▲ Accesso carrabile (black triangle) ▲ Accesso FV (green triangle)

NOTE

Per i dimensionamenti e le geometrie strutturali, le dotazioni impiantistiche e tecnologiche, l'idraulica di smaltimento, si rimanda agli elaborati delle discipline specialistiche.

Il sistema segnaletico è da considerarsi con il font Futura Berthold nelle versioni Bold e Book, rispettivamente per la lingua italiana ed inglese, fatta eccezione per la segnaletica di "sicurezza" e di "divieto" per le quali verrà utilizzato il font Bold per tutte e due le lingue.

Il presente elaborato è stato redatto sulla base di un rilievo progressivo e parziale per poter procedere con la progettazione. Nelle fasi successive verrà utilizzato invece un nuovo rilievo integrativo.

Le caratteristiche geometriche del tombino sono state ipotizzate poiché non si è in possesso di dati sul manufatto poiché inaccessibile durante le fasi di sopralluogo e rilievo. Le foto presenti sono state ricevute in data 16/07/2024.

Il posizionamento dei pali TE è ipotizzato, è stato riportato per dare contezza dell'intervento. Nella successiva fase progettuale verrà sviluppato dettagliatamente il loro progetto.

Quota P.F. 0.00 = + 110.60 m

COMMITTENTE

RFI
RETE FERROVIARIA ITALIANA

INGEGNERIA E INVESTIMENTI STAZIONI - INVESTIMENTI STAZIONI ROMA E SUD

PROGETTAZIONE

MANDATARIA: VIA INGEGNERIA S.R.L. (Via Fiametta Vecchia, 999 - 00198 Roma (RM) Italia - Tel: +39 06 5127421 - Fax: +39 06 5127278 - via@via.it)

MANDANTE: INTERA S.R.L. (Via Cavour, 8 - 00187 Roma (RM) Italia - Tel: +39 06 75913211 - Fax: +39 06 75999382 - segreteria@intera.it)

MANDANTE: SM INGEGNERIA S.R.L. (Via del Fanti, 7 - 00186 Roma (RM) Italia - Tel: +39 06 8581711 - Fax: +39 06 8581882 - info@smingegneria.it)

VIA INGEGNERIA S.R.L. INTERA S.R.L. SM INGEGNERIA S.R.L.

DIREZIONE STAZIONI - INGEGNERIA E INVESTIMENTI STAZIONI - PROGETTAZIONE STAZIONI

PROGETTO DI FATTIBILITA' TECNICO ECONOMICA FERMATA "DIVINO AMORE"

ARCHITETTONICO

Sottopasso
Pianta e sezioni sottopasso

SCALA 1:100

PROGETTO	ANNO	SOTTOPROG.	LIVELLO	O.PRN. DISCIPL.	TIPO ELB.	F. FUNZ.	PROGRESSIV.	REV.
350724		S09	PF	SPAR	PL	00	023	A

Rev	Descrizione	Redatto	Data	Verificato	Data	Approvato	Data	Autorizzato	Data
A	Emissione per Enti	A.MAURIZI	02/08/24	C.COSTA		F.LOZANO	07/08/24	R.VANGELI	

POSIZIONE ARCHIVIO LINEA L546 SEDE TECNICA TR5777 NOME DOC. NUMERAZIONE