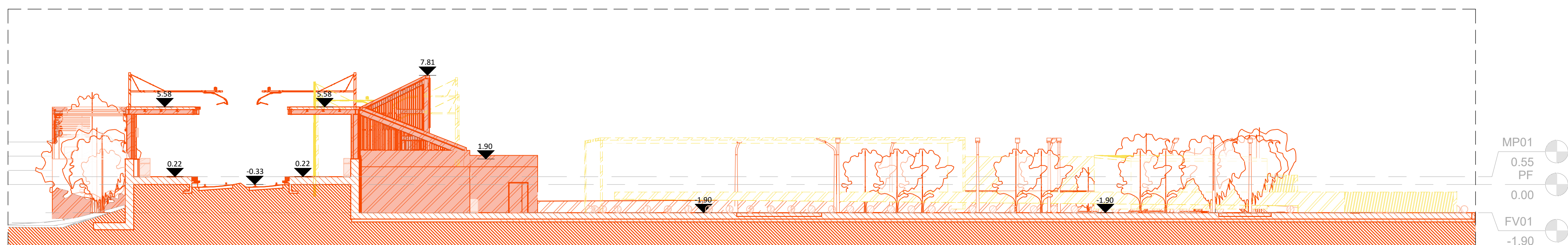
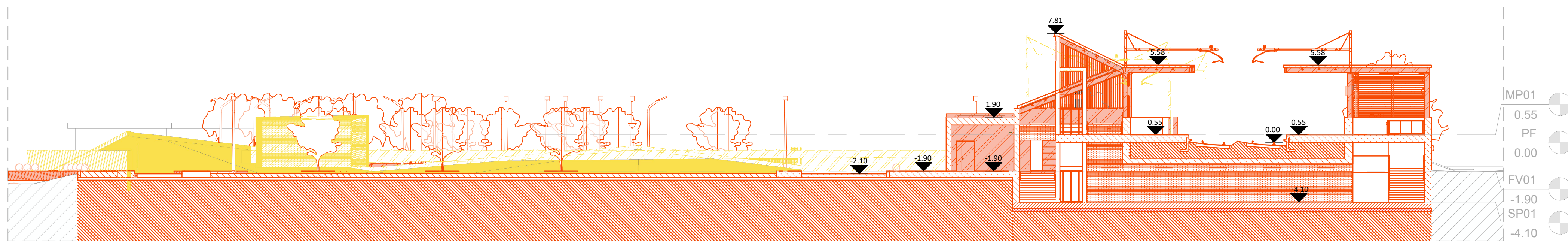


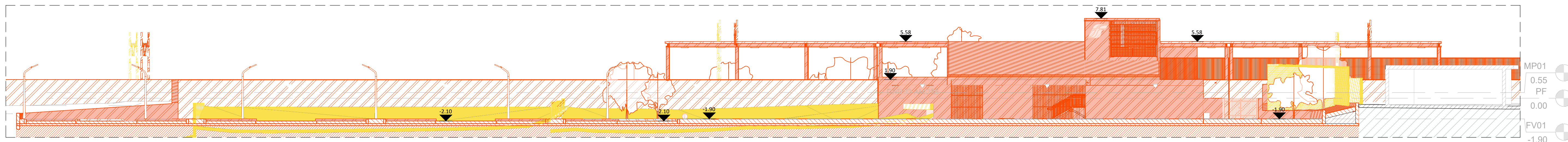
A-15 Sezione  
1 : 200



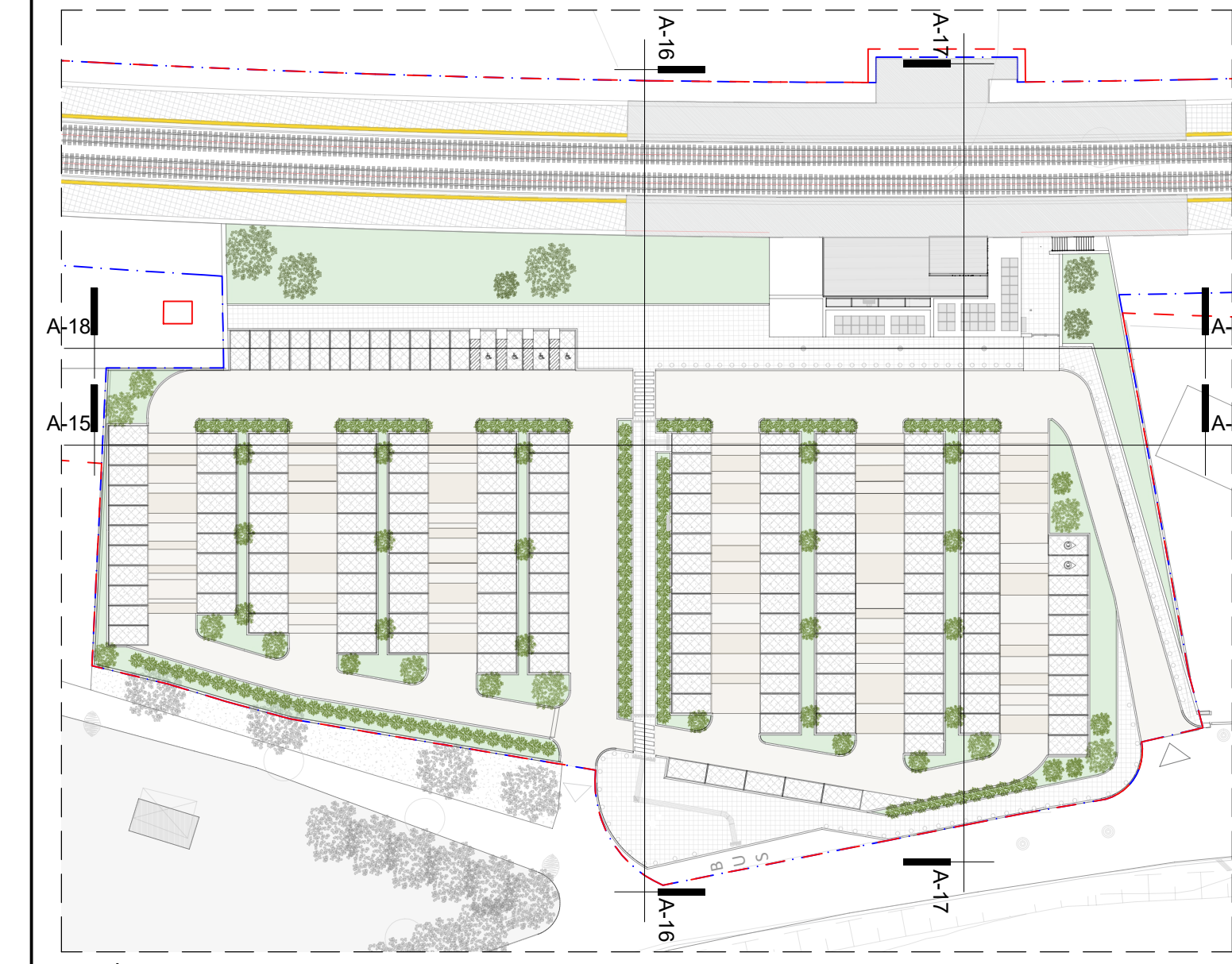
A-16 Sezione  
1 : 200



A-17 Sezione  
1 : 200



A-18 Sezione  
1 : 200



Keyplan sc. 1:750

**LEGENDA**

**QUOTE ALTIMETRICHE**  
 ◀ Quota planimetrica      ▼ Quota altimetrica

**SIMBOLI GRAFICI**  
 N | N Riferimento sezione      XX.NN.XX.NNX Etichetta locale  
 ▲ Accesso carrabile      ▲ Accesso FV

**PERIMETRI**  
 - - - Proprietà RFI  
 - - - Perimetro intervento  
 - - - Perimetro proprietà privata  
 ■ PPO  
 ■ Demolizioni  
 ■ Ricostruzioni

**NOTE**  
 Per i dimensionamenti e le geometrie strutturali, le dotazioni impiantistiche e tecnologiche, l'idraulica di smaltimento, si rimanda agli elaborati delle discipline specialistiche.  
 Il presente elaborato è stato redatto sulla base di un rilievo pregresso e parziale per poter procedere con la progettazione. Nelle fasi successive verrà utilizzato invece un nuovo rilievo integrativo.  
 Il posizionamento dei pali TE è ipotizzato, è stato riportato per dare contezza dell'intervento. Nella successiva fase progettuale verrà sviluppato dettagliatamente il loro progetto.

Quota P.F. 0.00 = + 110.60 m

COMMITTENTE  
**RFI**  
 RETE FERROVIARIA ITALIANA

INGEGNERIA E INVESTIMENTI STAZIONI - INVESTIMENTI STAZIONI ROMA E SUD

PROGETTAZIONE

MANDATARIA  
**VIA**  
 VIA Ingegneria S.R.L.

MANDANTE  
**INTERA S.R.L.**

MANDANTE  
**SM INGEGNERIA S.R.L.**

SOGGETTO TECNICO  
 DIREZIONE STAZIONI - INGEGNERIA E INVESTIMENTI STAZIONI - PROGETTAZIONE STAZIONI

PROGETTO DI FATTIBILITA' TECNICO ECONOMICA  
**FERMATA "DIVINO AMORE"**

DEMOLIZIONI E RICOSTRUZIONI

Area esterna  
 Sezioni trasversali e longitudinali  
 SCALA: 1:200

PROGETTO	ANNO	SOTTOPROG.	LIVELLO	O.PRN. DISCIPL.	TIPO ELB.	F. FUNZ.	PROGRESSIV.	REV.
350724		S09	PF	AEAR	SZ	00	029	A

Rev.	Descrizione	Redatto	Data	Verificato	Data	Approvato	Data	Autorizzato	Data
A	Emissione per Enti	A.MAURIZI	02/08/24	C.COSTA	02/08/24	F.LOTZANO	02/08/24	R.VANGELLI	

POSIZIONE ARCHIVIO  
 LINEA: **L546**      SEDE TECNICA: **TR5777**      NOME DOC.:      NUMERAZIONE: