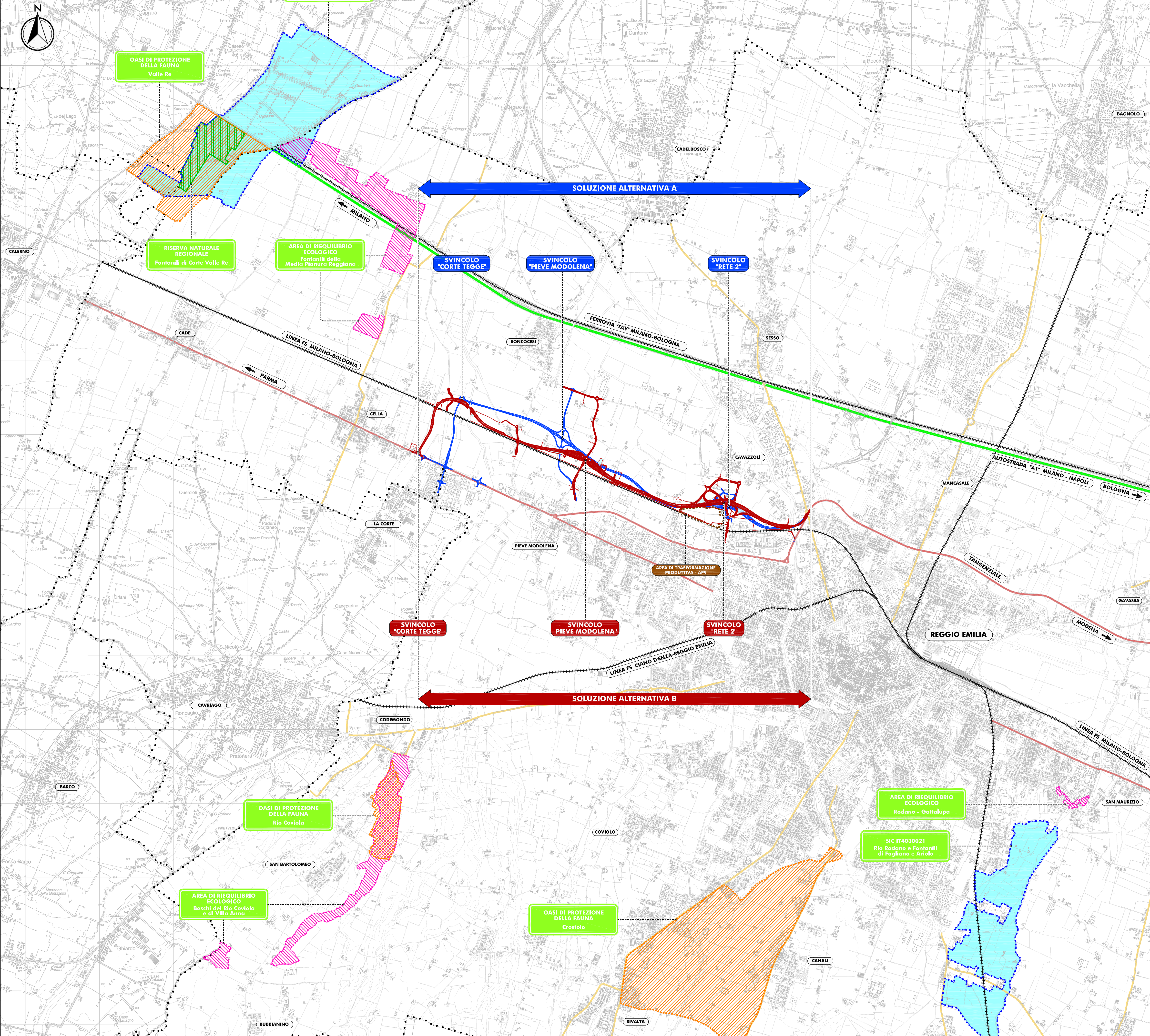
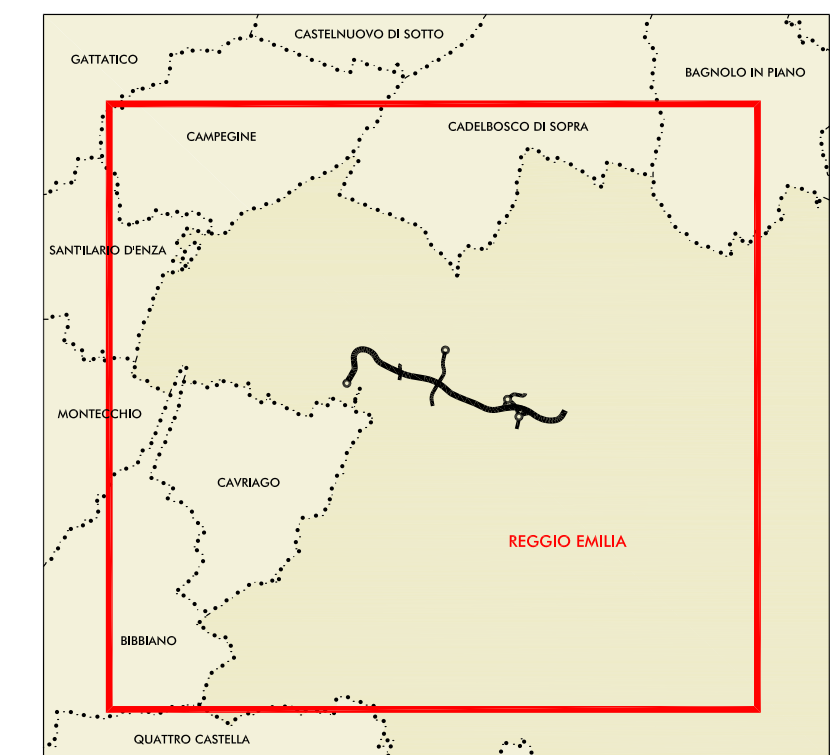
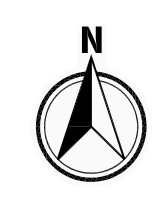


PLANIMETRIA DI PROGETTO

SCALA 1:25.000



PLANIMETRIA DI RIFERIMENTO



LEGENDA:

- CONFINE COMUNALE
- INFRASTRUTTURE ESISTENTI**
 - AUTOSTRADA
 - STRADE STATALI
 - STRADE PROVINCIALI
 - FERROVIE
- INFRASTRUTTURE DI PROGETTO**
 - SOLUZIONE ALTERNATIVA A
 - SOLUZIONE ALTERNATIVA B
- AREE DI INTERESSE NATURALISTICO**
 - RETE NATURA 2000 (SIC - ZPS)
 - RISERVE NATURALI REGIONALI
 - AREE DI RIEQUILIBRIO ECOLOGICO
 - OASI DI PROTEZIONE DELLA FAUNA



Anas SpA

Direzione Centrale Progettazione

PROLUNGAMENTO DELLA S.S. n° 9 "TANGENZIALE NORD di REGGIO EMILIA" NEL TRATTO DA S. PROSPERO STRINATI A CORTE TEGGE

PROGETTO DEFINITIVO

COORDINAMENTO GRUPPO DI PROGETTAZIONE: COMUNE DI REGGIO EMILIA Ing. David Zillichi - Dirig. U.d.P., Area Nord		GRUPPO DI PROGETTAZIONE:   Ing. Andrea Burchi arch. Sergio Beccarelli	
IL PROGETTISTA: dott. ing. Andrea Burchi Ordine Ingegneri di Bologna n° 7927A		PROGETTISTA AMBIENTALE: dott. arch. Sergio Beccarelli Ordine Architetti di Parma n° 377	
IL RESPONSABILE DEL S.I.A.: dott. arch. Sergio Beccarelli Ordine Architetti di Parma n° 377		IL COORDINATORE PER LA SICUREZZA IN FASE DI PROGETTAZIONE: dott. ing. Rodolfo Biondi Ordine Ingegneri di Modena n° 1256	
IL GEOLOGO: dott. geol. Pier Luigi Cosetti Ordine Geologi della Regione Emilia Romagna n° 455			
VISTO IL RESPONSABILE DEL PROCEDIMENTO ing. Angela Maria Carbone	VISTO IL RESPONSABILE UNITA' DEL COORDINAMENTO ing. Nicola Dinella	PROTOCOLLO	DATA

STUDIO DI IMPATTO AMBIENTALE QUADRO DI RIFERIMENTO AMBIENTALE STATO DI FATTO CARTA DEI CORRIDOI ECOLOGICI E DELLE AREE DI INTERESSE NATURALISTICO			
CODICE PROGETTO PROGETTO: COBO27	NOME FILE 04.9 T00IA33AMBCT01A.DWG	REVISIONE A	SCALA: 1:25.000
LIV. PROG. N. PROG. D 11 01	CODICE ELAB. T00IA33AMBCT01		
C B A	EMISSIONE	settembre 2013	BARBERO BRIZZI BECCARELLI
REV. DESCRIZIONE	DATA	REDATTO	VERIFICATO APPROVATO